

RENAULT 301

30 ch DIN

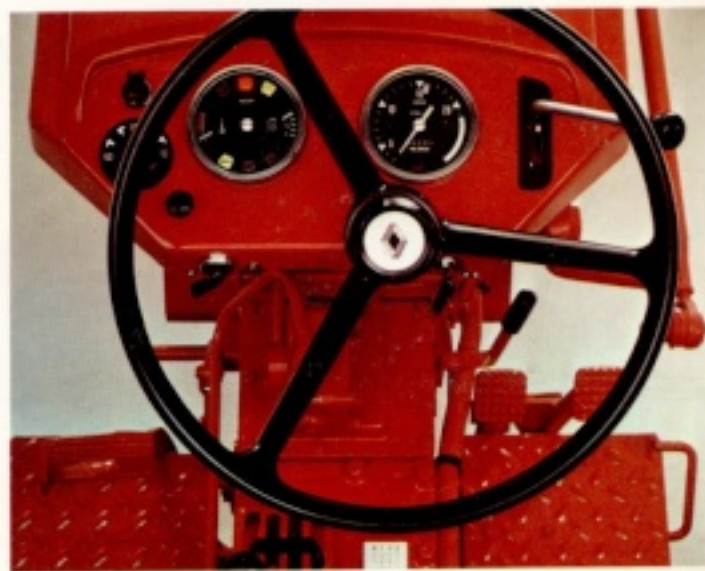


Grâce à ses possibilités, le RENAULT 301 est toujours parfaitement justifié. Sa puissance de 30 ch DIN, alliée à une boîte de vitesses parfaitement échelonnée, sa prise de force indépendante, son relevage hydraulique «Tracto-control», lui permettent d'accomplir tous les travaux de votre exploitation.



Même sur cette catégorie de puissance, le confort du conducteur a une grosse importance. C'est pourquoi nous avons équipé le Renault 301 du même siège que les tracteurs de grosse puissance. Réglage en longueur et selon le poids du conducteur, celui-ci est certain de trouver « sa position ».

Le tableau de bord très complet est placé juste sous les yeux du conducteur, ce qui lui permet de surveiller le bon fonctionnement de toute sa « mécanique » sans quitter des yeux son travail.



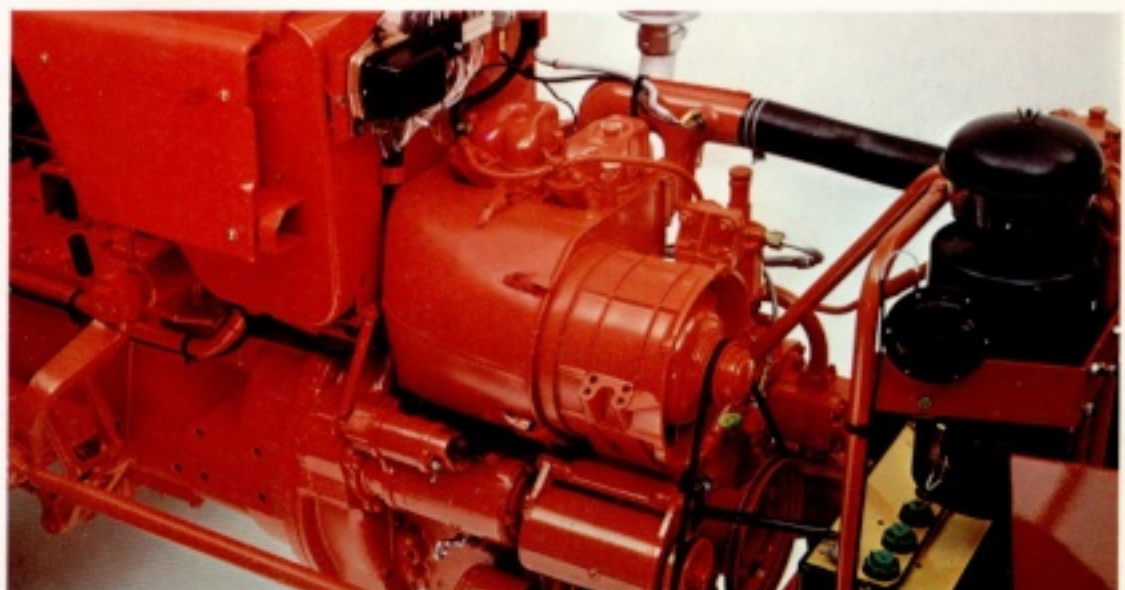


L'attelage arrière très complet comprend de série: la barre à trous et les rigidifications latérales extérieures, l'échelle d'attelage avec piton, qui permettent le montage rapide de tous les outils traditionnels indispensables à ce type de tracteur.

Le relevage «Tracto-control», avec contrôle de l'effort par les bielles de traction et une grande capacité de levage, permet l'utilisation des outils portés les plus lourds avec le maximum d'efficacité.



Toujours dans le même but d'éviter la fatigue du conducteur, donc d'augmenter le rendement, l'accès au poste de conduite a été dégagé pour faciliter l'accès au siège. De même, les commandes ont été regroupées pour dégager les plateformes repose-pied et, d'autre part, rester facilement accessibles du siège.



Le moteur MWM, conçu pour les utilisations agricoles, est une garantie de longévité et d'économie, tant en consommation de carburant qu'en frais d'entretien.

Moteur

MWM 327-2
 Refroidissement par air
 2 cylindres en ligne
 Alésage/course : 100x120
 Cylindrée : 1884 cm³
 Puissance DIN : 30 ch (selon Norme 70020)
 Régime nominal : 2 150 tr/mn
 Régime de couple maximum : 1 500 tr/mn
 Filtre à air à bain d'huile avec pré-séparateur
 Batterie : 12 Volts - 80 A/h
 Réservoir à combustible : 48 litres

Embrayage

Bidisque à sec
 Commande mécanique par pédale unique

Boîte de vitesses

Mécanique à crabots et synchronisée sur les vitesses de route
 1 gamme de 6 vitesses avant
 1 vitesse arrière
 Option : Réducteur donnant 4 vitesses avant supplémentaires et 1 arrière, soit : 10 AV, 2 AR

Vitesses avancement

Au régime nominal du moteur et avec pneus de 11x28

Boîte standard	Avec réducteur en option vitesse supplémentaire
1re 3,41 km/h	1re 0,85 km/h
2e 5,29 km/h	2e 1,32 km/h
3e 7,83 km/h	3e 1,90 km/h
4e 10,61 km/h	4e 2,64 km/h
5e 16,52 km/h	AR 1,32 km/h
6e 22,15 km/h	
AR 5,32 km/h	

Pont arrière

A double réduction incorporée par couple conique et couple droit.
 Blocage de différentiel à retour automatique.

Freins

A tambours, extérieurs, sur 1/2 arbres de différentiel.
 Commande mécanique par pédales pour les freins de travail pouvant être jumelées pour les freins de route.
 Commande par levier pour le frein de parc.

Direction et train avant

Direction mécanique à vis globique et transmission par biellettes.
 Train avant de section carrée, oscillant et coulissant.
 Voie réglable par coulissement : 8 positions.

Prise de force

Indépendante.
 Régime de rotation 540 tr/mn au régime moteur de :
 En standard sortie haute : 1 600 tr/mn.
 En option sortie basse : 1 980 tr/mn.
 Prise de mouvement ventrale : 832 tr/mn.

Relevage hydraulique

« Tracto control » contrôle de position et contrôle d'effort par les biellettes de traction.
 Pompe indépendante : pression maximum 170 kg/cm², débit 21,7 l/mn.
 Effort de levage en bout de bielle : 2 000 kg

Attelage

3 points, norme I avec :
 Chape avant.
 Echelle d'attelage avec piton.
 Barre à trous et rigidification latérale extérieure.
 Tirant droit à manivelle.
 Dossier d'aile.

Pneumatiques

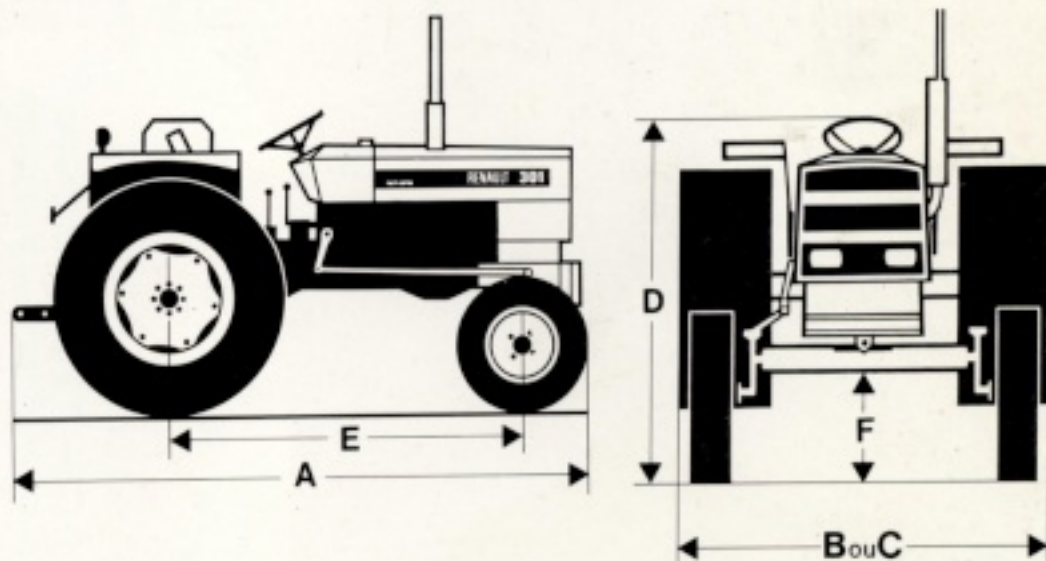
De série : Avant 550x16 4 PR
 Arrière 12,4/11x28 4 PR
 En option : 12,4/11x28 6 PR
 9,5/9x36 6 PR

Dimensions et poids

A — Longueur ht : 3,18 m.
 B — Largeur ht mini : 1,68 m.
 C — maxi : 2,13 m.
 D — Hauteur au volant : 1,54 m.
 E — Empattement : 1,85 m.
 F — Garde au sol : 0,35 m.
 Voies variables à l'avant : 1,20 à 1,90
 à l'arrière : 1,30 à 1,80
 Rayon de braquage : 3/3,5
 Poids en ordre de marche : 1 710 kg dont 570 sur l'avant.

Accessoires en option

Distributeur simple ou double effet.
 Prise de pression.
 Barre d'attelage avec timon oscillant.
 Chape d'attelage tournante.
 Crochet de fixation de bielle de poussée.
 Rigidification intérieure.
 Masses avant avec support de masse.
 Masses avant supplémentaires.
 Masses arrière.
 Triangulation et traverse barre longue.



A : 3,18 m D : 1,54 m
 B : 1,68 m E : 1,85 m
 C : 2,13 m F : 0,35 m

La Régie Renault se réserve le droit de modifier sans préavis ses modèles ainsi que les caractéristiques, équipement et accessoires de ceux-ci.
 Renault Régie Nationale, D.M.A. 228 rue du Vieux Pont de Sévres,
 92100-Boulogne-Billancourt - Téléphone 603 40.00 - R.C. Paris 55 B 8620.



RENAULT
 motoculture

ETS RADANNE & FILS

S. A. R. L. au capital de 20.000 Francs
 MACHINES AGRICOLES - TRACTEURS
 CARBURANTS

27300 FLEURY-SUR-ANDRE