

1 JAN. 1986

RICAMBI Nr. 13  
Serie SM

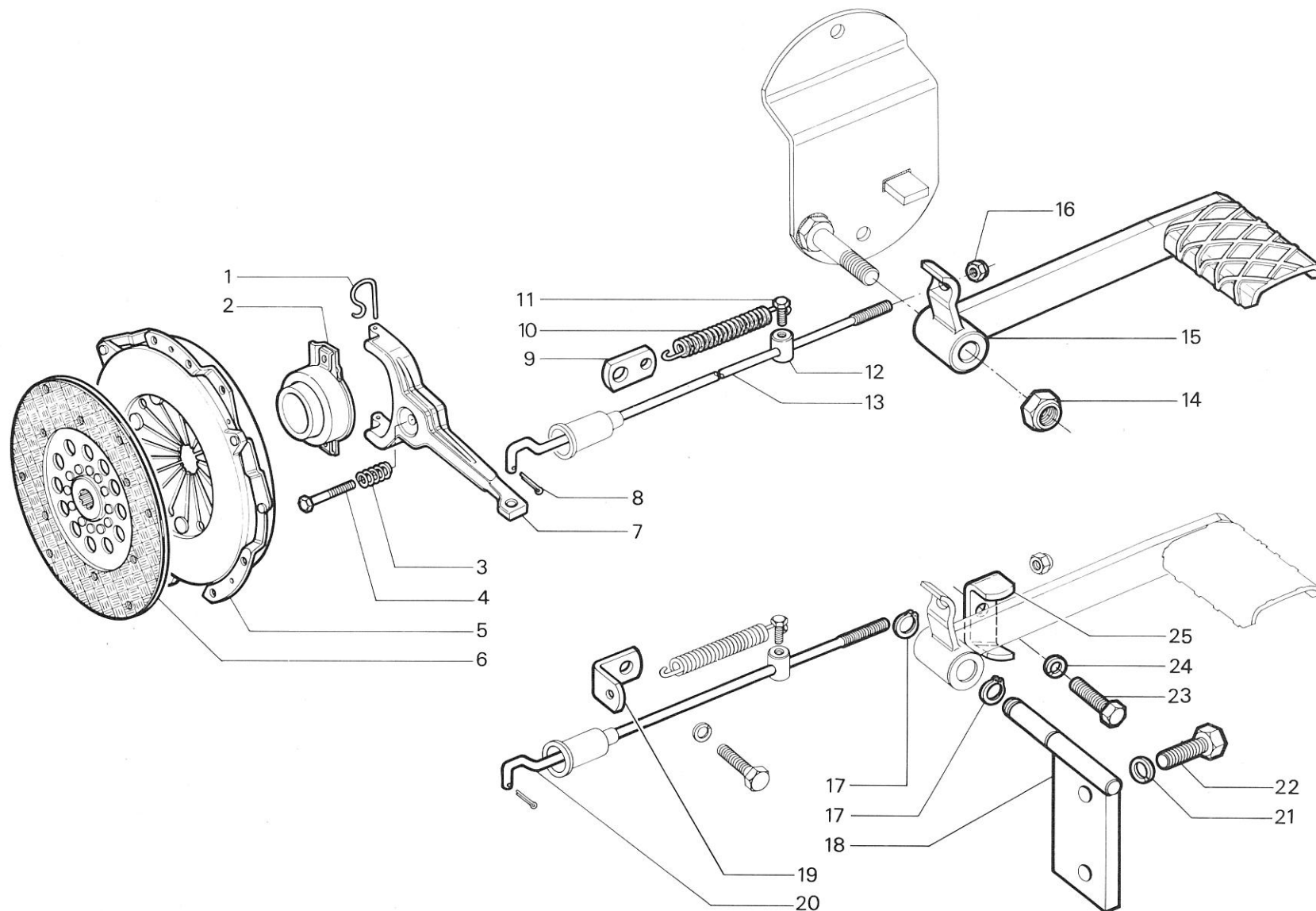
**FRIZIONE - COMANDO DISINNESTO FRIZIONE**  
TIGRONE

TAV. C1 - 12

Da matr. nr.  
13 - 12344

Fino a matr. nr.





1 JAN. 1986

RICAMBI Nr. 13  
Serie SM

**FRIZIONE - COMANDO DISINNESTO FRIZIONE**  
TIGRE - TIGRECAR

TAV. C 1 - 20

Da matr. nr.  
13 - 5138

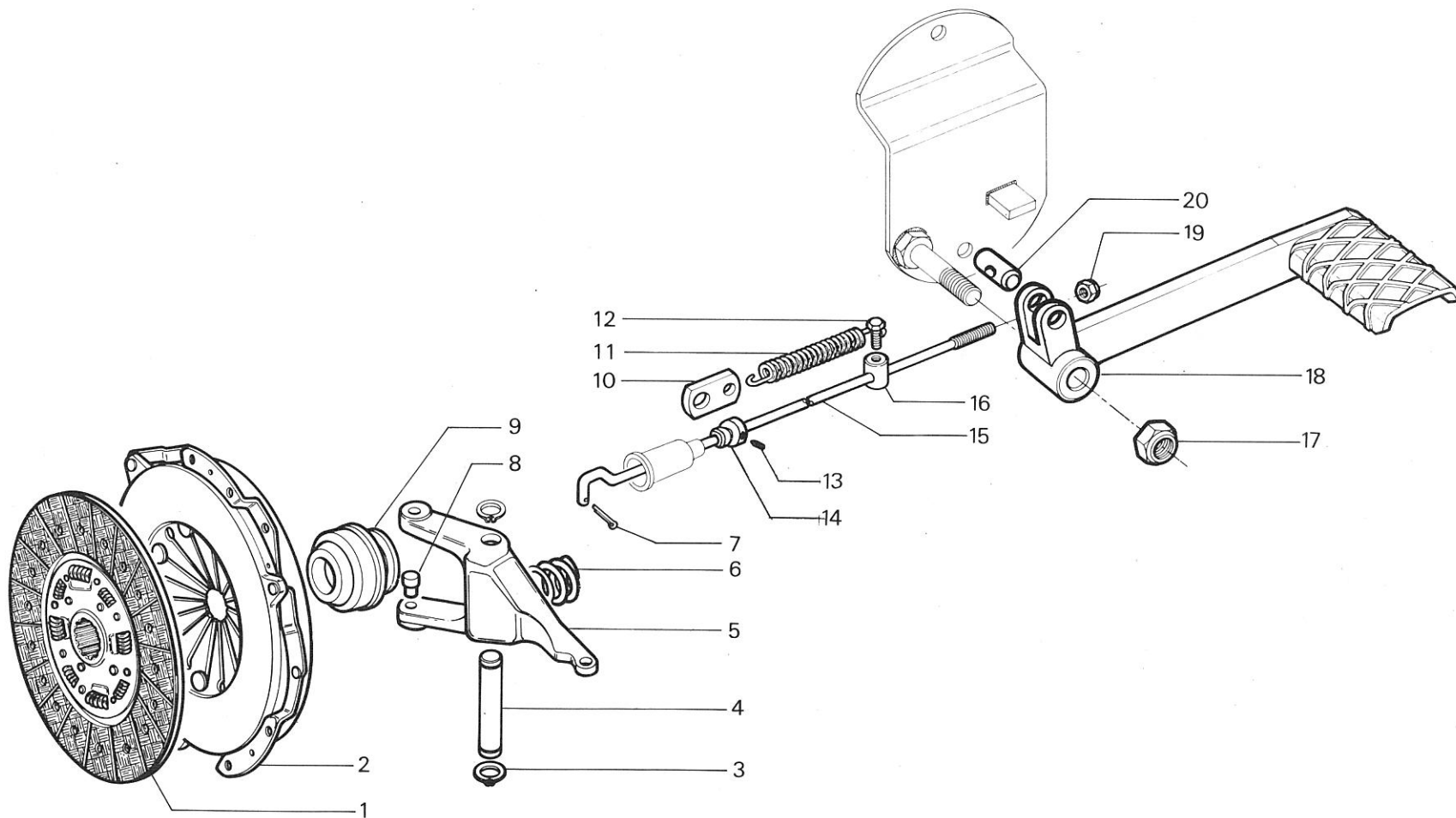
Fino a matr. nr.

fig.	nr. codice	quant.	modif.	denominazione e validità	fig.	nr. codice	quant.	modif.	denominazione e validità
1	5 108 503	1		DISCO CONDOTTO					
2	5 107 505	1	221a	MECCANISMO FRIZIONE					
3	6 080 514	2		ANELLO D'ARRESTO Ø 14 DIN 471					
4	6 095 018	1		PERNO					
5	6 093 214	1		LEVA					
6	6 209 521	1		MOLLA					
7	6 081 503	1		COPIGLIA Ø 3,2 x 20 UNI 1336					
8	6 095 080	2		PERNO					
9	5 073 502	1		CUSCINETTO SPINGIFRIZIONE Ø 33					
	5 073 503	1		CUSCINETTO SPINGIFRIZIONE Ø 36					
10	6 099 045	1		PIASTRINA					
11	6 209 509	1		MOLLA					
12	6 191 533	1		VITE M 6 x 12 UNI 5739					
13	6 196 521	1	207	GRANO M 6 x 10 UNI 5923					
14	6 100 064	1	207	FERMO					
15	6 094 084	1		TIRANTE					
16	5 105 002	1		MORSETTO COMPLETO					
17	6 198 504	1		DADO AUTOBLOCC. M 14 x 1,5 UNI 7474					
18	5 093 209	1		PEDALE					
19	6 198 501	1		DADO AUTOBLOCC. M 10 UNI 7473					
20	6 095 045	1		NOTTOLINO					

## tabella modifiche

modif. nr.	fig. nr.	codice antemodifica	fino a matr. nr.	codice postmodifica e norme di ricambio	da matr. nr.
207	13	6 196 521	13-8099	6 191 533 (M 6 x 12 UNI 5739) + 6 206 505 (Ø 6 UNI 1 751 52A)	13-8100
207	14	6 100 064	13-8099	6 085 002	13-8100
221	2	5 107 505		5 107 514	





RICAMBI Nr. 13  
Serie SM

**FRIZIONE - COMANDO DISINNESTO FRIZIONE**  
TIGRONE 4000 P.C.

TAV. C 1 - 30

Da matr. nr.  
**13 - 5521**

Fino a matr. nr.

fig.	nr. codice	quant.	modif.	denominazione e validità
1	6 106 511	1		IMPUGNATURA
2	6 093 194	1		LEVA P.T.O. (TIGRE - TIGRONE P.C.)
	6 093 065 A	1		LEVA P.T.O. (TIGRONE - SUPERTIGRE - TROPICAL - MAKI)
3	6 197 518	1		DADO M 12 UNI 5588
4	6 096 048	1		DISTANZIALE (MAKI)
5	6 094 020 A	1		PROLUNGA TIRANTE
6	6 096 047	1		DISTANZIALE
7	6 093 064 B	1		LEVA MARCE (TIGRONE - SUPERTIGRE - TROPICAL - MAKI)
	6 093 131	1		LEVA MARCE (STERZO ABBASSATO)
	6 093 193	1		LEVA MARCE (TIGRE - TIGRONE P.C.)
8	6 096 049	1		DISTANZIALE (MAKI)
9	6 095 023	1		PERNO (TIGRONE)
	6 095 024	1		PERNO (SUPERTIGRE - TROPICAL)
	6 095 057	1		PERNO (MAKI)
10	6 209 510	1		MOLLA
11	5 197 518	1		DADO
12	6 094 029	1		PROLUNGA TIRANTE
13	6 197 515	4		DADO M 16 UNI 5589
14	6 099 021 A	2		RINVIO DI COLLEGAMENTO
15	6 094 056	1	28	TIRANTE 1 <sup>a</sup> - RM
16	5 033 016	1	28	FORCELLA 1 <sup>a</sup> - RM
17	6 078 505	2		ANELLO OR 3043
18	6 033 001	2		PATTINO
19	6 033 005	1		FORCELLA L. - V.
20	6 106 501	1		IMPUGNATURA
21	6 095 039 B	1		ALBERINO L. - V.
22	6 209 523	4		MOLLA
23	6 092 003	1		POSIZIONATORE
24	5 093 066	1		LEVA L. - V.
25	6 083 519	1		SPINA ELASTICA Ø 6 x 30 DIN 7343
26	6 083 518	1		SPINA ELASTICA Ø 6 x 24 DIN 7343
27	6 076 501	3		SFERA Ø 7,938 (5/16")
28	6 083 515	3		SPINA ELASTICA Ø 6 x 24 UNI 6873
29	6 094 048	1		TIRANTE 2 <sup>a</sup> - 3 <sup>a</sup> - 4 <sup>a</sup>
30	5 033 014	1		FORCELLA P.T.O. (1)
	5 033 010	1		FORCELLA P.T.O. (2)
31	5 033 007 A	1		FORCELLA 2 <sup>a</sup> - 3 <sup>a</sup> - 4 <sup>a</sup>
32	6 078 506	6		ANELLO OR 121
33	6 094 016 B	1		TIRANTE P.T.O.

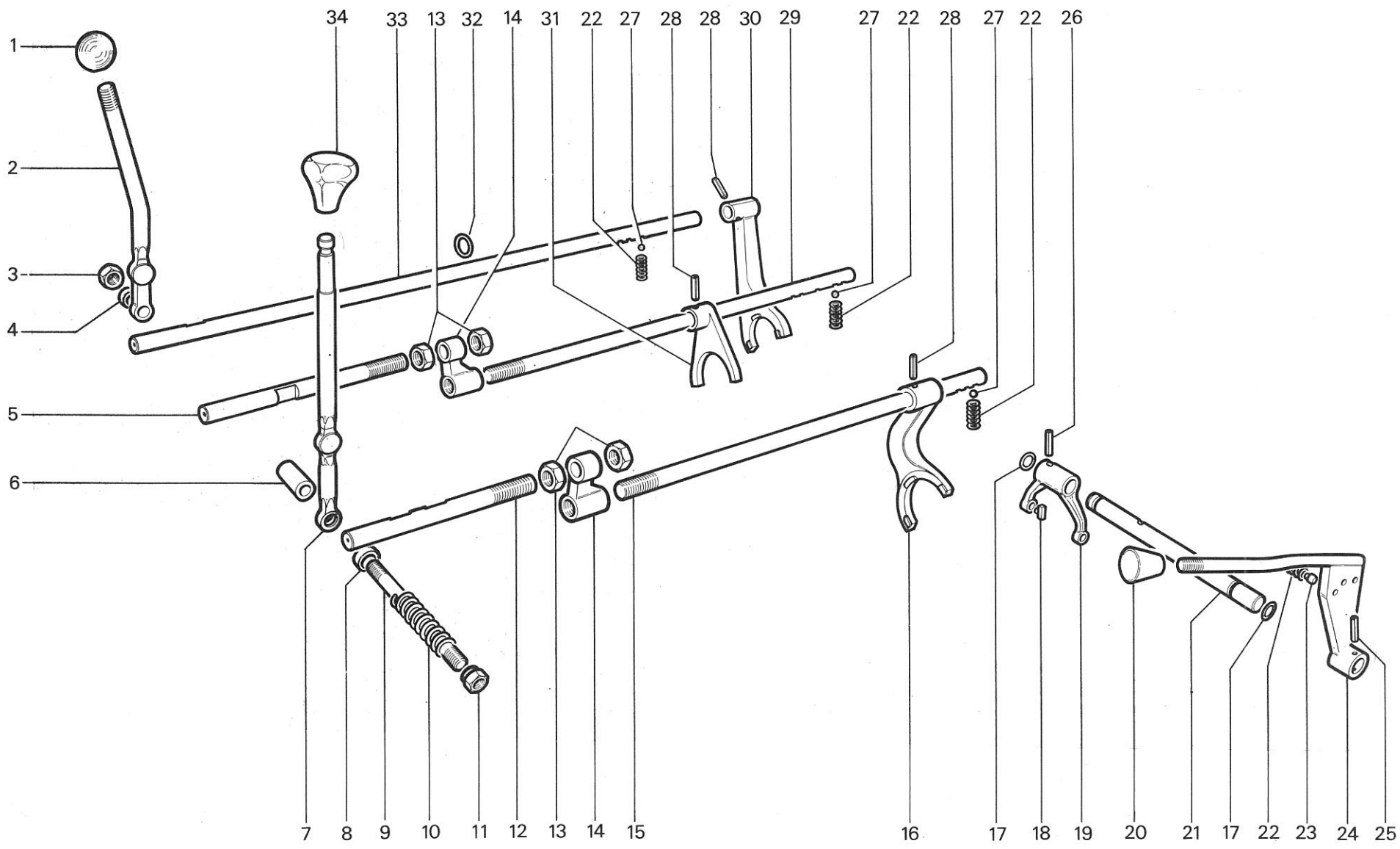
fig.	nr. codice	quant.	modif.	denominazione e validità
34	6 106 510	1	78	IMPUGNATURA

(1) 7000 - 6000 - 5000 N - 4800 N - 546  
(2) 5000 - 4800 - 4500 - 4400 - 4200 - 4000 - 3600 - 3400 - 2800 - 525

**tabella modifiche**

modif. nr.	fig. nr.	codice antemodifica	fino a matr. nr.	codice postmodifica e norme di ricambio	da matr. nr.
28	15	6 094 056	FORNIRE	ACCOPIATO CON 5 033 016 FINO A MATR.	13-3792
28	16	5 033 016	FORNIRE	ACCOPIATO CON 6 094 056 FINO A MATR.	13-3792
78	34	6 106 510	13-5043	6 106 515	13-5044

*R 11/86  
les des pièces valides  
pour 7000  
et pour 7500 avant  
et pour 4800  
et pour 5200 avant*



RICAMBI Nr. 13  
Serie SM

**COMANDI CAMBIO E PRESA DI POTENZA**  
TIGRONE - SUPERTIGRE - MAKI - TROPICAL  
TIGRE - TIGRONE P. C.

TAV. C 3 - 10

Da matr. nr.  
**13 - 1001**

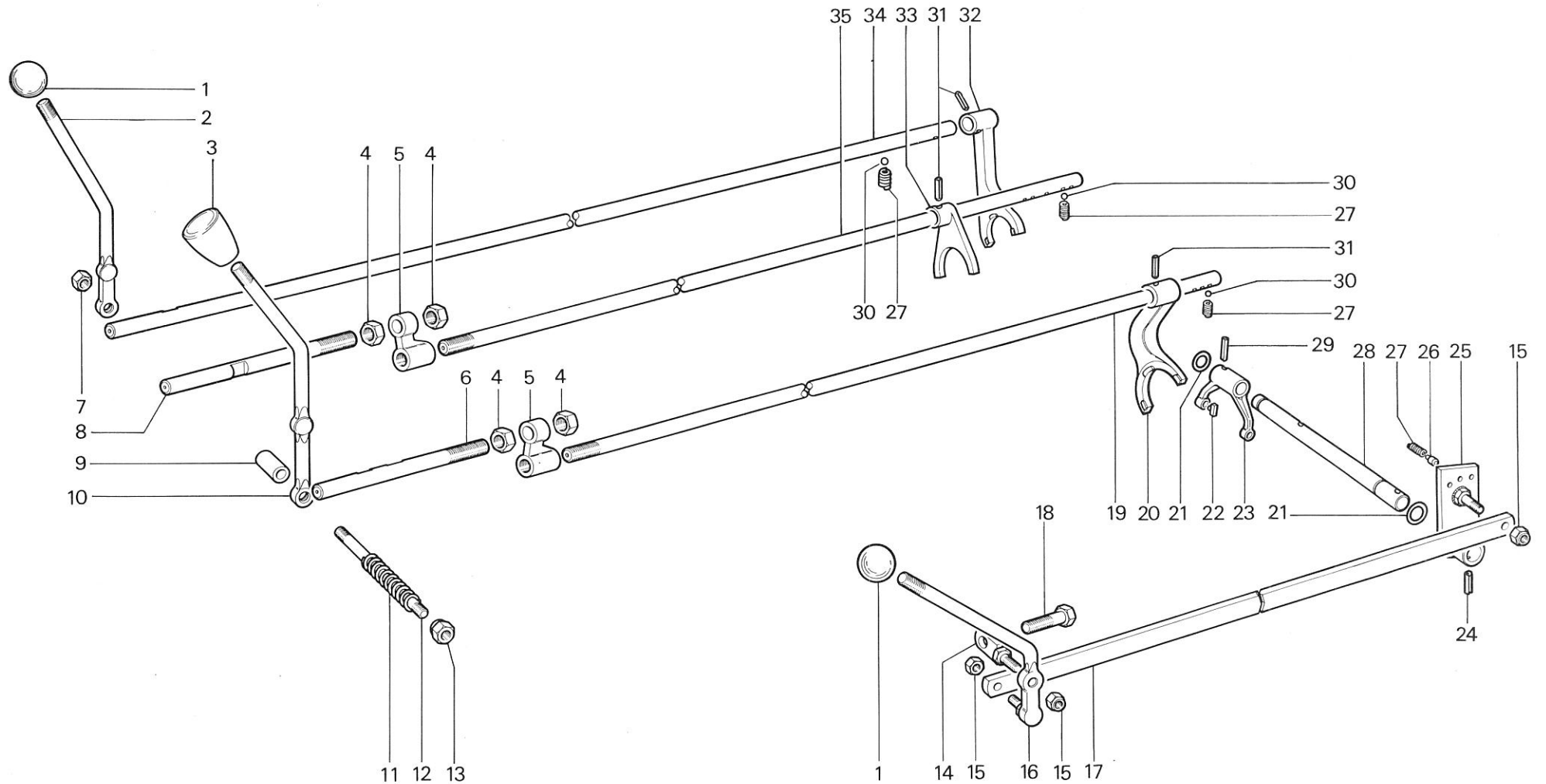
Fino a matr. nr.

fig.	nr. codice	quant.	modif.	denominazione e validità
1	6 106 511	2		IMPUGNATURA
2	6 093 137	1		LEVA P.T.O. (UNITRANS - UNICAR)
	6 093 065/A	1		LEVA P.T.O. (TIGRECAR)
3	6 106 506	1		IMPUGNATURA
4	6 197 515	6		DADO M 16 UNI 5589
5	6 099 021/A	2		RINVIO DI COLLEGAMENTO
6	6 094 029	1		PROLUNGA TIRANTE 1 <sup>A</sup> - RM
7	6 197 518	1		DADO M 12 UNI 5588
8	6 094 020/A	1		PROLUNGA TIRANTE
9	6 096 047	1		DISTANZIALE
10	6 093 138	1		LEVA MARCE (UNITRANS - UNICAR)
	6 093 131	1		LEVA MARCE (TIGRECAR)
11	6 209 510	1		MOLLA
12	6 095 023	1		PERNO LEVA MARCE (UNITRANS)
	6 095 024	1		PERNO LEVA MARCE (UNICAR - TIGRECAR)
13	5 197 518	1		DADO
14	5 097 081	1		SUPPORTO (UNITRANS - UNICAR)
15	6 198 507	3		DADO M 10 AUTOBLOCC. UNI 7474
16	5 093 140	1		LEVA L. - V. (UNITRANS - UNICAR)
	5 093 208	1		LEVA L. - V. (TIGRECAR)
17	6 094 053	1		TIRANTE L. - V. (UNITRANS - UNICAR)
	6 094 081	1		TIRANTE L. - V. (TIGRECAR)
18	6 191 543	1		VITE M 14 x 1,5 x 60 UNI 5738 (UNICAR - UNITRANS)
19	6 094 059	1	28	TIRANTE 1 <sup>A</sup> - RM (UNITRANS - UNICAR)
	6 094 077	1		TIRANTE 1 <sup>A</sup> - RM (TIGRECAR)
20	5 033 016	1	28	FORCELLA 1 <sup>A</sup> - RM
21	6 078 505	2		ANELLO OR 3043
22	6 033 001	2		PATTINO
23	6 033 005	1		FORCELLA L - V
24	6 083 519	1		SPINA ELASTICA Ø 6 x 30 DIN 7343
25	5 093 139	1		LEVA L - V
26	6 092 003	1		POSIZIONATORE
27	6 209 523	4		MOLLA
28	6 095 039 B	1		ALBERINO L - V
29	6 083 518	1		SPINA ELASTICA Ø 6 x 24 DIN 7343
30	6 076 501	3		SFERA Ø 7,938 (5/16")
31	6 083 515	3		SPINA ELASTICA Ø 6 x 24 UNI 6873
32	5 033 014	1		FORCELLA P.T.O. (UNICAR - UNITRANS)
	5 033 010	1		FORCELLA P.T.O. (TIGRECAR)

fig.	nr. codice	quant.	modif.	denominazione e validità
33	5 033 007 A	1		FORCELLA 2 <sup>a</sup> - 3 <sup>a</sup> - 4 <sup>a</sup>
34	6 094 049	1		TIRANTE P.T.O. (UNITRANS - UNICAR)
	6 094 075	1		TIRANTE P.T.O. (TIGRECAR)
35	6 094 051	1		TIRANTE 2 <sup>a</sup> - 3 <sup>a</sup> - 4 <sup>a</sup> (UNITRANS - UNICAR)
	6 094 076	1		TIRANTE 2 <sup>a</sup> - 3 <sup>a</sup> - 4 <sup>a</sup> (TIGRECAR)

**tabella modifiche**

modif. nr.	fig. nr.	codice antemodifica	fino a matr. nr.	codice postmodifica e norme di ricambio	da matr. nr.
28	19	6 094 059	FORNIRE	ACCOPIATO CON 5 033 016 FINO A MATR.	13-3792
28	20	5 033 016	FORNIRE	ACCOPIATO CON 6 094 059 FINO A MATR.	13-3792



1 JAN. 1986

RICAMBI Nr. 13  
Serie SM

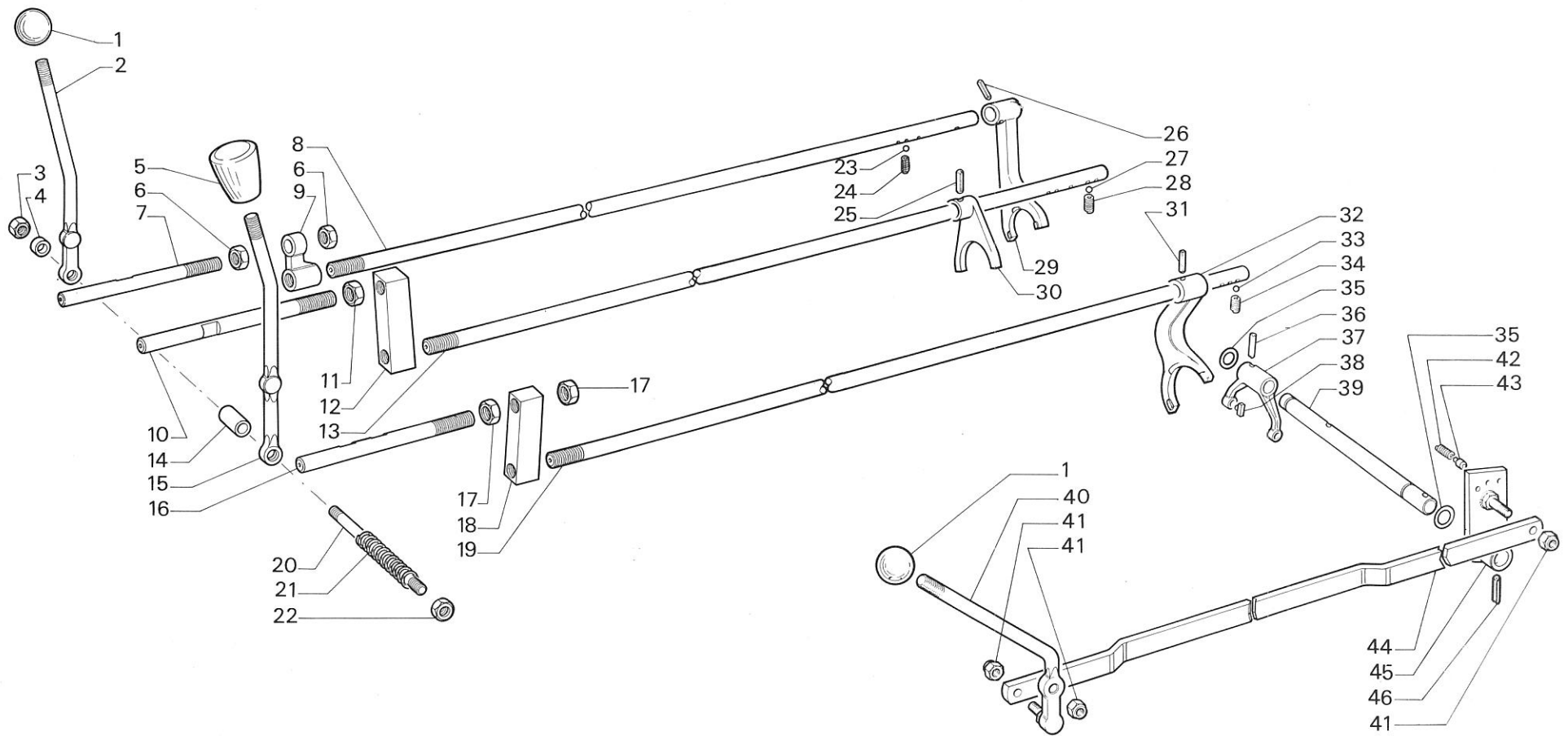
**COMANDI CAMBIO E PRESA DI POTENZA**  
UNICAR - TIGRECAR  
UNITRANS (fino a matr. 53-8619)  
TIGRECAR (fino a matr. 53-12303)

TAV. C 3 - 20

Da matr. nr. 13 - 1001	Fino a matr. nr.
---------------------------	------------------







1 JAN. 1986

RICAMBI Nr. 13  
Serie SM

**COMANDI CAMBIO E PRESA DI POTENZA**

\* UNITRANS (da matr. 53-8620)  
\*\* TIGRECAR (da matr. 53-12304)

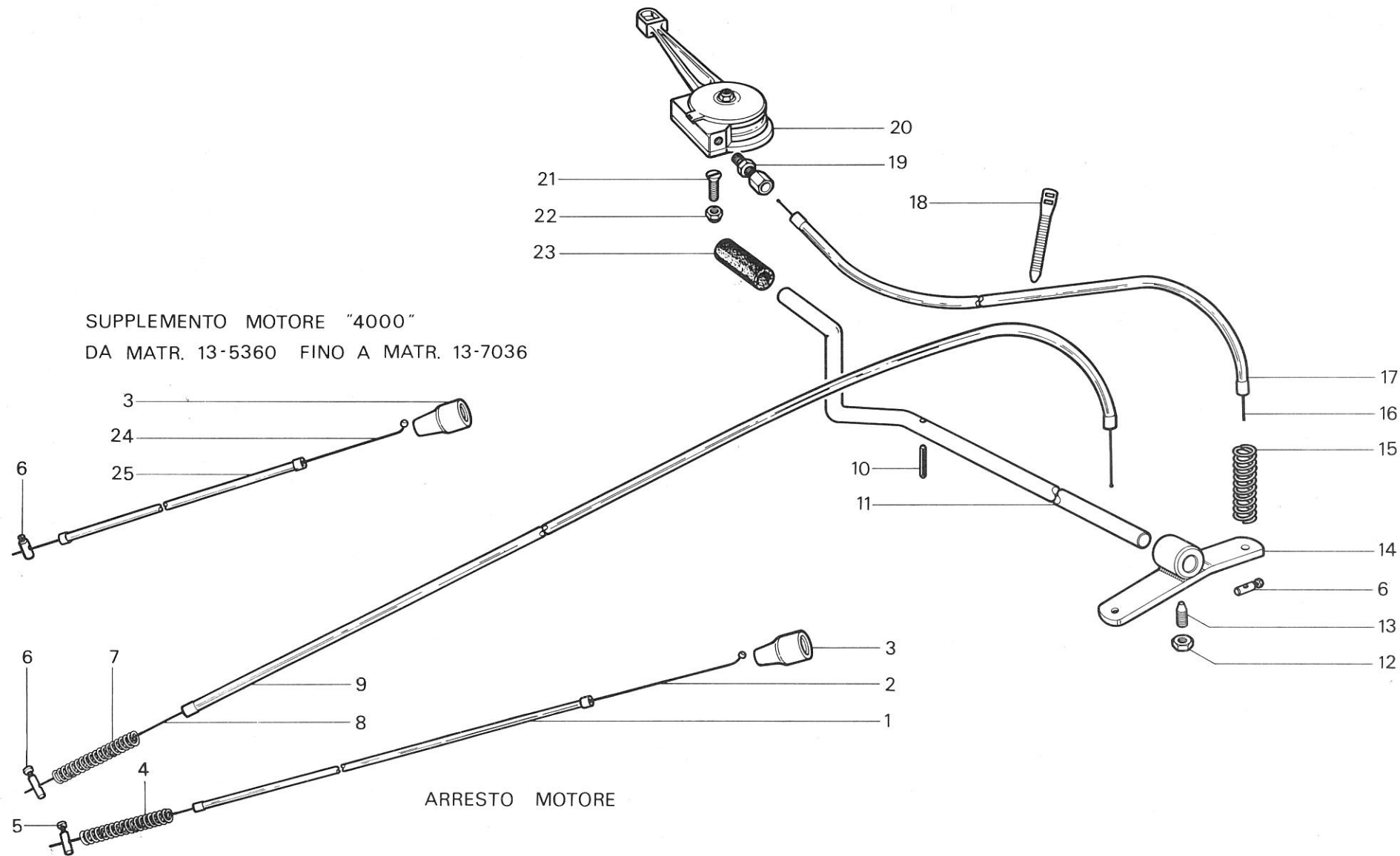
TAV. C3 - 21

Da matr. nr.  
\* - \*\*

Fino a matr. nr.







1 JAN. 1986

RICAMBI Nr. 13  
Serie SM

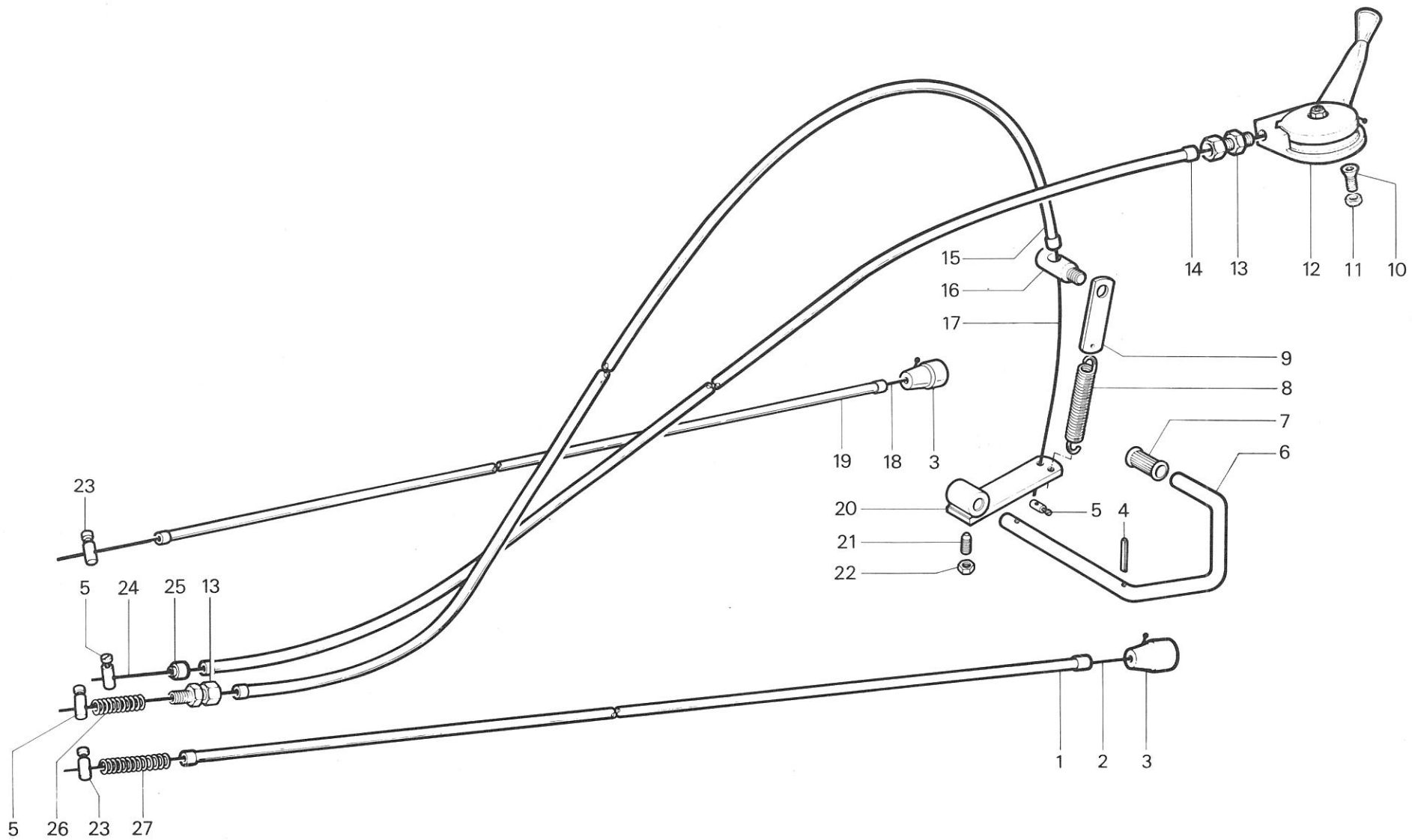
**COMANDO GAS - SUPPLEMENTO - ARRESTO MOTORE**  
TIGRONE - UNICAR - UNITRANS - MAKI - TIGRE -  
TIGRECAR - TIGRONE P. C.

TAV. C 4 - 10

Da matr. nr.  
**13 - 1001**

Fino a matr. nr.





1 JAN. 1986

TAV. C 4 - 20

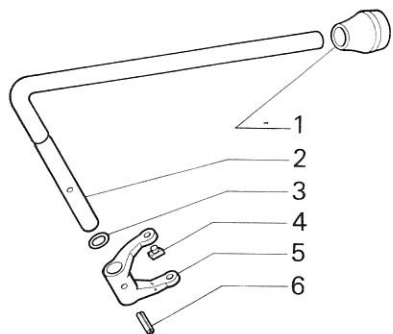
RICAMBI Nr. 13  
Serie SM

**COMANDO GAS - SUPPLEMENTO - ARRESTO MOTORE**  
SUPERTIGRE - TROPICAL

Da matr. nr.  
13 - 1001

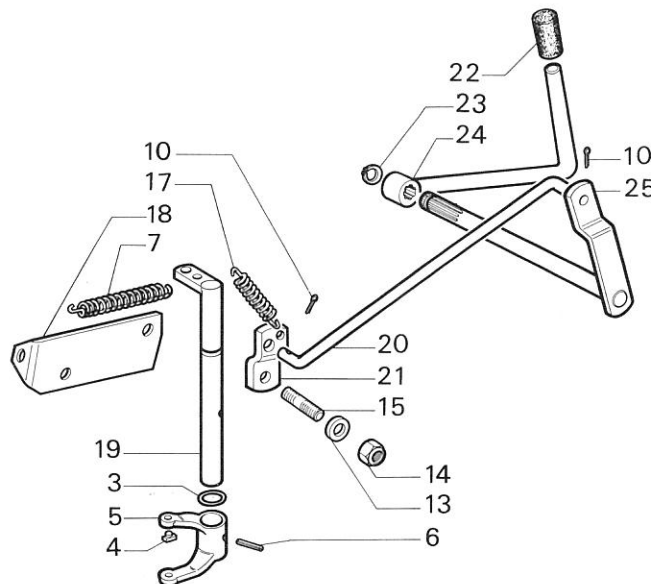
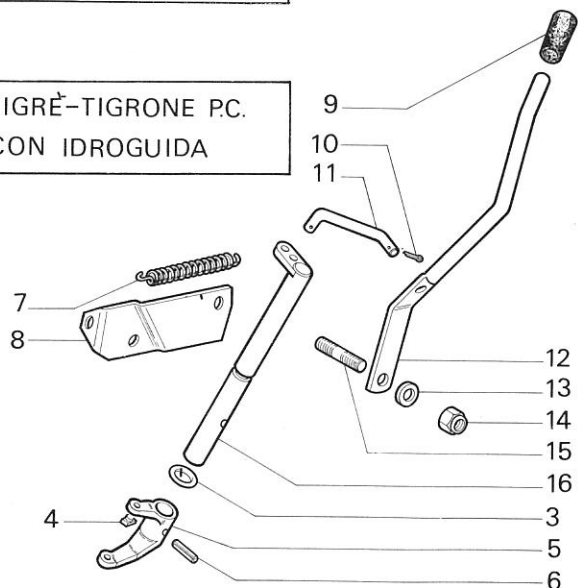
Fino a matr. nr.





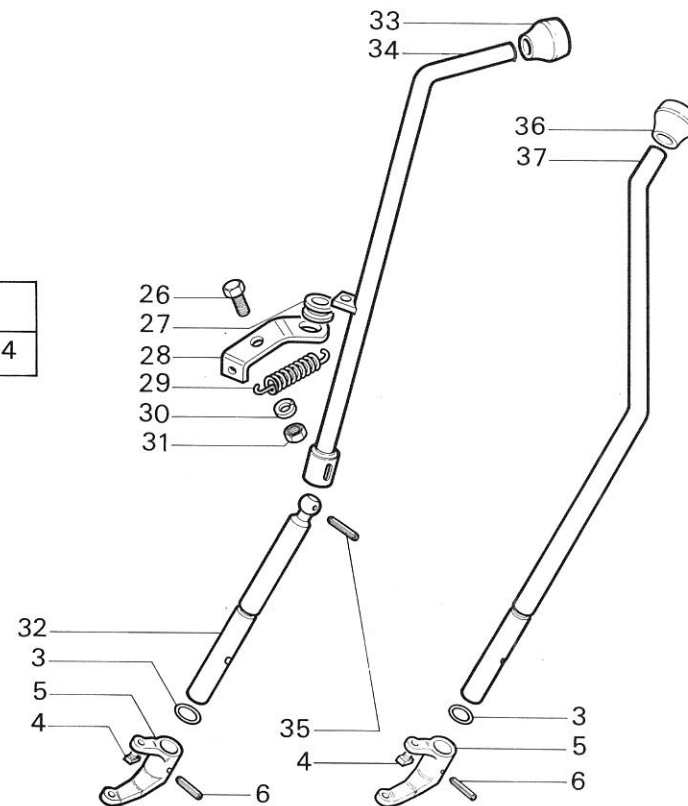
TIGRECAR - UNITRANS  
TIGRONE A./F.

TIGRE-TIGRONE PC.  
CON IDROGUIDA



TIGRONE  
UNITRANS FINO A MATR. 13-3804

SUPERTIGRE-TROPICAL-TIGRONE PC-TIGRE  
UNICAR FINO A MATR. 13-3804



1 JAN. 1986

RICAMBI Nr. 13  
Serie SM

COMANDI BLOCCAGGIO DIFFERENZIALE E  
DISINNESTO TRAZIONE ANTERIORE

TAV. C5 - 10A

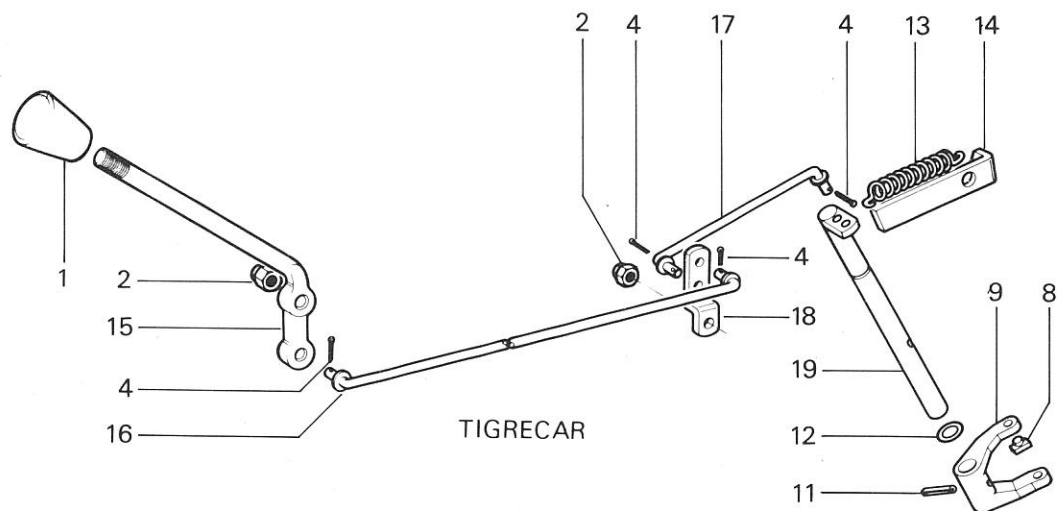
Da matr. nr.  
13 - 1001

Fino a matr. nr.

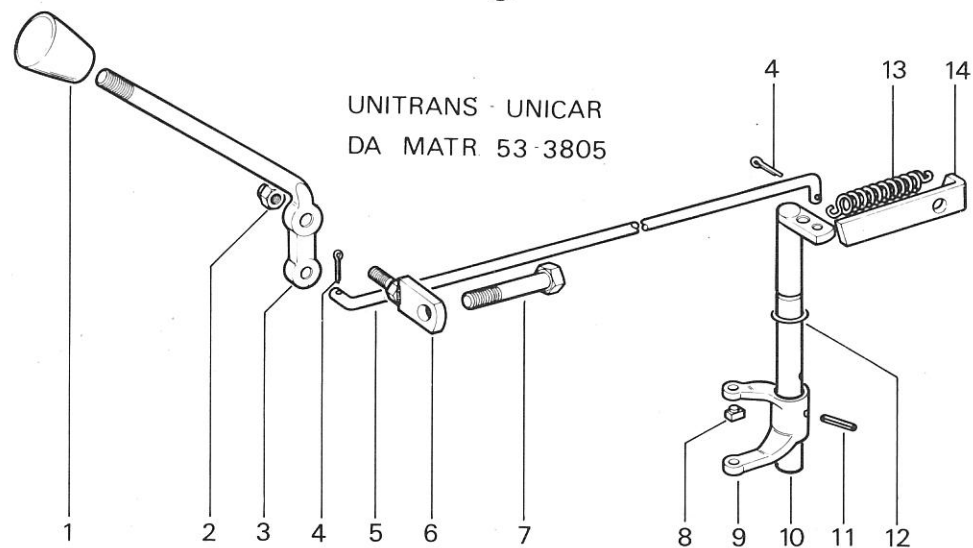
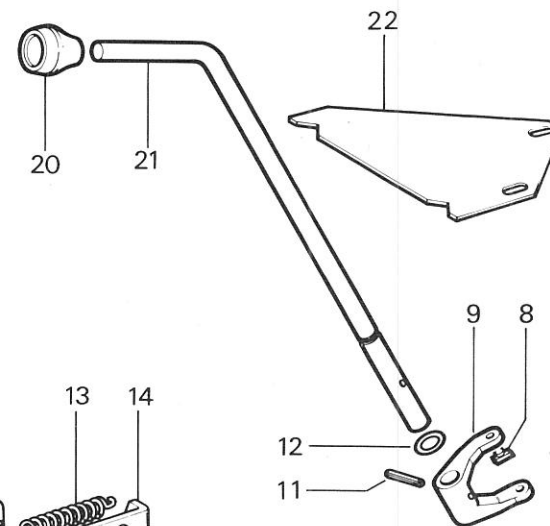








TIGRONE - SUPERTIGRE  
MAKI - TROPICAL - TIGRE



RICAMBI Nr. 13  
Serie SM

**COMANDI BLOCCAGGIO DIFFERENZIALE POSTERIORE**

TAV. C 5 - 20

Da matr. nr.  
**13 - 1001**

Fino a matr. nr.

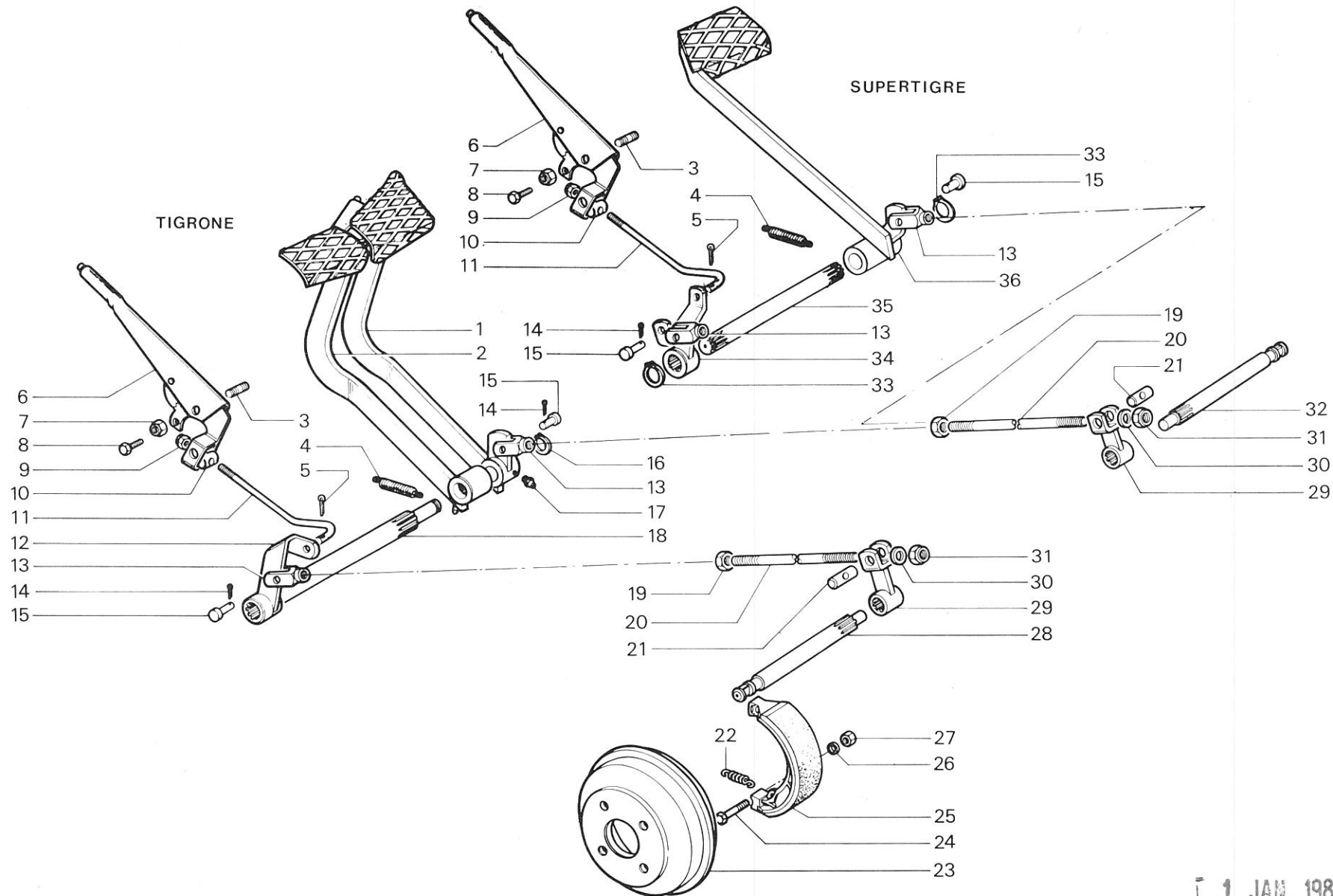
fig.	nr. codice	quant.	modif.	denominazione e validità
1	5 093 103	1	53	PEDALE DX
	5 101 011	1		PEDALE DX (4800 VIGNETO)
2	5 093 106	1	53	PEDALE SX
3	6 190 528	1		PRIGIONIERO
4	6 209 509	2		MOLLA PEDALI
5	6 081 503	1		COPIGLIA Ø 3,2 x 20 UNI 1336
6	5 093 504	1		LEVA FRENO A MANO
	5 093 506	1		LEVA FRENO A MANO SU TRASMISSIONE (TIGRONE)
7	6 198 504	1		DADO M 14 x 1,5 UNI 7474
8	6 191 504	1		VITE M 8 x 20 UNI 5739
9	6 198 503	1		DADO M 8 UNI 7473
10	6 095 030	1		NOTTOLINO
11	6 094 015	1		TIRANTE
12	5 093 100	1	53	LEVA FRENO
13	6 099 013	2		FORCELLINA
14	6 081 508	2		COPIGLIA Ø 2 x 20 UNI 1336
15	6 095 032	2		PERNO
16	6 080 560	1		ANELLO D'ARRESTO Ø 26 DIN 471
17	6 204 501	1		INGRASSATORE M 8 DIRITTO
18	6 095 065	1	53	PERNO PEDALI
	5 089 001	1		PERNO CON LEVA (FRENO A MANO CEE - Tav. C6 - 60)
19	6 197 509	2		DADO M 10 UNI 5588
20	6 094 030	2		TIRANTE
21	6 095 045	2		NOTTOLINO
	6 089 016	2		NOTTOLINO (FRENO A MANO CEE - Tav. C6 - 60)
22	6 209 520	4		MOLLA
23	6 109 007/A	2		TAMBURO FRENO
24	5 191 554	2	44	VITE
25	5 110 007	4	44	GANASCIA FRENO
26	6 206 515	2		RONDELLA Ø 16 DIN 6798
27	6 197 531	2		DADO M 16 x 1,5 UNI 5587
28	6 093 068/A	1		PERNO OLIVA SX
29	5 093 098	2		LEVA
30	6 205 504	2		RONDELLA Ø 10 UNI 6592
31	6 198 501	2		DADO M 10 UNI 7473
32	6 093 067/A	1		PERNO OLIVA DX
33	6 080 530	2		ANELLO D'ARRESTO Ø 22 DIN 471
34	5 093 101	1		LEVA
	5 089 008	1		LEVA (FRENO A MANO CEE - Tav. C6 - 60)

fig.	nr. codice	quant.	modif.	denominazione e validità
35	6 095 031	1		PERNO PEDALI
	6 095 035	1		PERNO PEDALI (FRENO SU TRASMISSIONE)
36	5 093 104	1		PEDALE

*Contre les pièces volées des  
pour les modèles 4800 et 4800  
et pour les modèles 5200  
pour les modèles 5200*

tabella modifiche

modif. nr.	fig. nr.	codice antemodifica	fino a matr. nr.	codice postmodifica e norme di ricambio	da matr. nr.
53	1	5 093 103	13-3806	5 093 158	13-3807
53	2	5 093 106	13-3806	5 093 157	13-3807
53	12	5 093 100	13-3806	5 093 172 (LEVA CON PERNO)	13-3807
53	18	6 095 065	13-3806	5 093 172 (PERNO CON LEVA)	13-3807
44	24	5 191 544	13-2805	6 191 578	13-2806
44	25	5 110 007	FORNIRE	ACCOPIATO CON 6 191 578 FINO A MATR.	13-2806



1 JAN. 1986

RICAMBI Nr. 13  
Serie SM

**FRENI - COMANDO FRENI (Ø 252)**  
TIGRONE/SUPERTIGRE: 3400 - 3600 - 4000 - 4200 - 4400 -  
4500 - 4800 - 5000 - 5200  
MAKI 525

TAV. C 6 - 10

Da matr. nr.  
**13 - 1001**

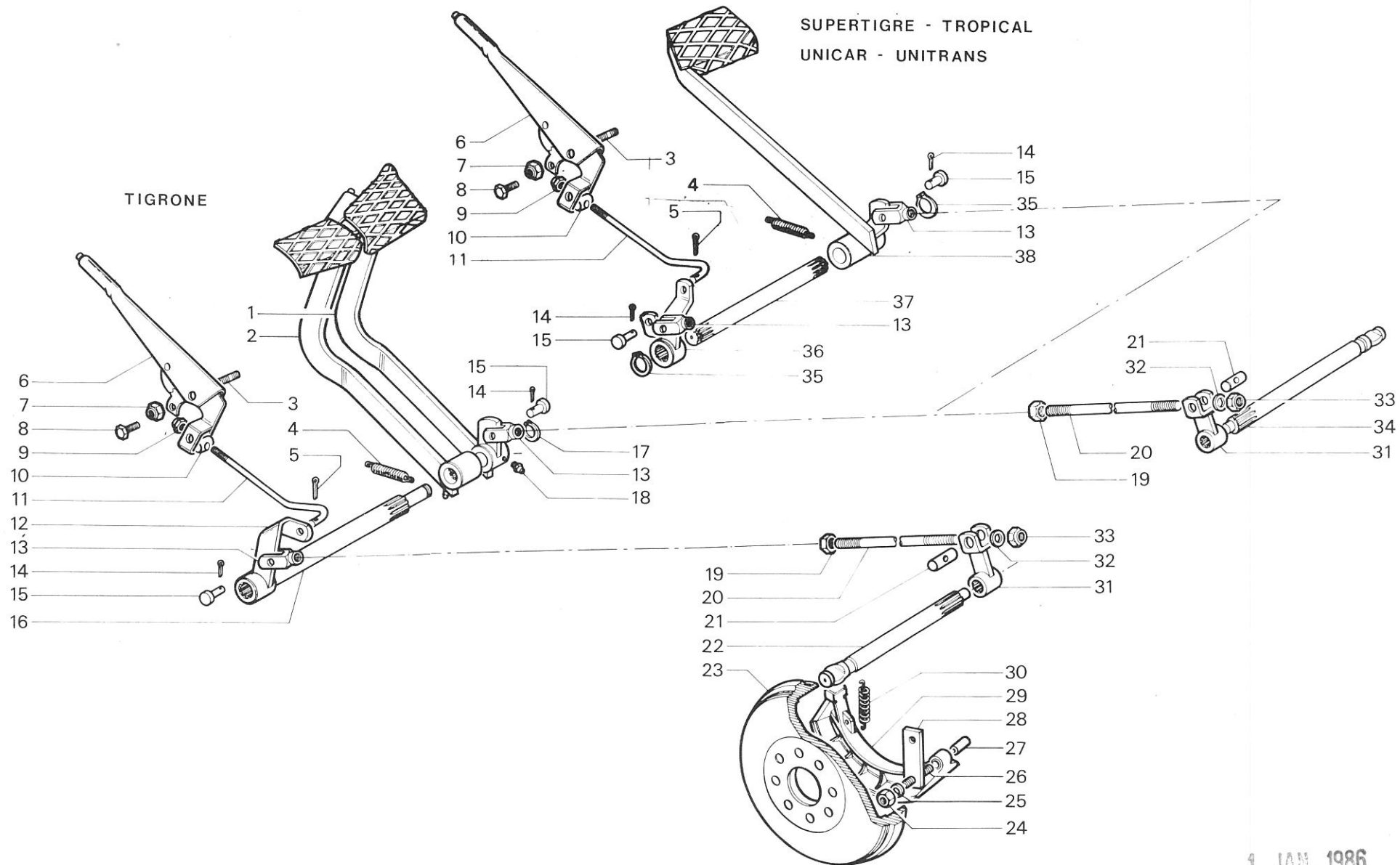
Fino a matr. nr.

fig.	nr. codice	quant.	modif.	denominazione e validità
1	5 093 103	1	53	PEDALE DX
2	5 093 106	1	53	PEDALE SX
3	6 190 528	1		PRIGIONIERO
4	6 209 509	2		MOLLA
5	6 081 503	1		COPIGLIA Ø 3,2 x 20 UNI 1336
6	5 093 504	1		LEVA FRENO A MANO
	5 093 506	1		LEVA FRENO A MANO SU TRASMISSIONE (TIGRONE)
7	6 198 504	1		DADO M 14 x 1,5 UNI 7474
8	6 191 504	1		VITE M 8 x 20 UNI 5739
9	6 198 503	1		DADO M 8 UNI 7473
10	6 095 030	1		NOTTOLINO
11	6 094 015	1		TIRANTE
12	5 093 100	1	53	LEVA FRENO
	5 093 189	1		LEVA CON PERNO (VERS. ORVEMA)
13	6 099 013	2		FORCELLINA
14	6 081 508	2		COPIGLIA Ø 2 x 20 UNI 1336
15	6 095 032	2		PERNO
16	6 095 065	1	53	PERNO PEDALI
17	6 080 560	1		ANELLO D'ARRESTO Ø 26 DIN 471
18	6 204 501	1		INGRASSATORE M 8 DIRITTO
19	6 197 509	2		DADO M 10 UNI 5588
20	6 094 031	2		TIRANTE (6000 N. - 5000 N. - 546 - TROPICAL)
	6 094 032	2		TIRANTE (6000 MEDIUM)
	6 094 033	2		TIRANTE (6000 RHEIN/V./F./A.)
	6 094 052	2		TIRANTE (337 V - 337 RV - 437 - 437 R)
21	6 095 045	2		NOTTOLINO
22	6 093 097	1		PERNO OLIVA SX
23	6 109 009	2		TAMBURO FRENO
	6 109 011	2		TAMBURO FRENO (6000 RHEIN/VIGNETO)
24	6 197 517	4		DADO M 14 x 1,5 UNI 5589
25	6 206 510	4		RONDELLA Ø 14 UNI 1751 - 52 A
26	6 190 537	4		PRIGIONIERO
27	6 096 061	4		BUSSOLA
28	6 100 033	2		FERMO GANASCE
29	5 110 006	2	44	GANASCIA FRENO
30	6 209 511	2		MOLLA
31	5 093 098	2		LEVA
32	6 205 504	2		RONDELLA Ø 10 UNI 6592
33	6 198 501	2		DADO M 10 UNI 7473

fig.	nr. codice	quant.	modif.	denominazione e validità
34	6 093 096	1		PERNO OLIVA DX
35	6 080 530	2		ANELLO D'ARRESTO Ø 22 DIN 471
	6 080 503	1		ANELLO D'ARRESTO Ø 30 DIN 471
36	5 093 101	1		LEVA
	5 093 100	1	53	LEVA (UNITRANS)
37	6 095 031	1		PERNO PEDALI
	6 095 035	1		PERNO PEDALI (FRENO SU TRASMISSIONE)
	6 095 066	1	53	PERNO PEDALI (UNITRANS)
38	5 093 104	1		PEDALE (SUPERTIGRE - TROPICAL)
	5 093 135	1		PEDALE FRENO (UNICAR)
	5 093 134	1	53	PEDALE FRENO (UNITRANS)

## tabella modifiche

modif. nr.	fig. nr.	codice antemodifica	fino a matr. nr.	codice postmodifica e norme di ricambio	da matr. nr.
53	1	5 093 103	13-3806	5 093 158	13-3807
53	2	5 093 106	13-3806	5 093 157	13-3807
53	12	5 093 100	13-3806	5 093 172 (LEVA CON PERNO)	13-3807
53	16	6 095 065	13-3806	5 093 172 (PERNO CON LEVA)	13-3807
53	36	5 093 100	13-3806	5 093 173	13-3807
53	37	6 095 066	13-3806	5 093 173 (PERNO CON LEVA)	13-3807
53	38	5 093 134	13-3806	5 093 165	13-3807
44	29	5 110 006		FORNIRE ACCOPPIATO CON 6 096 061 FINO A MATR.	13-2811



1 JAN. 1986

RICAMBI Nr. 13  
Serie SM

**FRENI - COMANDO FRENI (Ø 326 1ª versione)**  
 TIGRONE/SUPERTIGRE 5000 N. - 6000 - 7000  
 TROPICAL - MAKI 546 (fino a matr. **13-5512** \*)  
 UNICAR - UNITRANS (fino a matr. **53-6614** \*\*)

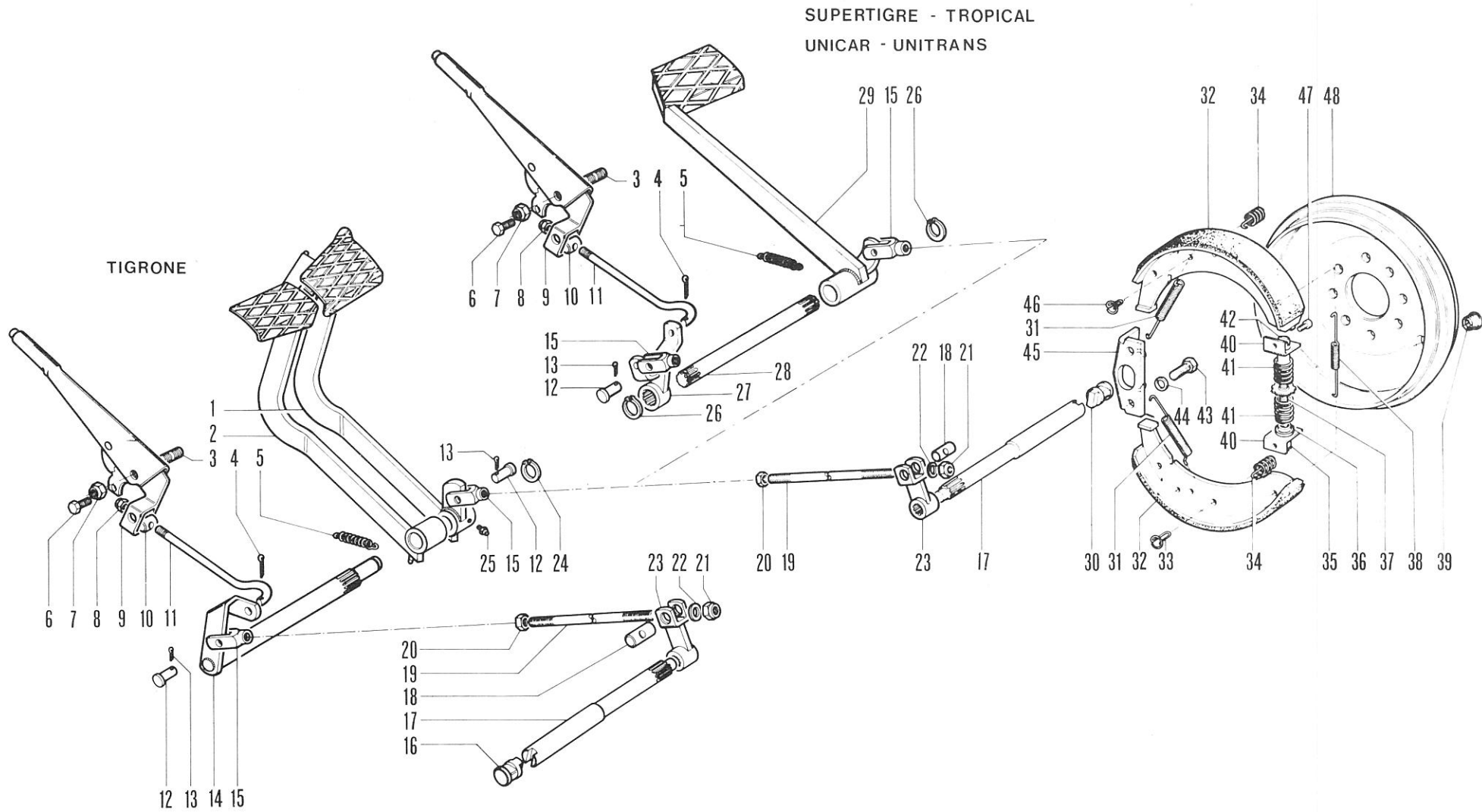
TAV. C 6 - 20

Da matr. nr.  
**13 - 1001**

Fino a matr. nr.  
\* - \*\*

fig.	nr. codice	quant.	modif.	denominazione e validità	fig.	nr. codice	quant.	modif.	denominazione e validità	
1	5 093 158	1		PEDALE DX.	29	5 093 104	1		PEDALE FRENO	
	5 101 011	1		PEDALE DX. (7000 V. - 7500 V.)		5 093 165	1		PEDALE FRENO (UNITRANS FINO A MATR. 53-8619)	
2	5 093 157	1		PEDALE SX		5 101 016	1		PEDALE FRENO (UNITRANS DA MATR. 53-8620)	
3	6 190 528	1		PRIGIONIERO		5 093 135	1		PEDALE (UNICAR)	
4	6 081 503	1		COPIGLIA 3,2 x 20	30	6 093 177	1		OLIVA DX	
5	6 209 509	2		MOLLA PEDALI	31	6 209 532	4		MOLLA	
6	6 191 504	1		VITE M 8 x 20 UNI 5739	32	5 110 009	4		GANASCIA	
7	6 198 504	1		DADO M 14 x 1,5 UNI 7474	33	6 209 535	2		AGGANCIO MOLLA	
8	6 198 503	1		DADO M 8 UNI 7473	34	6 209 534	4		MOLLA	
9	5 093 504	1		LEVA FRENO A MANO	35	6 100 047	2		FORCELLA DX	
	5 093 504	1		LEVA FRENO A MANO (UNITRANS FINO A MATR. 53-8619)	36	6 205 505	4		RONDELLA Ø 20 UNI 6592	
	5 093 521	1		LEVA FRENO A MANO (UNITRANS DA MATR. 53-8620)	37	5 100 045	2		REGISTRO	
10	6 095 030	1		NOTTOLINO	38	6 209 531	2		MOLLA	
	6 095 092	1		PERNO (2)	39	6 203 512	2		TAPPO	
11	6 094 015	1		TIRANTE	40	6 100 049	4		PIASTRINA	
	6 094 015	1		TIRANTE (UNITRANS FINO A MATR. 53-8619)	41	6 209 533	4		MOLLA	
	6 094 088	1		TIRANTE (UNITRANS DA MATR. 53-8620)	42	6 100 053	2		FORCELLA SX	
12	6 095 032	2		PERNO	43	6 191 532	4		VITE M 14 x 1,5 x 30 UNI 5740	
13	6 081 508	2		COPIGLIA Ø 2 x 20 UNI 1336	44	6 206 510	4		RONDELLA GROWER Ø 14	
14	5 093 159	1		PERNO CON LEVA	45	5 100 048	2		POSIZIONATORE GANASCIE	
	5 089 001	1		PERNO CON LEVA (FRENO A MANO GERMANIA TAV C6-60)	46	6 209 536	2		AGGANCIO MOLLA	
15	6 099 013	2		FORCELLINA	47	6 192 505	4		VITE M 8 x 16 UNI 5931	
16	6 093 176	1		OLIVA SX	48	6 109 012	2		TAMBURO FRENO	
17	6 093 175	2		ALBERINO		6 109 014	2		TAMBURO FRENO (7000 V. - 7500 V. CON 8,25-16")	
18	6 095 045	2		NOTTOLINO		6 109 015	2		TAMBURO FRENO (PER PROTEZIONE FRENI)	
	6 089 016	2		NOTTOLINO (FRENO A MANO GERMANIA TAV. C6-60)						
19	6 094 031	2		TIRANTE (NORMAL-TROPICAL)						
	6 094 032	2		TIRANTE (MEDIUM)						
	6 094 033	2		TIRANTE (FRUTTETO-AGRUMENTO-VIGNETO)						
	6 094 052	2		TIRANTE (UNICAR)						
	6 089 020	2		TIRANTE FRENO (UNITRANS)						
	6 089 075	1		TIRANTE (UNITRANS VERSIONE ALLUNGATA)						
20	6 197 509	2		DADO M 10 UNI 5588	<b>tabella modifiche</b>					
21	6 198 501	2		DADO M 10 UNI 7473						
22	6 205 504	2		RONDELLA Ø 10 UNI 6592	modif. nr.	fig. nr.	codice antemodifica	fino a matr. nr.	codice postmodifica e norme di ricambio	da matr. nr.
23	5 093 098	2		LEVA						
24	6 080 560	1		ANELLO D'ARRESTO Ø 26 DIN 471						
25	6 204 501	1		INGRASSATORE M 8						
26	6 080 530	2		ANELLO D'ARRESTO Ø 22 DIN 471						
	6 080 503	1		ANELLO D'ARRESTO Ø 30 DIN 471 (UNITRANS)						
	6 080 569	1		ANELLO D'ARRESTO DIN 471 (UNITRANS)						
27	5 093 101	1		LEVA						
	5 089 008	1		LEVA (FRENO A MANO GERMANIA TAV. C6-60)						
	5 089 019	1		LEVA (UNITRANS DA MATR. 53-8620)						
28	6 095 031	1		PERNO PEDALI						
	6 093 173	1		PERNO CON LEVA (UNITRANS)						





1 JAN. 1986

RICAMBI Nr. 13  
Serie SM

**FRENI - COMANDO FRENI (∅ 326 2ª versione)**  
TIGRONE/SUPERTIGRE 4800 N. - 5200 N. - 7000 - 7500  
TROPICAL 7000 - 7500 (da matr. 13-5513\*)  
UNICAR - UNITRANS (da matr. 53-6615\*\*)

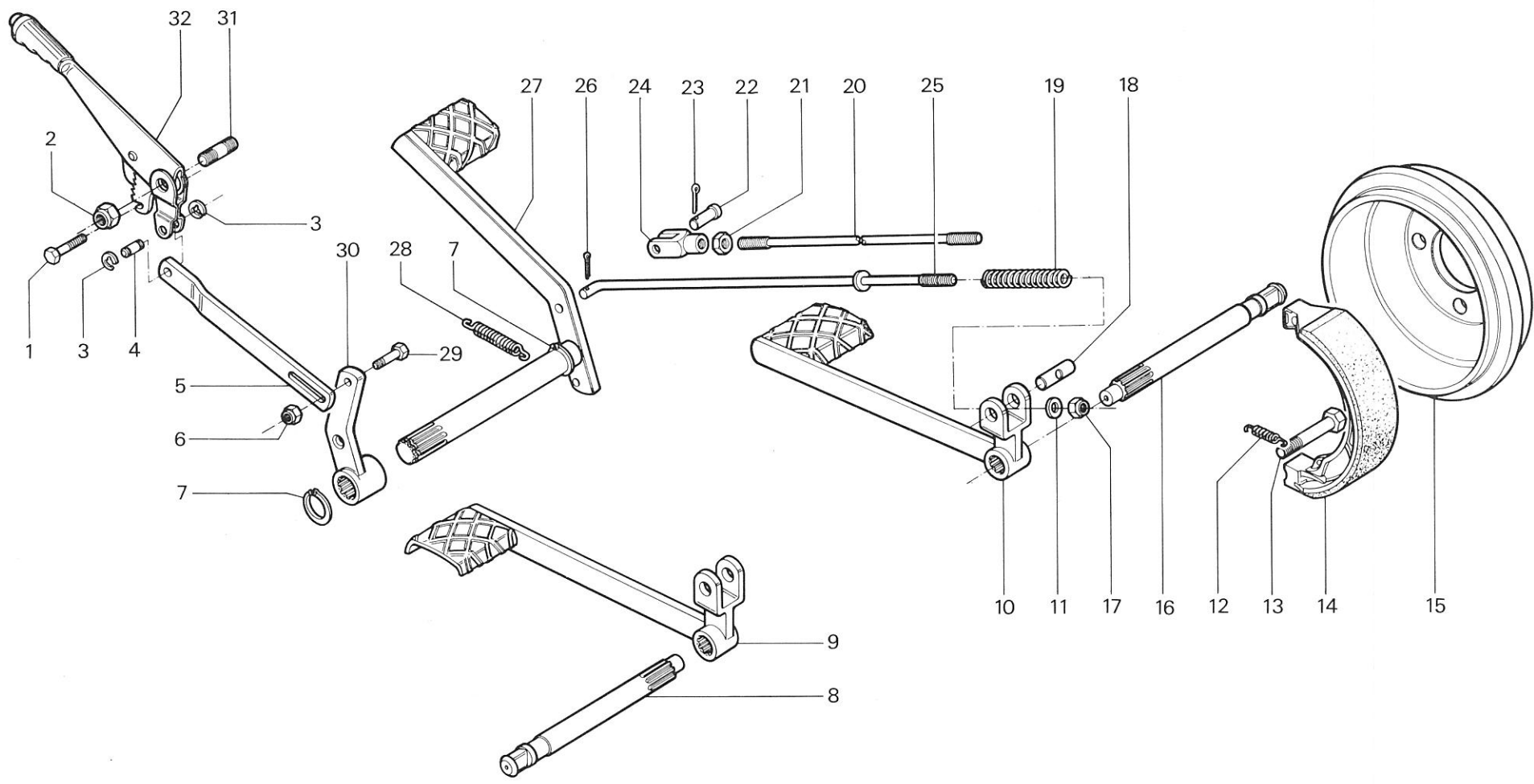
TAV. C 6 - 21

Da matr. nr.  
\* - \*\*

Fino a matr. nr.



fig.	nr. codice	quant.	modif.	denominazione e validità	fig.	nr. codice	quant.	modif.	denominazione e validità	
1	6 191 504	1		VITE M 8 × 20 UNI 5739	29	5 191 518	1		VITE	
2	6 198 504	1		DADO M 14 × 1,5 UNI 7474	30	5 093 197	1		LEVA (TIGRE 2800 - TIGRONE P.C.)	
3	6 080 565	2		ANELLO D'ARRESTO Ø 6 DIN 6799		5 089 007	1		LEVA (TIGRE GERMANIA - TIGRONE P.C. GERMANIA)	
4	6 095 092	1		PERNO		5 089 019	1		LEVA (TIGRECAR DA MATR. 53-12304)	
5	6 094 074	1		TIRANTE (TIGRE 2800 - 4000 P.C.)		5 093 206	1		LEVA (TIGRECAR FINO A MATR. 53-12303)	
	6 094 079	1		TIRANTE (TIGRECAR FINO A MATR. 53-12303)	31	6 190 529	1		PRIGIONIERO (TIGRE 2800 - TIGRONE P.C.)	
	6 094 088	1		TIRANTE (TIGRECAR DA MATR. 53-12304)	32	5 093 521	1		LEVA	
6	6 198 516	1		DADO M 8 UNI 7474						
7	6 080 503	2		ANELLO D'ARRESTO Ø 30 DIN 471 (TIGRE 2800 - 4000 P.C.)						
	6 080 569	1		ANELLO D'ARRESTO Ø 21 DIN 471 (TIGRECAR)						
8	6 093 068 A	1		PERNO OLIVA SX (TIGRE 2800 - 4000 P.C.)						
	6 093 207	1		PERNO OLIVA SX (TIGRECAR)						
9	5 093 210	1		PEDALE SX						
	5 093 098	1		LEVA (TIGRECAR - TIGRE/TIGRONE P.C. GERMANIA)						
10	5 093 211	1		PEDALE DX						
	5 093 098	1		LEVA (TIGRECAR - TIGRE / TIGRONE P.C. GERMANIA)						
11	6 205 504	2		RONDELLA Ø 10 UNI 6592						
12	6 209 520	4		MOLLA						
13	6 191 578	2		VITE M 16 × 1,5 × 70 UNI 5738						
14	5 110 007	4		GANASCIA						
15	6 109 007 A	2		TAMBURO FRENO						
16	6 093 067 A	1		PERNO OLIVA DX (TIGRE 2800 - 4000 P.C.)						
	6 093 206	1		PERNO OLIVA DX (TIGRECAR)						
17	6 198 501	2		DADO M 10 UNI 7473	<b>tabella modifiche</b>					
18	6 095 045	2		NOTTOLINO						
	6 089 016	2		NOTTOLINO (TIGRE / TIGRONE P.C. GERMANIA)	modif. nr.	fig. nr.	codice antemodifica	fino a matr. nr.	codice postmodifica e norme di ricambio	da matr. nr.
19	6 209 510	2		MOLLA (TIGRE 2800 - 4000 P.C.)						
20	6 094 080	2		TIRANTE (TIGRECAR)						
	6 089 075	1		TIRANTE (TIGRECAR VERSIONE ALLUNGATA)						
21	6 197 509	2		DADO M 10 UNI 5588 (TIGRECAR 2800)						
22	6 095 032	2		NOTTOLINO (TIGRECAR 2800)						
23	6 081 508	2		COPIGLIA Ø 2 × 20 UNI 1336 (TIGRECAR)						
24	6 099 013	2		FORCELLINA (TIGRECAR 2800)						
25	5 094 085	2		TIRANTE (TIGRE 2800 - 4000 P.C.)						
26	6 081 503	2		COPIGLIA Ø 3,2 × 20 UNI 1336						
27	5 093 196	1		PEDALE (TIGRE 2800 - 4000 P.C.)						
	5 093 207	1		PEDALE (TIGRECAR FINO A MATR. 53-12303)						
	5 101 016	1		PEDALE FRENO (TIGRECAR DA MATR. 53-12304)						
28	6 209 509	1		MOLLA						



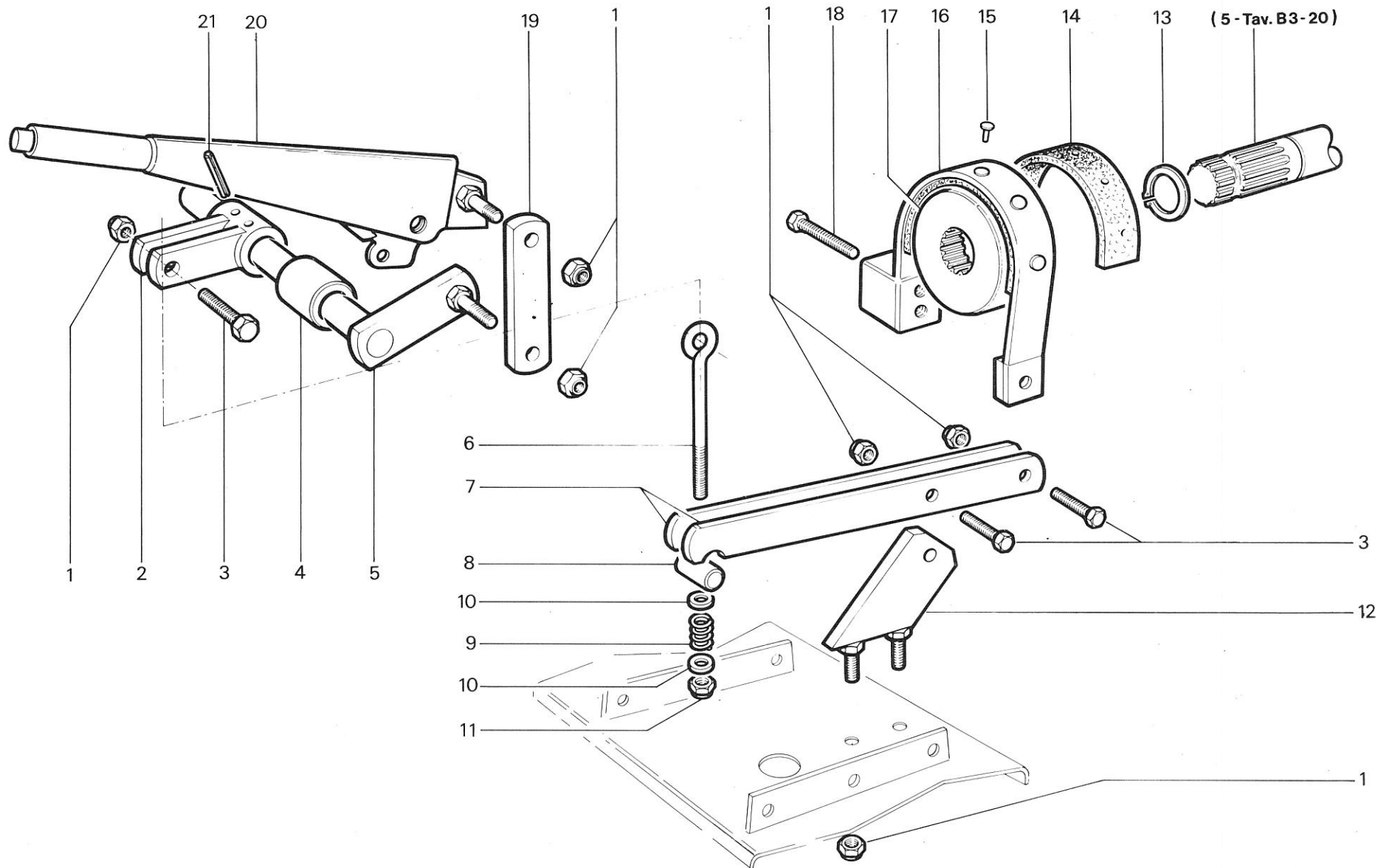
RICAMBI Nr. 13  
Serie SM

**FRENI - COMANDO FRENI**  
TIGRE - TIGRECAR - TIGRONE 4000 P.C.

TAV. C 6 - 30

Da matr. nr. <b>13 - 5138</b>	Fino a matr. nr.
----------------------------------	------------------





RICAMBI Nr. 13  
1ª Serie SM

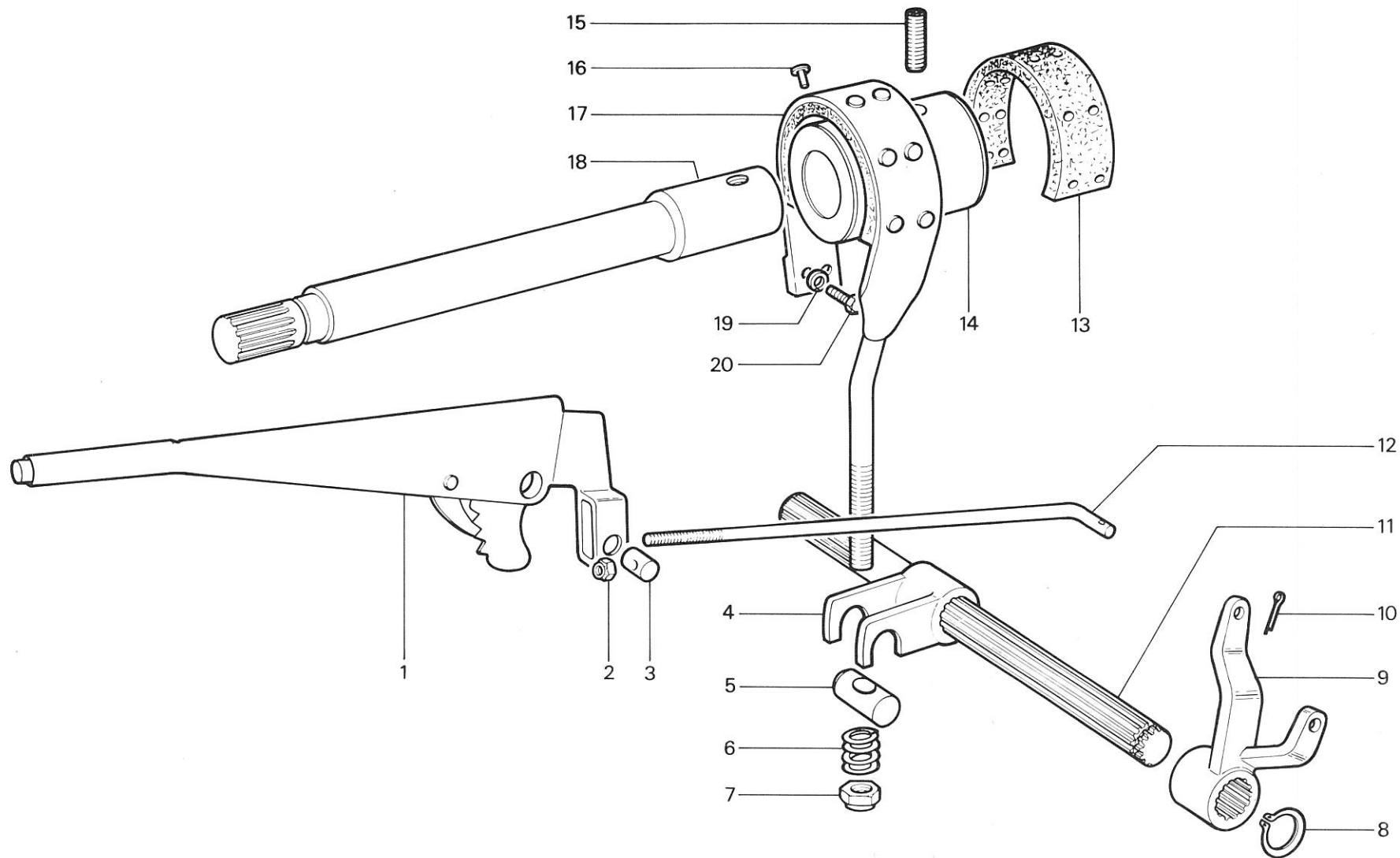
**FRENO - COMANDO FRENO A MANO SU TRASMISSIONE**  
TIGRONE

TAV. C 6 - 40

Da matr. nr.  
13 - 1001

Fino a matr. nr.  
13-6374





RICAMBI Nr. 13  
 1ª Serie SM

**FRENO - COMANDO FRENO A MANO SU TRASMISSIONE**  
 (SUPERTIGRE - TROPICAL)

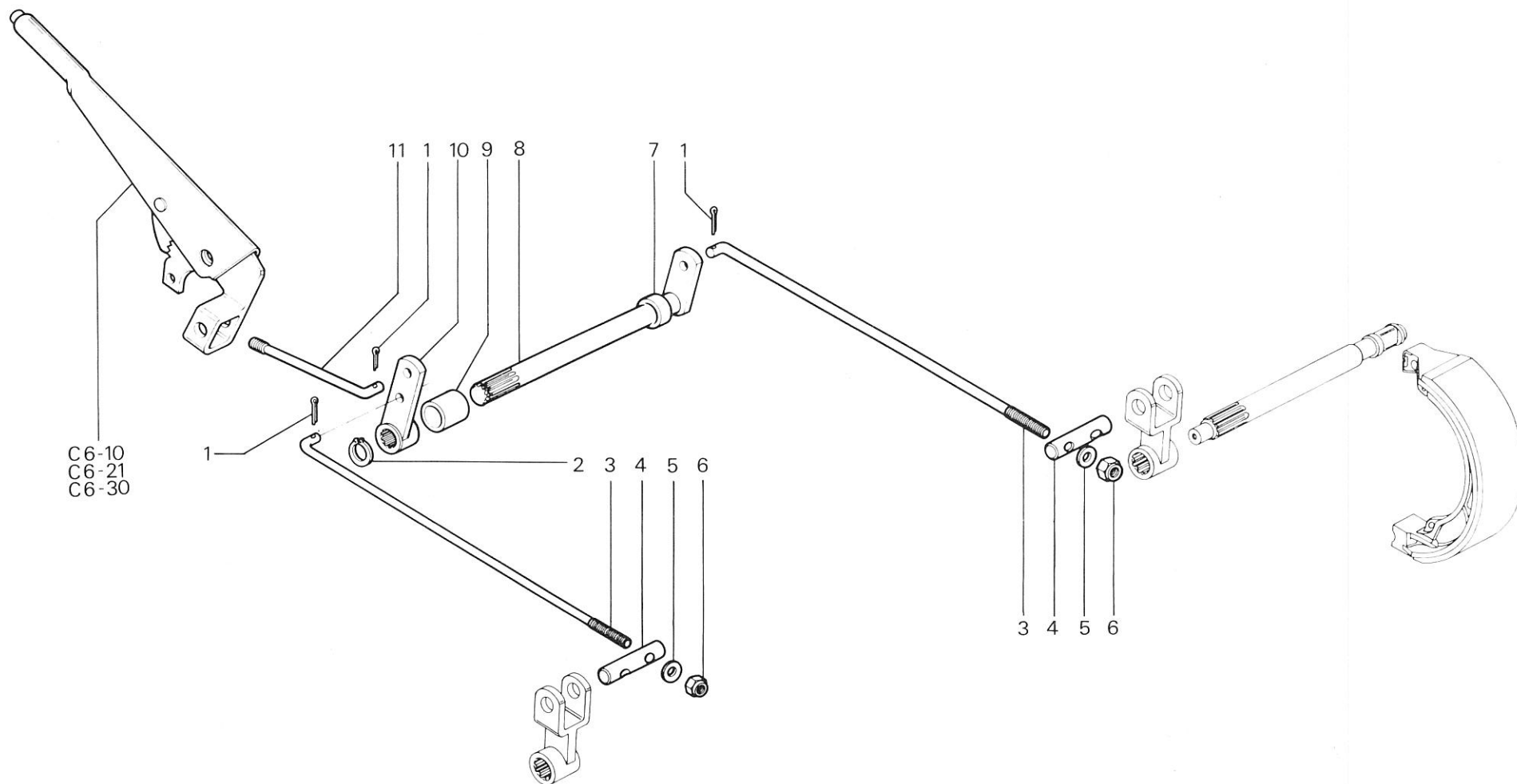
TAV. C 6 - 50

Da matr. nr.  
**13 - 1001**

Fino a matr. nr.  
**13-6374**







1 JAN. 1986

RICAMBI Nr. 13  
2<sup>a</sup> Serie SM

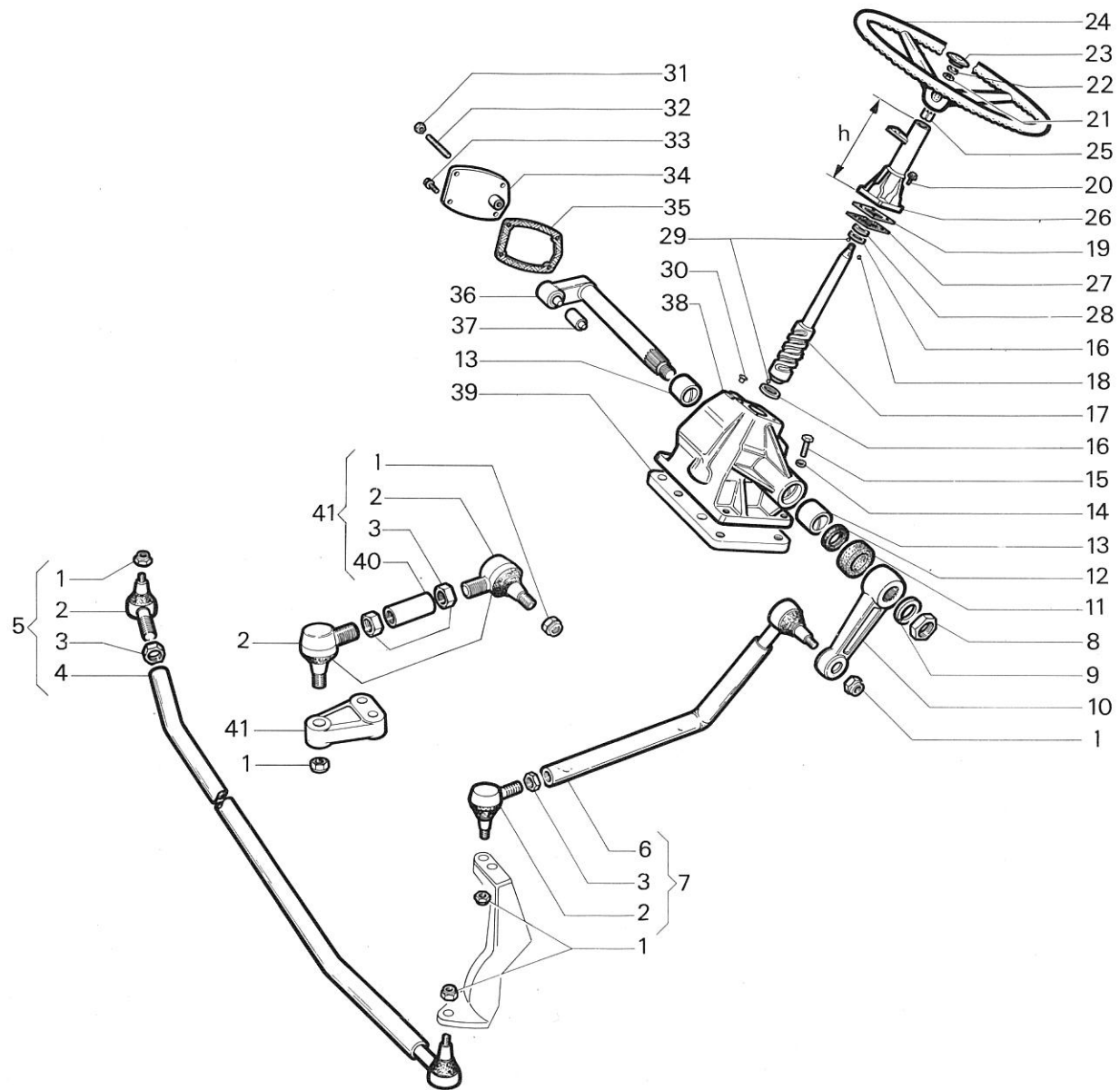
**FRENO A MANO INDIPEDENTE (CEE)**  
TIGRONE - SUPERTIGRE - TROPICAL - TIGRE

TAV. C 6 - 60

Da matr. nr.  
**13 - 6375**

Fino a matr. nr.





1 JAN. 1986

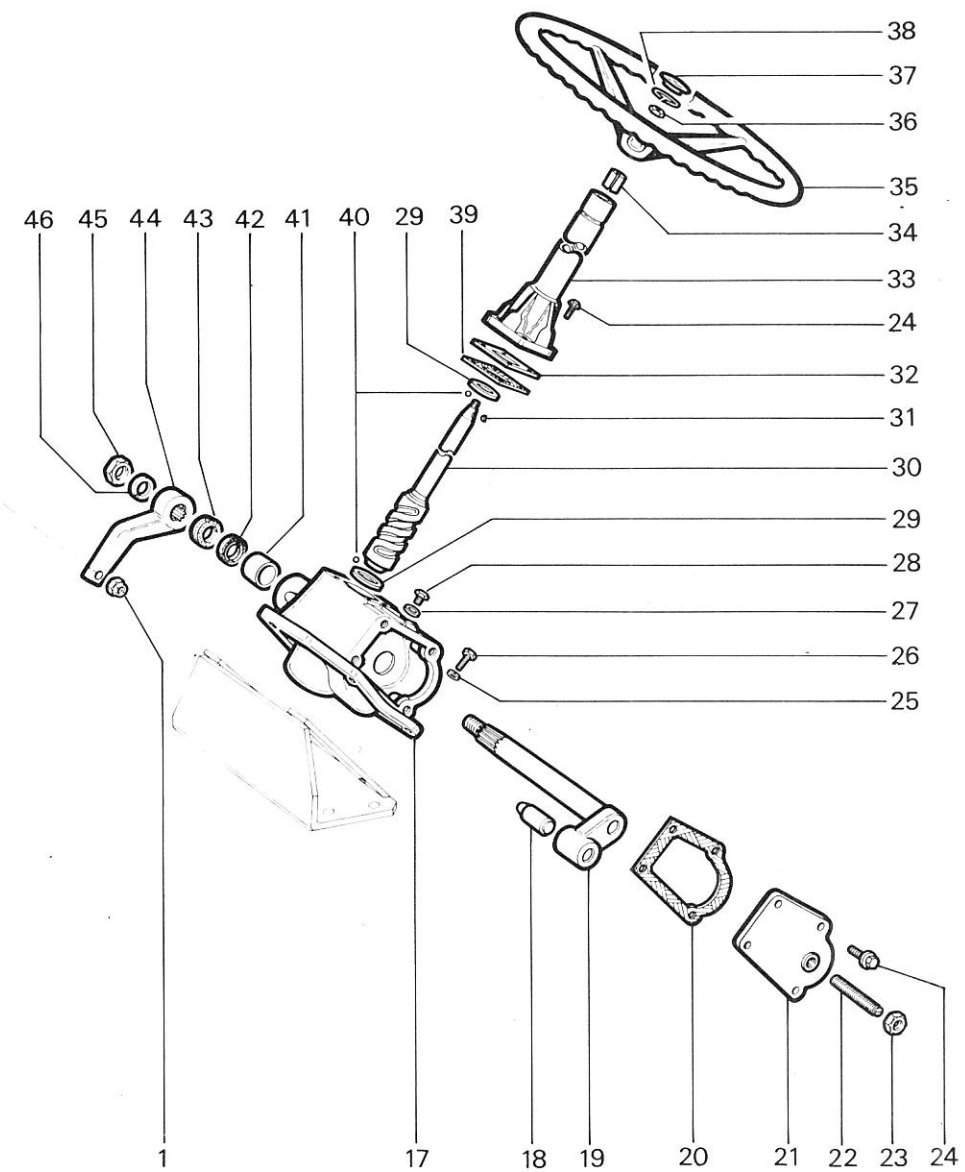
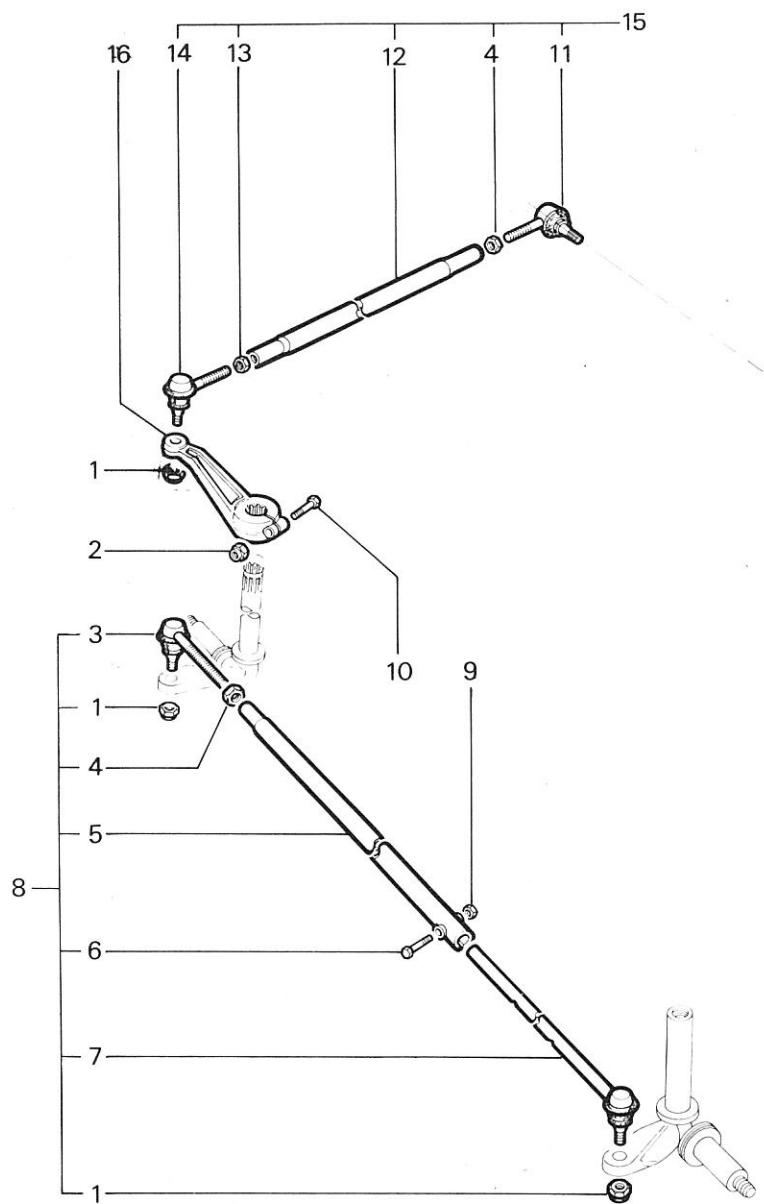
RICAMBI Nr. 13  
Serie SM

**STERZO MECCANICO**  
**TIGRONE**  
UNITRANS (fino a matr. 53-11870)

TAV. C7 - 10A

Da matr. nr. <b>13 - 1001</b>	Fino a matr. nr.
----------------------------------	------------------





RICAMBI Nr. 13  
Serie SM

**STERZO MECCANICO**  
MAKI 525 - 546

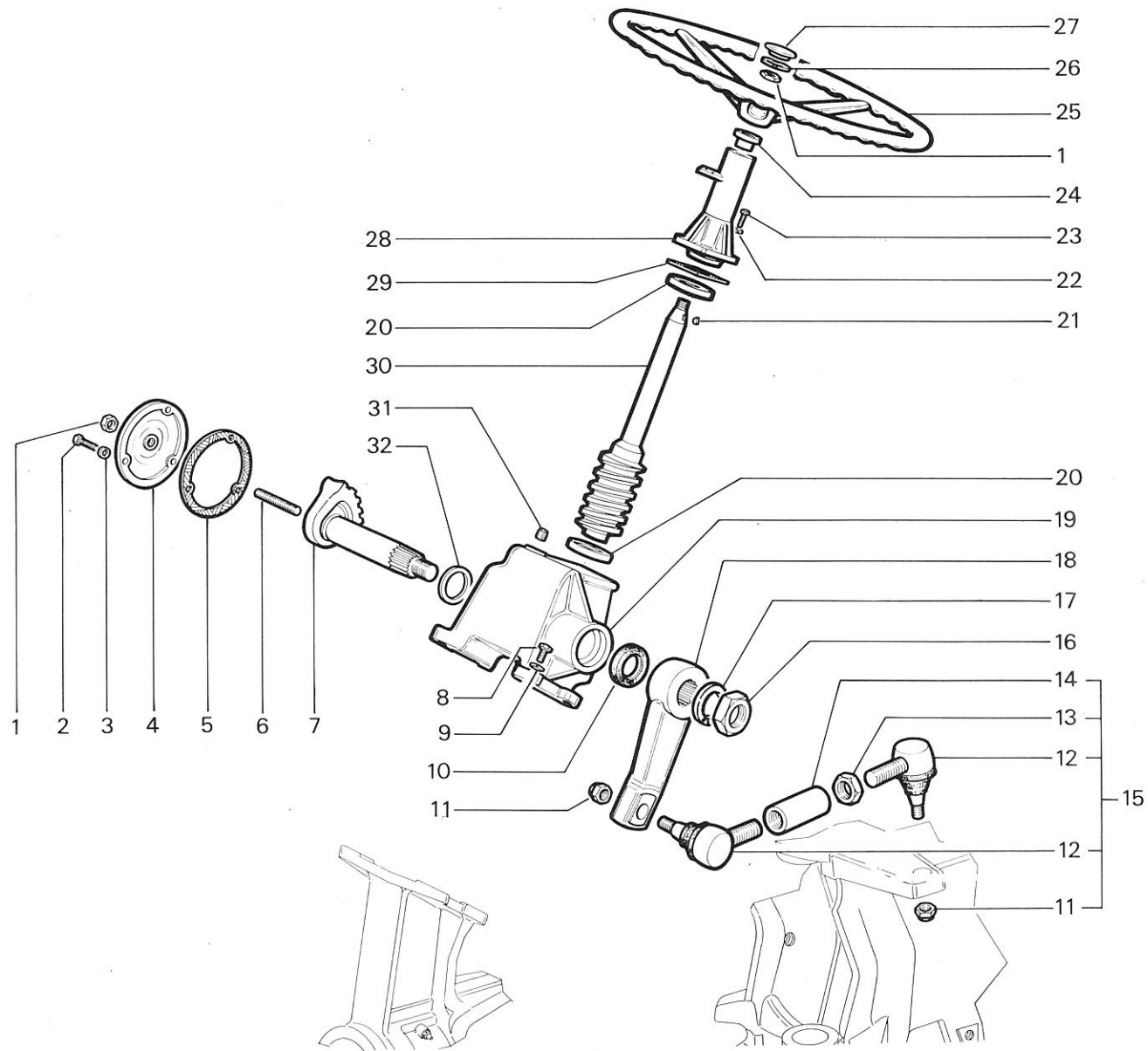
TAV. C 7 - 20

Da matr. nr.  
13 - 1001

Fino a matr. nr.







RICAMBI Nr. 13  
Serie SM

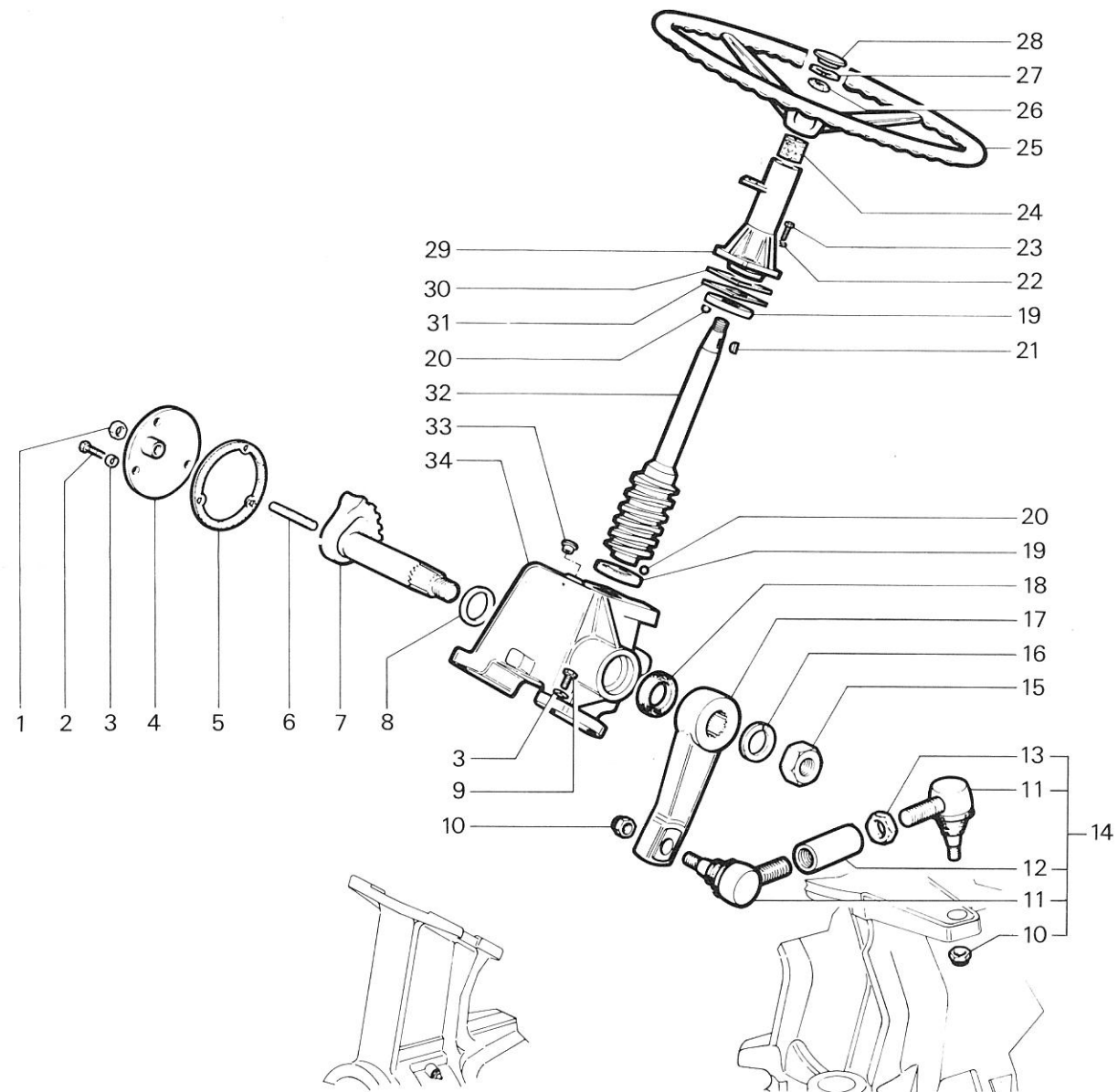
**STERZO MECCANICO (CARRARO)**  
**SUPERTIGRE**

TAV. C 7 - 30

Da matr. nr.  
**13 - 1001**

Fino a matr. nr.  
**13-5093**





RICAMBI Nr. 13  
Serie SM

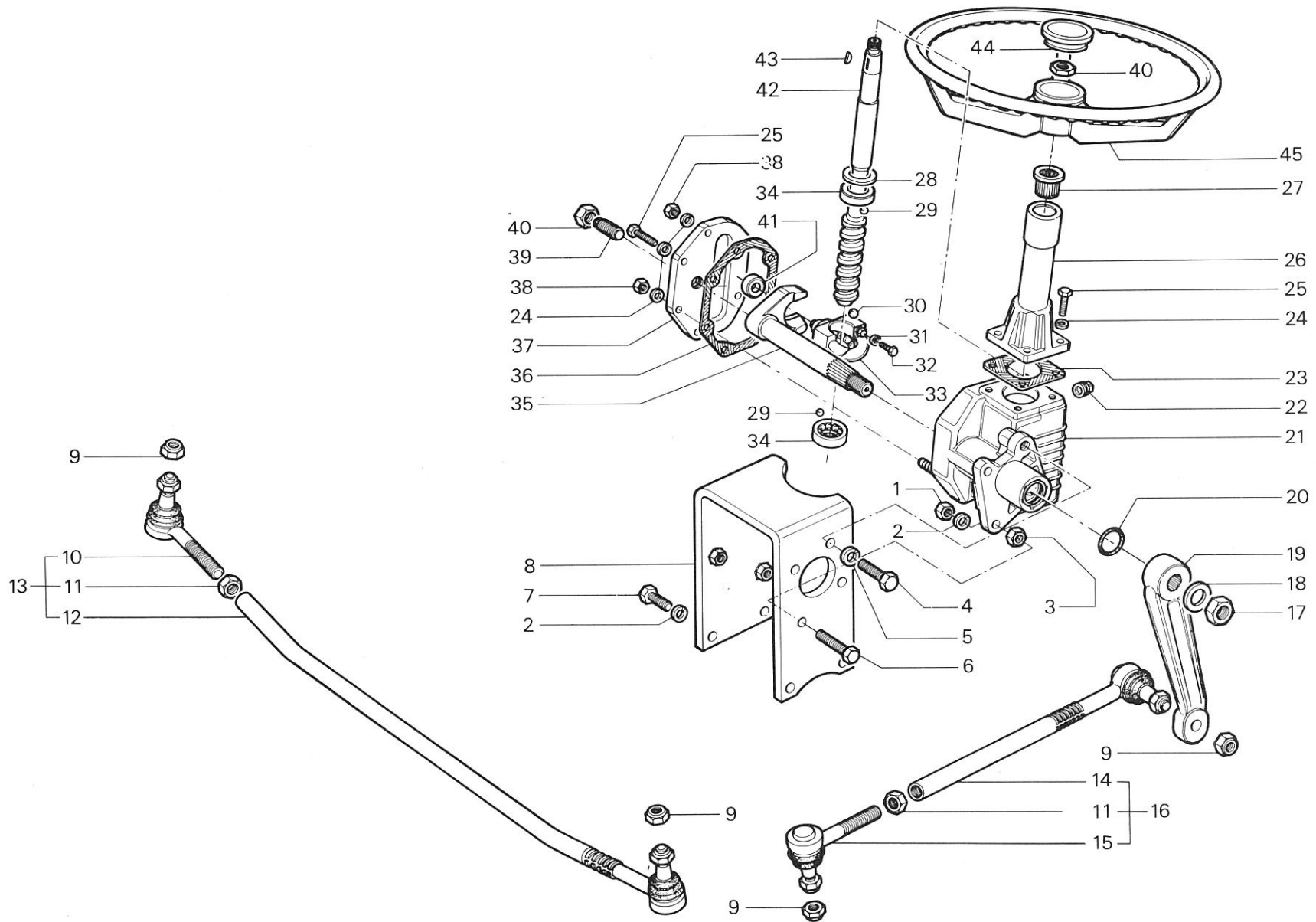
**STERZO MECCANICO  
SUPERTIGRE**

TAV. C7 - 31

Da matr. nr.  
**13 - 5094**

Fino a matr. nr.





1 JAN. 1986

RICAMBI Nr. 13  
Serie SM

**STERZO MECCANICO**  
TIGRE - TIGRECAR - TIGRONE P.C.

TAV. C 7 - 40

Da matr. nr.  
13 - 5138

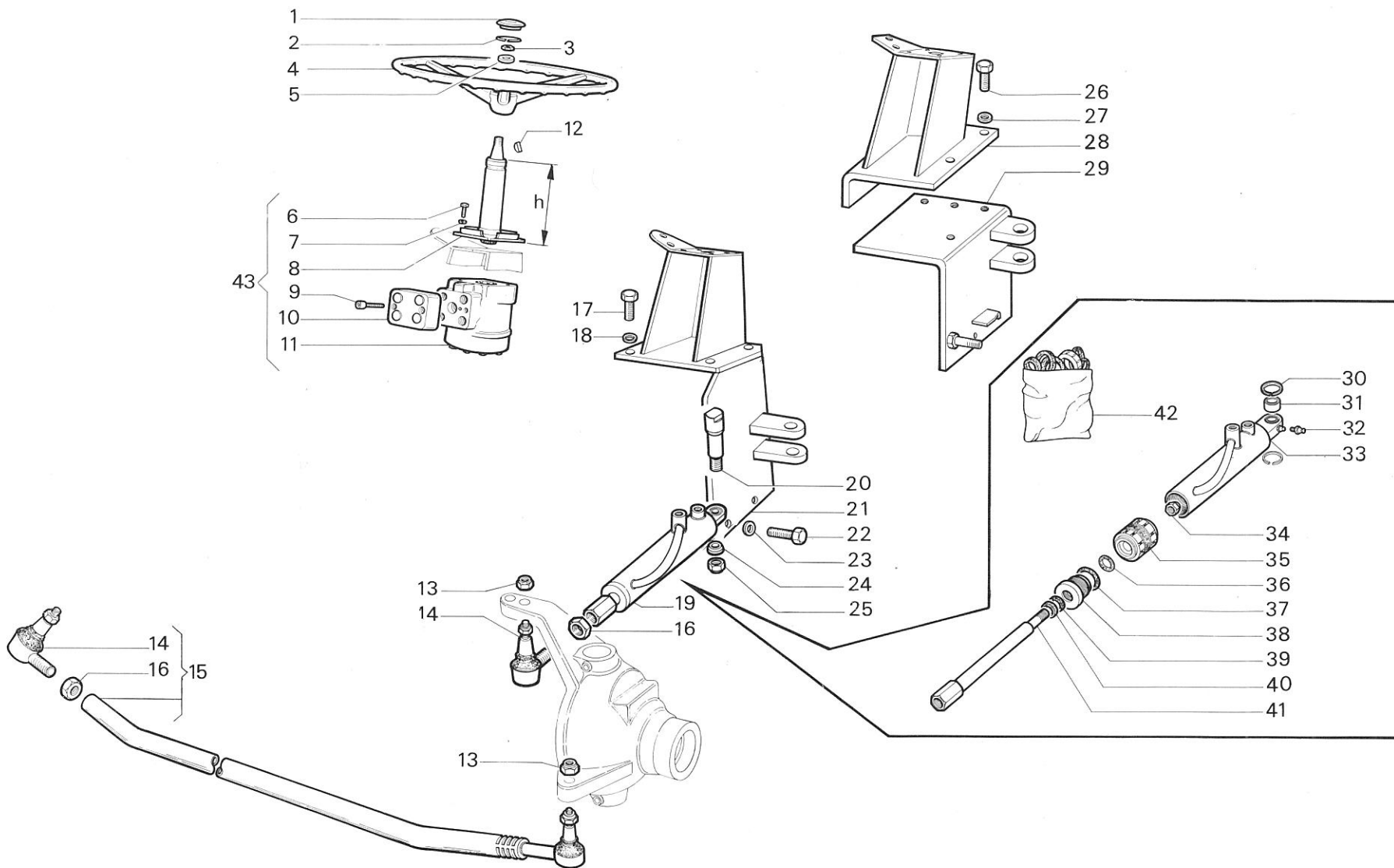
Fino a matr. nr.











1 JAN. 1986

TAV. C7 - 50A

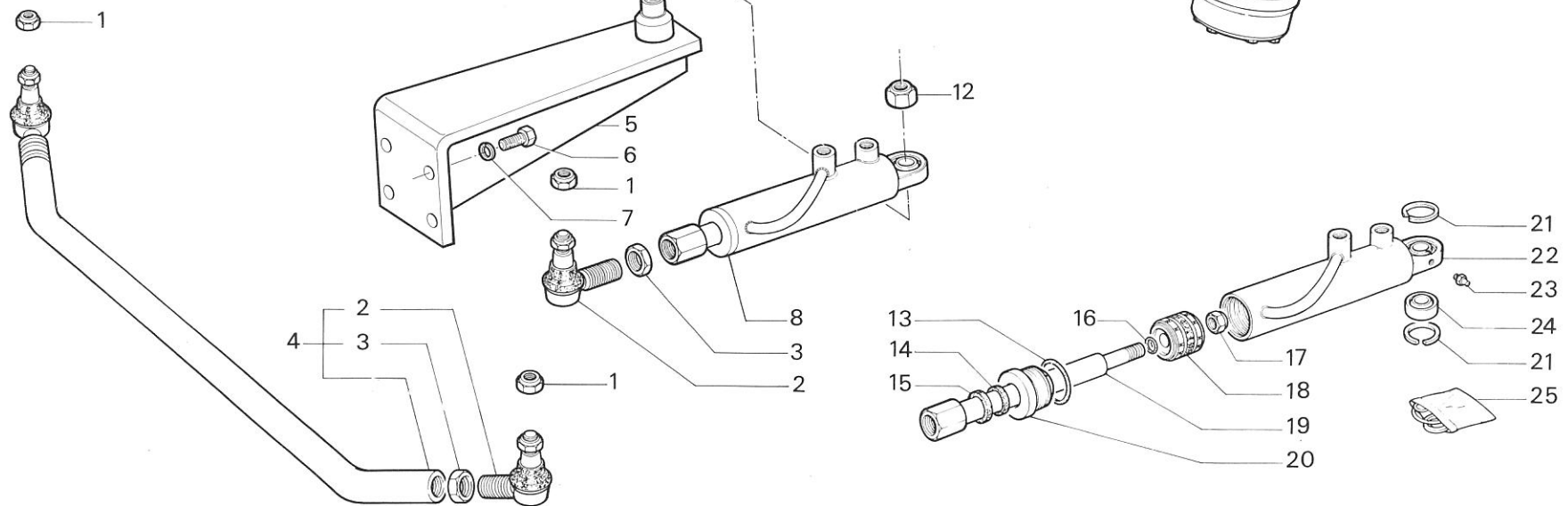
RICAMBI Nr. 13  
Serie SM

**STERZO IDRAULICO**  
TIGRONE - TIGRE 2800  
UNITRANS (fino a matr. 53-8619)

Da matr. nr.  
**13 - 1001**

Fino a matr. nr.





1 JAN. 1986

RICAMBI Nr. 13  
Serie SM

**STERZO IDRAULICO**  
UNITRANS

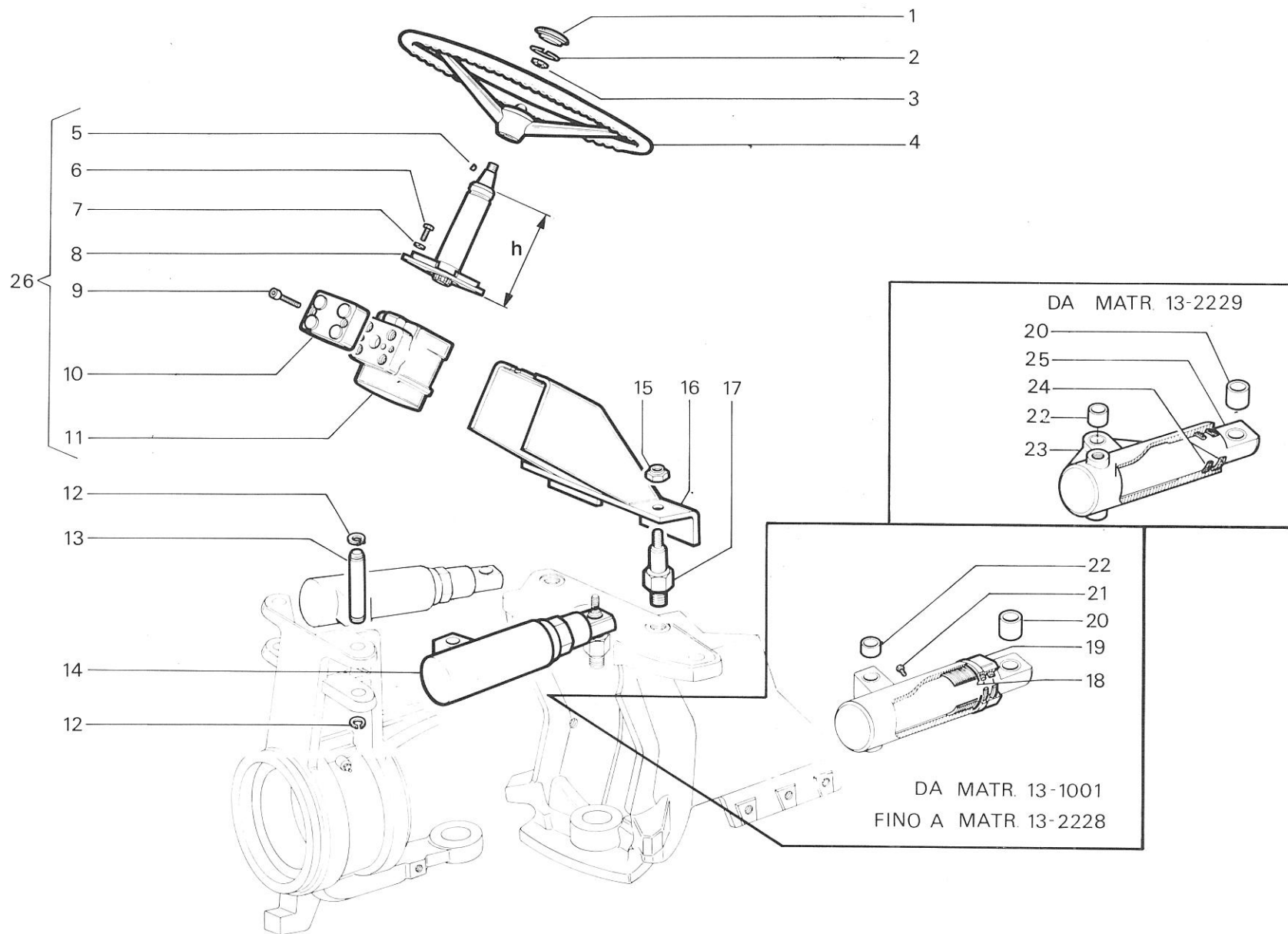
TAV. C7 - 51

Da matr. nr.  
**53 - 11871**

Fino a matr. nr.







1 JAN. 1986

RICAMBI Nr. 13  
Serie SM

**STERZO IDRAULICO**  
SUPERTIGRE - TROPICAL

TAV. C 7 - 60

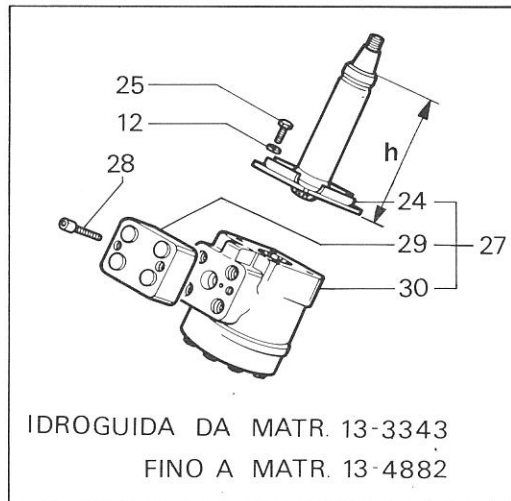
Da matr. nr.  
**13 - 1001**

Fino a matr. nr.  
**13-3342**

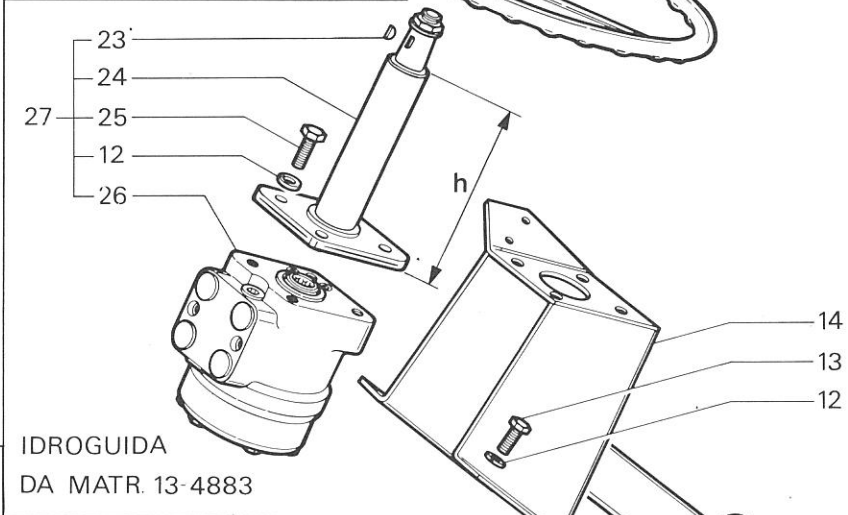
fig.	nr. codice	quant.	modif.	denominazione e validità	fig.	nr. codice	quant.	modif.	denominazione e validità	
1	6 074 520	4		BRONZINA	30	4 007 505	1	139	IDROGUIDA	
2	Fig. 9	2		CILINDRO						
3	6 074 519	2		BRONZINA						
4	Fig. 9	2		PISTONE						
	Fig. 9	1		PISTONE (TROPICAL)						
5	5 223 517	2		SERIE GUARNIZIONI (RASCHIATORE Ø 45/55)						
	5 223 520	1		SERIE GUARNIZIONI (RASCHIATORE 45/53,6)						
6	6 080 502	4		ANELLO D'ARRESTO Ø 20 DIN 471						
7	6 095 055	2		PERNO						
8	6 095 056	2		PERNO						
9	5 153 516	2		CILINDRO COMPLETO						
	5 153 528	1		CILINDRO COMPLETO (TROPICAL)						
10	6 097 100	1		ANGOLARE						
11	6 198 508	2		DADO M 14 × 1,5 UNI 7473						
12	6 206 502	8		RONDELLA Ø 10 UNI 1751 - 52 A						
13	6 191 534	4		VITE M 10 × 25 UNI 5739						
14	5 097 128	1		SUPPORTO (SUPERTIGRE-TROPICAL)						
	5 097 104	1		SUPPORTO UNICAR						
15	5 097 127	1		ANGOLARE						
16	6 190 553	2		PRIGIONIERO						
17	6 198 509	2		DADO M 16 × 1,5 UNI 7473						
18	6 058 503	1	143	VOLANTE						
19	6 205 513	1		RONDELLA Ø 18 UNI 6592						
20	6 197 529	1		DADO M 18 × 1,5 UNI 5589						
21	6 080 533	1		ANELLO D'ARRESTO						
22	6 059 501	1	143	COPERCHIETTO						
23	6 208 505	1		LINGUETTA						
24	5 061 501	1	143	COLONNA H 170						
	5 061 502	1	143	COLONNA H 38						
	5 061 503	1	143	COLONNA H 78						
25	6 191 541	4		VITE M 10 × 35 UNI 5739						
	6 191 522	4		VITE M 10 × 30 UNI 5739						
26	4 007 516	1	204	IDROGUIDA	139	30	<del>4 007 505</del>	13-4882	4 007 516 (- 5 154 504)	13-4883
27	2 007 516	1		IDROGUIDA COMPLETA H 170 (FINO A MATR. 13-5449)	204	26	4 007 516	13-8124	4 007 537 (SOLO PER SUPERTIGRE 4000)	13-8125
	2 007 518	1		IDROGUIDA COMPLETA H 78 (FINO A MATR. 13-5449)	204	27	2 007 523	13-8124	2 007 525 (SOLO PER SUPERTIGRE 4000)	13-8125
	2 007 520	1		IDROGUIDA COMPLETA H 38 (FINO A MATR. 13-5449)						
	2 007 523	1	204	IDROGUIDA COMPLETA (DA MATR. 13-5450)						
28	6 192 507	2		VITE M 10 × 1 × 40						
29	5 154 505	1		BLOCCO VALVOLE OVP 20						

## tabella modifiche

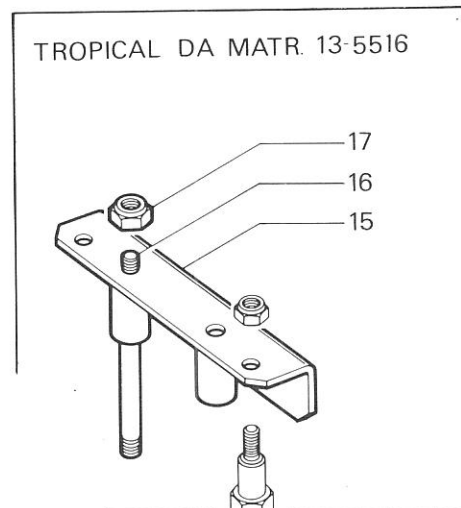
modif. nr.	fig. nr.	codice antemodifica	fino a matr. nr.	codice postmodifica e norme di ricambio	da matr. nr.
143	18	6 058 503	13-54449	6 058 505	13-5450
143	22	6 059 501	13-5449	6 059 502	13-5450
		5 061 501			
143	24	5 061 502	13-5449	5 061 504	13-5450
		5 061 503			
139	30	<del>4 007 505</del>	13-4882	4 007 516 (- 5 154 504)	13-4883
204	26	4 007 516	13-8124	4 007 537 (SOLO PER SUPERTIGRE 4000)	13-8125
204	27	2 007 523	13-8124	2 007 525 (SOLO PER SUPERTIGRE 4000)	13-8125



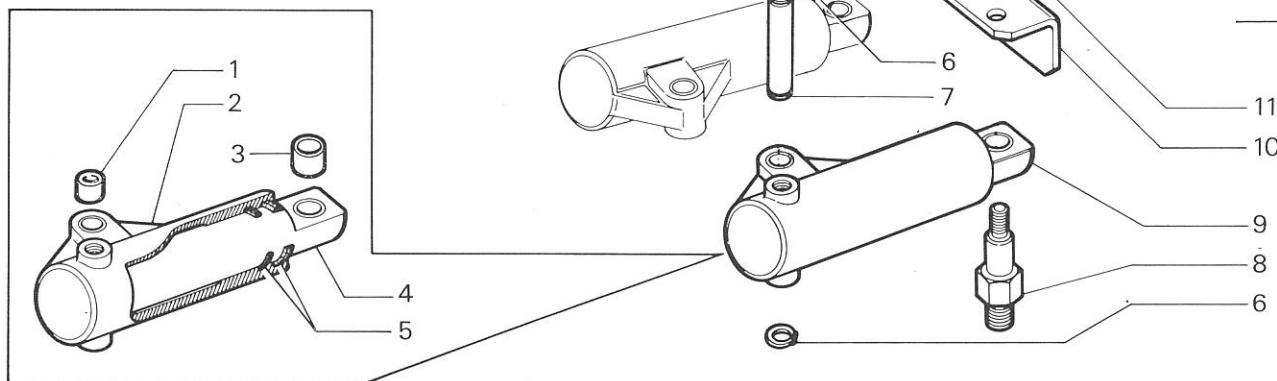
IDROGUIDA DA MATR. 13-3343  
FINO A MATR. 13-4882



IDROGUIDA  
DA MATR. 13-4883



TROPICAL DA MATR. 13-5516



RICAMBI Nr. 13  
Serie SM

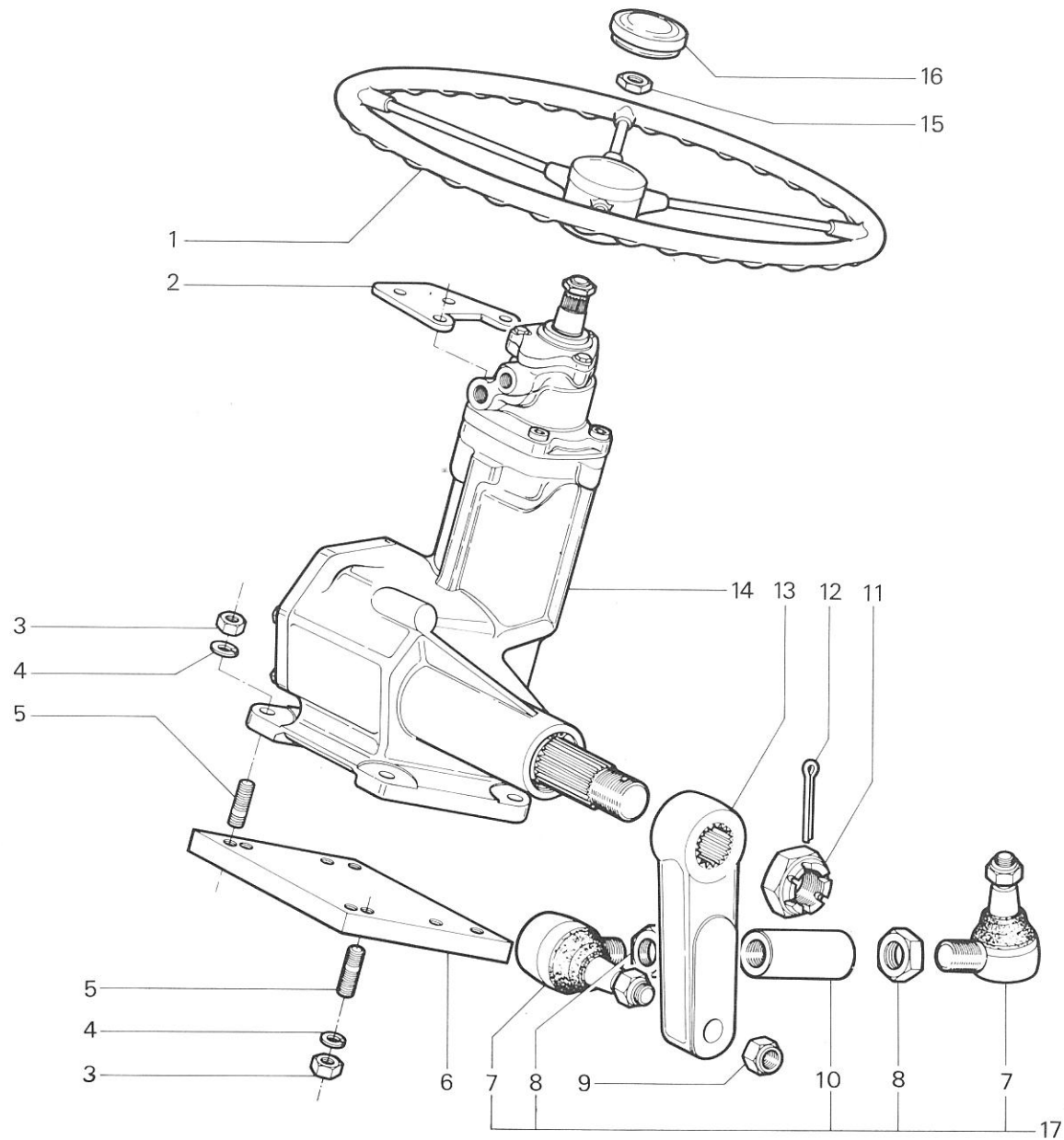
**STERZO IDRAULICO**  
SUPERTIGRE - TROPICAL (da matr. **13-3343** \*)  
UNICAR (da matr. **13-3928** \*\*)

TAV. C 7 - 61

Da matr. nr.  
\* \_ \*\*

Fino a matr. nr.





9 JAN 1986

RICAMBI Nr. 13  
Serie SM

**STERZO IDRAULICO (ZF)**  
UNICAR

TAV. C 7 - 70

Da matr. nr.  
13 - 1001

Fino a matr. nr.  
13-3927