



TRACTEURS DIESEL D-326, D-439

T-16 FR

N° DE REPÈRE VUE ÉCLATÉE	NUMÉROS DES PIÈCES	DÉSIGNATION	QUANTITÉ REQUISE	
			C	D
ATTELAGE 3-POINTS (Catégorie II)				
	C	Equipement d'attelage 3-points pour tracteur D-439 avec pneu de 11 x 36 (CM) comprend les pièces ci-après :		
	D	Equipement d'attelage 3-points pour tracteur D-439 avec pneus de 10 x 28 11 x 28 et 12 x 28 (CM) comprend les pièces ci-après :		
1	3 052 127 R92	Tringle de relevage complète, comprend les pièces des repères 2 à 10 inclus	1	
	3 052 128 R92	Tringle de relevage complète, comprend les pièces des repères 2 à 10 inclus		1
2	3 054 581 R11	Manivelle de tringle	1	1
	11 002 VA	Rondelle plate 13,5 x 22,2 x 1,5 mm	x	x
	N.32 983	Rondelle plate 15 x 22,2 x 0,5 mm	x	x
3	3 050 170 R2	Boitier nu	1	1
	Q 1 176	Axe à tête 15,8 x 55,5 mm	1	1
	108 638	Goupille fendue 5 x 30 mm	1	1
	739 154 R91	Graisser droit	1	1
4	716 859 R1	Pignon de commande	1	1
	932 148 R1	Goupille élastique 5 x 28 mm	1	1
5	716 860 R2	Tringle de relevage	1	1
	932 215 R1	Goupille élastique 5 x 24 mm		
6	716 862 R91	Butée à billes	1	1
7	716 861 R2	Guide de tringle	1	1
8	718 920 R1	Arrêteur de vis	1	1
9	3 050 497 R1	Chape de tringle		1
	3 050 498 R1	Chape de tringle	1	
	739 154 R91	Graisser droit	1	1
	766 096 R2	Tourillon de boitier	1	1
10	711 759 R1	Rondelle feutre 22,2 x 30 x 4 mm	1	1
11	711 757 R1	Tourillon de tringle gauche	1	1
	PO25 465	Axe 15,8 x 85,8 mm	1	1
	H 2 808	Axe 15,8 x 50,8 mm	1	1
	108 638	Goupille fendue 5 x 30 mm	1	1
	739 059 R2	Goupille attache rapide	2	2
	6 981	Axe 15,8 x 11,1 mm	1	1
12	718 478 R2	Tringle de relevage gauche		1
	717 479 R2	Tringle de relevage gauche	1	
13	3 051 410 R1	Chape de tringle gauche	1	1
	739 154 R91	Graisser droit	1	1
14	700 407 R21	Vis de barre de poussée - pas à droite	1	
	712 144 R31	Vis de barre de poussée - pas à droite		1
	218 445	Ecrou de blocage 25,4 mm - gros filet	1	2

x Suivant besoin
(CM) Equipement à commander au Service "Machines" voir page 183



ATTELAGE 3-POINTS

T-16 FR

N° DE REPÈRE VUE ÉCLATÉE	NUMÉROS DES PIÈCES	DÉSIGNATION	QUANTITÉ REQUISE	
			C	D
ATTELAGE 3-POINTS (Catégorie II) suite				
15	731 399 R12	Axe de vis de barre de poussée	1	1
	3 051 860 R11	Axe de vis de barre de poussée	1	1
	712 149 R22	Axe de vis de barre de poussée	1	1
16	712 146 R3	Tendeur		1
	718 413 R1	Tendeur	1	
17	712 133 R31	Vis de barre de poussée - pas à gauche		1
	718 412 R21	Vis de barre de poussée - pas à gauche	1	
	218 447	Ecrou de blocage 31,8 mm - gros filet	1	
18		Bride articulée *	1	1
19	717 487 R1	Axe support	1	
	218 443	Ecrou de blocage 19 mm - gros filet	4	
	3 052 193 R1	Rondelle frein 19 mm	4	
20	717 484 R12	Support de barre de traction gauche	1	
	717 596 R91	Support de barre de traction droite	1	
	271 556	Vis à tête hexagonale 15,8 x 31,8 mm - gros filet	4	
	3 052 192 R1	Rondelle frein 15,8 mm	4	
21	717 489 R11	Plaque support de chaîne	1	
	179 881	Vis à tête hexagonale 12,7 x 25,4 mm - gros filet	2	
	179 883	Vis à tête hexagonale 12,7 x 31,5 mm - gros filet	2	
	102 637	Ecrou hexagonal 12,7 mm	2	
	3 050 128 R1	Rondelle frein 12,7 mm	4	
22	717 488 R1	Etai	2	
23	718 470 R1	Etai		2
	179 884	Vis à tête hexagonale 12,7 x 35 mm - gros filet	4	
	102 637	Ecrou hexagonal 12,7 mm	2	
	3 050 128 R1	Rondelle frein 12,7 mm	4	
24	718 468 R12	Support de chaîne		1
25	718 474 R11	Support de barre de traction gauche		1
	718 477 R91	Support de barre de traction droite		1
26	718 414 R11	Barre de traction	2	
	717 482 R11	Barre de traction		2
27	717 495 R93	Chaîne	2	
	718 473 R91	Chaîne		2
	711 750 R11	Goupille attache rapide avec anneau	11	11
28	711 755 R12	Chainette de retenue de goupille	2	2
	179 843	Vis à tête hexagonale 9,5 x 38,1 mm - gros filet	2	2
	102 635	Ecrou hexagonal 9,5 mm	2	2
	3 050 221 R1	Rondelle frein 9,5 mm	2	2
	718 467 R1	Goujon fileté		2
	714 258 R1	Frein d'écrou		2
	102 639	Ecrou hexagonal 15,8 mm - gros filet		2

* Equipement à commander au Service "Machines" voir page 183

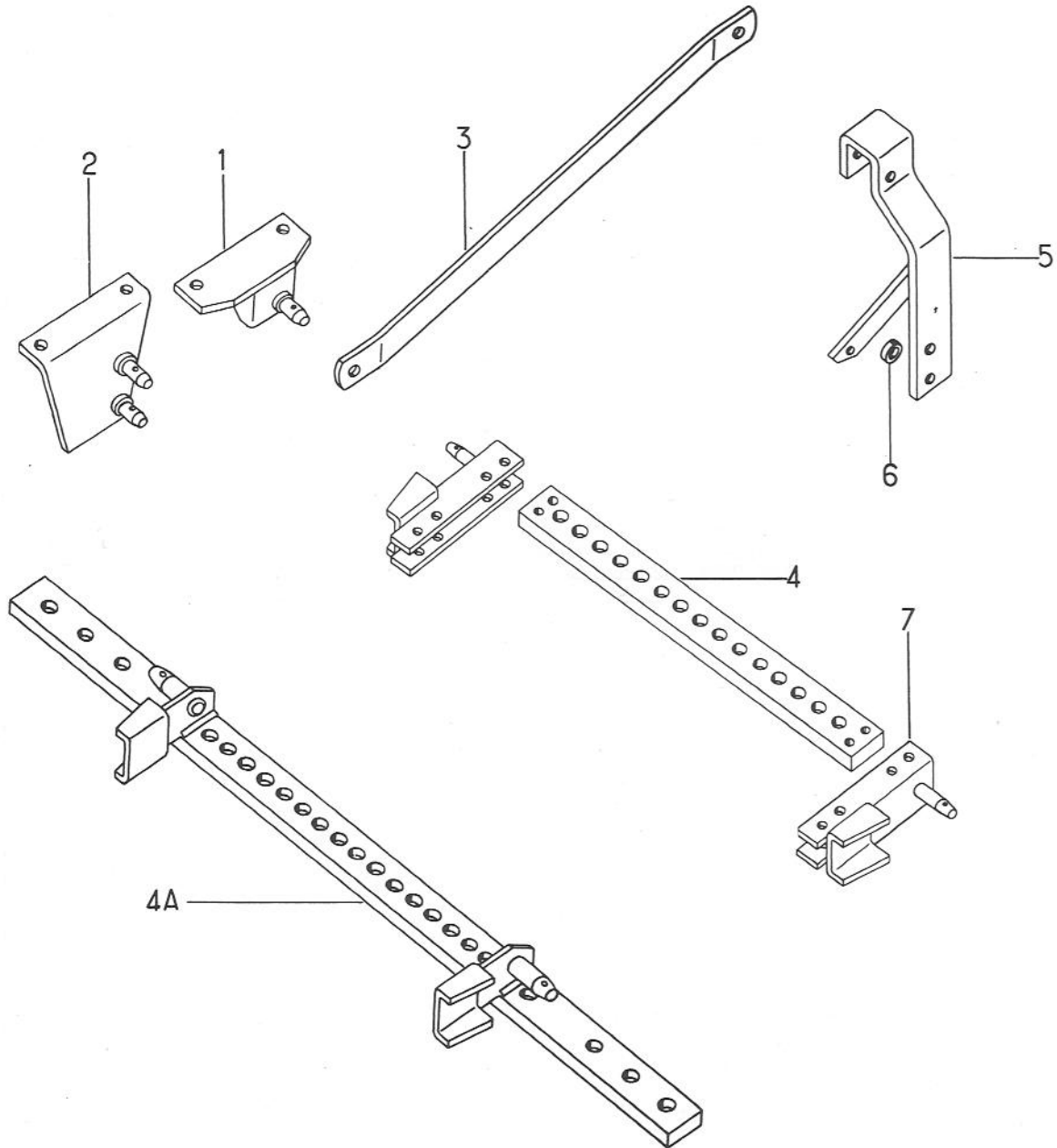


NOTES



ATTELAGE 3-POINTS

T-16 FR





TRACTEURS DIESEL D-326, D-439

T-16 FR

N° DE REPERE VUE ÉCLATÉE	NUMÉROS DES PIÈCES	DÉSIGNATION	QUANTITÉ REQUISE			
		Équipement de barre d'attelage (CM) pour tracteurs D-326 et D-439 déjà équipés de l'attelage 3-points (cat. I) avec pneus de 10 x 28 - 11 x 28 - 12 x 28	x			
		Équipement de barre d'attelage (CM) pour tracteur D-439 déjà équipé de l'attelage 3-points (cat. II) avec pneus de 11 x 28 - 11 x 36		x		
		Équipement de barre d'attelage (CM) pour tracteur D-439 déjà équipé de l'attelage 3-points (cat. II) avec pneus de 11 x 28 - 12 x 28			x	
		Équipement de barre d'attelage (CM) pour tracteur D-439 déjà équipé de l'attelage 3-points (cat. I) avec pneus de 11 x 36				x
1	711 536 R21	Support de barre rigide gauche	1		1	
	711 537 R21	Support de barre rigide droite	1		1	
2	717 497 R21	Support de barre rigide gauche		1		1
	717 498 R21	Support de barre rigide droite		1		1
3	712 790 R1	Barre rigide	2			
	712 483 R1	Barre rigide			2	
	718 415 R1	Barre rigide		2		
	718 637 R1	Barre rigide				2
4	714 427 R1	Barre d'attelage courte	1			1
	714 430 R1	Barre d'attelage courte		1	1	
5	715 056 R11	Support de nivelage gauche	1	1	1	1
	715 057 R12	Support de nivelage droit	1	1	1	1
	179 888	Vis à tête hexagonale 12,7 x 47,5 mm - gros filet	2		2	
	179 890	Vis à tête hexagonale 12,7 x 57,1 mm - gros filet		2		2
	271 558	Vis à tête hexagonale 15,8 x 38 mm - gros filet	4		4	
	271 562	Vis à tête hexagonale 15,8 x 50,8 mm - gros filet		4		4
	3 050 128 R1	Rondelle frein 12,7 mm	2	2	2	2
	3 052 192 R1	Rondelle frein 15,8 mm	4	4	4	4
6	768 224 R1	Rondelle entretoise		2		2
	711 750 R11	Goupille attache rapide avec anneau	2	2	2	2
7	714 428 R21	Support de barre d'attelage	2			
	717 562 R91	Support de barre d'attelage		2		
	718 480 R91	Support de barre d'attelage			2	
	718 635 R91	Support de barre d'attelage				2
	191 310	Vis à tête hexagonale 12,7 x 60,3 mm - gros filet	4	4	4	4
	102 637	Ecrou 12,7 mm - gros filet	4	4	4	4
	3 050 128 R1	Rondelle frein 12,7 mm	4	4	4	4

(CM) Équipement à commander au Service "Machines" voir page 183



ATTELAGE 3-POINTS

T-16 FR

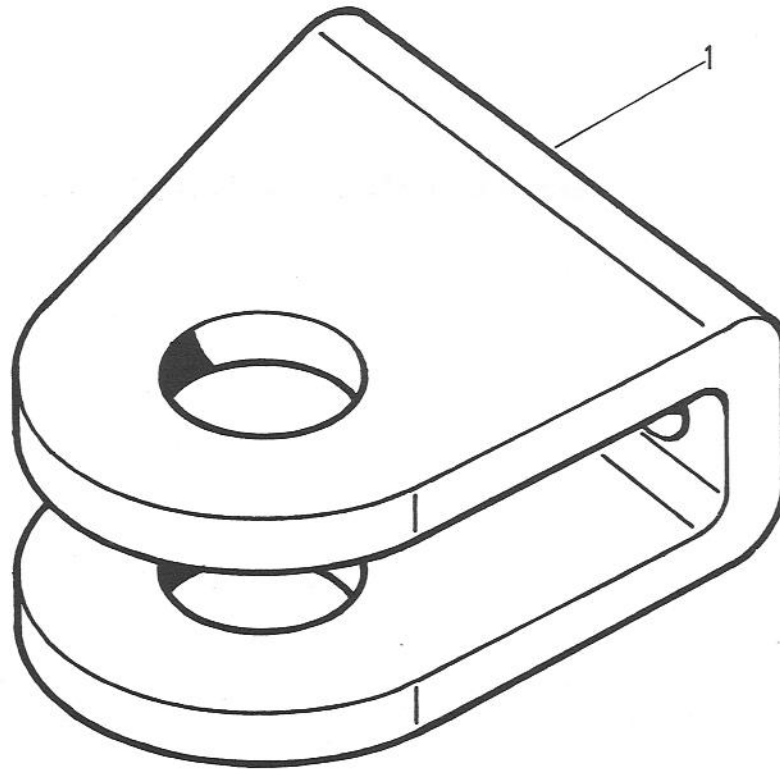
N° DE REPÈRE VUE ÉCLATÉE	NUMÉROS DES PIÈCES	DÉSIGNATION	QUANTITÉ REQUISE			
(p.152)		BARRE D'ATTELAGE LONGUE				
		Equipement de barre d'attelage (CM) pour tracteurs D-326 et D-439 déjà équipés de l'attelage 3-points (cat. I) avec pneus de 10 x 28 - 11 x 28 - 12 x 28	x			
		Equipement de barre d'attelage (CM) pour tracteur D-439 déjà équipé de l'attelage 3-points (cat. I) avec pneus de 11 x 36		x		
		Equipement de barre d'attelage (CM) pour tracteur D-439 déjà équipé de l'attelage 3-points (cat. II) avec pneus de 11 x 36			x	
		Equipement de barre d'attelage (CM) pour tracteur D-439 déjà équipé de l'attelage 3-points (cat. II) avec pneus de 11 x 28 - 12 x 28				x
1	711 536 R21	Support de barre rigide gauche	1			1
	711 537 R21	Support de barre rigide droite	1			1
2	717 497 R21	Support de barre rigide gauche		1	1	
	717 498 R21	Support de barre rigide droite		1	1	
3	712 790 R1	Barre rigide	2			
	712 483 R1	Barre rigide				2
	718 415 R1	Barre rigide			2	
	718 637 R1	Barre rigide		2		
4A	715 497 R92	Barre d'attelage longue	1			
	717 559 R91	Barre d'attelage longue			1	
	718 481 R91	Barre d'attelage longue				1
	718 638 R91	Barre d'attelage longue		1		
5	715 056 R11	Support de nivelage gauche	1	1	1	1
	715 057 R12	Support de nivelage droit	1	1	1	1
	179 888	Vis à tête hexagonale 12,7 x 47,5 mm - gros filet	2			2
	179 890	Vis à tête hexagonale 12,7 x 57,1 mm - gros filet		2	2	
	271 558	Vis à tête hexagonale 15,8 x 38 mm - gros filet	4			4
	271 562	Vis à tête hexagonale 15,8 x 50,8 mm - gros filet		4	4	
	3 050 128 R1	Rondelle frein 12,7 mm	2	2	2	2
	3 052 192 R1	Rondelle frein 15,8 mm	4	4	4	4
6	768 224 R1	Rondelle entretoise		2	2	
	711 750 R11	Goupille attache rapide avec anneau				

(CM) Equipement à commander au Service "Machines" voir page 183



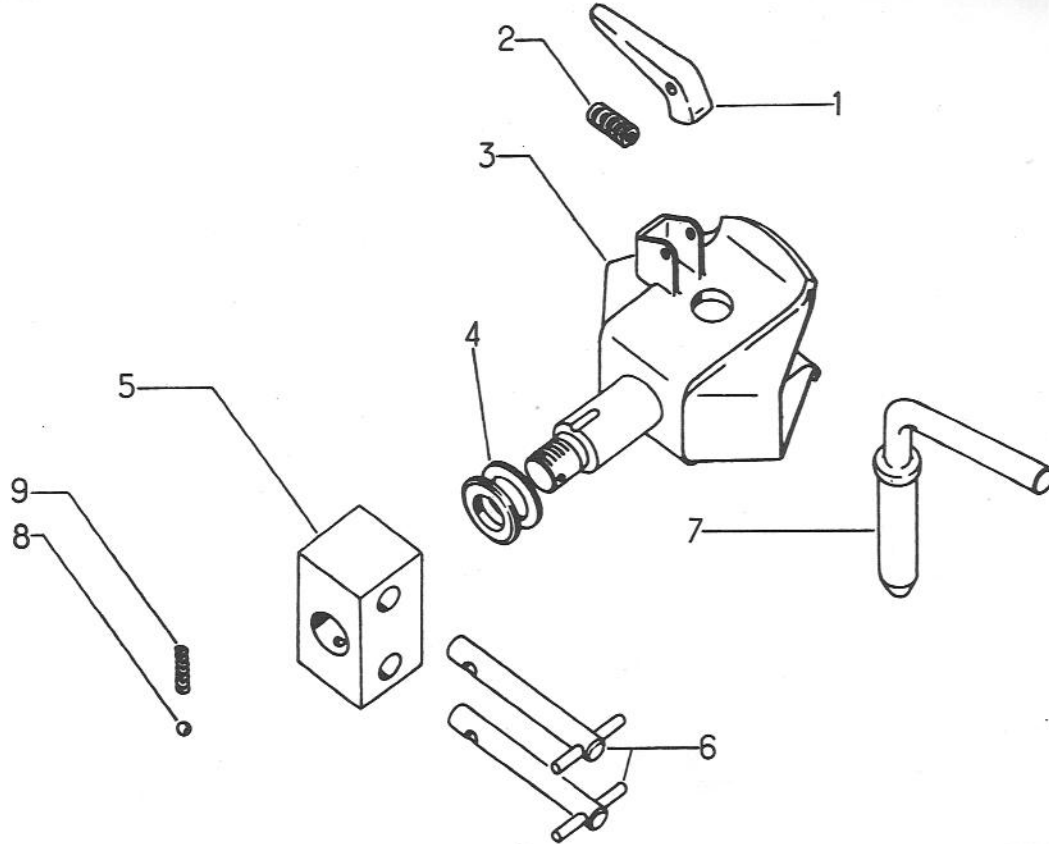
ÉQUIPEMENTS ET ACCESSOIRES

Barre d'attelage oscillante	158
Chape de refoulement avant	156
Chape d'attelage arrière	157
Filtre à air préliminaire	159
Frein à main indépendant	160
Garde-boue de roue avant	167
Indicateur de vitesse et compte-tours	163
Phare arrière	172
Poids avant	171
Poids de roues avant et arrière	170
Poulie de transmission	165
Prise de force arrière indépendante	169
Rallonge pour levier "Agriomatic"	174
Silencieux d'échappement vertical	175



N° DE REPÈRE VUE ÉCLATÉE	NUMÉROS DES PIÈCES	DÉSIGNATION	QUANTITÉ REQUISE
CHAPE DE REFOULEMENT AVANT			
		Equipement de chape de refolement avant (CM) pour tracteurs D. 326 - D. 439	
1	716 006 R11 179 885 3 050 128 R1	Chape de refolement Vis à tête hexagonale 12,7 x 76,2 mm - gros filet Rondelle frein 12,7 mm	1 2 2

(CM) Equipement à commander au Service "Machines" voir page 183

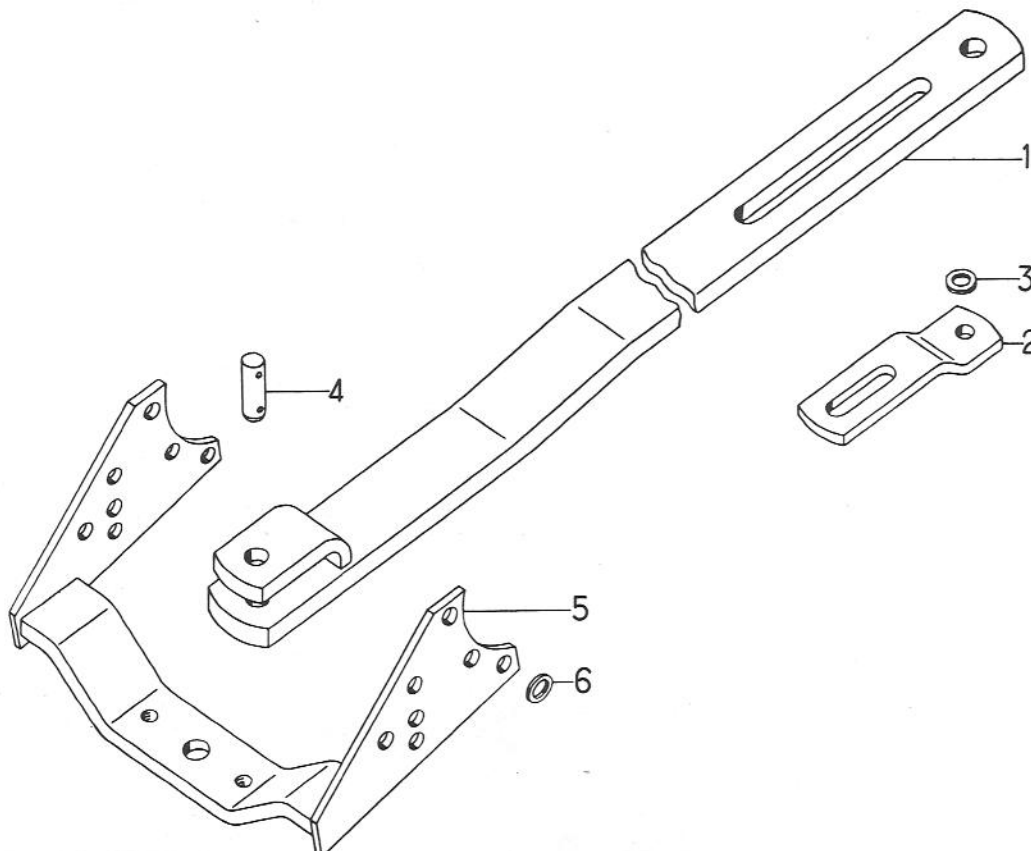


N° DE REPÈRE VUE ÉCLATÉE	NUMÉROS DES PIÈCES	DÉSIGNATION	QUANTITÉ REQUISE
--------------------------	--------------------	-------------	------------------

CHAPE D'ATTELAGE ARRIERE

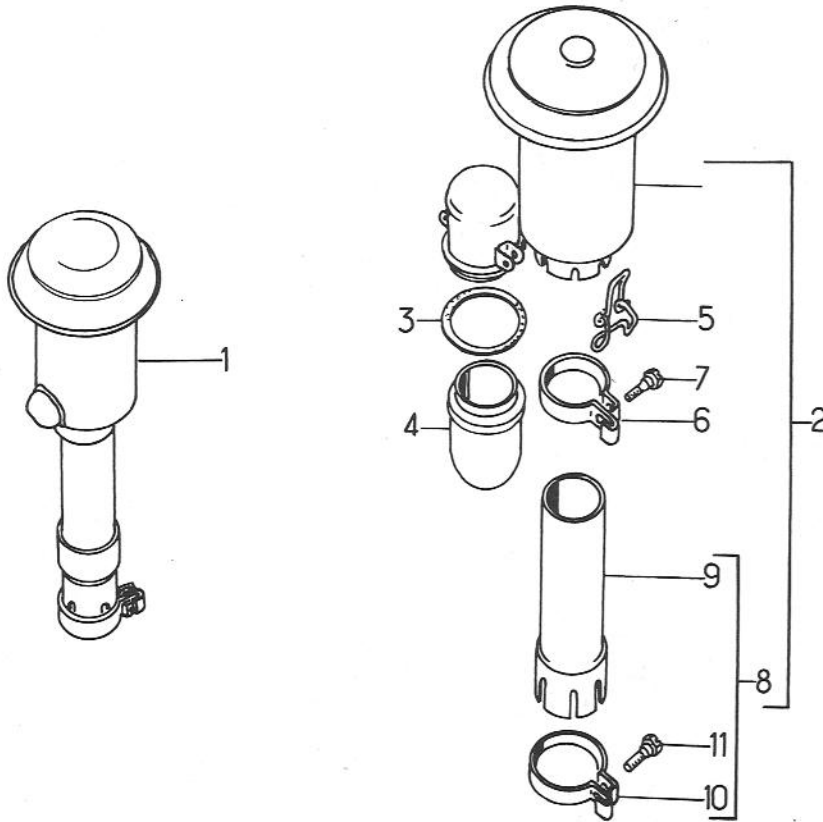
Equipement de chape d'attelage arrière (CM) pour tracteurs D-326 - D-439			
1	3 050 250 R1	Levier de blocage	1
	932 246 R1	Goupille fendue 6 x 25 mm	1
2	PR 171	Ressort de levier	1
3	3 053 278 R92	Chape d'attelage	1
	718 869 R1	Ecrou hexagonal crénelé 31,8 mm - gros filet	1
	119 218	Goupille fendue 5 x 55 mm	1
	3 050 262 R1	Rondelle plate 33 x 58 mm	1
4	3 050 914 R1	Rondelle d'épaisseur 1 mm	x
	3 050 941 R1	Rondelle d'épaisseur 1,5 mm	x
	3 054 331 R1	Rondelle d'épaisseur 2,5 mm	x
	3 054 332 R1	Rondelle d'épaisseur 3,5 mm	x
5	3 052 917 R1	Support réglable de chape	1
6	3 052 915 R11	Axe de support	1
7	3 050 246 R93	Axe de chape	1
8	16 011 R1	Bille	1
9	714 409 R1	Ressort	1
	711 750 R11	Goupille attache rapide avec anneau	1

(CM) Equipement à commander au Service "Machines" voir page 183
 x Suivant besoin



N° DE REPÈRE VUE ÉCLATÉE	NUMÉROS DES PIÈCES	DÉSIGNATION	QUANTITÉ REQUISE
BARRE D'ATTELAGE OSCILLANTE			
		Équipement de barre d'attelage oscillante (CM) pour tracteurs D-326 et D-439	
1	712 863 R21	Barre d'attelage oscillante	1
2	712 882 R11	Guide de barre	1
	271 561	Vis à tête hexagonale 15,8 x 47,6 mm - gros filet	1
	102 639	Ecrou hexagonal 15,8 mm	1
3	12 258 R1	Rondelle plate 17 x 32 x 3 mm	1
4	712 865 R1	Axe de barre	1
	108 645	Goupille fendue 6 x 35 mm	1
5	712 866 R11	Barre d'attelage	1
	179 888	Vis à tête hexagonale 12,7 x 47,6 mm - gros filet	6
	3 050 128 R1	Rondelle frein 12,7 mm	6
6	11 002 VA	Rondelle plate 13,5 x 22 x 1,5 mm	12
	739 059 R2	Cheville d'arrêt	1

(CM) Équipement à commander au Service "Machines" voir page 183

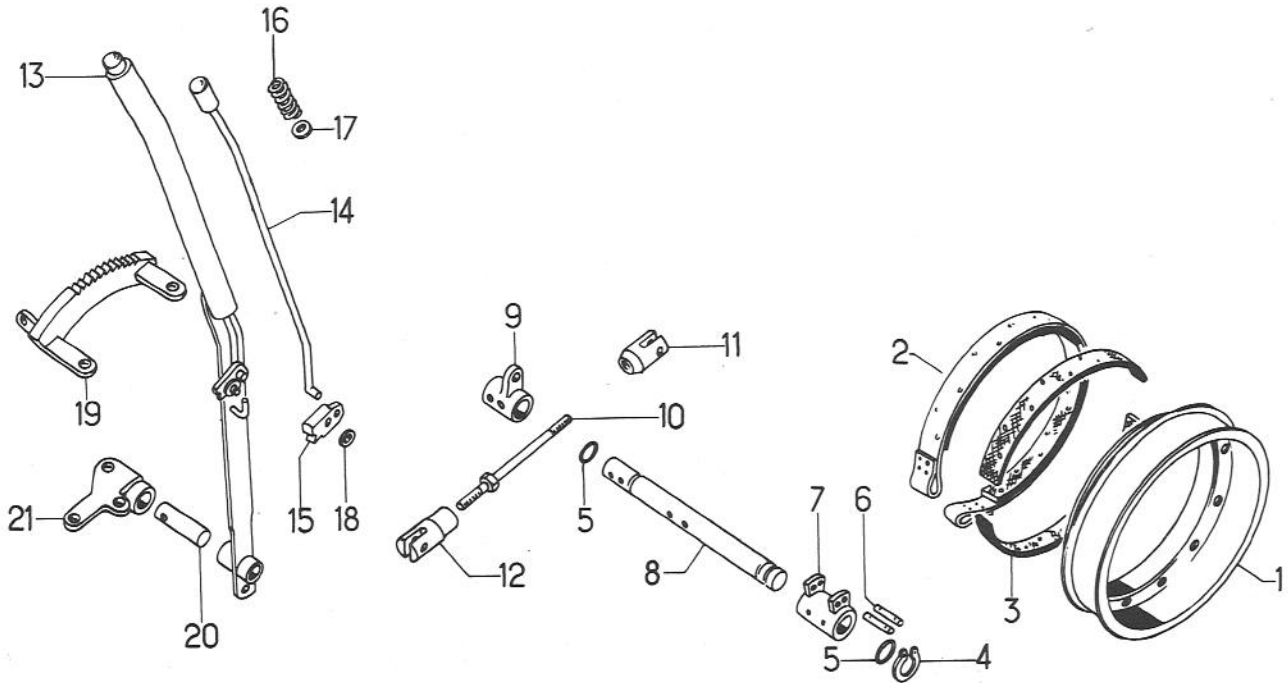


N° DE REPÈRE VUE ÉCLATÉE	NUMÉROS DES PIÈCES	DÉSIGNATION	QUANTITÉ REQUISE
--------------------------	--------------------	-------------	------------------

FILTRE A AIR PRELIMINAIRE

		Equipement de filtre à air préliminaire (CM) pour tracteur D-326	x
		Equipement de filtre à air préliminaire (CM) pour tracteur D-439	x
1	713 886 R91	Filtre à air préliminaire	1
2	717 709 R91	Filtre à air préliminaire complet, comprend les pièces des repères 3 à 11	1
3	716 443 R1	Joint d'étanchéité de bol	1
4	716 407 R1	Bol à poussière	1
5	716 416 R1	Attache de bol	2
6	716 921 R1	Collier de serrage	1
7	716 920 R1	Vis à tête hexagonale fendue M. 6 x 18 mm	1
	Q 5 330	Ecrou carré 16 mm	1
8	716 900 R91	Extension de filtre à air préliminaire comprend les repères 9 - 10 et 11	1
9	716 899 R1	Extension	1
10	716 594 R1	Collier de serrage	1
11	716 886 R1	Vis à tête hexagonale fendue M. 6 x 20 mm	1
	716 444 R1	Ecrou carré 6 mm	1

(CM) Equipement à commander au Service "Machines" voir page 183



N° DE REPERE VUE ÉCLATÉE	NUMÉROS DES PIÈCES	DÉSIGNATION	QUANTITÉ RÉQUISE
--------------------------	--------------------	-------------	------------------

FREIN A MAIN INDEPENDANT

		Équipement de frein à main indépendant (CM) pour tracteur D-326	
1	717 062 R1	Tambour	1
	179 849	Vis à tête hexagonale 9,5 x 63,5 mm - gros filet	8
2	717 070 R21	Bande de frein complète, comprenant :	1
		1 - ϕ 717 070 R2 Bande de frein	
		2 - 717 071 R2 Garniture	
		20 - 717 593 R1 Rivet	
		8 - 932 348 R1 Rivet	
3	717 071 R2	Garniture de bande de frein	1
	717 593 R1	Rivet tubulaire 5 x 8 mm	20

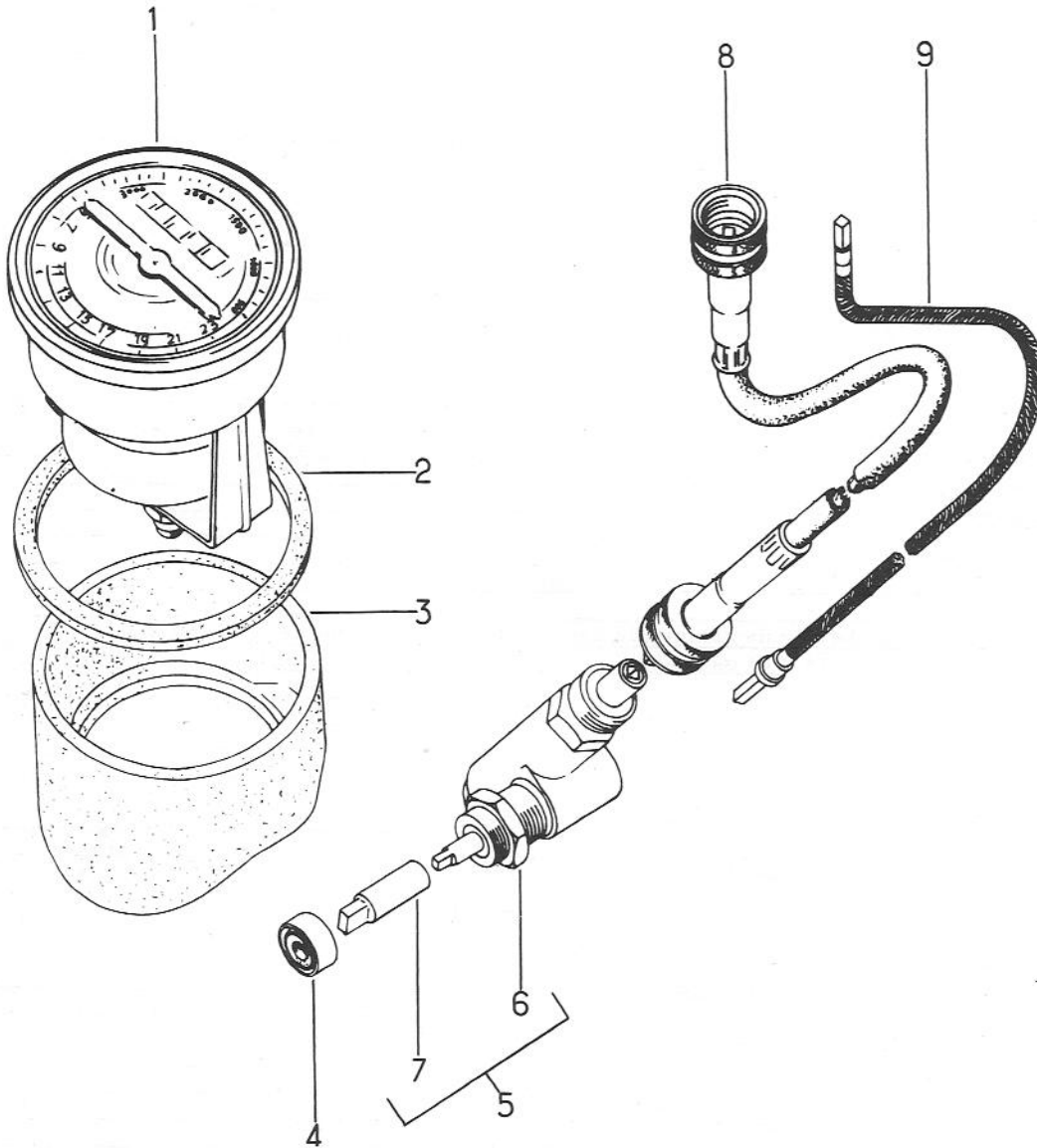
(CM) Équipement à commander au Service "Machines" voir page 183
 ϕ N'est pas fourni séparément

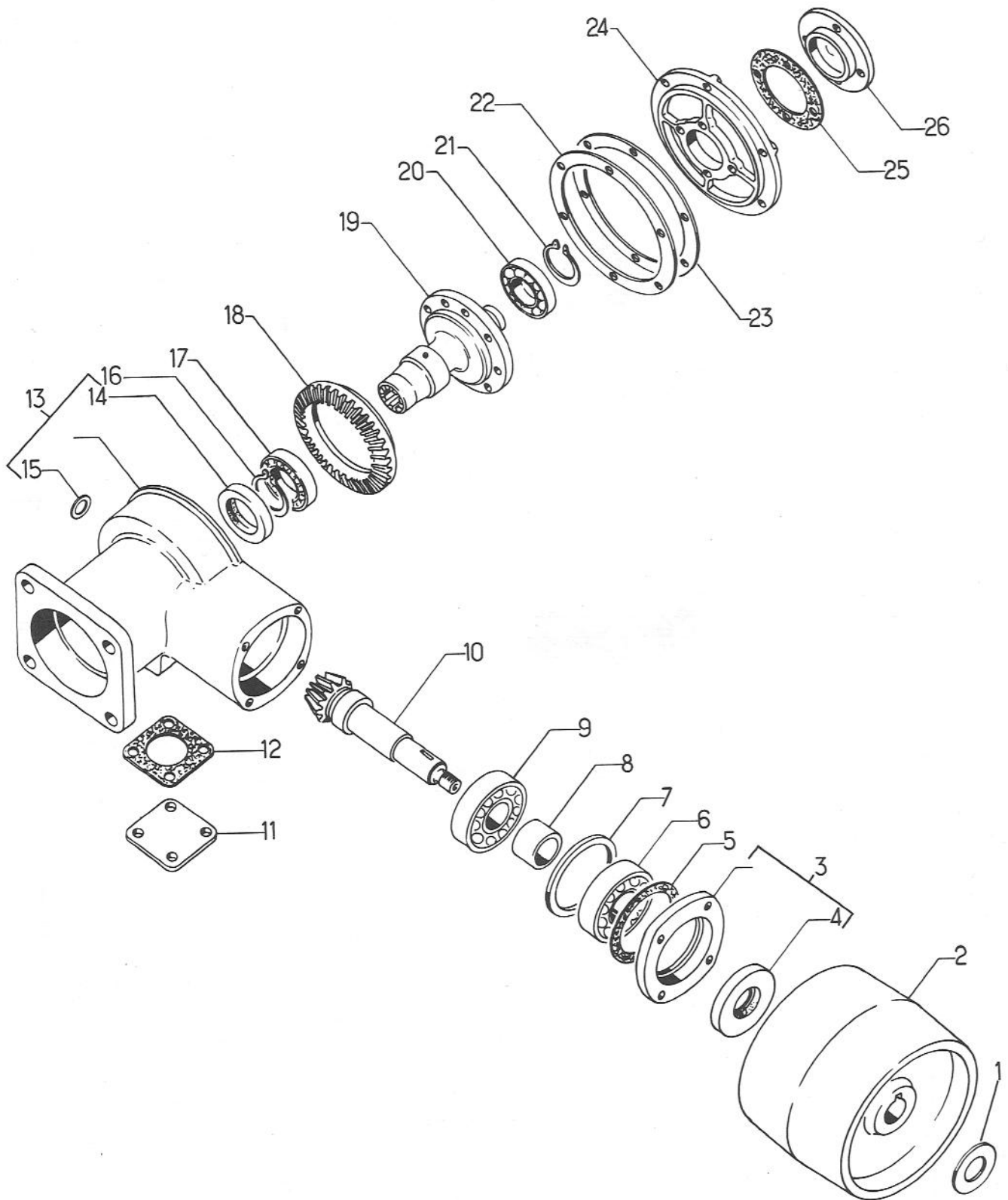


TRACTEURS DIESEL D-326, D-439

T-16 FR

N° DE REPÈRE VUE ÉCLATÉE	NUMÉROS DES PIÈCES	DÉSIGNATION	QUANTITÉ REQUISE
FREIN A MAIN INDEPENDANT (suite)			
	932 348 R1	Rivet de bande de frein 6 x 12 mm	8
4	717 359 R1	Circlip	1
5	717 068 R1	Joint torique	2
6	717 584 R1	Axe	2
7	717 069 R1	Levier d'arbre de frein	1
8	717 063 R1	Arbre de frein	1
9	717 064 R2	Levier d'arbre de frein	1
	Q 2 935	Goupille élastique 8 x 45	4
	Q 5 164	Goupille élastique 5 x 36	4
	103 496	Axe à tête	1
10	718 010 R11	Tringle de commande	1
11	718 009 R1	Chape	1
12	715 251 R1	Chape	1
	102 637	Ecrou hexagonal 12,7 mm - gros filet	1
13	717 913 R93	Levier de commande de frein à main, comprend les pièces des repères 14 à 18 inclus	1
14	717 920 R21	Tringle de commande du cliquet	1
15	717 917 R1	Cliquet de blocage	1
16	76 DS	Ressort de levier de frein à main	1
17	717 918 R1	Rondelle plate 10,5 x 20 x 4 mm	1
18	714 421 R2	Rondelle plate 10 x 16 x 1,5 mm	1
	103 384	Goupille fendue 3 x 20 mm	6
19	717 910 R11	Secteur denté	1
20	714 555 R1	Axe de levier de commande	1
	Q 2 925	Goupille élastique 6,5 x 32 mm	1
21	714 576 R3	Support d'axe de levier	1
	15 008 R1	Vis à collet carré 9,5 x 25,4 mm - gros filet	3
	102 635	Ecrou hexagonal 9,5 mm	3
	3 050 221 R1	Rondelle frein 9,5 mm	3
	717 613 R1	Axe	1
	717 259 R95	Repose pied droit	1
	179 840	Vis à tête hexagonale 9,5 x 28,5 mm - gros filet	2
	3 050 221 R1	Rondelle frein 9,5 mm	3





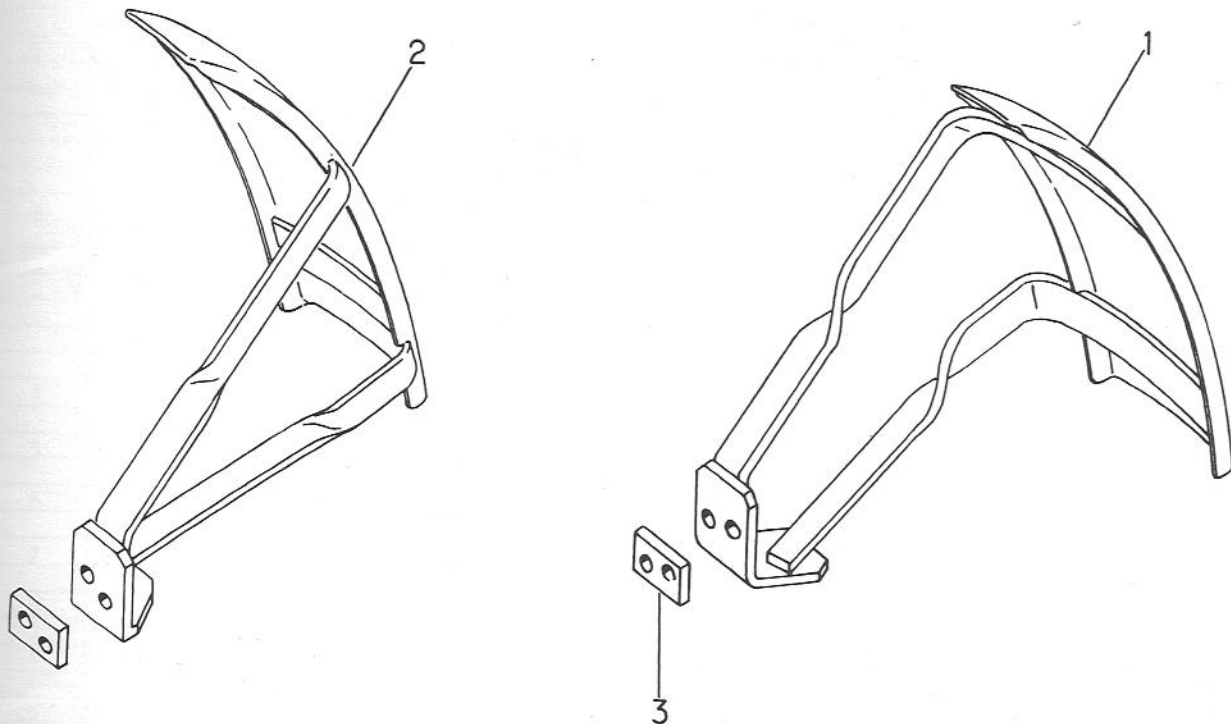


TRACTEURS DIESEL D-326, D-439

T-16 FR

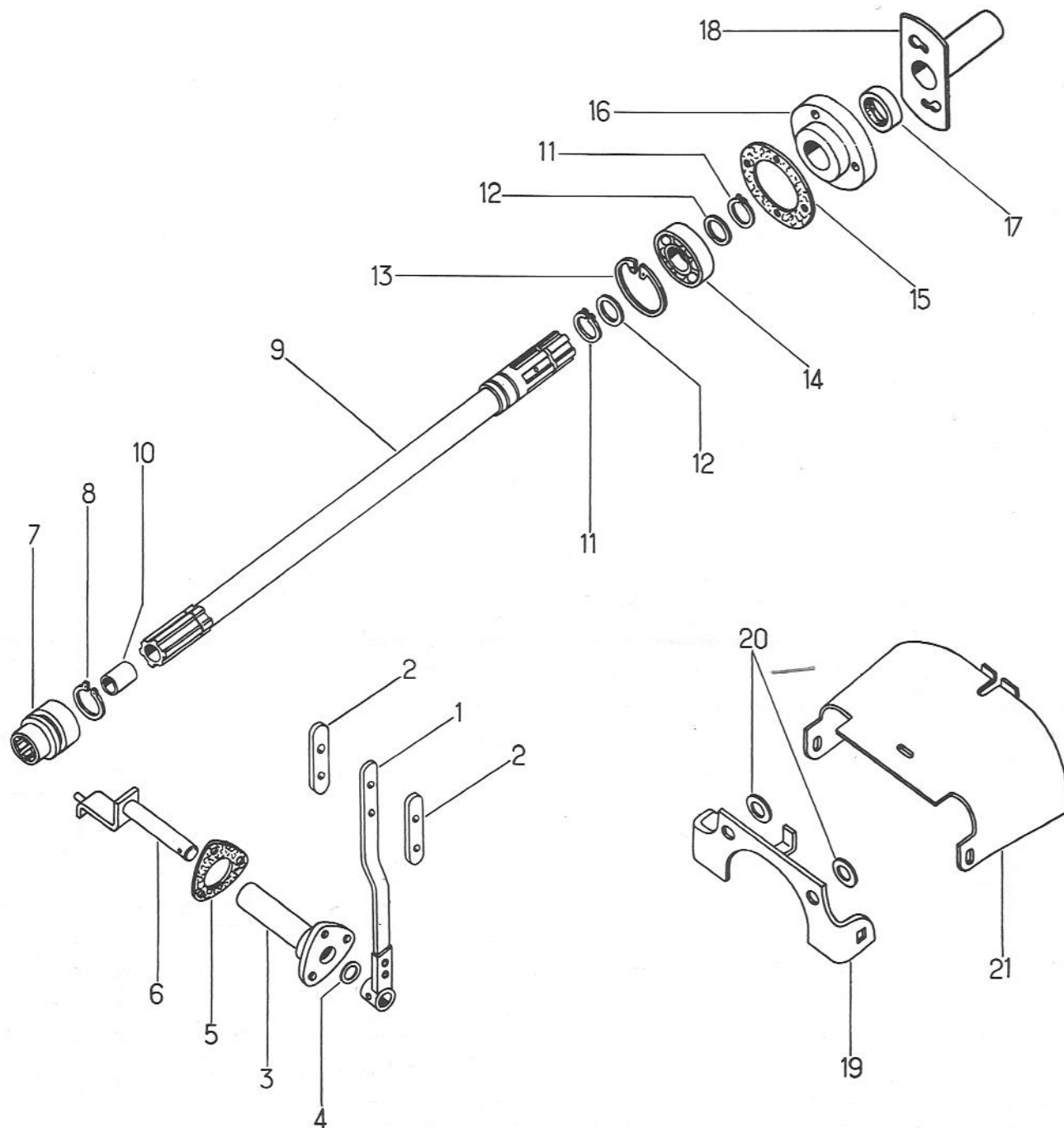
N° DE REPÈRE VUE ÉCLATÉE	NUMÉROS DES PIÈCES	DÉSIGNATION	QUANTITÉ REQUISE
		Équipement de poulie de transmission (CM) pour tracteurs D-326 et D-439	
1	711 874 R1	Rondelle entretoise 24 x 63 x 6 mm	1
2	713 209 R11	Poulie de transmission	1
	34 626 D	Ecrou crénelé d'arbre de poulie	1
	108 643	Goupille fendue 4 x 35 mm	1
3	711 871 R21	Reteneur d'arbre avec joint d'étanchéité 2781 F	1
	179 840	Vis à tête hexagonale 9,5 x 28,5 mm - gros filet	4
	3 050 221 R1	Rondelle frein 9,5 mm	4
4	2 781 F	Joint d'étanchéité	1
5	711 872 R1	Joint de montage de reteneur	1
6	137 869 H	Roulement à billes extérieur d'arbre (interchangeable avec 704 244 R91)	1
7	711 863 R1	Rondelle entretoise - épaisseur 3,81 mm	x
	711 864 R1	Rondelle entretoise - épaisseur 3,86 mm	x
	711 865 R1	Rondelle entretoise - épaisseur 3,91 mm	x
	711 866 R1	Rondelle entretoise - épaisseur 3,96 mm	x
	711 867 R1	Rondelle entretoise - épaisseur 4,01 mm	x
	711 868 R1	Rondelle entretoise - épaisseur 4,06 mm	x
	711 869 R1	Rondelle entretoise - épaisseur 4,11 mm	x
	711 870 R1	Rondelle entretoise - épaisseur 4,16 mm	x
8	711 862 R1	Entretoise de roulement	1
9	ST 293	Roulement à billes intérieur d'arbre (interchangeable avec 707 521 R91)	1
10	6 711 861 R1	Arbre de poulie de transmission (commander colis 714 419 R91)	1
	117 991	Clavette Woodruff	1
11	711 881 R1	Couvercle de visite	1
	179 836	Vis à tête hexagonale 9,5 x 25,4 mm - gros filet	4
	3 050 221 R1	Rondelle frein 9,5 mm	4
12	711 882 R1	Joint de couvercle de visite	1
13	711 859 R31	Carter de poulie de transmission, comprenant :	1
		1 - 6 711 859 R3 Carter nu	
		1 - 711 860 R91 Joint d'étanchéité	
		1 - 3 021 174 R1 Bouchon de remplissage et vidange	
		1 - 933 170 R1 Rondelle joint	
	179 883	Vis à tête hexagonale 12,7 x 31,8 mm - gros filet	4
	3 050 128 R1	Rondelle frein 12,7 mm	4
14	711 860 R91	Joint d'étanchéité	1
15	933 170 R1	Rondelle joint de bouchon	1

(CM) Equipement à commander au Service "Machines" voir page 184
6 N'est pas fourni séparément
x Suivant besoin



N° DE REPÈRE VUE ÉCLATÉE	NUMÉROS DES PIÈCES	DÉSIGNATION	QUANTITÉ REQUISE		
GARDE-BOUE AVANT					
		Equipement de garde-boue de roues avant (CM) pour tracteurs D-326 et D-439	x		
		Equipement de garde-boue de roues avant (CM) pour tracteurs D-326 et D-439 équipés de pneus 6.00 x 16		x	
		Equipement de garde-boue de roues avant (CM) pour tracteur D-439 équipé de pneus 7,50 x 16			x
1	715 002 R92	Garde-boue avant gauche	1	1	
	3 050 002 R12	Garde-boue avant gauche			1
2	715 003 R92	Garde-boue avant droit	1	1	
	3 050 003 R12	Garde-boue avant droit			1
	179 881	Vis à tête hexagonale 12,7 x 25,4 mm - gros filet	4		4
	179 891	Vis à tête hexagonale 12,7 x 63,5 mm - gros filet		4	
	3 050 128 R1	Rondelle frein 12,7 mm	4	4	4
3	717 923 R1	Plaque entretoise			2

(CM) Equipement à commander au Service "Machines" voir page 183



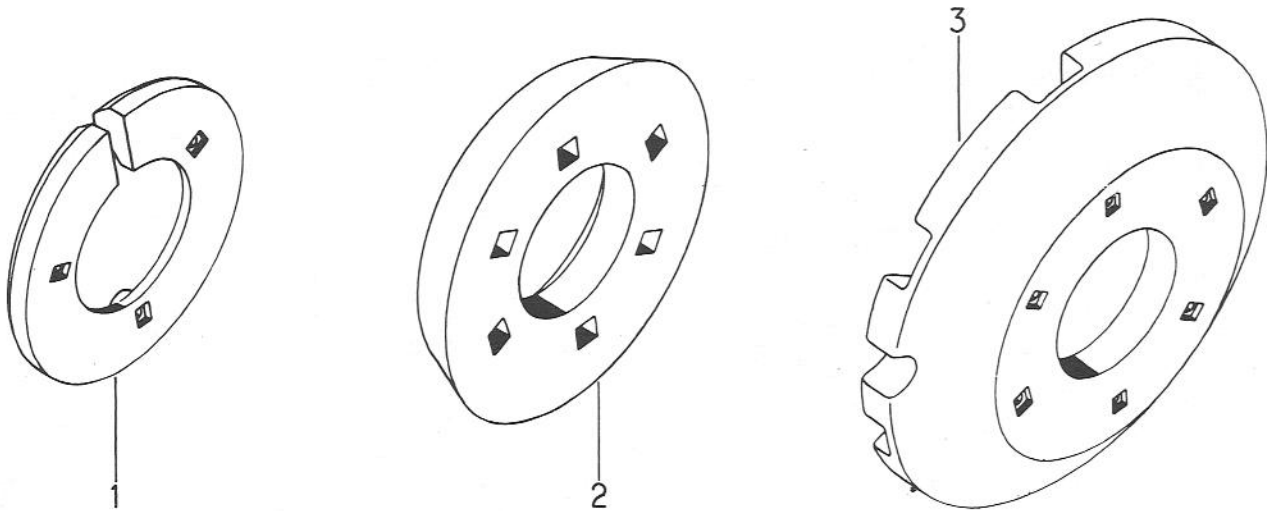


TRACTEURS DIESEL D-326, D-439

T-16 FR

N° DE REPERE VUE ÉCLATÉE	NUMÉROS DES PIÈCES	DÉSIGNATION	QUANTITÉ REQUISE
PRISE DE FORCE ARRIERE *			
Pour D-326 et D-439			
1	717 076 R13	Levier de commande de prise de force avec 1 poignée 3 054 767 R1 et 2 rivets 932 191 R1	1
	718 444 R1	Goupille élastique 3 x 36 mm	1
	Q5 164	Goupille élastique 5 x 36 mm	1
2	3 054 767 R1	Poignée de levier	1
	932 191 R1	Rivet	2
3	711 316 R21	Support guide de manchon avec 1 joint torique 714 444 R1	1
	179 838	Vis à tête hexagonale 9,5 x 22,2 mm - gros filet	3
	3 050 221 R1	Rondelle frein 9,5 mm	7
4	714 444 R1	Joint torique	1
5	711 312 R1	Joint de support	1
6	711 310 R21	Guide de manchon	1
7	713 942 R2	Manchon baladeur	1
8	933 029 R1	Circlip	1
9	716 589 R11	Arbre de prise de force avec 1 bague 48 594 DA	1
10	48 594 DA	Bague	1
11	933 113 R1	Circlip	2
12	716 590 R1	Rondelle plate	2
13	933 076 R1	Circlip	1
14	ST-205 A	Roulement à billes (interchangeable avec 700 311 R91)	1
15	711 304 R2	Joint de support arrière	1
16	711 307 R12	Support arrière avec 1 joint 710 906 R2	1
	179 841	Vis à tête hexagonale 9,5 x 31,8 mm - gros filet	4
17	710 906 R2	Joint d'étanchéité	1
18	711 317 R1	Manchon de protection	1
19	714 012 R21	Support de garant	1
	179 881	Vis à tête hexagonale 12,7 x 25,4 mm - gros filet	2
	10 051 R1	Vis à collet carré 12,7 x 41,2 mm - gros filet	2
	3 050 128 R1	Rondelle frein 12,7 mm	2
	103 385	Goupille fendue 3 x 25 mm	2
20	16 038 R1	Rondelle plate 13,5 x 25 x 3 mm	4
21	714 011 R21	Garant	1
	739 995 R1	Ecrou à oreilles	2

* Equipement à commander au Service "Machines" (voir page 184)

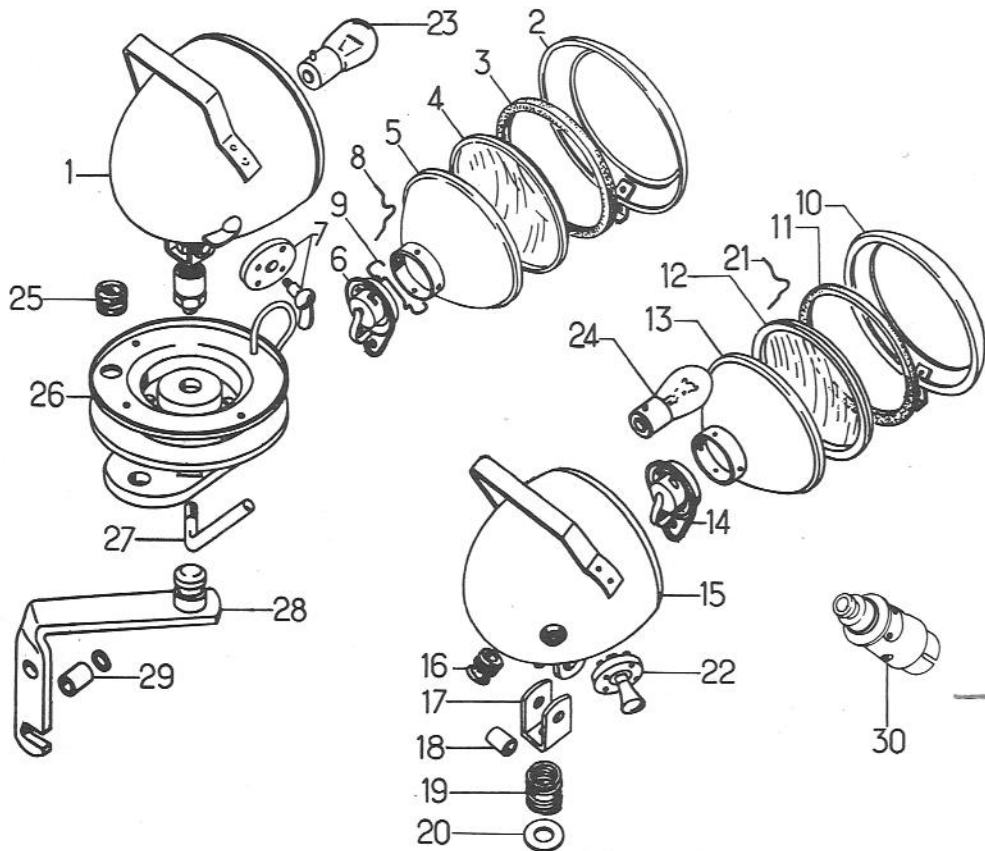


N° DE REPÈRE VUE ÉCLATÉE	NUMÉROS DES PIÈCES	DÉSIGNATION	QUANTITÉ REQUISE
--------------------------	--------------------	-------------	------------------

POIDS DE ROUES AVANT ET ARRIERE

		Équipement de poids de roues avant pour tracteurs D-326 et D-439 (CM) 100 kg	x		
		Équipement de poids de roues arrière, 1er jeu (intérieur) 110 kg pour tracteurs D-326 et D-439 (CM)		x	
		Équipement de poids de roues arrière, 2ème jeu (extérieur) 150 kg pour tracteurs D-326 et D-439 (CM)			x
		Équipement de poids de roues arrière pour tracteurs D-326 et D-439 (CM) 180 kg			x
1	712 530 R2	Poids de roue avant (25 kg)	4		
	13 510 R1	Vis à tête carrée 15,8 x 108 mm - gros filet	6		
	3 052 192 R1	Rondelle frein 15,8 mm	6		
	105 610	Ecrou carré 15,8 mm - gros filet	6		
2	711 438 R1	Poids de roue arrière (55 kg)		2	
	711 439 R1	Poids de roue arrière (75 kg)			2
3	717 623 R1	Poids de roue arrière (90 kg)			2
	105 608	Ecrou carré 12,7 mm - gros filet		12	8 6
	3 050 128 R1	Rondelle frein 12,7 mm		12	8 6
	13 416 R1	Vis à tête carrée 12,7 x 76,2 mm - gros filet		12	
	13 587 R1	Vis à tête carrée 12,7 x 140 mm - gros filet			8
	13 370 R1	Vis à tête carrée 12,7 x 60,5 mm - gros filet			6

(CM) Équipement à commander au Service "Machines" voir page 184



N° DE REPÈRE VUE ÉCLATÉE	NUMÉROS DES PIÈCES	DÉSIGNATION	QUANTITÉ REQUISE
--------------------------	--------------------	-------------	------------------

PHARE ARRIERE

N° DE REPÈRE VUE ÉCLATÉE	NUMÉROS DES PIÈCES	DÉSIGNATION	QUANTITÉ REQUISE
		Equipement de phare arrière (CM) pour tracteurs D-326 et D-439	
1	715 508 R91	Phare arrière "BOSCH" sans ampoule (interchangeable avec 717 413 R91 "HELLA" ou 3 053 510 R91 "HERRMANN") comprenant les pièces des repères 2 à 9 inclus	1
2	3 050 157 R1	Porte avec vis	1
3	716 161 R1	Joint de porte	1
4	3 050 155 R1	Verre	1
5	3 050 156 R1	Parabole	1
6	3 050 158 R1	Douille porte-lampe	1
7	3 050 159 R1	Commutateur	1
8	716 162 R1	Jonc de calage	6
9	713 864 R1	Jonc d'arrêt de douille	1

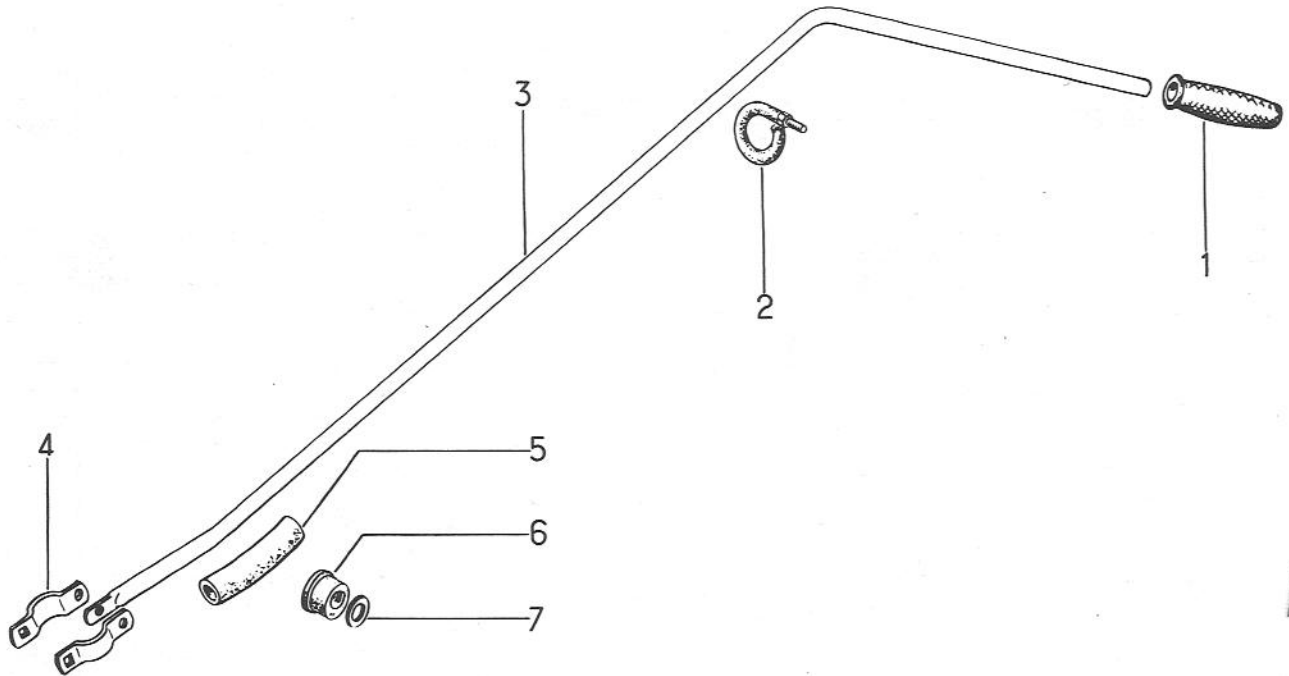
(CM) Equipement à commander au Service "Machines" voir page 184



TRACTEURS DIESEL D-326, D-439

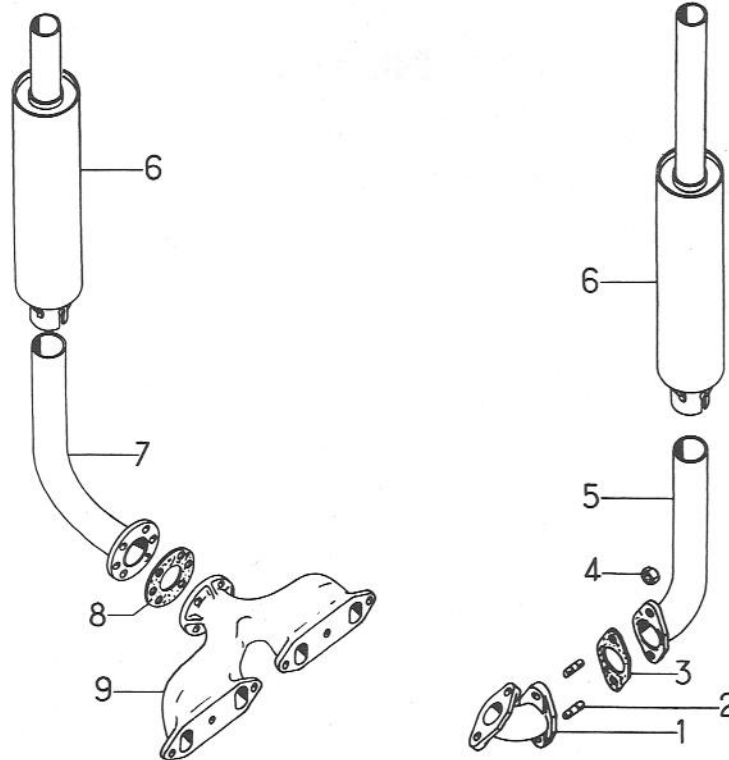
T-16 FR

N° DE REPÈRE VUE ÉCLATÉE	NUMÉROS DES PIÈCES	DÉSIGNATION	QUANTITÉ REQUISE
PHARE ARRIERE (suite)			
	3 053 510 R91	Phare arrière "HERRMANN" sans ampoule (interchangeable avec 715 508 R91 ou 717 413 R91) comprenant les pièces des repères 10 à 22 inclus	1
10	3 053 511 R91	Porte avec vis	1
11	3 053 522 R1	Joint de porte	1
12	3 053 513 R1	Verre	1
13	3 053 521 R1	Parabole	1
14	3 053 523 R1	Douille porte lampe	1
15	3 053 512 R1	Corps de phare	1
16	3 053 514 R1	Passe fil	1
17	3 053 515 R1	Support	1
	930 294 R1	Vis à tête hexagonale M. 8 x 35 mm	1
	930 099 R1	Vis à tête hexagonale M. 8 x 40 mm	1
	717 457 R1	Ecrou hexagonal M. 8	2
18	3 053 518 R1	Entretoise	1
19	3 053 516 R1	Ressort	1
20	Q 398	Rondelle plate 8,5 x 22 x 1,5 mm	1
21	3 053 520 R1	Jonc de calage	5
22	3 053 524 R1	Commutateur	1
23	710 940 R1	Ampoule de phare "BOSCH" ou "HELLA" 12 volts 25W	1
24	3 053 525 R1	Ampoule de phare "HERRMANN" 12 volts 35W	1
25	711 793 R1	Passe fil	1
26	715 509 R11	Poulie d'enroulement	1
27	715 717 R1	Vis coudée de blocage	1
28	715 505 R11	Support complet	1
	12 258 R1	Rondelle plate 16,7 x 31,7 x 3 mm	1
	271 563	Vis à tête hexagonale 15,8 x 57,2 mm - gros filet	2
29	718 452 R1	Entretoise	2
30	715 513 R91	Prise de courant male	1
	715 507 R91	Cable de phare arrière	1
	715 512 R1	Goupille de sécurité	1



N° DE RÉPÈRE VUE ÉCLATÉE	NUMÉROS DES PIÈCES	DÉSIGNATION	QUANTITÉ REQUISE
RALLONGE POUR LEVIER "AGRIOMATIC"			
		Equipement de rallonge pour levier d'agriomatic (CM) pour tracteurs D-326 et D-439	x
1	716 867 R1	Poignée	2
2	717 773 R11	Guide	1
3	717 361 R1	Levier de commande	1
4	717 363 R2	Collier de fixation	2
	15 038 R1	Vis à collet carré 7,9 x 38,1 mm - gros filet	2
	Q 1 421	Axe à tête 15,8 x 79 mm	1
5	717 772 R1	Tube caoutchouc	1
6	717 365 R2	Support de rallonge	1
	179 835	Vis à tête hexagonale 9,5 x 15,8 mm - gros filet	1
7	Q 1 504	Rondelle plate 10,5 x 22 x 1,5 mm	1

(CM) Equipement à commander au Service "Machines" voir page 184



N° DE REPÈRE VUE ÉCLATÉE	NUMÉROS DES PIÈCES	DÉSIGNATION	QUANTITÉ REQUISE
--------------------------	--------------------	-------------	------------------

SILENCIEUX D'ÉCHAPPEMENT VERTICAL

		Équipement de silencieux d'échappement vertical (CM) pour tracteur D, 326	x	
		Équipement de silencieux d'échappement vertical (CM) pour tracteur D, 439		x
1	716 115 R11	Coude de collecteur avec 2 goujons 710 936 R1	1	
2	710 936 R1	Goujon 12, 7 x 38 mm	2	
3	711 519 R1	Joint de tube d'échappement	1	
4	20 229 D	Ecrou de fixation de tube	2	
5	716 116 R11	Tube d'échappement	1	
6	710 665 R2	Silencieux d'échappement	1	1
7	717 835 R11	Tube d'échappement		1
	179 840	Vis à tête hexagonale 9, 5 x 28, 5 mm - gros filet		4
	102 635	Ecrou hexagonal 9, 5 mm		4
8	710 608 R1	Joint de tube d'échappement		1
9	710 607 R1	Collecteur d'échappement		1

(CM) Équipement à commander au Service "Machines" voir page 184



NOTES



JEUX DE PIÈCES ET DIVERS

Antigel IH	182
Colis d'équipements et accessoires	183
Comprimés détartrants.....	182
Fluidé IH pour relevage hydraulique	182
Jeu de joints "Moteur"	178
Jeu de joints "Rodage de soupapes"	178
Jeu de joints de relevage hydraulique	181
Jeu de joints de châssis	180
Super-additif pour Carburant Diesel	182



JEUX DE PIÈCES ET DIVERS

T-16 FR

N° DE REPÈRE VUE ÉCLATÉE	NUMÉROS DES PIÈCES	DÉSIGNATION	QUANTITÉ REQUISE
		JEU DE JOINTS "MOTEUR" JEU DE JOINTS "RODAGE DE SOUPAPES"	D. 326
	714 900 R97	Jeu de joints "MOTEUR" pour moteur DD.111, comprenant :	x
		1 - 716 973 R1 Joint de cuve de filtre à huile	
		11 - 710 097 R2 Rondelle joint	
		1 - 710 359 R1 Joint de corps de pompe à eau	
		1 - 710 381 R2 Joint de pompe d'injection	
		8 - 710 673 R2 Rondelle joint	
		1 - 716 547 R1 Joint de couvercle d'emplacement de pompe hydraulique	
		1 - 710 921 R1 Joint d'extension de filtre à air	
		1 - 711 056 R5 Joint de couvercle avant	
		1 - 711 057 R5 Joint de plaque de couvercle avant	
		1 - 711 058 R2 Joint de couvercle arrière	
		1 - 711 062 R2 Joint de couvercle de pompe d'injection	
		1 - 711 079 R2 Joint de couvercle (fonte) des culbuteurs	
		1 - 711 099 R1 Joint de collecteur d'échappement	
		3 - 711 128 R1 Joint de collecteur d'admission	
		1 - 711 519 R1 Joint de tube d'échappement	
		1 - 712 209 R2 Joint d'étanchéité de vilebrequin	
		2 - 712 537 R2 Joint d'étanchéité de couvercle	
		1 - 712 906 R3 Joint de couvercle de filtre à huile	
		3 - 714 854 R1 Joint de chemise	
		1 - 714 863 R1 Joint de carter d'huile	
		4 - 714 868 R1 Reteneur d'huile	
		1 - 714 886 R2 Joint de culasse	
		ou	
		1 - 714 895 R2 Joint de culasse	
		1 - 3 052 324 R1 Joint de pompe d'injection	
		5 - 715 070 R1 Joint de couvercle de pompe à huile	
		1 - 3 052 325 R2 Joint torique	
		3 - 715 097 R1 Joint supérieur de chambre de précombustion	
		3 - 715 098 R1 Joint inférieur de chambre de précombustion	
		3 - 3 050 146 R1 Joint de porte injecteur	
		6 - 716 048 R1 Rondelle joint	
		1 - 717 598 R1 Rondelle joint	
		2 - 714 400 R3 Frein de boulon de volant	
		1 - 716 885 R1 Joint de couvercle (tôle) des culbuteurs	
		2 - 716 882 R1 Rondelle joint de couvercle des culbuteurs	
	3 051 144 R91	Jeu de joints "RODAGE DE SOUPAPES" pour moteur DD.111, comprenant :	x
		1 - 710 359 R1 Joint de corps de pompe à eau	
		1 - 710 921 R1 Joint d'extension de filtre à air	
		1 - 711 079 R2 Joint de couvercle (fonte) des culbuteurs	
		1 - 711 099 R1 Joint de collecteur d'échappement	
		3 - 711 128 R1 Joint de collecteur d'admission	
		1 - 711 519 R1 Joint de tube d'échappement	
		3 - 714 854 R1 Joint de chemise	
		1 - 714 863 R1 Joint de carter d'huile	
		4 - 714 868 R1 Reteneur d'huile	
		1 - 714 886 R2 Joint de culasse	
		ou	
		1 - 714 895 R2 Joint de culasse	
		2 - 716 882 R1 Rondelle joint de couvercle des culbuteurs	
		1 - 716 885 R1 Joint de couvercle (tôle) des culbuteurs	

x Suivant besoin



TRACTEURS DIESEL D-326, D-439

T-16 FR

N° DE REPÈRE VUE ÉCLATÉE	NUMÉROS DES PIÈCES	DÉSIGNATION	QUANTITÉ REQUISE
		JEU DE JOINTS "MOTEUR" JEU DE JOINTS "RODAGE DE SOUPAPES"	D. 439
	718 611 R97	Jeu de joints "MOTEUR" pour moteur DD.148, comprenant :	x
		11 - 710 097 R2 Rondelle joint	
		1 - 710 359 R1 Joint de corps de pompe à eau	
		2 - 710 368 R1 Joint de collecteur d'échappement	
		2 - 710 370 R1 Joint de collecteur d'admission	
		1 - 710 381 R2 Joint de pompe d'injection	
		1 - 710 393 R1 Joint d'extension de filtre à air	
		10 - 710 673 R2 Rondelle joint	
		1 - 711 056 R5 Joint de couvercle avant	
		1 - 711 057 R5 Joint de plaque de couvercle avant	
		1 - 711 058 R2 Joint de couvercle de palier arrière	
		1 - 711 062 R2 Joint de couvercle de pompe injection	
		1 - 711 519 R1 Joint de tube d'échappement	
		1 - 712 209 R2 Joint d'étanchéité de vilebrequin	
		2 - 712 537 R2 Joint d'étanchéité de couvercle	
		1 - 712 906 R3 Joint de couvercle de pompe à huile	
		2 - 714 400 R3 Frein de boulon de volant	
		1 - 714 864 R1 Joint de carter d'huile	
		4 - 714 868 R1 Reteneur d'huile	
		5 - 715 070 R1 Joint de pompe à huile	
		4 - 715 097 R1 Joint supérieur de chambre de précombustion	
		4 - 715 098 R1 Joint inférieur de chambre de précombustion	
		8 - 716 048 R1 Rondelle joint de porte injecteur	
		1 - 716 455 R1 Joint de couvercle des culbuteurs	
		2 - 716 456 R1 Rondelle joint de couvercle des culbuteurs	
		1 - 716 547 R1 Joint d'emplacement de pompe hydraulique	
		1 - 716 973 R1 Joint de cuve de filtre à huile	
		4 - 718 203 R1 Joint de chemise	
		1 - 718 864 R1 Joint de culasse	
		2 - 718 376 R2 Barrette d'étanchéité de chemise	
		4 - 3 050 146 R1 Rondelle joint de porte injecteur	
		1 - 3 052 324 R1 Joint de pompe d'injection	
		1 - 3 052 325 R2 Joint torique	
		1 - 717 598 R1 Rondelle joint	
	3 051 148 R91	Jeu de joints "RODAGE DE SOUPAPES" pour moteur DD.148, comprenant :	x
		1 - 710 359 R1 Joint de corps de pompe à eau	
		2 - 710 368 R1 Joint de collecteur d'échappement	
		2 - 710 370 R1 Joint de collecteur d'admission	
		1 - 710 393 R1 Joint d'extension de filtre à air	
		1 - 711 519 R1 Joint de tube d'échappement	
		1 - 714 864 R1 Joint de carter d'huile	
		4 - 714 868 R1 Reteneur d'huile	
		1 - 716 455 R1 Joint de couvercle des culbuteurs	
		2 - 716 456 R1 Rondelle joint de couvercle des culbuteurs	
		4 - 718 203 R1 Joint de chemise	
		1 - 718 864 R1 Joint de culasse	

x Suivant besoin



TRACTEURS DIESEL D-326, D-439

T-16 FR

N° DE REPÈRE VUE ÉCLATÉE	NUMÉROS DES COLIS	DÉSIGNATION	Nos de pages
COLIS D'EQUIPEMENTS ET D'ACCESSOIRES (CM) à commander au Service " MACHINES "			
	785 972 R91	Accouplement hydraulique pour remorque D-326 - D-439 (ancien montage)	144
	787 096 R91	Accouplement hydraulique pour remorque D-326 - D-439 (nouveau montage)	144
	3 050 257 R94	Attelage "3 points" Catégorie I D-326 - D-439 "Colonne A"	147
	3 050 258 R94	Attelage "3 points" Catégorie I D-439 "Colonne B"	147
	3 050 255 R94	Attelage "3 points" Catégorie II D-439 "Colonne C"	149
	3 050 256 R94	Attelage "3 points" Catégorie II D-439 "Colonne D"	149
	3 056 028 R91	Barre d'attelage courte - Catégorie I D-326 - D-439	153
	3 056 031 R91	Barre d'attelage courte - Catégorie I D-439	153
	3 056 029 R91	Barre d'attelage courte - Catégorie II D-439	153
	3 056 030 R91	Barre d'attelage courte - Catégorie II D-439	153
	3 056 044 R91	Barre d'attelage longue - Catégorie I D-326 - D-439	154
	3 056 045 R91	Barre d'attelage longue - Catégorie I D-439	154
	3 056 046 R91	Barre d'attelage longue - Catégorie II D-439	154
	3 056 047 R91	Barre d'attelage longue - Catégorie II D-439	154
	712 869 R92	Barre d'attelage oscillante - D-326 - D-439	158
	3 056 649 R91	Bride articulée - D-326 - D-439	148
	716 005 R92	Chape de refoulement avant D-326 - D-439	156
	3 052 916 R91	Chape d'attelage arrière D-326 - D-439	157
	716 520 R91	Commutateur d'éclairage avec couvercle D-326 - D-439	47
	3 056 640 R91	Coussin de siège D-326 - D-439	119
	3 056 037 R91	Filtre à air Préliminaire D-326	159
	3 056 038 R91	Filtre à air Préliminaire D-439	159
	3 050 838 R91	Frein à main indépendant D-326	160
	715 001 R91	Garde-boue avant D-326 - D-439 avec pneu de 5, 50 x 16	167
	717 922 R91	Garde-boue avant D-326 - D-439 avec pneu de 6, 00 x 16	167
	3 050 001 R91	Garde-boue avant D-439 avec pneu de 7, 50 x 16	167
	3 056 049 R91	Indicateur de vitesse et compte-tours D-326	163



INDEX NUMÉRIQUE



INDEX NUMÉRIQUE

T-16 FR

NUMÉROS DES PIÈCES	PAGE	NUMÉROS DES PIÈCES	PAGE	NUMÉROS DES PIÈCES	PAGE	NUMÉROS DES PIÈCES	PAGE	
N°		103 028	111	110 633	53	179 812	129	
		103 030	111	112 527	107	179 814	23	
		103 320	114	112 873	57	179 814	45	
		103 361	130	113 995	107	179 815	33	
		103 361	133	114 501	41	179 816	13	
		103 361	141	114 502	61*	179 816	47	
		103 372	65	114 503	60	179 816	61	
		103 373	107	114 503	111	179 817	47	
		103 384	61	114 505	148	179 817	122	
		103 384	99	117 980	99	179 817	129	
			103 384	100*	117 991	165	179 818	13
	6 981	147	103 384	101	119 218	157	179 818	35
	6 981	149	103 384	111	119 250	141	179 818	45
	102 437	108	103 384	161	124 547	113	179 818	61*
	102 634	13	103 385	113	124 552	113	179 818	66
	102 634	33	103 385	169	124 556	78	179 818	119
	102 634	35	103 398	113	124 556	86	179 818	133
	102 634	45	103 407	99	127 559	85*	179 819	13
	102 634	47	103 407	130	127 559	86	179 819	33
	102 634	57	103 409	104	141 203	27*	179 819	122
	102 634	59						
	102 634	66	103 421	99	141 242	14*	179 820	13
	102 634	117	103 423	104	141 242	15	179 820	16
	102 634	122	103 496	61	141 242	68*	179 820	45
	102 635	9	103 496	99	141 242	69	179 822	144
102 635	14*	103 496	100*	141 284	68*	179 824	141	
102 635	14*	103 496	101	141 284	69	179 826	13	
102 635	15	103 496	161	141 287	14*	179 826	27*	
102 635	45	103 883	14*	141 287	15	179 826	28	
102 635	47	103 883	15	144 542	78	179 826	141	
102 635	50	103 883	27	144 542	82*	179 827	27*	
102 635	55	103 884	14*	172 529	71	179 827	28	
102 635	59	103 884	15	172 529	73	179 828	13	
102 635	68	103 905	27*	172 531	73	179 829	13	
102 635	74	103 905	28	172 558	9*	179 834	119	
102 635	99	104 058	9	172 558	10	179 835	174	
102 635	117	104 087	99	172 576	14*	179 836	165	
102 635	148	104 112	99	172 576	15	179 837	59	
102 635	150	104 168	97*	179 791	41	179 837	69	
102 635	161	105 606	99*	179 791	53	179 838	27	
102 635	175	105 608	170	179 791	57	179 838	50	
102 637	97	105 610	170	179 791	121	179 838	89	
102 637	103	106 626	89*	179 792	127	179 838	119	
102 637	117	107 763	108	179 793	48	179 838	130	
102 637	119	108 637	61	179 794	121	179 838	169	
102 637	129	108 638	147	179 795	45	179 839	24	
102 637	148	108 638	149	179 795	48	179 839	47	
102 637	150	108 643	165	179 795	53	179 839	67	
102 637	153	108 645	158	179 795	122	179 839	68*	
102 637	161	109 084	45	179 795	141	179 839	69	
102 637	171	109 084	50	179 796	16	179 839	119	
102 639	68*	109 084	53	179 796	50	179 839	166	
102 639	69	109 084	57	179 796	107	179 840	47	
102 639	117	109 084	73	179 796	127	179 840	67	
102 639	150	109 084	107	179 796	129	179 840	71	
102 639	158	109 084	108	179 801	53	179 840	73	
103 025	100*	109 084	121	179 801	127	179 840	78	
103 025	101	109 084	122	179 803	53	179 840	82	
103 026	34	109 084	127	179 812	57	179 840	86	
103 026	107	110 501	47	179 812	115	179 840	119	
103 028	9	110 633	47	179 812	121	179 840	161	

* Indique que le numéro de la pièce se trouve mentionné dans la colonne "Désignation"



INDEX NUMÉRIQUE

T-16 FR

NUMÉROS DES PIÈCES	PAGE	NUMÉROS DES PIÈCES	PAGE	NUMÉROS DES PIÈCES	PAGE	NUMÉROS DES PIÈCES	PAGE
179 840	165	186 299	117	34 709D	47*		
179 840	175	191 310	60	34 723D	40		
179 841	24	191 310	153	34 857D	40		
179 841	57	215 386	16	44 381D	48		
179 841	59	218 200	113	44 436D	41		
179 841	103	218 211	19	44 436D	55		
179 841	148	218 217	6	44 436D	163		
179 841	169	218 443	148	44 695DA	13		
179 842	68*	218 443	150	44 709D	41		
179 842	93	218 445	147	47 240D	55		
						Q	
179 842	94	218 445	149	48 594DA	169	Q	121
179 843	24	218 447	150	49 116D	115	Q	392
179 843	68*	271 505	55	49 116D	180*	Q	392
179 843	69	271 552	48	51' 293D	99	Q	392
179 843	144	271 556	148			Q	392
179 843	148	271 556	150			Q	398
179 843	150	271 558	68*			Q	398
179 844	14	271 558	153	F		Q	398
179 844	71	271 558	154			Q	398
179 844	73	271 559	68*	2 781F	165	Q	398
179 844	78	271 559	130			Q	398
179 844	82*	271 561	48			Q	398
179 845	74	271 561	158			Q	398
179 846	89	271 562	153			Q	1 176
179 849	94	271 562	154			Q	1 176
179 849	160	271 563	173			Q	1 421
179 859	45	271 592	111			Q	1 504
179 879	60	271 603	122	H		Q	1 504
179 881	148	427 639	113			Q	1 504
179 881	150	433 114	55			Q	1 504
179 881	167	433 114	126	H 2 808	147	Q	1 504
179 881	169	445 087	55	H 2 808	149	Q	1 504
179 882	89	932 287	133	27 999H	27*	Q	1 504
179 882	90*			27 999H	28	Q	1 504
179 883	148			42 454H	82*	Q	1 597
179 883	150			49 530H	89	Q	1 597
179 883	165			50 793H	68*	Q	1 597
179 884	148			50 793H	93	Q	1 597
179 884	150	D		137 869H	165	Q	1 597
179 885	60					Q	2 925
179 885	156	76DS	161	M		Q	2 925
179 886	111	4 097DA	10			Q	2 925
179 887	103	13 727D	31			Q	2 931
179 887	148	13 729D	31			Q	2 935
179 888	60	15 350DB	94	M 4881/4	119	Q	2 935
179 888	153	20 229D	35			Q	2 936
179 888	154	20 229D	66			Q	2 937
179 888	158	20 229D	175			Q	2 942
179 889	103	21 969DA	93	N		Q	3 501
179 889	134	24 487D	31			Q	3 501
179 890	153	24 535DAXB	9	N 32 983	147	Q	3 641
179 890	154	24 536D	9*	N 32 983	149	Q	3 641
179 890	171	24 536D	10	1 141N	134	Q	5 164
179 891	167	24 536D	68*			Q	5 164
179 891	171	24 536D	69			Q	5 164
181 335	166	24 541D	9	P		Q	5 164
181 427	79	24 546D	6			Q	5 164
181 445	111	26 058D	6	PR 171	157	Q	5 164
186 275	16	34 602D	10	PO 25 465	147	Q	5 330
186 282	97	34 626D	165	PO 25 465	149		

* Indique que le numéro de la pièce se trouve mentionné dans la colonne "Désignation"



INDEX NUMÉRIQUE

T-16 FR

NUMÉROS DES PIÈCES	PAGE	NUMÉROS DES PIÈCES	PAGE	NUMÉROS DES PIÈCES	PAGE	NUMÉROS DES PIÈCES	PAGE	
R		703 980R91	79*	710 936R1	9*	711 153R2	111	
		704 244R91	165*	710 936R1	10	711 178R1	77*	
		704 775R91	89*	710 936R1	35	711 178R1	81*	
		707 521R91	93*	710 936R1	175	711 178R1	94	
		707 521R91	165*	710 940R1	173	711 181R2	97	
		710 097R2	24	710 960R1	122	711 183R91	93	
		710 097R2	34	710 961R1	122	711 184R3	93	
		710 097R2	178*	710 962R1	122	711 185R3	93	
		710 097R2	179*	710 963R1	122	711 186R3	93	
		710 098R2	34	711 033R3	19*	711 189R91	89	
			710 186R2	50	711 041R1	6*	711 190R31	89
	10 051R1	169	710 318R21	19	711 043R3	21*	711 193R1	89
	12 026R1	129	710 327R11	22	711 044R1	21*	711 193R1	180*
	12 258R1	71	710 338R3	9	711 045R1	21	711 194R2	89
	12 258R1	73	710 339R21	9	711 055R1	14*	711 194R2	90*
	12 258R1	158	710 339R2	9*	711 055R1	15	711 197R1	89
	12 258R1	173	710 340R11	9	711 056R5	13	711 197R1	180*
	13 370R1	170	710 340R1	9*	711 056R5	178*	711 198R12	89
	13 416R1	170	710 340R21	19	711 056R5	179*	711 198R1	89*
	13 510R1	170	710 344R2	9	711 057R5	14	711 199R1	89
	13 587R1	170						
			710 345R2	9	711 057R5	178*	711 201R1	100*
	14 993R1	50	710 346R1	9	711 057R5	179*	711 201R1	101
	15 001R1	117	710 353R1	23*	711 058R2	15	711 204R1	99
	15 002R1	45	710 353R1	24	711 058R2	178*	711 204R1	100*
15 002R1	117	710 358R3	24	711 058R2	179*	711 204R1	101	
15 008R1	47	710 359R1	24	711 060R31	13	711 231R2	71	
15 008R1	99	710 359R1	178*	711 061R1	13	711 231R2	73	
15 008R1	161	710 359R1	179*	711 062R2	13	711 231R2	180*	
15 015R1	47	710 361R1	23*	711 062R2	178*	711 232R2	67	
15 038R1	174	710 361R1	24	711 062R2	179*	711 232R2	180*	
16 006R1	137							
		710 363R11	23	711 063R1	33	711 236R1	78	
16 010R1	137	710 368R1	35	711 064R91	13	711 237R1	79	
16 011R1	71	710 368R1	179*	711 065R21	33	711 238R1	79	
16 011R1	74	710 370R1	35	711 068R1	13	711 239R2	78	
16 011R1	157	710 370R1	179*	711 072R1	19	711 239R2	86	
16 013R1	134	710 381R2	178*	711 073R21	19	711 239R2	180*	
16 016R1	31	710 381R2	179*	711 075R1	19	711 240R1	78	
16 028R1	100*	710 392R2	9*	711 076R1	9	711 245R2	78	
16 028R1	101	710 392R2	10	711 077R2	9	711 249R91	78	
16 038R1	60	710 393R1	59	711 078R31	9	711 257R91	77	
16 038R1	169							
		710 393R1	179*	711 079R2	178*	711 257R91	81	
17 829R1	171	710 396R2	31	711 082R2	9	711 294R1	115	
294 714R91	78*	710 478R1	10*	711 091R2	33	711 295R1	115	
294 714R91	85*	710 522R1	66	711 092R2	33	711 298R3	90	
350 667R1	97	710 549R1	107	711 094R91	31	711 304R2	69	
350 667R1	141	710 607R1	175	711 095R1	31	711 304R2	166	
364 885R1	144	710 608R1	175	711 099R1	35	711 304R2	169	
373 220R1	144	710 663R1	10	711 099R1	178*	711 304R2	180*	
374 780R92	144	710 665R2	175	711 113R1	21	711 307R12	169	
385 713R1	144	710 672R1	34	711 114R12	23*	711 310R21	169	
575 813R1	61							
		710 673R2	11	711 114R12	24	711 312R1	69	
615 031R1	33	710 673R2	34	711 116R3	9	711 312R1	169	
615 190R1	60	710 673R2	130	711 126R13	35	711 312R1	180*	
700 311R91	166*	710 673R2	178*	711 128R1	35	711 316R21	169	
700 311R91	169*	710 673R2	179*	711 128R1	178*	711 317R1	169	
700 407R21	149	710 721R2	103	711 129R1	9*	711 319R12	101	
700 513R91	89*	710 737R11	22	711 129R1	10	711 319R1	101*	
700 524R91	85*	710 777R1	122	711 130R1	9*	711 325R1	77*	
701 050R91	89*	710 906R2	169	711 130R1	10	711 325R1	78	
703 644R91	78*	710 921R1	178*	711 152R2	111	711 325R1	81	
703 644R91	82*							

* Indique que le numéro de la pièce se trouve mentionné dans la colonne "Désignation"



INDEX NUMÉRIQUE

T-16 FR

NUMÉROS DES PIÈCES	PAGE	NUMÉROS DES PIÈCES	PAGE	NUMÉROS DES PIÈCES	PAGE	NUMÉROS DES PIÈCES	PAGE
711 326R2	77*	711 860R91	165	712 528R1	15	712 865R1	158
711 326R2	78	711 861R1	165	712 537R2	15	712 866R11	158
711 326R2	81	711 861R1	166*	712 537R2	178*	712 869R92	183
711 331R2	94	711 862R1	165	712 537R2	179*	712 882R11	158
711 343R1	89	711 863R1	165	712 612R94	23*	712 904R1	31
711 345R2	78	711 864R1	165	712 612R94	24	712 905R1	31
711 348R2	101	711 865R1	165	712 659R91	63	712 906R3	31
711 355R1	100*	711 866R1	165	712 660R1	63	712 906R3	178*
711 355R1	101	711 867R1	165	712 661R1	63	712 906R3	179*
711 356R1	100*	711 868R1	165	712 662R1	63	712 908R1	31
711 356R1	101	711 869R1	165	712 663R1	63	712 911R1	31
711 434R1	24	711 870R1	165	712 664R1	63	712 987R1	114
711 435R91	184	711 871R21	165	712 665R1	63	712 992R91	113*
711 436R91	184	711 872R1	165	712 666R1	63	712 992R91	114
711 438R1	170	711 874R1	165	712 667R1	63	713 002R1	113*
711 439R1	170	711 875R22	166	712 668R1	63	713 002R1	114
711 444R2	111	711 876R91	166	712 669R1	63	713 042R1	9
711 465R1	69	711 877R1	166	712 670R1	63	713 142R1	119
711 467R2	68	711 878R1	166	712 671R1	63	713 172R1	89
711 467R2	180*	711 879R2	166	712 673R1	63	713 181R1	77*
711 476R12	24	711 880R1	166	712 673R1	65	713 181R1	81*
711 482R3	97	711 881R1	165	712 674R1	63	713 181R1	94
711 484R1	97	711 882R1	165	712 675R1	63	713 209R11	165
711 486R3	94	711 883R1	166	712 676R1	63	713 214R21	28
711 490R1	97	711 954R92	120	712 676R1	65	713 238R1	115
711 490R1	141	712 041R1	130	712 679R1	63	713 248R3	6
711 519R1	66	712 064R1	13	712 679R1	64	713 255R93	101
711 519R1	175	712 072R3	19*	712 679R1	65*	713 284R1	71
711 519R1	178*	712 078R1	10	712 680R1	65	713 284R1	73
711 519R1	179*	712 079R1	10	712 681R1	64	713 289R2	71
711 536R21	153	712 095R1	27*	712 682R1	65	713 289R2	73
711 536R21	154	712 095R1	28	712 683R1	65	713 290R1	71
711 537R21	153	712 096R3	27*	712 684R1	65	713 290R1	73
711 537R21	154	712 096R3	28	712 685R1	65	713 291R2	71
711 582R94	77	712 097R3	27*	712 686R1	65	713 291R2	73
711 582R94	94*	712 097R3	28	712 687R1	65	713 332R2	120
711 593R1	122	712 100R13	35	712 688R1	64	713 356R1	99
711 596R92	122	712 101R1	35	712 689R1	65	713 357R1	99
711 597R1	113	712 107R2	94*	712 690R1	65	713 384R2	11
711 631R1	50	712 113R11	50	712 690R12	65	713 385R2	11
711 632R11	50	712 133R31	148	712 691R1	65	713 391R2	89
711 665R1	31	712 133R31	150	712 692R1	65	713 391R2	90*
711 732R1	41	712 144R31	149	712 693R1	65	713 392R1	14*
711 733R1	41	712 146R3	148	712 693R11	65	713 392R1	15
711 750R11	130	712 146R3	150	712 694R1	65	713 393R1	14*
711 750R11	148	712 149R22	150	712 695R1	65	713 393R1	15
711 750R11	150	712 157R31	147	712 699R1	65	713 394R1	33
711 750R11	153	712 161R21	19	712 700R1	65	713 399R12	148
711 750R11	154	712 209R2	15	712 725R1	104	713 403R1	14*
711 750R11	157	712 209R2	178*	712 734R1	104	713 403R1	14*
711 755R12	148	712 209R2	179*	712 739R1	104	713 403R1	15
711 755R12	150	712 252R1	82	712 761R1	103	713 449R1	122
711 757R1	147	712 264R1	27	712 790R1	153	713 452R1	63
711 757R1	149	712 370R1	57	712 790R1	154	713 452R1	64
711 759R1	147	712 407R23	122	712 800R1	126	713 507R1	97
711 759R1	149	712 483R1	153	712 845R1	122	713 532R1	31
711 793R1	173	712 483R1	154	712 858R1	78	713 563R1	19
711 858R91	184	712 504R12	120	712 858R1	82	713 605R1	114
711 859R31	165	712 526R14	115	712 858R1	180*	713 642R1	94
711 859R3	165*	712 528R1	14*	712 863R21	158	713 644R1	94

* Indique que le numéro de la pièce se trouve mentionné dans la colonne "Désignation"



INDEX NUMÉRIQUE

T-16 FR

NUMÉROS DES PIÈCES	PAGE	NUMÉROS DES PIÈCES	PAGE	NUMÉROS DES PIÈCES	PAGE	NUMÉROS DES PIÈCES	PAGE
713 657R21	19	714 425R1	117	714 705R1	121	714 864R1	179*
713 659R21	19	714 426R1	117	714 706R1	121	714 865R31	16
713 660R11	22	714 427R1	153	714 707R1	122	714 866R31	16
713 699R2	11	714 428R21	153	714 708R11	122	714 867R2	15
713 700R2	11	714 430R1	153	714 709R2	122	714 868R1	15
713 701R1	11	714 444R1	73	714 710R5	67	714 868R1	178*
713 702R1	11	714 444R1	169	714 712R31	71	714 868R1	179*
713 799R2	9*	714 448R1	79	714 712R31	73	714 870R51	14
713 799R2	10	714 455R1	99	714 713R4	115	714 870R5	14*
713 802R1	120	714 466R1	69	714 717R91	115	714 871R94	13
713 814R1	111	714 467R2	113	714 760R3	130	714 884R1	45
713 829R1	68	714 501R91	59	714 761R4	130	714 886R2	10
713 829R1	69	714 504R2	59	714 762R2	130	714 886R2	178*
713 829R1	79	714 508R31	111	714 767R21	130	714 895R2	10*
713 864R1	172	714 512R94	111	714 768R1	130	714 895R2	178*
713 876R1	23*	714 517R21	111	714 778R1	78	714 900R97	178
713 876R1	24	714 519R3	111	714 779R1	78	714 904R1	103
713 881R1	6	714 525R91	115	714 781R1	79	714 906R91	59
713 886R91	159	714 527R91	115	714 783R1	79	714 909R91	59
713 942R2	169	714 530R1	113	714 784R91	50	714 917R1	115
713 944R2	68	714 532R2	113	714 786R91	50	714 921R3	111
713 945R1	68*	714 533R2	113	714 788R2	127	714 940R1	108
713 945R1	69	714 534R2	113	714 789R1	71	714 941R1	108
713 953R1	21	714 536R93	113	714 789R1	74	714 942R1	107
713 960R1	63	714 537R92	113	714 790R1	71	714 943R1	107
713 991R91	10	714 538R93	113	714 790R1	74	714 951R1	111
713 992R1	13	714 539R1	99	714 792R1	71	714 952R1	111
714 000R4	93	714 540R11	99	714 792R1	74	714 953R2	107
714 011R21	169	714 553R1	60	714 806R1	71	714 954R1	107
714 012R21	169	714 555R1	161	714 806R1	74	714 956R21	107
714 018R91	55	714 561R1	60	714 808R1	78	714 957R1	107
714 024R2	31	714 562R1	60	714 809R1	78	714 958R1	107
714 065R22	113	714 567R1	61	714 810R21	79	714 961R1	107
714 066R22	113	714 570R1	117	714 810R2	79*	714 962R11	107
714 100R91	73	714 576R3	99	714 811R1	71	714 962R1	107*
714 102R1	89	714 576R3	161	714 813R1	71	714 963R1	107
714 107R4	93	714 587R11	66	714 814R1	71	714 987R1	107
714 119R2	19	714 588R11	66	714 815R2	127	714 995R1	6
714 227R93	77	714 597R91	39	714 824R1	68*	714 995R1	107
714 227R93	94*	714 597R91	50	714 824R1	69	715 001R91	183
714 253R1	111	714 602R1	47	714 837R1	39	715 002R92	167
714 254R1	68*	714 602R1	53	714 837R91	41	715 003R92	167
714 254R1	69	714 607R93	47	714 838R91	39*	715 012R1	48
714 258R1	68*	714 612R91	40*	714 838R91	40	715 022R1	119
714 258R1	69	714 612R91	41	714 838R91	41*	715 022R1	129*
714 258R1	150	714 628R11	57	714 841R1	41	715 056R11	153
714 266R91	184	714 629R2	57	714 852R98	21	715 056R11	154
714 309R1	71	714 630R1	57	714 853R2	21	715 057R12	153
714 309R1	73	714 636R1	53	714 854R1	21	715 057R12	154
714 400R3	19	714 643R93	57	714 854R1	178*	715 062R93	100
714 400R3	178*	714 651R91	180	714 855R3	21*	715 065R1	35
714 400R3	179*	714 656R15	53	714 856R1	21	715 068R1	27*
714 409R1	71	714 658R1	55	714 856R1	22*	715 068R1	28
714 409R1	74	714 659R1	55	714 858R1	21	715 070R1	27*
714 409R1	157	714 661R1	53	714 858R1	22*	715 070R1	28
714 419R91	165*	714 663R1	119*	714 862R31	13	715 070R1	178*
714 419R91	166	714 667R1	53	714 862R3	13*	715 070R1	179*
714 421R2	19	714 670R1	53	714 863R1	16	715 077R94	27
714 421R2	161	714 671R1	55	714 863R1	178*	715 080R1	27*
714 424R1	81*	714 687R2	103	714 864R1	16	715 080R1	28

* Indique que le numéro de la pièce se trouve mentionné dans la colonne "Désignation"



INDEX NUMÉRIQUE

T-16 FR

NUMÉROS DES PIÈCES	PAGE	NUMÉROS DES PIÈCES	PAGE	NUMÉROS DES PIÈCES	PAGE	NUMÉROS DES PIÈCES	PAGE
715 081R92	27	715 379R91	82	715 713R93	63	716 380R92	99
715 084R94	27	715 380R1	82	715 714R91	63	716 382R11	99
715 085R1	27*	715 381R1	82	715 716R91	65	716 385R23	119
715 085R1	28	715 382R1	82	715 717R1	173	716 387R13	108
715 086R92	27	715 384R1	87	715 729R1	107	716 389R1	108
715 089R1	27*	715 385R1	87	715 834R1	104	716 395R13	73
715 089R1	28	715 386R3	86	715 835R91	104	716 396R1	74
715 090R2	27*	715 387R1	68*	715 839R1	104	716 404R1	23
715 090R2	28	715 387R1	69	715 841R1	103	716 407R1	159
715 091R2	27*	715 388R1	87	715 842R1	103	716 410R98	23
715 091R2	28	715 390R1	73	715 843R1	103	716 411R1	23*
715 096R1	68*	715 392R1	73	715 848R91	104	716 411R1	24
715 096R1	69	715 393R1	73	715 849R1	104	716 414R1	45
715 097R1	7	715 394R1	74	715 852R1	103	716 415R1	23
715 097R1	178*	715 395R1	74	715 853R1	103	716 416R1	159
715 097R1	179*	715 396R1	74	715 854R1	103	716 416R1	159
715 098R1	7	715 397R1	74	715 856R91	104	716 443R1	159
715 098R1	178*	715 398R1	74	715 857R3	103	716 444R1	159
715 098R1	179*	715 399R1	74	715 991R1	48	716 447R1	130
715 099R2	7	715 400R1	74	715 992R11	48	716 455R1	9
715 102R41	9	715 401R1	74	715 994R92	48	716 455R1	179*
715 102R4	9*	715 404R11	74	716 001R91	40*	716 456R1	9
715 102R41	10*	715 406R1	74	716 001R91	41	716 456R1	179*
715 104R1	134	715 416R11	107	716 005R92	183	716 481R91	47
715 105R1	14*	715 485R1	71	716 006R11	156	716 487R1	104
715 105R1	15	715 486R1	71	716 009R91	45	716 493R1	60
715 106R1	14*	715 487R1	71	716 018R91	104	716 494R1	68*
715 106R1	15	715 488R1	71	716 021R1	104	716 495R1	68*
715 107R1	14*	715 489R1	71	716 023R91	104	716 496R1	60
715 107R1	15	715 497R92	154	716 024R1	104	716 499R91	93*
715 111R1	127	715 504R91	184	716 026R91	104	716 503R91	77*
715 112R1	127	715 505R11	173	716 048R1	178*	716 503R91	81*
715 121R1	130	715 507R91	173	716 048R1	179*	716 505R91	166*
715 122R1	130	715 508R91	172	716 056R1	127	716 506R91	86*
715 176R1	68*	715 508R91	173*	716 104R1	73	716 517R12	120
715 176R1	69	715 509R11	173	716 115R11	175	716 520R91	47*
715 181R1	85*	715 512R1	173	716 116R11	175	716 520R91	183
715 181R1	86	715 513R91	173	716 116R11	175	716 522R91	48*
715 183R1	85	715 514R1	108	716 161R1	172	716 522R91	48*
715 185R1	85	715 545R1	127	716 162R1	172	716 526R1	61
715 186R1	85*	715 554R1	74	716 193R1	114	716 527R11	61
715 186R1	86	715 560R3	111	716 194R1	114	716 528R21	61
715 188R2	85*	715 564R1	53	716 195R91	113	716 528R2	61*
715 188R2	86	715 570R92	53	716 196R1	114	716 532R11	119
715 189R93	85	715 575R1	63	716 197R1	113	716 533R1	61
715 190R1	85	715 575R11	63	716 198R1	114	716 534R1	85*
715 192R91	85	715 575R1	64	716 199R91	113	716 534R1	86
715 193R91	85	715 575R11	64	716 201R1	113	716 536R91	184
715 194R3	86*	715 575R11	65*	716 202R91	113	716 537R1	117
715 195R2	86*	715 633R1	34	716 204R1	113	716 538R1	117
715 197R91	86	715 636R1	34	716 205R91	113	716 539R1	117
715 198R2	86	715 636R1	39	716 266R11	15	716 546R1	14
715 199R2	86	715 636R1	50	716 267R11	15	716 547R1	14
715 199R21	86	715 639R1	148	716 294R1	108	716 547R1	178*
715 251R1	61	715 640R21	147	716 295R1	107	716 547R1	179*
715 251R1	161	715 641R21	148	716 327R31	60	716 551R11	99
715 365R91	16	715 656R1	11	716 360R3	68*	716 559R1	73
715 376R2	82	715 657R91	11	716 360R3	69	716 560R1	73
715 378R2	81*	715 669R1	53	716 362R1	35	716 588R91	115
715 378R2	82	715 713R93	61	716 377R12	99	716 589R11	169
				716 378R12	99	716 590R1	169
						716 594R1	159

* Indique que le numéro de la pièce se trouve mentionné dans la colonne "Désignation"



INDEX NUMÉRIQUE

T-16 FR

NUMÉROS DES PIÈCES	PAGE	NUMÉROS DES PIÈCES	PAGE	NUMÉROS DES PIÈCES	PAGE	NUMÉROS DES PIÈCES	PAGE
716 602R1	85	717 005R3	93*	717 232R1	127	717 593R1	160
716 603R1	85	717 006R31	93	717 236R21	81	717 596R91	150
716 604R11	111*	717 006R3	93*	717 236R2	81*	717 598R1	13
716 607R1	104	717 007R1	68*	717 236R21	94*	717 598R1	178*
716 631R1	89	717 007R1	93	717 249R1	77	717 598R1	179*
716 632R4	93	717 008R91	93	717 249R1	81	717 613R1	161
716 652R1	78	717 009R1	97	717 250R1	82	717 621R91	85*
716 652R1	82	717 010R1	97	717 251R91	82	717 622R92	85*
716 653R1	78	717 011R1	97	717 259R95	119	717 623R1	170
716 653R1	82	717 012R1	97	717 259R95	161	717 624R91	184
716 676R11	61	717 012R1	143	717 329R1	127	717 638R91	47
716 676R11	78	717 014R1	97	717 333R1	55	717 647R91	59
716 676R11	82	717 015R21	97	717 340R1	19	717 653R1	59
716 677R1	60	717 016R1	97	717 343R2	82	717 658R91	59
716 678R91	19	717 017R2	93	717 344R93	85	717 659R1	59
716 741R2	85	717 018R2	93	717 345R2	85*	717 660R2	59
716 742R11	86	717 019R1	97	717 345R2	86	717 704R1	77
716 748R1	55	717 020R1	97	717 359R1	161	717 704R1	81
716 749R91	57	717 021R11	97	717 361R1	174	717 705R1	77
716 755R2	93	717 021R1	97*	717 363R2	174	717 705R1	81
716 791R91	34	717 022R1	97	717 365R2	174	717 706R1	77
716 859R1	147	717 023R11	89	717 374R1	11	717 706R1	81
716 859R1	149	717 024R11	89	717 375R1	11	717 707R1	77
716 860R2	147	717 025R4	90*	717 403R91	78*	717 707R1	81
716 860R2	149	717 026R1	89	717 413R91	172*	717 709R91	159
716 861R2	147	717 026R1	90*	717 413R91	173*	717 737R1	65
716 861R2	149	717 027R1	89	717 457R1	173	717 738R1	79
716 862R91	147	717 057R91	101	717 479R2	147	717 738R1	82
716 862R91	149	717 058R1	101	717 479R2	149	717 746R2	21
716 867R1	174	717 059R1	101	717 482R11	150	717 769R91	101
716 868R1	55	717 060R11	101*	717 484R12	150	717 770R1	59
716 875R1	78	717 061R1	101	717 487R1	148	717 772R1	174
716 876R91	19	717 062R1	160	717 487R1	150	717 773R11	174
716 877R91	19	717 063R1	161	717 488R1	148	717 787R91	28
716 878R91	19	717 064R2	161	717 488R1	150	717 789R91	28
716 879R91	19	717 068R1	161	717 489R11	148	717 835R11	175
716 880R91	19	717 068R1	181*	717 489R11	150	717 850R92	184
716 881R91	19	717 069R1	161	717 495R93	150	717 852R2	171
716 882R1	9	717 070R21	160	717 497R21	153	717 854R1	171
716 882R1	178*	717 070R2	160*	717 497R21	154	717 859R1	21
716 885R1	9	717 071R2	160	717 498R21	153	717 859R1	22*
716 885R1	178*	717 073R91	61	717 498R21	154	717 887R1	86
716 886R1	159	717 073R91	64	717 546R1	68*	717 888R1	86
716 899R1	159	717 075R91	184	717 547R1	68*	717 898R1	97
716 900R91	159	717 076R13	169	717 547R1	97	717 900R91	19*
716 920R1	159	717 081R91	77	717 548R1	77	717 910R11	161
716 921R1	159	717 081R91	81	717 549R1	77	717 913R93	161
716 951R91	111	717 099R1	111	717 550R21	81	717 917R1	161
716 953R1	100*	717 113R1	103	717 550R2	81*	717 918R1	161
716 953R1	101	717 149R11	57	717 550R21	94*	717 920R21	161
716 973R1	31	717 150R11	57	717 553R21	93	717 922R91	183
716 973R1	178*	717 151R12	57	717 553R2	93*	717 923R1	167
716 973R1	179*	717 156R2	57	717 554R21	93	717 975R93	85
717 000R21	94	717 157R1	57	717 554R2	93*	717 976R1	85*
717 000R2	94*	717 158R11	57	717 559R91	154	717 976R1	86
717 002R11	94	717 160R91	57	717 562R91	153	717 977R91	86
717 002R1	94*	717 162R1	57	717 571R91	13	717 989R1	77*
717 003R1	94	717 170R3	6	717 576R91	31	718 009R1	161
717 004R2	97	717 176R3	24	717 584R1	161	718 010R11	161
717 005R31	93	717 183R1	134	717 592R1	90	718 018R1	53

* Indique que le numéro de la pièce se trouve mentionné dans la colonne "Désignation"



INDEX NUMÉRIQUE

T-16 FR

NUMÉROS DES PIÈCES	PAGE	NUMÉROS DES PIÈCES	PAGE	NUMÉROS DES PIÈCES	PAGE	NUMÉROS DES PIÈCES	PAGE
718 024R93	90	718 384R91	87	718 957R1	137	786 147R91	50
718 025R94	90	718 412R21	150	718 959R91	57	786 148R91	47
718 026R91	93*	718 413R1	150	718 963R1	59	786 149R91	48
718 027R2	122	718 414R11	150	718 964R2	59	786 149R91	49
718 028R2	122	718 415R1	153	718 970R2	55	786 150R91	48
718 029R1	108	718 415R1	154	718 971R2	14*	786 150R91	49
718 091R91	39	718 424R21	115	718 971R2	15	786 151R91	45
718 091R91	50	718 430R2	55	718 972R2	14*	787 096R91	183
718 134R1	104	718 444R1	169	718 972R2	15	787 110R11	144
718 135R91	104	718 452R1	173	718 984R1	89	787 111R91	144
718 136R1	104	718 467R1	150	718 984R1	90*	930 045R1	33
718 137R91	104	718 468R12	150	718 995R1	68*	930 045R1	134
718 138R1	104	718 470R1	150	718 995R1	69	930 063R1	48
718 140R1	103	718 473R91	150	718 995R1	87	930 099R1	173
718 141R1	103	718 474R11	150	718 996R92	57	930 105R1	108
718 142R1	103	718 477R91	150	718 997R92	57	930 259R1	137
718 143R91	104	718 478R2	147	718 998R91	57*	930 259R1	143
718 145R1	103	718 478R2	149	731 399R12	150	930 260R1	117
718 146R1	103	718 480R91	153	739 059R2	147	930 269R1	104
718 147R1	103	718 481R91	154	739 059R2	149	930 294R1	173
718 148R91	104	718 506R1	13	739 059R2	158	930 311R1	143
718 149R91	104	718 548R91	86	739 154R91	97*	930 318R1	104
718 150R1	166	718 552R1	27*	739 154R91	111	930 319R1	104
718 183R1	137	718 552R1	28	739 154R91	113	930 805R1	143
718 201R96	21	718 553R1	27*	739 154R91	147	930 915R1	143
718 202R2	21	718 553R1	28	739 154R91	149	930 916R1	143
718 203R1	21	718 554R2	27*	739 157R91	61	930 917R1	143
718 203R1	179*	718 554R2	28	739 159R91	61	930 980R1	143
718 204R41	14	718 594R1	103	739 159R91	68*	932 039R1	33
718 204R4	14*	718 595R21	148	739 159R91	69	932 040R1	108
718 208R31	10	718 600R91	148	739 159R91	99	932 148R1	9
718 208R3	10*	718 603R11	78	739 159R91	111	932 148R1	147
718 210R1	122	718 603R11	82	739 159R91	113	932 148R1	149
718 220R21	53	718 604R91	78	739 602R92	130	932 172R1	97
718 231R1	53	718 604R91	82	739 995R1	169	932 191R1	169
718 233R92	59	718 611R97	179	755 469R92	48	932 195R1	99
718 235R91	55	718 627R91	148	755 477R92	49	932 196R1	9
718 253R91	59	718 628R91	148	755 478R91	49	932 196R1	97
718 254R1	120	718 631R91	148	755 620R91	182	932 204R1	9
718 256R21	68*	718 633R92	148	756 699R4	182	932 204R1	27
718 256R21	69	718 635R91	153	758 300R2	182	932 204R1	86
718 256R21	87	718 637R1	153	758 562R91	49	932 215R1	147
718 257R1	68*	718 637R1	154	760 948R1	49	932 215R1	149
718 257R1	69	718 638R91	154	761 493R1	49	932 219R1	71
718 257R1	87	718 740R11	99	761 780R91	182	932 219R1	73
718 261R1	47	718 802R91	82*	761 781R91	182	932 221R1	122
718 266R1	113	718 838R1	60	761 782R91	182	932 223R1	99
718 279R2	28	718 862R1	99	763 230R91	50	932 228R1	71
718 375R2	6	718 864R1	10	764 825R1	182	932 228R1	74
718 376R2	15	718 864R1	179*	766 096R2	147	932 229R1	107
718 376R2	179*	718 869R1	157	766 096R2	149	932 229R1	108
718 377R3	14*	718 891R96	24	768 224R1	153	932 229R1	119
718 377R3	15	718 892R1	24	768 224R1	154	932 232R1	85*
718 378R3	14*	718 920R1	147	768 658R92	59	932 232R1	86
718 378R3	15	718 920R1	149	785 847R91	182	932 236R1	53
718 379R92	59	718 953R92	57	785 900R1	182	932 237R1	14*
718 380R91	59	718 954R92	57	785 963R11	144	932 237R1	15
718 383R2	34	718 955R91	57*	785 964R91	144	932 246R1	157
718 384R91	68*	718 956R93	57*	785 972R91	183	932 266R1	138
718 384R91	69	718 957R1	57	786 146R91	120	932 348R1	160*

* Indique que le numéro de la pièce se trouve mentionné dans la colonne "Désignation"



INDEX NUMÉRIQUE

T-16 FR

NUMÉROS DES PIÈCES	PAGE	NUMÉROS DES PIÈCES	PAGE	NUMÉROS DES PIÈCES	PAGE	NUMÉROS DES PIÈCES	PAGE
932 348R1	161	3021 503R91	122	3050 160R1	86	3050 400R91	115*
932 349R1	138	3050 001R91	183	3050 164R1	68*	3050 484R2	7
933 029R1	166	3050 002R12	167	3050 164R1	69	3050 484R2	10*
933 029R1	169	3050 003R12	167	3050 165R1	68*	3050 497R1	147
933 030R1	33	3050 008R1	9	3050 165R1	69	3050 497R1	149
933 031R1	23*	3050 128R1	60	3050 169R1	86	3050 498R1	147
933 031R1	24	3050 128R1	79	3050 170R2	147	3050 498R1	149
933 065R1	71	3050 128R1	89	3050 170R2	149	3050 587R2	31*
933 065R1	73	3050 128R1	103	3050 185R91	33*	3050 589R92	134
933 067R1	103	3050 128R1	111	3050 185R91	34	3050 604R11	119
933 069R1	48	3050 128R1	117	3050 187R91	27	3050 667R1	181*
933 069R1	107	3050 128R1	119	3050 188R91	27	3050 773R91	119
933 070R1	53	3050 128R1	134	3050 191R1	10*	3050 783R91	59
933 075R1	78	3050 128R1	148	3050 192R1	117	3050 838R91	183
933 075R1	85	3050 128R1	150	3050 221R1	6	3050 840R1	61
933 076R1	169	3050 128R1	153	3050 221R1	14	3050 841R1	61
933 078R1	89	3050 128R1	154	3050 221R1	15	3050 843R91	61
933 086R1	141	3050 128R1	156	3050 221R1	24	3050 844R91	61
933 087R2	57	3050 128R1	158	3050 221R1	27	3050 850R1	15
933 088R1	166	3050 128R1	165	3050 221R1	45	3050 877R93	10
933 092R1	120	3050 128R1	167	3050 221R1	47	3050 893R92	24
933 093R1	101	3050 128R1	169	3050 221R1	55	3050 900R1	59
933 113R1	169	3050 128R1	170	3050 221R1	57	3050 901R1	59
933 119R1	104	3050 128R1	171	3050 221R1	59	3050 914R1	157
933 127R1	57	3050 129R1	13	3050 221R1	67	3050 938R91	21*
933 155R1	55	3050 129R1	16	3050 221R1	68*	3050 941R1	157
933 155R1	134	3050 129R1	23	3050 221R1	69	3050 957R1	47
933 158R1	86	3050 129R1	27*	3050 221R1	71	3050 957R1	163
933 162R1	99	3050 129R1	28	3050 221R1	73	3051 135R41	68
933 169R1	113	3050 129R1	33	3050 221R1	78	3051 135R1	68*
933 170R1	16	3050 129R1	35	3050 221R1	82	3051 137R1	87
933 170R1	68*	3050 129R1	45	3050 221R1	86	3051 144R91	178
933 170R1	69	3050 129R1	47	3050 221R1	87	3051 148R91	179
933 170R1	71	3050 129R1	57	3050 221R1	89	3051 226R91	89*
933 170R1	73	3050 129R1	59	3050 221R1	97	3051 244R92	111
933 170R1	129	3050 129R1	61	3050 221R1	99	3051 247R92	111
933 170R1	165	3050 129R1	66	3050 221R1	103	3051 268R91	89*
933 174R1	47	3050 129R1	100*	3050 221R1	104	3051 287R1	77
933 223R1	129	3050 129R1	101	3050 221R1	117	3051 287R1	81
933 235R1	133	3050 129R1	104	3050 221R1	119	3051 288R1	77
933 238R1	126	3050 129R1	115	3050 221R1	126	3051 288R1	81
933 316R1	103	3050 129R1	117	3050 221R1	130	3051 289R1	77
933 317R1	104	3050 129R1	119	3050 221R1	148	3051 289R1	81
933 360R1	137	3050 129R1	121	3050 221R1	150	3051 290R1	77
933 952R1	138	3050 129R1	122	3050 221R1	161	3051 290R1	81
3021 100R1	129	3050 129R1	129	3050 221R1	165	3051 291R1	77
3021 104R1	50	3050 129R1	133	3050 221R1	166	3051 291R1	81
3021 173R1	129	3050 129R1	141	3050 221R1	169	3051 292R1	77
3021 174R1	16	3050 129R1	143	3050 235R11	122	3051 292R1	81
3021 174R1	68*	3050 129R1	166	3050 246R93	157	3051 293R1	77
3021 174R1	69	3050 146R1	10*	3050 250R1	157	3051 293R1	81
3021 174R1	71	3050 146R1	34	3050 255R94	183	3051 294R1	77
3021 174R1	73	3050 146R1	178*	3050 256R94	183	3051 294R1	81
3021 174R1	129	3050 146R1	179*	3050 257R94	183	3051 295R1	77
3021 174R1	165*	3050 149R92	22	3050 258R94	183	3051 295R1	81
3021 174R1	166	3050 155R1	172	3050 262R1	157	3051 296R1	77
3021 371R91	122	3050 156R1	172	3050 284R1	11*	3051 296R1	81
3021 477R91	47	3050 157R1	172	3050 285R1	11*	3051 297R1	77
3021 478R1	47	3050 158R1	172	3050 291R95	9*	3051 297R1	81
3021 479R2	47	3050 159R1	172	3050 291R95	10	3051 298R1	77

* Indique que le numéro de la pièce se trouve mentionné dans la colonne "Désignation"

INDEX NUMÉRIQUE

T-16 FR

NUMÉROS DES PIÈCES	PAGE	NUMÉROS DES PIÈCES	PAGE	NUMÉROS DES PIÈCES	PAGE	NUMÉROS DES PIÈCES	PAGE
3051 298R1	81	3051 767R1	129	3051 864R2	129	3052 189R1	33
3051 299R1	77	3051 769R11	130	3051 865R93	125	3052 189R1	41
3051 299R1	81	3051 771R1	130	3051 868R93	125	3052 189R1	45
3051 300R1	77	3051 772R11	133	3051 967R91	45	3052 189R1	50
3051 300R1	81	3051 774R1	133	3051 969R91	39	3052 189R1	53
3051 301R1	77	3051 775R11	133	3051 972R1	53	3052 189R1	57
3051 301R1	81	3051 776R1	133	3051 981R1	55	3052 189R1	107
3051 302R1	77	3051 776R1	181*	3051 982R1	55	3052 189R1	108
3051 302R1	81	3051 777R1	133	3051 983R1	55	3052 189R1	121
3051 303R1	77	3051 777R1	181*	3051 984R91	55	3052 189R1	127
3051 303R1	81	3051 778R1	134	3051 985R92	55	3052 189R1	129
3051 304R1	77	3051 778R11	134	3051 986R91	55	3052 189R1	141
3051 304R1	81	3051 779R1	134	3051 988R91	45	3052 190R1	45
3051 305R1	77	3051 781R1	134	3051 992R21	45	3052 190R1	55
3051 305R1	81	3051 783R1	134	3052 032R93	39*	3052 190R1	68*
3051 306R1	77	3051 784R1	134	3052 032R93	40	3052 190R1	93
3051 306R1	81	3051 786R1	133	3052 032R93	41*	3052 192R1	48
3051 307R1	77	3051 786R1	181*	3052 034R93	39*	3052 192R1	68*
3051 307R1	81	3051 787R1	134	3052 034R93	40	3052 192R1	111
3051 308R91	77	3051 787R1	181*	3052 034R93	41*	3052 192R1	130
3051 308R91	81	3051 788R1	133	3052 036R91	47	3052 192R1	148
3051 309R91	77*	3051 789R1	133	3052 037R91	39	3052 192R1	150
3051 309R91	81*	3051 790R1	133	3052 037R91	41	3052 192R1	153
3051 310R91	77*	3051 791R2	133	3052 038R91	39	3052 192R1	154
3051 310R91	81*	3051 792R1	133	3052 038R91	163	3052 192R1	170
3051 311R91	77*	3051 792R1	181*	3052 039R1	45	3052 193R1	122
3051 311R91	81*	3051 793R1	133	3052 040R91	39	3052 193R1	148
3051 334R91	34	3051 793R1	181*	3052 042R1	53	3052 193R1	150
3051 337R1	127	3051 794R1	133	3052 044R1	53	3052 195R1	19
3051 337R1	129	3051 794R1	181*	3052 045R1	119	3052 279R11	33
3051 337R1	138	3051 796R1	133	3052 047R91	103	3052 280R11	33
3051 337R1	143	3051 804R91	133	3052 048R91	103	3052 281R21	33
3051 337R1	144	3051 805R12	133	3052 049R1	103	3052 282R11	34
3051 353R1	68	3051 808R21	141	3052 050R1	103*	3052 283R11	34
3051 353R1	87	3051 812R12	133	3052 051R1	103	3052 284R11	34
3051 354R91	87	3051 813R11	133	3052 052R1	103*	3052 285R11	34
3051 387R11	148	3051 819R21	141	3052 053R1	141	3052 286R91	34
3051 388R11	148	3051 822R2	129	3052 054R1	141	3052 287R91	34
3051 389R12	148	3051 823R1	138	3052 055R1	134	3052 295R1	163
3051 390R1	148	3051 823R1	141	3052 055R1	181*	3052 296R91	163
3051 392R91	63	3051 823R1	181*	3052 066R91	163	3052 297R1	13
3051 392R91	65	3051 824R92	141	3052 067R91	163	3052 314R1	108
3051 410R1	147	3051 828R11	141	3052 069R91	163	3052 315R1	108
3051 410R1	149	3051 834R1	141	3052 072R91	163	3052 316R1	108
3051 412R91	21	3051 837R11	141	3052 073R1	163	3052 322R1	13
3051 413R1	21*	3051 839R1	141	3052 120R1	21	3052 324R1	33
3051 413R1	22	3051 840R1	141	3052 120R1	22*	3052 324R1	178*
3051 414R91	93*	3051 841R1	141	3052 127R92	147	3052 324R1	179*
3051 415R91	78*	3051 848R11	130	3052 127R92	149	3052 325R2	33
3051 415R91	82*	3051 851R1	129	3052 128R92	147	3052 325R2	178*
3051 603R1	119	3051 852R2	129	3052 128R92	149	3052 325R2	179*
3051 606R11	119	3051 853R11	130	3052 129R1	97	3052 326R92	33
3051 607R1	119	3051 855R11	130	3052 129R1	111	3052 327R91	34
3051 609R12	119	3051 860R11	148	3052 132R1	133	3052 328R1	33
3051 613R1	119	3051 860R11	150	3052 183R92	24	3052 329R1	33
3051 614R1	119	3051 861R2	129	3052 188R1	47	3052 330R91	34
3051 615R1	119	3051 861R2	181*	3052 188R1	48	3052 331R1	19
3051 762R91	24	3051 862R2	129	3052 188R1	53	3052 332R1	19
3051 766R24	129	3051 863R2	129	3052 188R1	57	3052 341R91	33
3051 766R2	129*	3051 863R2	181*	3052 189R1	16	3052 344R91	33

* Indique que le numéro de la pièce se trouve mentionné dans la colonne "Désignation"



INDEX NUMÉRIQUE

T-16 FR

NUMÉROS DES PIÈCES	PAGE	NUMÉROS DES PIÈCES	PAGE	NUMÉROS DES PIÈCES	PAGE	NUMÉROS DES PIÈCES	PAGE	
3052 634R1	55	3053 444R91	55	3054 584R1	73*	3056 359R1	127*	
3052 641R91	134	3053 445R91	55	3054 716R91	7	3056 360R1	127*	
3052 673R11	127	3053 452R1	129	3054 717R91	7*	3056 361R1	127*	
3052 674R11	127	3053 452R1	181*	3054 719R1	7	3056 362R91	127	
3052 675R11	127	3053 453R1	133	3054 723R11	47	3056 369R91	55*	
3052 678R11	127	3053 453R1	181*	3054 724R11	47	3056 456R91	55*	
3052 679R11	127	3053 482R91	103	3054 727R11	47	3056 640R91	183	
3052 809R1	45	3053 483R91	103	3054 728R11	47	3056 649R91	183	
3052 810R1	134	3053 485R91	104	3054 767R1	169	3056 656R91	184	
3052 811R1	134	3053 486R91	104	3054 805R1	163			
3052 812R1	134	3053 510R91	172*	3054 834R1	137			
3052 813R1	134	3053 510R91	173	3054 835R1	137			
3052 813R1	181*	3053 511R91	173	3054 899R91	181			
3052 814R1	134	3053 512R1	173	3054 947R11	117			
3052 815R1	134	3053 513R1	173	3054 948R11	117			
3052 873R91	33*	3053 514R1	173	3054 949R91	117			
3052 874R91	33*	3053 515R1	173	3054 950R91	117			
3052 891R91	33*	3053 516R1	173	3054 963R1	21*			
3052 892R91	33*	3053 518R1	173	3054 999R1	143			
3052 899R11	133	3053 520R1	173	3056 002R11	143			
3052 903R1	141	3053 521R1	173	3056 028R91	183	ST	202	78
3052 915R11	130	3053 522R1	173	3056 029R91	183	ST	202	82
3052 915R11	157	3053 523R1	173	3056 030R91	183	ST	205A	166
3052 916R91	183	3053 524R1	173	3056 031R91	183	ST	205A	169
3052 917R1	157	3053 525R1	173	3056 037R91	183	ST	213	79
3052 920R1	21	3053 558R91	21*	3056 038R91	183	ST	215	78
3052 941R1	14*	3053 559R91	19	3056 039R91	184	ST	215	85
3052 941R1	15	3053 566R1	119*	3056 040R91	184	ST	219A	89
3053 010R21	127	3053 646R91	34	3056 044R91	183	ST	269A	89
3053 064R92	144*	3053 655R91	19	3056 045R91	183			
3053 106R1	138*	3053 730R11	127	3056 046R91	183	ST	293	93
3053 107R1	138*	3053 835R1	68*	3056 047R91	183	ST	293	165
3053 108R11	138	3053 835R1	69*	3056 049R91	183			
3053 110R1	137	3053 835R1	87*	3056 050R91	184			
3053 112R2	137	3053 836R91	68*	3056 052R91	184			
3053 113R1	137	3053 836R91	69*	3056 213R1	6			
3053 114R2	137	3053 836R91	87*	3056 221R91	163			
3053 115R11	138	3053 845R1	113	3056 228R91	163			
3053 118R1	138	3054 299R1	126	3056 229R91	163			
3053 119R1	138	3054 300R92	126	3056 308R1	47			
3053 120R1	138	3054 301R1	126	3056 317R91	130			
3053 122R11	137	3054 302R1	126	3056 321R1	133*			
3053 124R1	137	3054 306R91	126	3056 322R91	138			
3053 125R1	137	3054 329R93	143	3056 324R91	138*			
3053 126R1	137	3054 331R1	157	3056 326R1	138			
3053 127R1	137	3054 332R1	157	3056 327R1	138			
3053 129R1	137	3054 388R92	143	3056 328R1	137			
3053 130R2	138	3054 388R92	144*	3056 329R1	137			
3053 131R1	138	3054 389R2	143	3056 330R91	133*			
3053 139R1	138	3054 390R11	143	3056 330R91	137			
3053 209R91	184	3054 391R11	143	3056 331R91	133	11	002VA	103
3053 227R1	45	3054 398R92	184	3056 332R1	137	11	002VA	108
3053 252R1	171	3054 400R92	184	3056 333R91	137	11	002VA	117
3053 253R1	171	3054 402R92	184	3056 334R91	137	11	002VA	147
3053 278R92	157	3054 577R91	55	3056 338R1	137	11	002VA	149
3053 281R1	133*	3054 579R91	55	3056 339R1	137	11	002VA	158
3053 287R91	122	3054 581R11	147	3056 340R1	137			
3053 309R1	129	3054 581R11	149	3056 341R1	138			
3053 402R1	47	3054 583R11	71	3056 342R1	137			
3053 428R1	13	3054 584R11	73	3056 358R1	127*			

* Indique que le numéro de la pièce se trouve mentionné dans la colonne "Désignation"



T-16 FR
2000

CARTÉSIA-PARIS
Printed in France

Mai 1965