

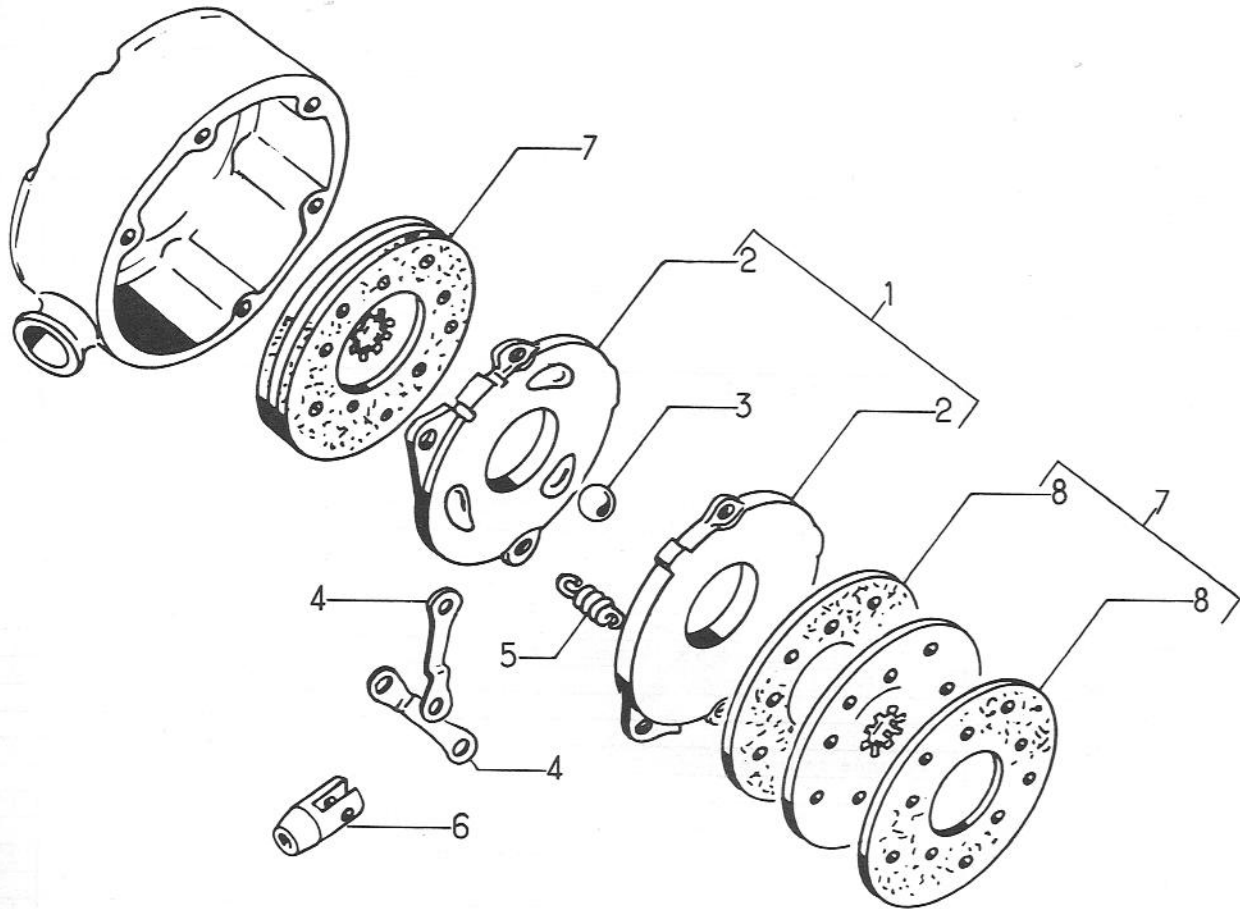


TRACTEURS DIESEL D-326, D-439

T-16 FR

N° DE REPÈRE VUE ÉCLATÉE	NUMÉROS DES PIÈCES	DÉSIGNATION	QUANTITÉ REQUISE	
			D. 326	D. 439
PEDALES DE FREINS Frein à main *				
1	716 377 R12	Pédale de frein droite avec 1 graisseur 739 159 R91	1	1
	739 159 R91	Graisseur coudé 90°	1	1
2	Q 121	Rondelle plate 32, 5 x 51 x 1, 5 mm	2	2
3	716 378 R12	Pédale de frein gauche avec 1 ressort à lame 51 293-D et 1 rivet 104 087	1	1
4	51 293 D	Ressort à lame de loquet	1	1
	104 087	Rivet 6, 4 x 29 mm	1	1
5	718 862 R1	Ressort de rappel	2	2
	103 407	Goupille fendue 5 x 25 mm	2	2
6	716 382 R11	Arbre des pédales de frein	1	1
	103 421	Goupille fendue 6 x 45 mm	1	1
	117 980	Clavette Woodruff n°19	1	1
7	716 380 R92	Levier de frein à main avec 1 poignée 713 357 R1 - 2-104 112 - 2-932 195R1	1	
		2 - 932 223 R1 et 1 cliquet 713 356 R1		
	104 112	Rivet 9, 5 x 22, 2 mm	2	
	932 195 R1	Rivet tubulaire 5 x 18 mm	2	
	932 223 R1	Rivet 4 x 15 mm	2	
8	713 357 R1	Poignée de levier (2 demi-poignées)	1	
9	716 551 R11	Secteur denté	1	
10	Q 1 504	Rondelle plate 10, 5 x 22 x 1, 5 mm	2	
11	713 356 R1	Cliquet de blocage	1	
12	714 539 R1	Chape réglable	2	2
13	714 540 R11	Tringle de commande avec 1 écrou 102 635 soudé	2	
	718 740 R11	Tringle de commande avec 1 105 606 - écrou soudé		2
	102 635	Ecrou hexagonal 9, 5 mm - gros filet	2	2
	933 162 R1	Ecrou hexagonal 9, 5 mm - gros filet pas à gauche	2	2
14	711 204 R1	Chape réglable	2	2
	103 496	Axe de chape	4	4
	103 384	Goupille fendue 3 x 20 mm	4	4
	714 455 R1	Axe de levier de frein à main (voir page 161)	1	1
	Q 2 925	Goupille élastique 6, 5 x 32 mm	1	1
	714 576 R3	Moyeu de levier de frein (voir page 161)	1	
	15 008 R1	Vis à collet carré 9, 5 x 24, 4 mm - gros filet	3	3
	102 635	Ecrou hexagonal 9, 5 mm	3	3
	3 050 221 R1	Rondelle frein 9, 5 mm	3	3

* Le frein à main du tracteur D-439 est monté d'origine, vous trouverez page 160, le détail de cet ensemble qui est strictement le même que le colis Machine du D-326



N° DE REPÈRE VUE ÉCLATÉE	NUMÉROS DES PIÈCES	DÉSIGNATION	QUANTITÉ REQUISE	
			D. 326	D. 439
FREINS - DETAIL ET PIÈCES CONNEXES			D. 326	D. 439
1	715 062 R93	Plateau de pression complet, comprenant :	2	
		1 - 103 496 Axe		
		1 - 103 384 Goupille		
		3 - 16 028 R1 Bille		
		2 - 716 953 R1 Plateau de pression		
		2 - 711 201 R1 Bielle		
		1 - 711 204 R1 Chape		
		2 - 711 355 R1 Vis à tête carrée		
		2 - 103 025 Ecrou hexagonal 7,9 mm		
		2 - 3 050 129 R1 Rondelle frein 7,9 mm		
		2 - 711 356 R1 Ressort		



TRACTEURS DIESEL D-326, D-439

T-16 FR

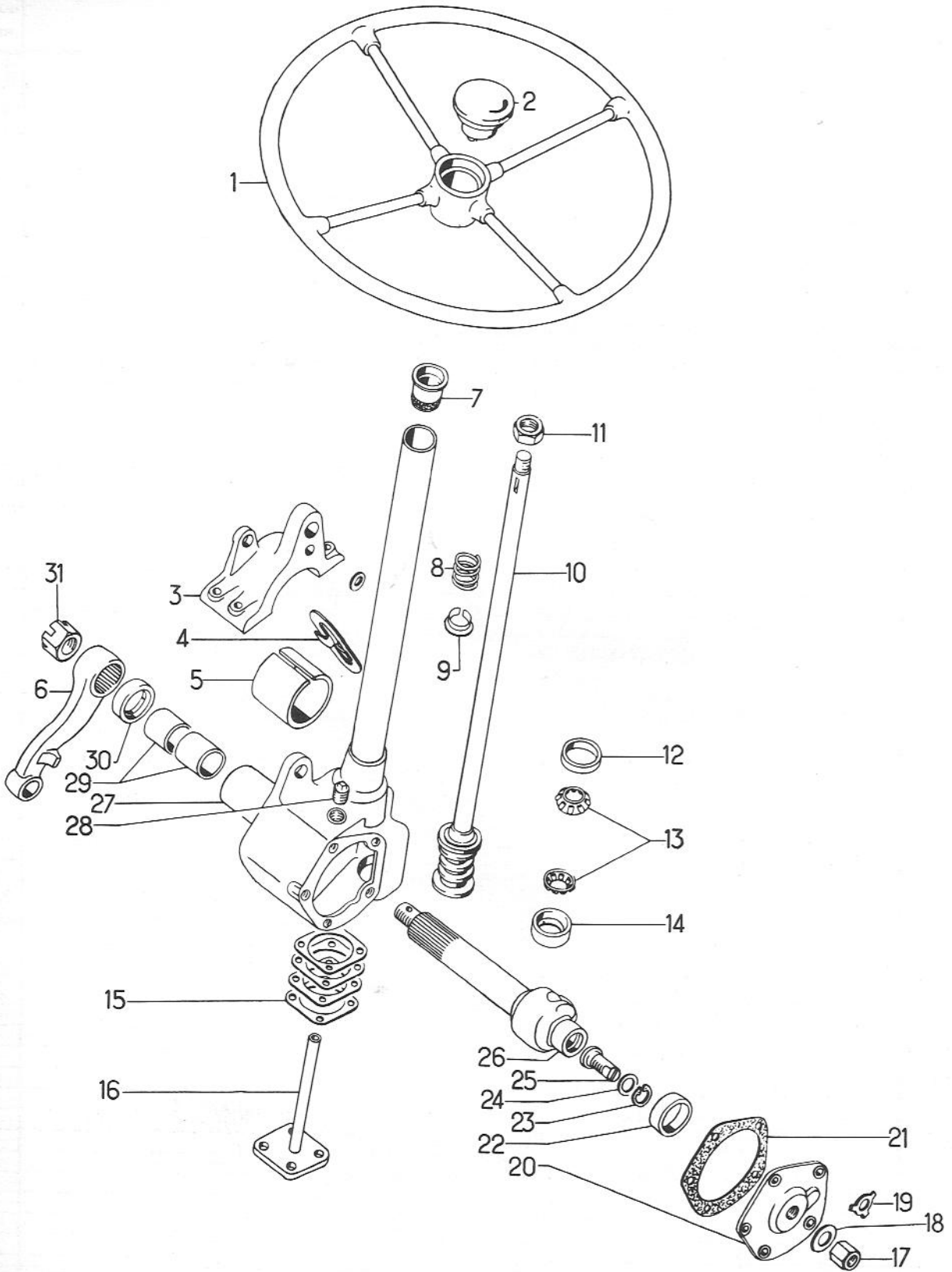
N° DE REPÈRE VUE ÉCLATÉE	NUMÉROS DES PIÈCES	DÉSIGNATION	QUANTITÉ REQUISE	
			D. 326	D. 439
FREINS - DETAIL ET PIÈCES CONNEXES (suite)				
	717 057 R91	Plateau de pression complet, comprenant :		
		1 - 103 496 Axe		2
		1 - 103 384 Goupille		
		3 - 16 028 R1 Bille		
		1 - 711 204 R1 Chape		
		2 - 711 355 R1 Vis à tête carrée		
		2 - 103 025 Ecrou hexagonal 7,9 mm		
		2 - 3 050 129 R1 Rondelle frein 7,9 mm		
		2 - 711 356 R1 Ressort		
		2 - 717 058 R1 Bielle		
		2 - 717 059 R1 Plateau de pression		
2	716 953 R1	Plateau de pression	4	
	717 059 R1	Plateau de pression		4
	711 355 R1	Vis à tête carrée 7,9 mm	4	4
	103 025	Ecrou hexagonal 7,9 mm - filet fin	4	4
	3 050 129 R1	Rondelle frein 7,9 mm	4	4
3	16 028 R1	Bille de plateau	6	6
4	711 201 R1	Bielle de commande	4	
	717 058 R1	Bielle de commande		4
5	711 356 R1	Ressort d'extension	4	4
6	711 204 R1	Chape de bielle	2	2
	103 496	Axe de chape	2	2
	103 384	Goupille fendue 3 x 20 mm		
7	711 319 R12	Disque de friction complet, comprenant :	4	
		1 - ϕ 711 319 R1 Disque		
		2 - 711 348 R2 Garniture		
		10 - 933 093 R1 Rivet		
	717 769 R91	Disque de friction complet, comprenant :		4
		1 - ϕ 717 060 R11 Disque		
		2 - 717 061 R1 Garniture		
		12 - 933 093 R1 Rivet		
8	711 348 R2	Garniture de frein	8	
	717 061 R1	Garniture de frein		8
	933 093 R1	Rivet tubulaire	40	44
	713 255 R93	Jeu de 8 garnitures et 40 rivets de frein	x	

x Suivant besoin



CHASSIS

T-16 FR





TRACTEURS DIESEL D-326, D-439

T-16 FR

N° DE REPÈRE VUE ÉCLATÉE	NUMÉROS DES PIÈCES	DÉSIGNATION	QUANTITÉ REQUISE	
			D. 326	D. 439
DIRECTION				
1	3 052 049 R1	Volant de direction (interchangeable avec 3 052 050 R1)	1	
	3 052 051 R1	Volant de direction (interchangeable avec 3 052 052 R1)		1
2	710 721 R2	Chapeau de volant et bouton d'avertisseur	1	1
3	714 687 R2	Palier de boîtier de direction	1	1
	179 887	Vis à tête hexagonale 12,7 x 44,5 mm - gros filet	4	4
	3 050 128 R1	Rondelle frein 12,7 mm	4	4
4	717 113 R1	Joint de colonne de direction		1
5	714 904 R1	Entretoise	1	
6	715 857 R3	Bielle de direction	1	
	718 594 R1	Bielle de direction		1
3 052 047 R91		Mécanisme de direction complet (Type GD, 28A) pour D-326, comprenant les pièces des repères 7 à 31 inclus	1	
	179 841	Vis à tête hexagonale 9,5 x 31,8 mm - gros filet	1	
	3 050 221 R1	Rondelle frein 9,5 mm	1	
	Q 1 504	Rondelle plate 10,5 x 22 x 1,5 mm	1	
3 052 048 R91		Mécanisme de direction complet (Type GD, 48) pour D-439, comprenant les pièces des repères 7 à 31 inclus excepté repère 18		1
	179 889	Vis à tête hexagonale 12,7 x 50,8 mm - gros filet		1
	102 637	Écrou hexagonale 12,7 mm - gros filet		1
	3 050 128 R1	Rondelle frein 12,7 mm		1
	11 002 VA	Rondelle plate 13,5 x 22,2 x 1,5 mm		1
7	715 852 R1	Bague d'arbre	1	
	718 145 R1	Bague d'arbre		1
8	715 854 R1	Ressort	1	
	718 147 R1	Ressort		1
9	715 853 R1	Guide de ressort	1	
	718 146 R1	Guide de ressort		1
10	3 053 482 R91	Arbre de direction et vis globique avec roulements, écrou et clavette	1	
	3 053 483 R91	Arbre de direction et vis globique avec roulements, écrou et clavette		1
11	933 067 R1	Écrou d'arbre de direction M. 20	1	
	933 316 R1	Écrou d'arbre de direction M. 22		1
	712 761 R1	Clavette 5 x 7,5 mm	1	1
12	715 841 R1	Cuvette de roulement supérieur	1	
	718 141 R1	Cuvette de roulement supérieur		1
13	715 843 R1	Roulement à rouleaux	2	
	718 142 R1	Roulement à rouleaux		2
14	715 842 R1	Cuvette de roulement inférieur	1	
	718 140 R1	Cuvette de roulement inférieur		1



CHASSIS

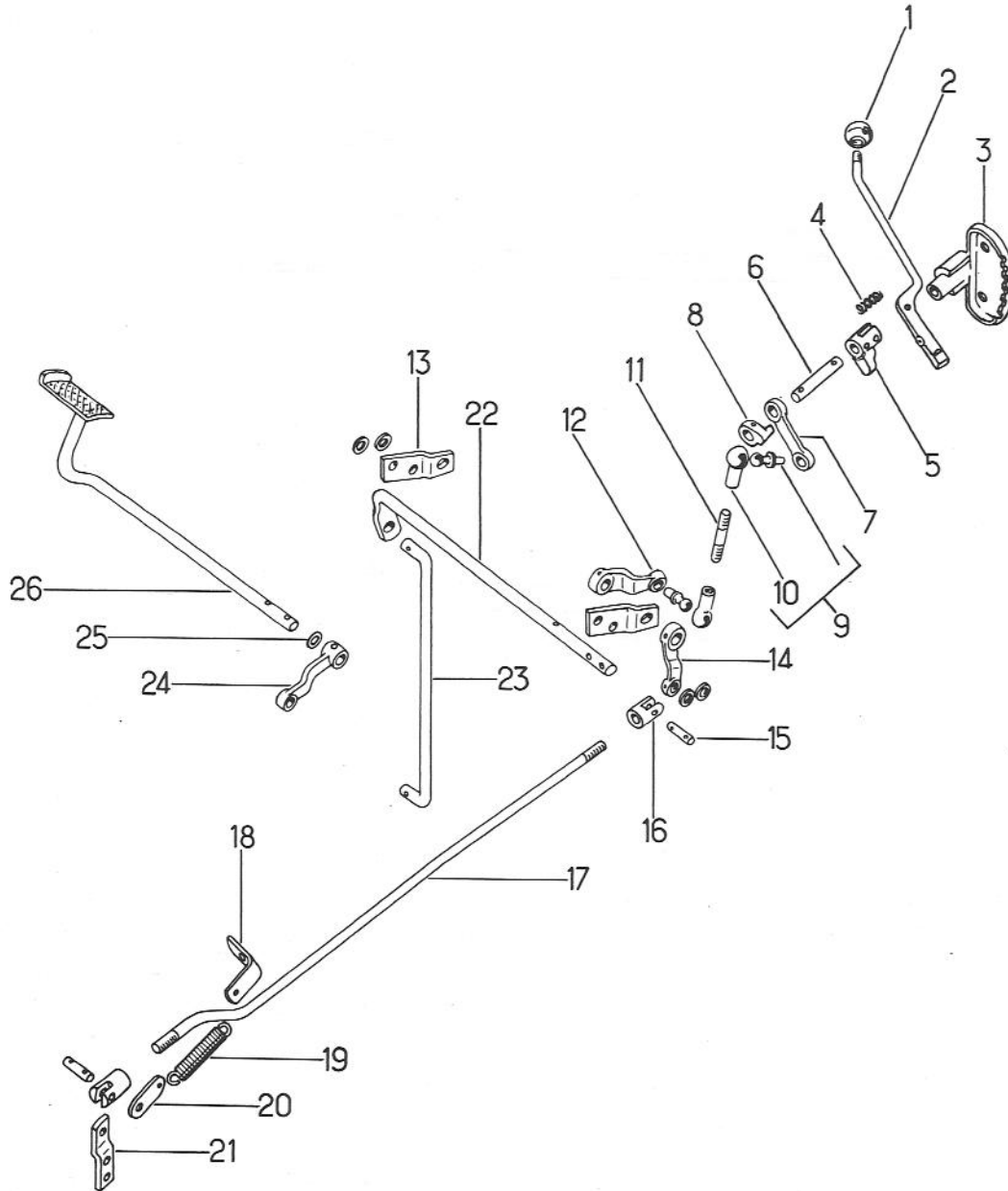
T-16 FR

N° DE REPÈRE VUE ÉCLATÉE	NUMÉROS DES PIÈCES	DÉSIGNATION	QUANTITÉ REQUISE	
			D. 326	D. 439
DIRECTION (suite)				
15	715 856 R91	Jeu de 4 cales de réglage	x	
	718 149 R91	Jeu de 4 cales de réglage		x
16	716 026 R91	Couvercle avec guide de câble pour avertisseur	1	
	718 148 R91	Couvercle avec guide de câble pour avertisseur		1
	930 269 R1	Vis à tête hexagonale M. 8 x 18 mm	4	
	930 319 R1	Vis à tête hexagonale M. 10 x 20 mm		4
	3 050 129 R1	Rondelle frein 7, 9 mm	4	
	3 050 221 R1	Rondelle frein 9, 5 mm		4
17	716 607 R1	Ecrou de vis de réglage M. 14	1	1
18	715 839 R1	Rondelle joint	1	
19	933 119 R1	Frein de vis	2	
	716 487 R1	Frein de vis		5
20	716 018 R91	Couvercle de boîtier de direction	1	
	718 137 R91	Couvercle de boîtier de direction avec 1 bague 718 138 R1		1
	930 318 R1	Vis à tête hexagonale M. 8 x 22 mm	5	5
	3 050 129 R1	Rondelle frein 7, 9 mm	3	
21	716 021 R1	Joint de couvercle	1	
	718 136 R1	Joint de couvercle		1
22	718 138 R1	Bague		1
23	715 849 R1	Circlip	1	1
24	715 848 R91	Jeu de 9 rondelles d'épaisseur de 2, 1 mm à 2, 5 mm	x	x
25	716 024 R1	Vis de réglage d'arbre à galet	1	1
26	716 023 R91	Arbre à galet	1	
	718 143 R91	Arbre à galet		1
27	3 053 485 R91	Boîtier de direction avec 2 bagues et 1 joint d'étanchéité	1	
	3 053 486 R91	Boîtier de direction avec 2 bagues et 1 joint d'étanchéité		1
28	712 725 R1	Bouchon de remplissage	1	
	712 739 R1	Bouchon de remplissage		1
29	715 834 R1	Bague de boîtier de direction	2	
	718 134 R1	Bague de boîtier de direction		2
30	715 835 R91	Joint d'étanchéité	1	
	718 135 R91	Joint d'étanchéité		1
31	712 734 R1	Ecrou de bielle de direction	1	
	933 317 R1	Ecrou de bielle de direction		
	103 409	Goupille fendue 5 x 40 mm	1	
	103 423	Goupille fendue 6 x 55 mm		1

x Suivant besoin



NOTES





TRACTEURS DIESEL D-326, D-439

T-16 FR

N° DE REPÈRE VUE ÉCLATÉE	NUMÉROS DES PIÈCES	DÉSIGNATION	QUANTITÉ REQUISE	
			D. 326	D. 439
COMMANDES D'ACCELERATEUR				
1	714 987 R1	Boule de levier de commande à main	1	1
2	714 958 R1	Levier de commande	1	1
3	714 953 R2	Secteur de levier	1	1
	113 995	Vis à tête ronde fendue 6,4 x 12,7 mm - filet fin	2	2
	3 052 189 R1	Rondelle frein 6,4 mm	2	2
4	715 729 R1	Ressort	1	1
5	714 995 R1	Support d'articulation de levier	1	1
	932 229 R1	Goupille élastique 4 x 20 mm	1	1
6	714 954 R1	Axe de levier	1	1
7	714 956 R21	Biellette d'articulation	1	1
8	714 957 R1	Butée de levier	1	1
9	714 962 R11	Rotule complète, comprenant :	2	2
		1 - ϕ 714 962 R1 Rotule inférieure		
		1 - 714 963 R1 Rotule supérieure		
10	714 963 R1	Rotule supérieure	2	2
11	714 961 R1	Vis de réglage de rotule	1	1
	933 069 R1	Ecrou hexagonal M. 5	2	2
12	715 416 R11	Biellette complète	1	1
13	714 943 R1	Support de tringle d'accélérateur	2	2
	179 796	Vis à tête hexagonale 6,4 x 22,2 mm - gros filet	4	4
	109 084	Ecrou hexagonal 6,4 mm - gros filet	4	4
	3 052 189 R1	Rondelle frein 6,4 mm	4	4
	Q 392	Rondelle plate 7,11 x 19,05 x 1,2 mm	4	4
14	714 942 R1	Biellette de tringle	1	1
	932 229 R1	Goupille élastique 4 x 20 mm	1	1
15	710 549 R1	Axe de biellette	2	2
	112 527	Goupille fendue 2 x 10 mm	2	2
	103 373	Goupille fendue 2 x 10 mm	2	2
16	716 295 R1	Chape de tringle	2	2
	103 026	Ecrou hexagonal 9,5 mm - filet fin	2	2

ϕ N'est pas fourni séparément.



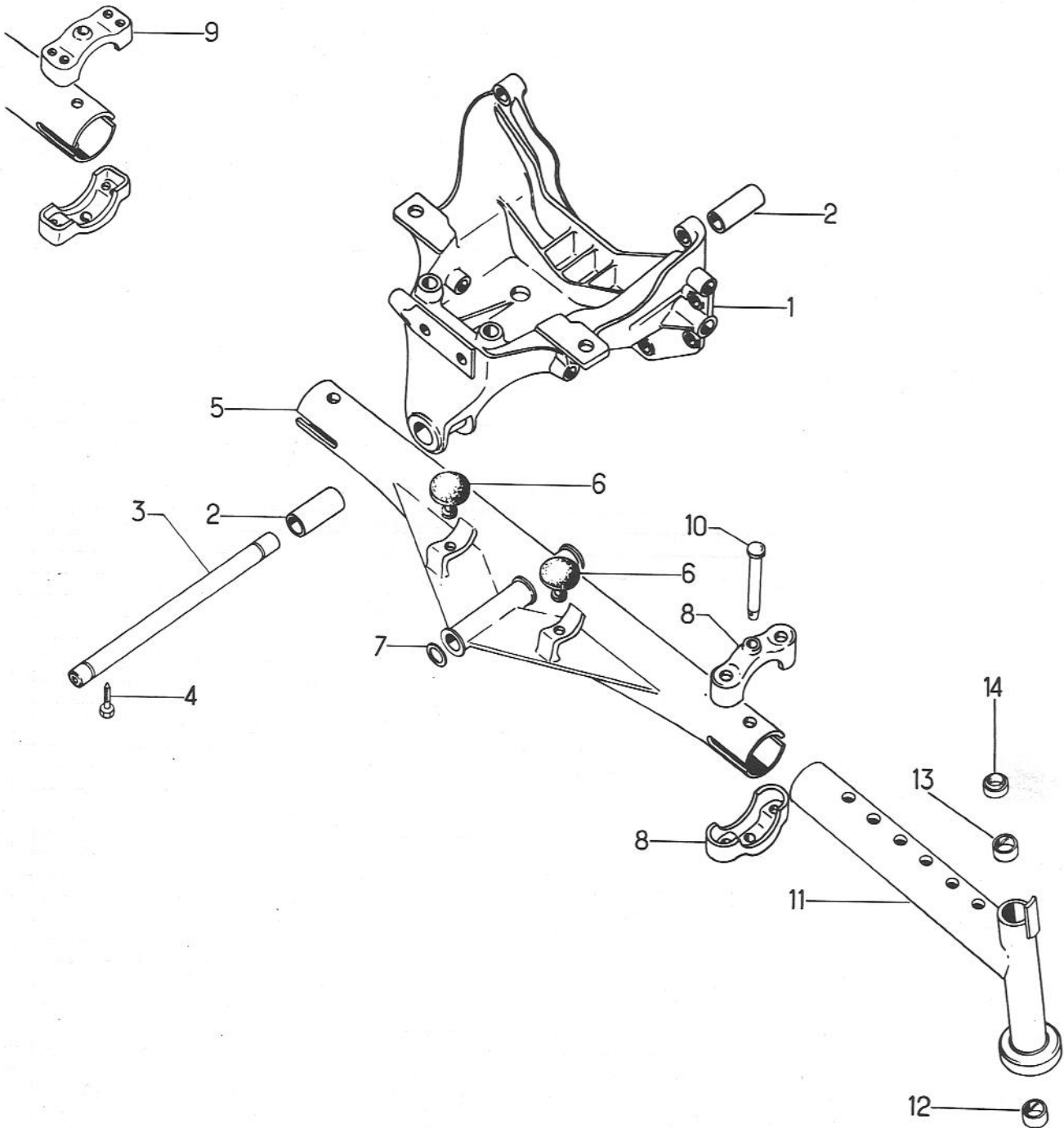
CHASSIS

T-16 FR

N° DE REPÈRE VUE ÉCLATÉE	NUMÉROS DES PIÈCES	DÉSIGNATION	QUANTITÉ REQUISE	
			D. 326	D. 439
COMMANDES D'ACCELERATEUR (suite)				
17	3 052 315 R1	Tringle de commande du régulateur	1	
	3 052 316 R1	Tringle de commande du régulateur		1
18	718 029 R1	Patte d'attache de ressort de rappel	1	1
	716 294 R1	Ressort de rappel	1	1
20	715 514 R1	Attache de ressort	1	1
	3 052 314 R1	Levier de régulateur	1	1
21	3 052 189 R1	Rondelle frein 6,4 mm	1	1
	930 105 R1	Vis à tête hexagonale M. 6 x 20 mm	1	1
22	714 941 R1	Tringle d'accélérateur	1	1
	932 229 R1	Goupille élastique 4 x 20 mm	1	1
23	714 940 R1	Tringle de renvoi	1	1
	107 763	Goupille fendue 3 x 15 mm	2	2
24	716 389 R1	Biellette de pédale	1	1
	932 040 R1	Goupille élastique 4 x 25 mm	1	1
25	11 002 VA	Rondelle plate 13,5 x 22 x 1,5 mm	1	1
26	716 387 R13	Pédale d'accélérateur complète	1	1
	102 437	Vis six pans creux 6,4 x 44,5 mm - gros filet	1	1
	109 084	Ecrou hexagonal 6,4 mm - gros filet	1	1
	932 229 R1	Goupille élastique 4 x 20 mm	1	1



NOTES





TRACTEURS DIESEL D-326, D-439

T-16 FR

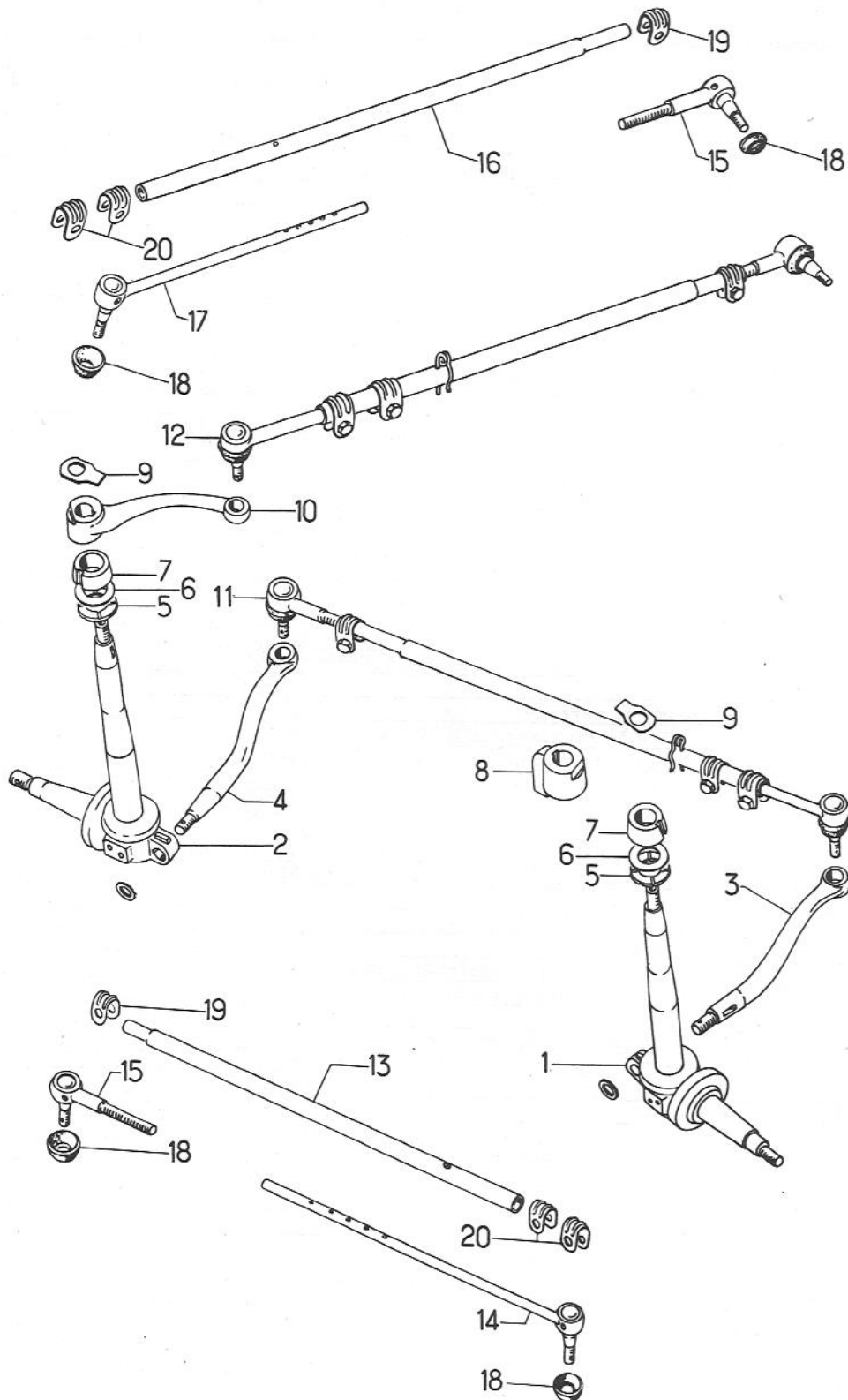
N° DE REPÈRE VUE ÉCLATÉE	NUMÉROS DES PIÈCES	DÉSIGNATION	QUANTITÉ REQUISE	
			D. 326	D. 439
ESSIEU AVANT REGLABLE				
1	714 508 R31	Support d'essieu avant avec 2 bagues 714 951 R1 et 1 graisseur 739 159 R91	1	1
	179 886	Vis à tête hexagonale 12,7 x 41,2 mm - gros filet	2	2
	3 050 128 R1	Rondelle frein 12,7 mm	2	2
	3 052 192 R1	Rondelle frein 15,8 mm	6	6
	713 814 R1	Vis à tête hexagonale 15,8 x 51 mm - gros filet	5	5
	714 253 R1	Vis à tête hexagonale 15,8 x 76 mm - gros filet	1	1
	739 159 R91	Graisseur coudé (90°)	1	1
2	714 951 R1	Bague de support d'essieu	2	2
3	714 517 R21	Axe pivot d'essieu avant avec 1 graisseur 739 154 R91	1	1
	739 154 R91	Graisseur droit	1	1
4	714 952 R1	Vis de blocage d'axe pivot 9,5 x 22 mm - gros filet	1	1
	114 503	Ecrou hexagonal 9,5 mm - gros filet	1	1
5	714 512 R94	Essieu avant	1	1
6	711 444 R2	Tampon amortisseur	2	2
7	715 560 R3	Cale d'épaisseur 32,5 x 58 x 0,5 mm	x	x
8	711 152 R2	Bride de serrage	4	
	271 592	Vis à tête hexagonale 15,8 x 82,6 mm - gros filet	4	
	103 030	Ecrou hexagonal 15,8 mm - gros filet	4	
	3 052 129 R1	Rondelle frein 15,8 mm	4	
9	717 099 R1	Bride de serrage		8
	181 445	Vis à tête hexagonale 12,7 x 95,3 mm - gros filet		8
	103 028	Ecrou hexagonal 12,7 mm - gros filet		8
	3 050 128 R1	Rondelle frein 12,7 mm		
10	711 153 R2	Cheville de bride (interchangeable avec 716 604 R11)	2	2
	103 384	Goupille fendue 2 x 20 mm	2	2
11	3 051 244 R92	Extension gauche comprenant les repères 12 - 13 et 14	1	1
	3 051 247 R92	Extension gauche comprenant les repères 12 - 13 et 14	1	1
12	714 519 R3	Douille inférieure	2	2
13	714 921 R3	Douille supérieure	2	2
14	716 951 R91	Joint d'étanchéité	2	2

x Suivant besoin



CHASSIS

T-16 FR



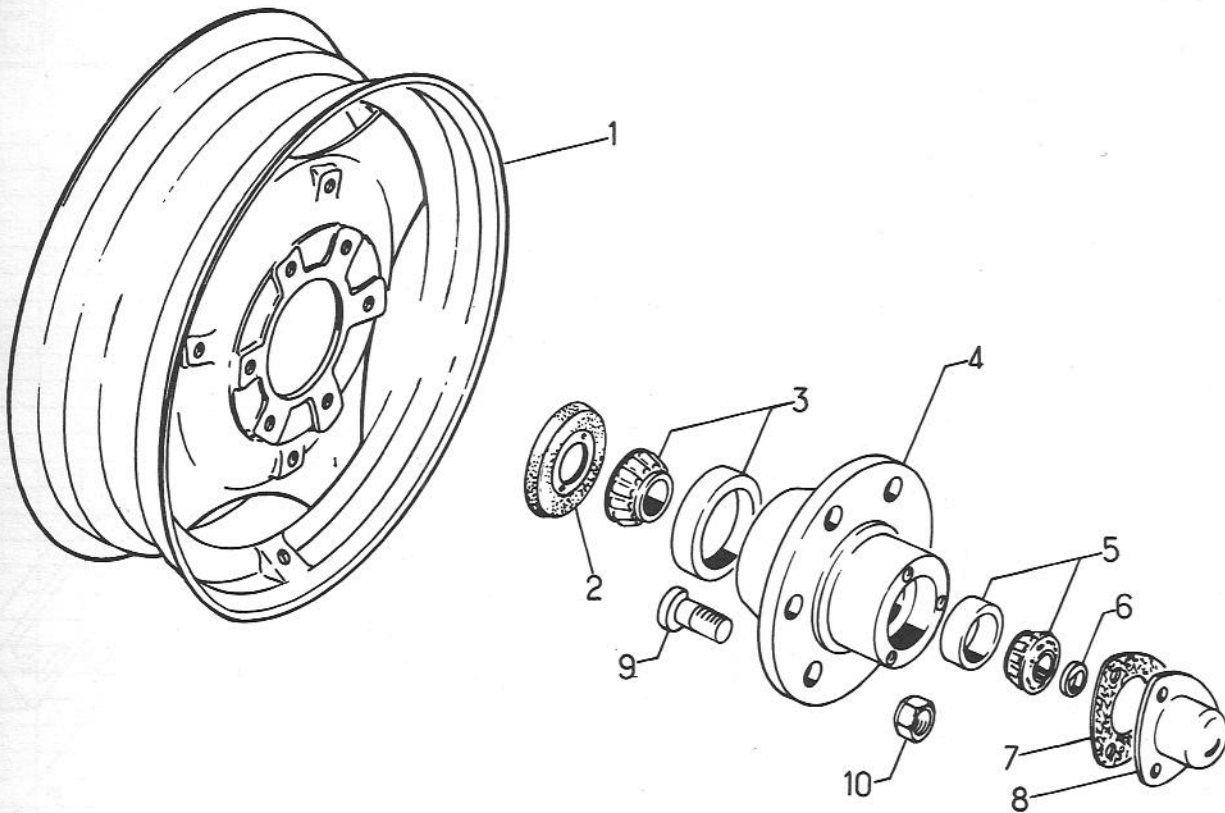


TRACTEURS DIESEL D-326, D-439

T-16 FR

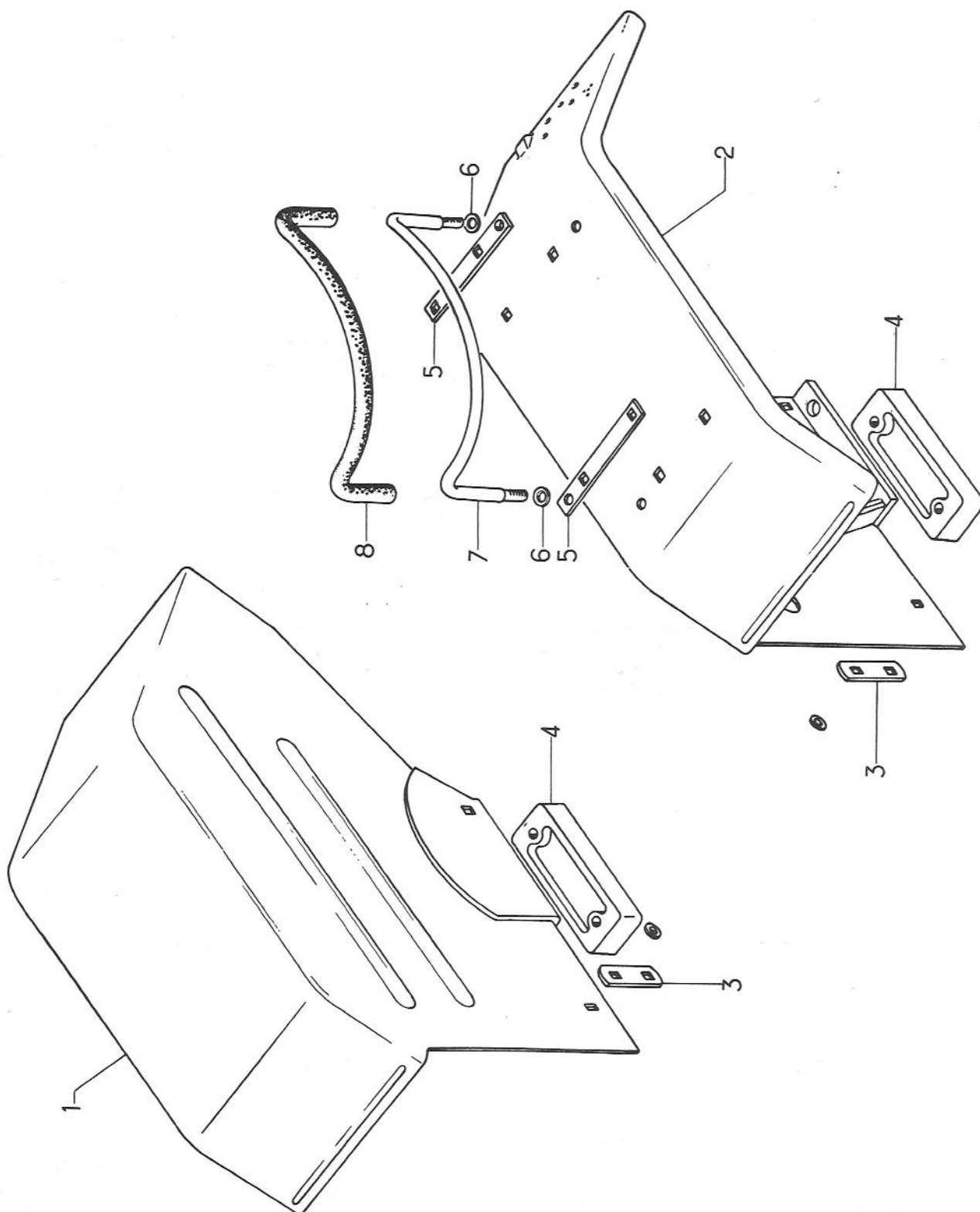
N° DE REPÈRE VUE ÉCLATÉE	NUMÉROS DES PIÈCES	DÉSIGNATION	QUANTITÉ REQUISE	
			D. 326	D. 439
FUSEES ET BARRE DE DIRECTION - BARRE D'ACCOUPEMENT				
1	714 065 R22	Fusée de direction gauche avec 1 graisseur 739 154 R91 et 1 - 739 159 R91	1	1
2	714 066 R22	Fusée de direction droite avec 1 graisseur 739 154 R91 et 1 - 739 159 R91	1	1
	218 200	Ecrou hexagonal 22,2 - gros filet	2	2
	124 552	Clavette Woodruff n°13	2	2
	427 639	Ecrou hexagonal crénelé 19 mm - gros filet	2	2
	103 398	Goupille fendue 4 x 20 mm	2	2
	739 154 R91	Graisseur droit	2	2
	739 159 R91	Graisseur coudé 90°	2	2
3	714 533 R2	Biellette gauche	1	1
4	714 534 R2	Biellette droite	1	1
	427 639	Ecrou hexagonal crénelé 19 mm - gros filet	2	2
	103 398	Goupille fendue 4 x 20 mm	2	2
	Q 3 501	Rondelle plate 20 x 32 x 1,5 mm	2	2
	124 547	Clavette Woodruff n°7	2	2
5	3 053 845 R1	Rondelle de butée	2	2
6	718 266 R1	Rondelle de réglage 30 x 57 x 0,2 mm	x	x
7	714 530 R1	Entretoise	2	2
8	714 467 R2	Guide sur côté gauche	1	1
9	711 597 R1	Frein d'écrou de fusée	2	2
10	714 532 R2	Bras de commande	1	1
11	714 537 R92	Barre d'accouplement complète comprenant les repères 13-14-15-18-19-20	1	1
12	714 538 R93	Barre de commande de direction complète comprenant les repères 15 - 16 17 - 18 - 19 - 20	1	
	714 536 R93	Barre de commande de direction complète comprenant les repères 15 - 16 17 - 18 - 19 - 20		1
13	716 201 R1	Barre d'accouplement nue	1	1
14	716 202 R91	Rotule longue de barre d'accouplement avec 1 graisseur 712 992 R91 - 1 écrou 933 169 R1 et 1 cache poussière 713 002 R1	1	1
15	716 195 R91	Rotule courte avec 1 graisseur 712 992 R91 - 1 écrou 933 169 R1 et 1 cache poussière 713 002 R1	2	2
16	716 204 R1	Barre de commande de direction nue	1	
	716 197 R1	Barre de commande de direction nue		1
17	716 205 R91	Rotule longue de barre de direction avec 1 graisseur 712 992 R91 - 1 écrou 933 169 R1 et 1 cache poussière 713 002 R1	1	
	716 199 R91	Rotule longue de barre de direction avec 1 graisseur 712 992 R91 - 1 écrou 933 169 R1 et 1 cache poussière 713 002 R1		1
	933 169 R1	Ecrou hexagonal crénelé M. 12	4	4
	103 385	Goupille fendue 3 x 25 mm	4	4

x Suivant besoin



N° DE REPÈRE VUE ÉCLATÉE	NUMÉROS DES PIÈCES	DÉSIGNATION	QUANTITÉ REQUISE	
			D. 326	D. 439
ROUES AVANT ET JANTES				
1	714 717 R91	Jante de roue avant (3,25-D x 16) pour pneu de 5,00 x 16 ou 5,50 x 16	2	2
	712 526 R14	Jante de roue avant (4,00-E x 16) pour pneu de 6,00 x 16	x	x
	718 424 R21	Jante de roue avant (5,50-F x 16) pour pneu de 7,50 x 16		x
2	716 588 R91	Joint d'étanchéité (interchangeable avec 3 050 400 R91)	2	2
3	714 525 R91	Roulement intérieur	2	2
4	714 713 R4	Moyeu de roue avant	2	2
5	714 527 R91	Roulement extérieur	2	2
6	714 917 R1	Rondelle plate 19,5 x 40 x 4 mm	2	2
7	49 116 D	Joint de chapeau de moyeu	2	2
8	713 238 R1	Chapeau de moyeu	2	2
	179 812	Vis tête hexagonale 7,9 x 12,7 mm - gros filet	6	6
	3 050 129 R1	Rondelle frein 7,9 mm	6	6
9	711 294 R1	Vis de fixation de jante 12,7 x 41,2 mm - filet fin	12	12
10	711 295 R1	Ecrou de fixation de jante 12,7 mm - filet fin	12	12

x Suivant besoin





TRACTEURS DIESEL D-326, D-439

T-16 FR

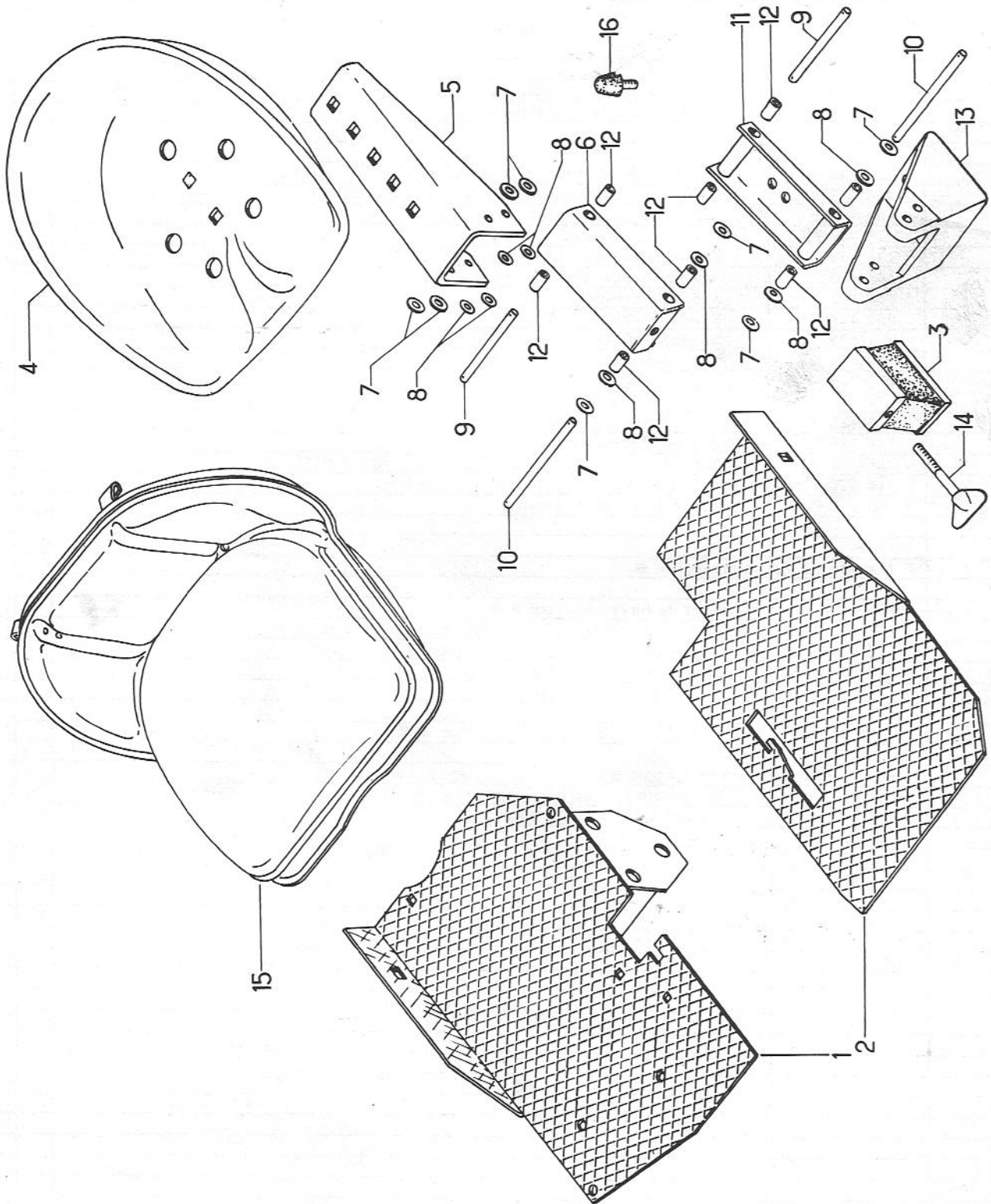
N° DE REPERE VUE ÉCLATÉE	NUMÉROS DES PIÈCES	DÉSIGNATION	QUANTITÉ REQUISE	
			D. 326	D. 439
GARDE-BOUE ENVELOPPANT				
1	3 054 950 R91	Garde-boue droit (montage avec pneu de 10 x 28)	1	1
	3 054 948 R11	Garde-boue droit (montage avec pneu de 11 x 28, 11 x 36 et 12 x 28)	1	1
2	3 054 949 R91	Garde-boue gauche (montage avec pneu de 10 x 28)	1	1
	3 054 947 R11	Garde-boue gauche (montage avec pneu de 11 x 28, 11 x 36 et 12 x 28)	1	1
	186 299	Vis à tête hexagonale 15,8 x 187,3 mm - gros filet	8	8
	15 002 R1	Vis à collet carré 9,5 x 22,2 mm - gros filet	4	4
	102 639	Ecrou hexagonal 15,8 mm - gros filet	8	8
	102 635	Ecrou hexagonal 9,5 mm - gros filet	4	4
	3 050 192 R1	Rondelle frein 15,8 mm	8	8
	3 050 221 R1	Rondelle frein 9,5 mm	4	4
	Q 1 504	Rondelle plate 10,5 x 22 x 1,5 mm	4	4
	930 260 R1	Vis à tête hexagonale 15,8 x 247,7 mm *		4
	3	714 425 R1	Plaque de connexion *	
714 570 R1		Plaque de connexion	2	2
15 002 R1		Vis à collet carré 9,5 x 22,2 mm - gros filet	2	2
114 503		Ecrou hexagonal 9,5 mm - gros filet	2	2
3 050 221 R1		Rondelle frein 9,5 mm	2	2
4	714 426 R1	Entretoise *	2	8
5	716 538 R1	Renfort de barre d'appui **	2	2
	15 001 R1	Vis à collet carré 7,9 x 22,2 mm - gros filet	2	2
	102 634	Ecrou hexagonal 7,9 mm - gros filet	2	2
	3 050 129 R1	Rondelle frein 7,9 mm	2	2
6	11 002 VA	Rondelle plate 13,5 x 22 x 1,5 mm **	2	2
7	716 537 R1	Barre d'appui **	1	1
	102 637	Ecrou hexagonal 12,7 mm - gros filet	2	2
	3 050 128 R1	Rondelle frein 12,7 mm	2	2
8	716 539 R1	Tube caoutchouc **	1	1

* pour pneu de 11 x 36
 ** peut-être commandé en équipement complet au Service "Machines"
 voir page 184



CHASSIS

T-16 FR



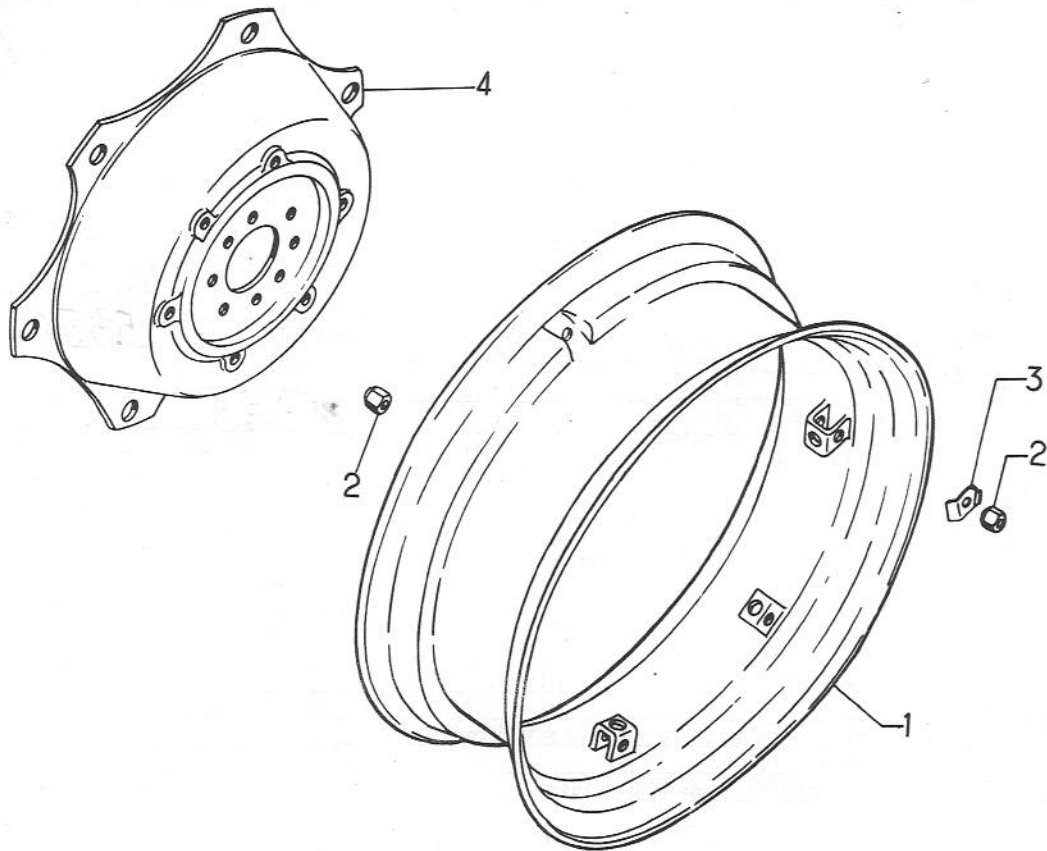


TRACTEURS DIESEL D-326, D-439

T-16 FR

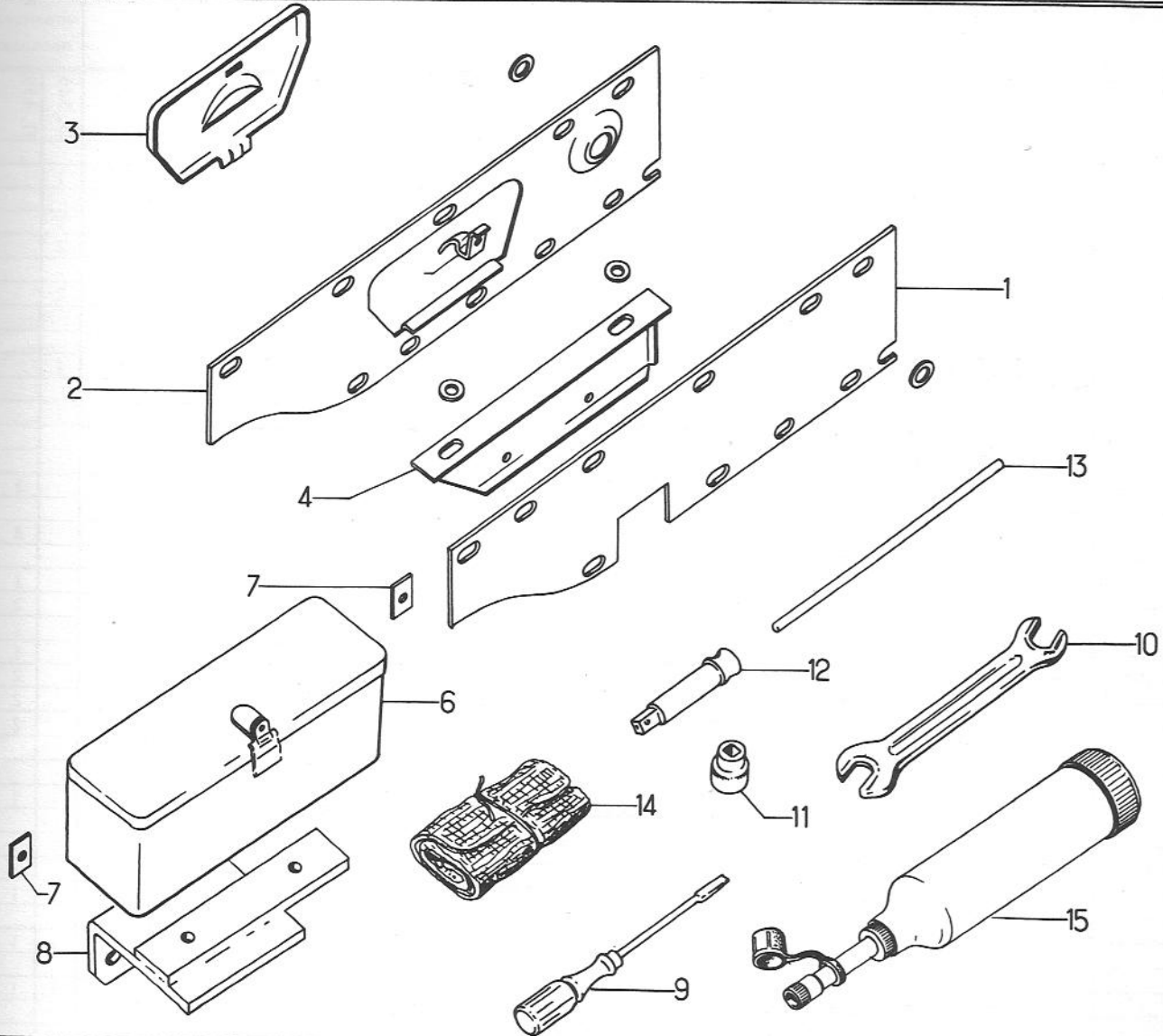
N° DE REPÈRE VUE ÉCLATÉE	NUMÉROS DES PIÈCES	DÉSIGNATION	QUANTITÉ REQUISE	
			D. 326	D. 439
SIEGE ET REPOSE-PIEDS				
1	716 385 R23	Repose-pied droit	1	
	717 259 R95	Repose-pied droit		1
2	716 532 R11	Repose-pied gauche	1	1
	3 050 221 R1	Rondelle frein 9,5 mm	10	10
	179 840	Vis à tête hexagonale 9,5 x 28,5 mm - gros filet	4	4
3	3 051 615 R1	Silentblock (interchangeable avec 3 053 566 R1)	1	1
	179 834	Vis à tête hexagonale 9,5 x 39,6 mm - gros filet	2	2
4	713 142 R1	Siège (interchangeable avec 714 663 R1)	1	1
	M 488 1/4	Vis à collet carré 12,7 x 29,3 mm - gros filet	2	2
	102 637	Ecrou hexagonal 12,7 mm - gros filet	2	2
	3 050 128 R1	Rondelle frein 12,7 mm	2	2
5	3 051 603 R1	Support articulé	1	1
6	3 051 609 R12	Support supérieur de siège avec 4 bagues 3 051 607 R1	1	1
	179 838	Vis à tête hexagonale 9,5 x 22,2 mm - gros filet	1	1
7	Q 1 504	Rondelle plate 10,5 x 22 x 1,5 mm	8	8
8	Q 3 641	Rondelle plate 10 x 19 x 0,6 mm	x	x
9	3 051 613 R1	Axe de support de siège	2	2
10	3 051 614 R1	Axe de support de siège	2	2
	932 229 R1	Goupille plastique 4 x 20 mm	8	8
11	3 051 606 R11	Support inférieur de siège avec 4 bagues 3 051 607 R1	1	1
12	3 051 607 R1	Bague de support	8	8
13	3 052 045 R1	Support de siège	1	1
	3 050 129 R1	Rondelle frein 7,9 mm	1	1
	179 818	Vis à tête hexagonale 7,9 x 25,4 mm - gros filet	1	1
	179 839	Vis à tête hexagonale 9,5 x 25,4 mm - gros filet	2	2
14	3 050 604 R11	Vis à oreilles	1	1
15	3 050 773 R91	Coussin de siège *	1	1
16	715 022 R1	Amortisseur de siège (sur carter de relevage hydraulique)	1	1

* A commander au Service "Machines" voir page 183
x Suivant besoin



N° DE REPÈRE VUE ÉCLATÉE	NUMÉROS DES PIÈCES	DÉSIGNATION	QUANTITÉ REQUISE	
			D. 326	D. 439
ROUES ARRIERE				
1	711 954 R92	Jante de roue arrière (W. 9 x 28) pour pneu de 10 x 28	2	2
	712 504 R12	Jante de roue arrière (W10 x 28) pour pneu de 11 x 28	2	2
	716 517 R12	Jante de roue arrière (W10 x 36) pour pneu de 11 x 36		x
	786 146 R91	Jante de roue arrière (W10 x 28) pour pneu de 12 x 28		x
2	718 254 R1	Ecrou de fixation de roue arrière M. 16		16
	933 092 R1	Ecrou de fixation de jante arrière	28	12
3	713 332 R2	Reteneur d'écrou	12	12
4	713 802 R1	Roue arrière	2	2

x Sur commande seulement



N° DE REPÈRE VUE ÉCLATÉE	NUMÉROS DES PIÈCES	DÉSIGNATION	QUANTITÉ REQUISE	
			D. 326	D. 439
BOITE A OUTILS - OUTILLAGE				
1	714 705 R1	Partie gauche de boîte à outils	1	
2	714 706 R1	Partie droite de boîte à outils		1
	179 791	Vis à tête hexagonale 6,4 x 12,7 mm - gros filet	1	
	179 794	Vis à tête hexagonale 6,4 x 17,4 mm - gros filet	2	
	109 084	Ecrou hexagonal 6,4 mm - gros filet	5	
	179 812	Vis à tête hexagonale 7,9 x 12,7 mm - gros filet	6	
	Q 392	Rondelle plate 7,1 x 19 x 1,2 mm	7	
	Q 398	Rondelle plate 8,7 x 22,2 x 1,5 mm	7	
	3 050 129 R1	Rondelle frein 7,9 mm	7	
	3 052 189 R1	Rondelle frein 6,4 mm	7	



CHASSIS

T-16 FR

N° DE REPÈRE VUE ÉCLATÉE	NUMÉROS DES PIÈCES	DÉSIGNATION	QUANTITÉ REQUISE	
			D. 326	D. 439
BOITE A OUTILS.- OUTILLAGÉ (suite)				
3	714 707 R1	Couvercle	1	
4	714 709 R2	Support	1	
	179 795	Vis à tête hexagonale 6,4 x 19 mm - gros filet	2	
	109 084	Ecrou hexagonal 6,4 mm - gros filet	2	
	Q 392	Rondelle plate 7,1 x 19 x 1,2 mm	2	
5	714 708 R11	Ressort de fermeture avec 1 - 932 221 R1	1	
	932 221 R1	Goupille élastique 3,5 x 12 mm	1	
6	712 407 R23	Boite à outils complète		1
7	712 845 R1	Plaquette de renfort		2
8	3 050 235 R11	Support de boite à outils		1
	271 603	Vis à tête hexagonale 19 x 25,4 mm - gros filet		2
	179 819	Vis à tête hexagonale 7,9 x 28,5 mm - gros filet		1
	179 817	Vis à tête hexagonale 7,9 x 22,2 mm - gros filet		1
	102 634	Ecrou hexagonal 7,9 mm - gros filet		2
	3 050 129 R1	Rondelle frein 7,9 mm		2
	3 052 193 R1	Rondelle frein 19 mm		2
9	718 210 R1	Tournevis	1	1
10	710 777 R1	Clé plate 11 x 13 mm	1	1
	710 960 R1	Clé plate 17 x 21 mm	1	1
	710 961 R1	Clé plate 19 x 22 mm	1	1
	710 962 R1	Clé plate 14 x 16 mm	1	1
	710 963 R1	Clé plate 24 x 29 mm	1	1
	11	711 593 R1	Douille 19 mm	1
	713 449 R1	Douille 24 mm		1
12	718 027 R2	Rallonge de douille	1	1
13	718 028 R2	Broche	1	1
14	711 596 R92	Trousse à outils	1	1
15	3 021 371 R91	Pistolet graisseur (Hallbauer)	1	1
	ou 3 021 503 R91	Pistolet graisseur (Umata)		
	3 053 287 R91	Jeu d'outillage pour rechange comprend les repères 9 à 15 inclus	x	x

x Suivant besoin



GROUPE HYDRAULIQUE "EXACT"

Carter de relevage - Chape - Bras	129
Commandes intérieures - Secteur - Manettes	141
Distributeur hydraulique - Piston - Cylindre	133
Distributeur hydraulique (Détail)	137
Pompe hydraulique et tuyauteries d'alimentation	126

ÉQUIPEMENTS HYDRAULIQUES AUXILIAIRES

Accouplement hydraulique pour remorque	144
Valves Auxiliaires	143



NOTES



TRACTEURS DIESEL D-326, D-439

T-16 FR

N° DE REPÈRE VUE ÉCLATÉE	NUMÉROS DES PIÈCES	DÉSIGNATION	QUANTITÉ REQUISE
ENSEMBLE DES GROUPES HYDRAULIQUES "EXACT"			
	3 051 865 R93	<p>Équipement complet de relevage hydraulique à contrôle de traction et de position pour D-326 (CM) comprenant :</p> <ul style="list-style-type: none"> - Pompe hydraulique et tuyauteries (voir page 126) - Carter de relevage - Chape - Bras (voir page 129) - Distributeur - Piston - Cylindre (voir page 133) - Commandes intérieures - Secteur - Manettes (voir page 141) 	
	3 051 868 R93	<p>Équipement complet de relevage hydraulique à contrôle de traction et de position pour D-439 (CM) comprenant :</p> <ul style="list-style-type: none"> - Pompe hydraulique et tuyauteries (voir page 126) - Carter de relevage - Chape - Bras (voir page 129) - Distributeur - Piston - Cylindre (voir page 133) - Commandes intérieures - Secteur - Manettes (voir page 141) 	

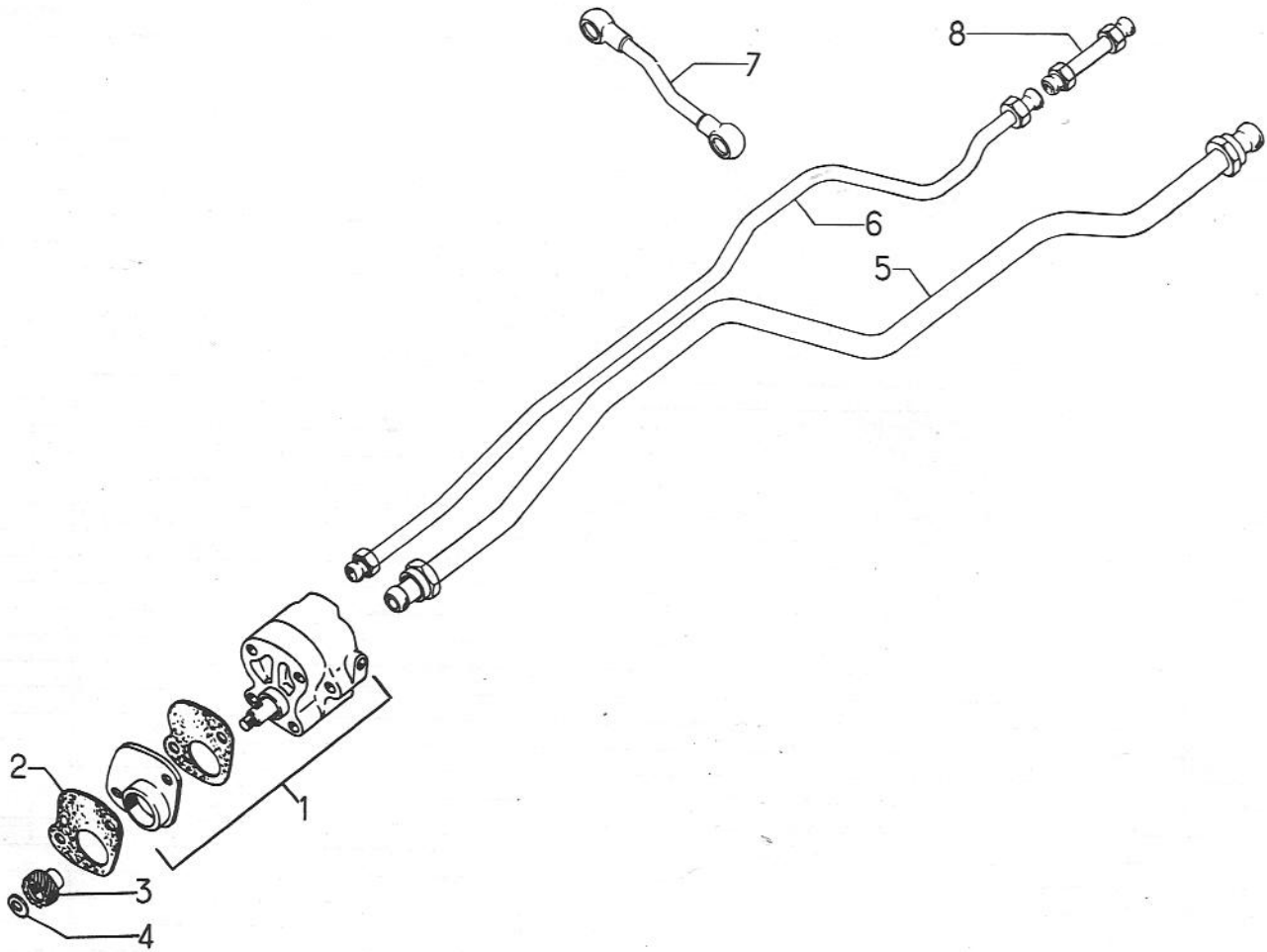
Un colis de joints n° 3 054 899 R91 facilite le montage de ces équipements (voir page 181)

(CM) Équipement à commander au Service "Machines"



GRUPE HYDRAULIQUE "EXACT"

T-16 FR



N° DE REPÈRE VUE ÉCLATÉE	NUMÉROS DES PIÈCES	DÉSIGNATION	QUANTITÉ REQUISE	
			D. 326	D. 439
POMPE HYDRAULIQUE ET TUYAUTERIES				
1	3 054 300 R92	Pompe hydraulique sans pignon d'entrainement		
	433 114	Vis à tête hexagonale 9,5 x 108 mm - gros filet	1	1
	3 050 221 R1	Rondelle frein 9,5 mm	2	2
2	712 800 R1	Joint de montage de pompe	1	1
3	3 054 299 R1	Pignon d'entrainement - 18 dents	1	1
	933 238 R1	Ecrou hexagonal M. 12		
4	3 054 302 R1	Frein d'écrou	1	1
	3 054 301 R1	Rondelle plate	1	1
	3 054 306 R91	Colis rechange de pompe hydraulique avec pignon d'entrainement, comprend les pièces des repères 1 à 4 inclus	x	x

x Suivant besoin



TRACTEURS DIESEL D-326, D-439

T-16 FR

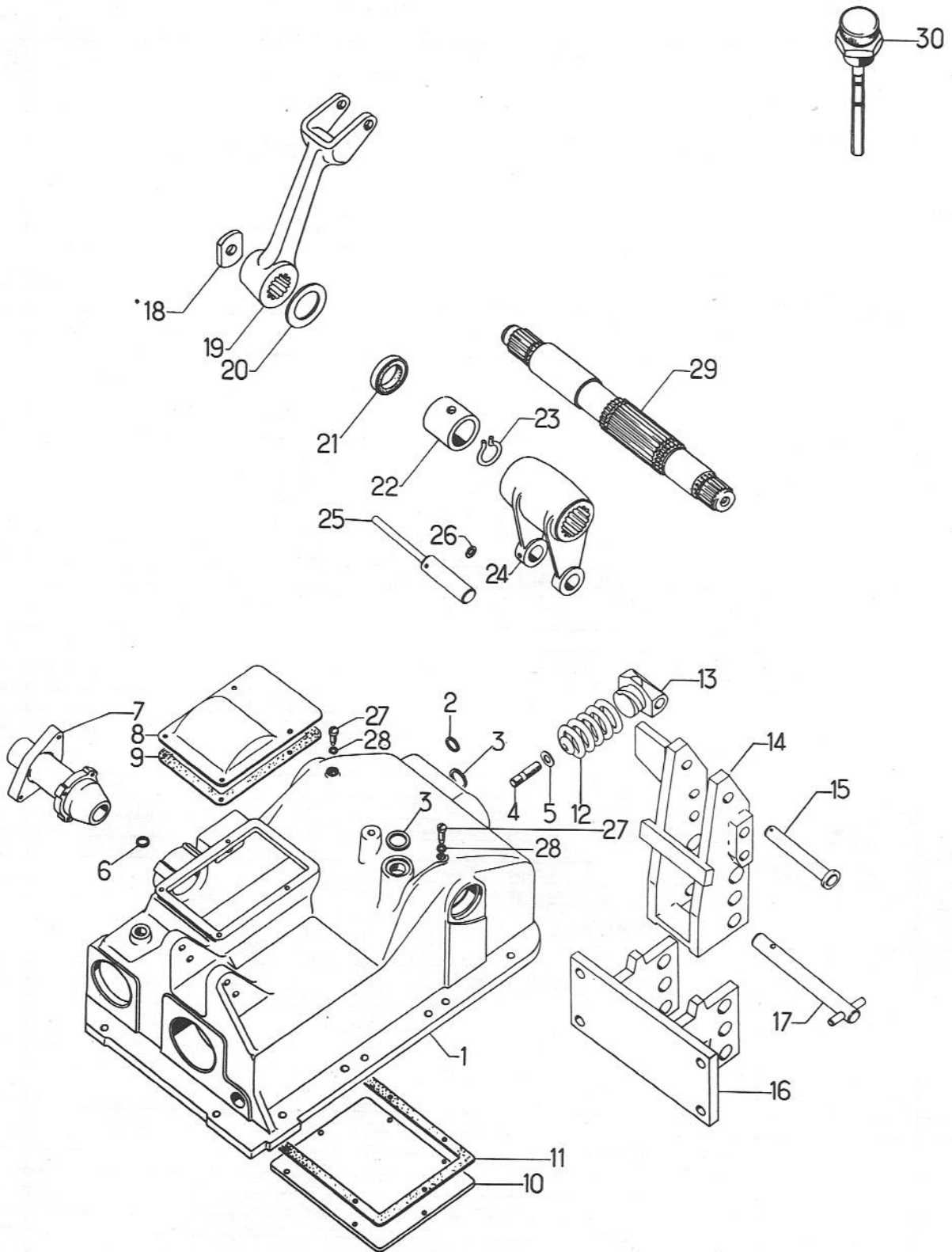
N° DE REPÈRE VUE ÉCLATÉE	NUMÉROS DES PIÈCES	DÉSIGNATION	QUANTITÉ REQUISE	
			D. 326	D. 439
POMPE HYDRAULIQUE ET TUYAUTERIES				
5	3 052 673 R11	Tuyauterie d'alimentation complète - Basse pression	1	
	3 052 678 R11	Tuyauterie d'alimentation complète - Basse pression		1
6	3 052 674 R11	Tuyauterie d'alimentation complète - Haute pression	1	
	3 052 679 R11	Tuyauterie d'alimentation complète - Haute pression		1
7	3 052 675 R11	Tuyauterie de mise en pression	1	1
	3 051 337 R1	Rondelle joint 18 x 24 x 1,5 mm	4	4
8	3 053 010 R21	Tuyauterie de raccordement - Haute pression	1	1
	717 329 R1	Raccord droit	2	2
	714 788 R2	Attache de tuyauterie - Basse pression	1	
	714 815 R2	Attache de tuyauterie - Haute pression	1	
	715 111 R1	Attache de tuyauterie - Haute pression	1	
	715 112 R1	Attache de tuyauterie - Haute pression	1	
	179 796	Vis à tête hexagonale 6,4 x 22,2 mm - gros filet	2	
	109 084	Ecrou hexagonal 6,4 mm	2	2
	3 052 189 R1	Rondelle frein 6,4 mm	3	3
	715 545 R1	Attache de tuyauterie		2
	716 056 R1	Attache de tuyauterie - Haute pression	1	1
	179 801	Vis à tête hexagonale 6,4 x 38,1 mm - gros filet		1
	179 792	Vis à tête hexagonale 6,4 x 14,2 mm - gros filet	1	1
	717 232 R1	Support d'attache de tuyauterie		1
	3 053 730 R11	Support d'attache de tuyauterie - Basse pression	1	1
	3 056 362 R91	Colis de joints de pompe hydraulique, comprenant :	x	x
		2 - 3 056 358 R1 Joint torique 18 x 2,5 mm		
		1 - 3 056 359 R1 Joint torique 65 x 2,5 mm		
		1 - 3 056 360 R1 Joint torique 12 x 2 mm		
		1 - 3 056 361 R1 Joint d'étanchéité ϕ 30 mm		

x Suivant besoin



GRUPE HYDRAULIQUE "EXACT"

T-16 FR



TRACTEURS DIESEL D-326, D-439

T-16 FR

N° DE REPÈRE VUE ÉCLATÉE	NUMÉROS DES PIÈCES	DÉSIGNATION	QUANTITÉ REQUISE	
			D. 326	D. 439
		CARTER HYDRAULIQUE - COUVERCLES - CHAPE BRAS - ARBRE		
1	3 051 766 R24	Carter de relevage hydraulique, comprenant :	1	1
		1 - ϕ 3 051 766 R2 Carter		
		1 - 715 022 R1 Amortisseur de siège		
		1 - 3 021 174 R1 Bouchon fileté 1"		
		1 - 3 021 173 R1 Bouchon fileté 3/4"		
		1 - 3 021 100 R1 Rondelle joint 19 x 24 x 2 mm		
		1 - 933 170 R1 Rondelle joint 26 x 32 mm		
		1 - 3 051 767 R1 Goujon 12, 7 x 48 mm		
		1 - 102 637 Ecrou hexagonal 12, 7 mm		
		1 - 3 053 309 R1 Rondelle 13, 5 x 32 x 4 mm		
		1 - 933 223 R1 Bouchon M. 18		
		1 - 3 051 337 R1 Rondelle joint 18 x 24 x 1, 5 mm		
2	3 021 100 R1	Rondelle joint 19 x 24 x 2 mm	1	1
	3 021 173 R1	Bouchon fileté 19 mm	1	1
3	933 170 R1	Rondelle joint 26 x 32 mm	2	2
	3 021 174 R1	Bouchon fileté 25, 4 mm	1	1
4	3 051 767 R1	Goujon 12, 7 x 48 mm - gros filet	1	1
	102 637	Ecrou hexagonal 12, 7 mm	1	1
5	3 053 309 R1	Rondelle plate 13, 5 x 32 x 4 mm	1	1
6	3 051 337 R1	Rondelle joint 18 x 24 x 1, 5 mm	1	1
	933 223 R1	Bouchon fileté M. 18	1	1
7	3 051 822 R2	Support de commandes intérieures	1	1
	179 796	Vis à tête hexagonale 6, 4 x 22, 2 mm - gros filet	4	4
	3 052 189 R1	Rondelle frein 6, 4 mm	4	4
	3 053 452 R1	Joint d'étanchéité de support de commandes	1	1
8	3 051 862 R2	Couvercle	1	1
	179 812	Vis à tête hexagonale 7, 9 x 12, 7 mm - gros filet	4	4
	3 050 129 R1	Rondelle frein 7, 9 mm	4	4
9	3 051 861 R2	Joint de couvercle	1	1
10	3 051 864 R2	Couvercle inférieur	1	1
	179 817	Vis à tête hexagonale 7, 9 x 22, 2 mm - gros filet	6	6
	3 050 129 R1	Rondelle frein 7, 9 mm	6	6
11	3 051 863 R2	Joint de couvercle inférieur	1	1
12	3 051 852 R2	Ressort de pression	1	1
	12 026 R1	Rondelle plate 13, 4 x 31, 8 x 1, 5 mm	x	x
13	3 051 851 R1	Guide de ressort	1	1

ϕ N'est pas fourni séparément
x Suivant besoin

**GROUPE HYDRAULIQUE "EXACT"****T-16 FR**

N° DE REPÈRE VUE ÉCLATÉE	NUMÉROS DES PIÈCES	DÉSIGNATION	QUANTITÉ REQUISE	
			D. 326	D. 439
CARTER HYDRAULIQUE - COUVERCLES - CHAPE (suite) BRAS - ARBRE				
14	3 051 855 R11	Chape	1	1
15	3 051 853 R11	Axe	1	1
	103 407	Goupille fendue 5 x 25 mm	1	1
16	3 051 848 R11	Support de chape	1	1
	271 559	Vis à tête hexagonale 15,8 x 41,2 mm - gros filet	4	4
	3 052 192 R1	Rondelle frein 15,8 mm	4	4
17	3 052 915 R11	Axe d'articulation	1	1
	711 750 R11	Chevillon d'arrêt	1	1
18	712 041 R1	Rondelle d'arrêt des bras de relevage	2	2
	179 838	Vis à tête hexagonale 9,5 x 22,2 mm - gros filet	2	2
	3 050 221 R1	Rondelle frein 9,5 mm	2	2
19	714 760 R3	Bras de relevage	2	2
20	715 121 R1	Rondelle de réglage 0,4 mm	x	x
	715 122 R1	Rondelle de réglage 0,75 mm	x	x
21	739 602 R92	Joint d'étanchéité	2	2
22	714 762 R2	Coussinet d'arbre de relevage	2	2
23	714 768 R1	Jonc d'arrêt	2	2
24	3 051 769 R11	Bielle de commande	1	1
	103 361	Goupille fendue 1,5 x 12,7 mm	1	1
25	714 767 R21	Axe de bielle	1	1
	Q 2 935	Goupille élastique 8 x 45 mm	1	1
26	3 051 771 R1	Rondelle plate 8,5 x 13 x 1,4 mm	1	1
27	716 447 R1	Vis de blocage	2	2
28	710 673 R2	Rondelle joint	2	2
29	714 761 R4	Arbre de relevage	1	1
30	3 056 317 R91	Jauge d'huile et reniflard incorporé	1	1

x Suivant besoin



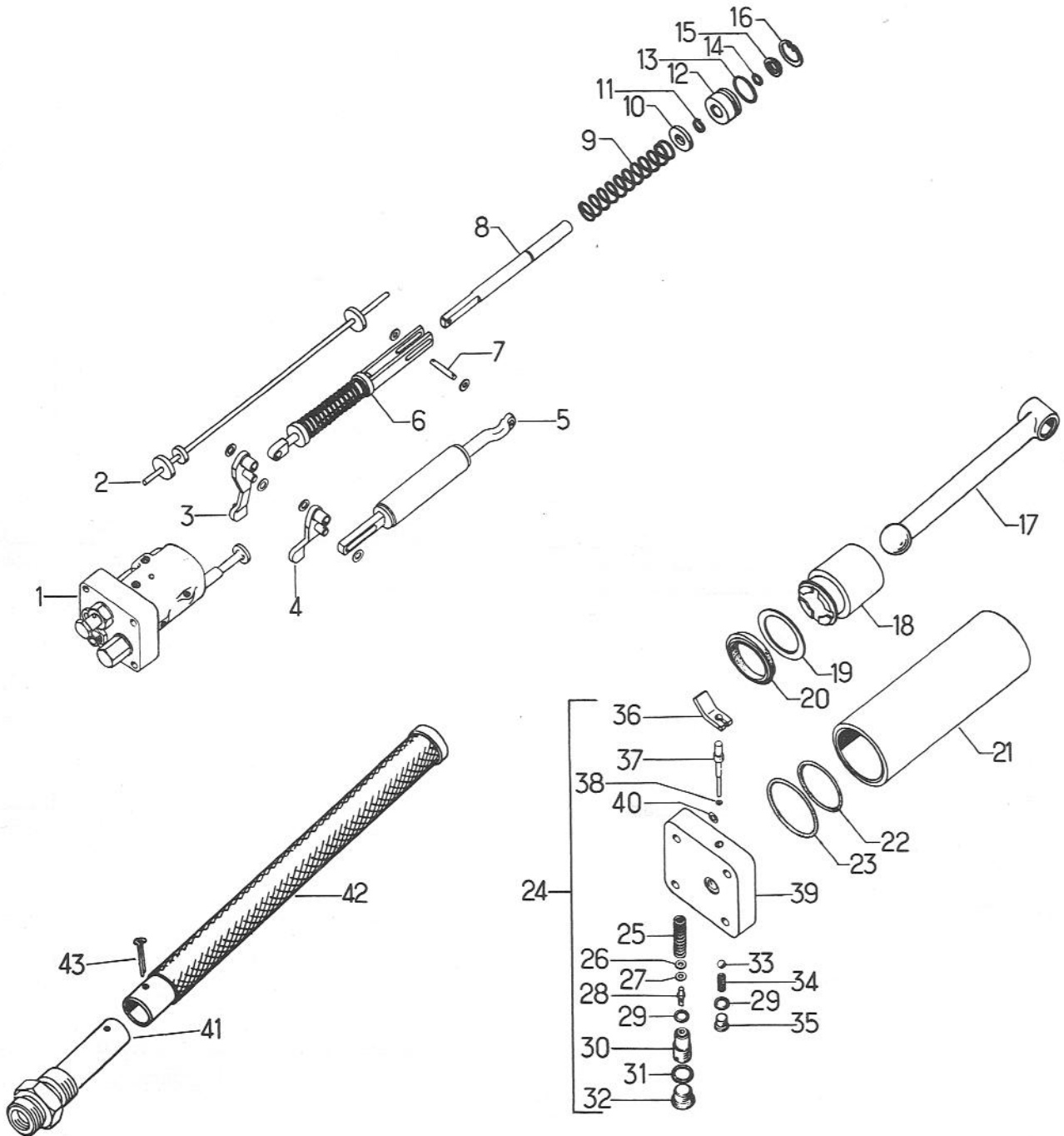
NOTES





GRUPE HYDRAULIQUE "EXACT"

T-16 FR





TRACTEURS DIESEL D-326, D-439

T-16 FR

N° DE REPÈRE VUE ÉCLATÉE	NUMÉROS DES PIÈCES	DÉSIGNATION	QUANTITÉ REQUISE	
			D. 326	D. 439
DISTRIBUTEUR HYDRAULIQUE - PISTON - CYLINDRE COMMANDES DE CONTRÔLE DE TRACTION ET DE POSITION				
1	3 056 331 R91	Distributeur hydraulique complet 3 056 330 R91 avec 2 rivets 3 053 281 R1 et 1 plaque d'identification 3 056 321 R1 (voir détail page 137)	1	1
	179 818	Vis à tête hexagonale 79 x 25,4 mm - gros filet	4	4
	3 050 129 R1	Rondelle frein 7,9 mm	4	4
	3 053 453 R1	Joint de distributeur	1	1
2	3 052 899 R11	Tringle de rappel d'asservissement	1	1
3	3 051 805 R12	Balancier complet	1	1
4	3 051 812 R12	Balancier complet	1	1
5	3 051 813 R11	Mémoire de contrôle de position	1	1
6	3 051 804 R91	Mémoire de contrôle de traction complet avec 1 - 932 287 goupille élastique	1	1
	932 287	Goupille élastique 3 x 28 mm	1	1
7	3 051 796 R1	Axe	1	1
	103 361	Goupille fendue 1,5 x 12 mm	2	2
	Q 398	Rondelle plate 8,5 x 22 x 1,5 mm	2	2
8	3 051 788 R1	Plongeur	1	1
9	3 051 789 R1	Ressort	1	1
10	3 051 790 R1	Siège de ressort	1	1
11	3 052 132 R1	Circlip	1	1
12	3 051 791 R2	Bague	1	1
13	3 051 792 R1	Joint torique	1	1
14	3 051 793 R1	Joint torique	1	1
15	3 051 794 R1	Joint anti-poussière	1	1
16	933 235 R1	Circlip	1	1
17	3 051 772 R11	Bielle à rotule	1	1
18	3 051 775 R11	Piston	1	1
19	3 051 776 R1	Support de joint de piston	1	1
20	3 051 777 R1	Joint de piston	1	1
21	3 051 774 R1	Chemise	1	1
22	3 051 786 R1	Joint torique	1	1

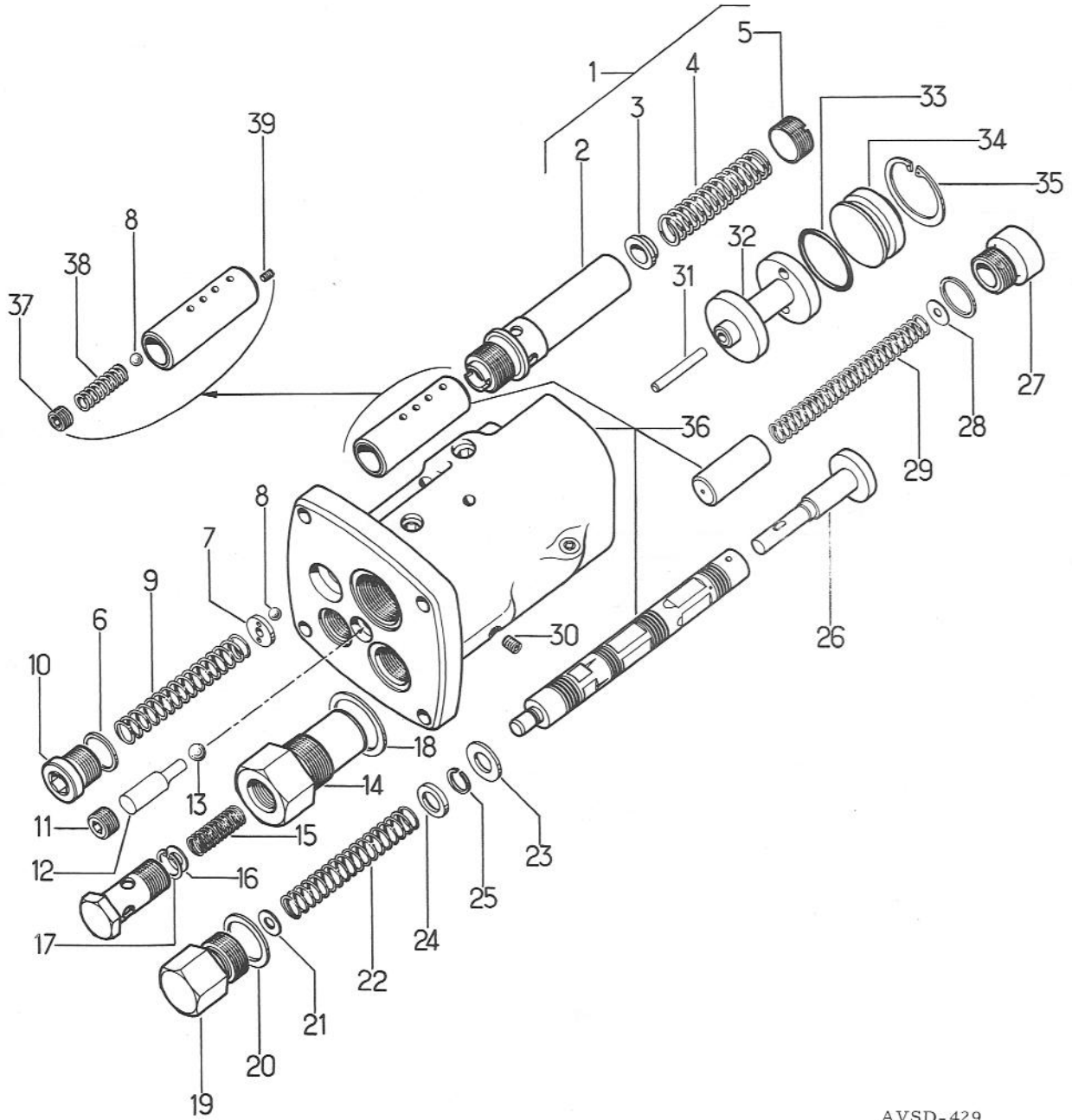


NOTES



GRUPE HYDRAULIQUE "EXACT"

T-16 FR



AVSD-429



TRACTEURS DIESEL D-326, D-439

T-16 FR

N° DE REPÈRE VUE ÉCLATÉE	NUMÉROS DES PIÈCES	DÉSIGNATION	QUANTITÉ REQUISE
	3 056 330 R91	Distributeur hydraulique complet, comprenant les pièces ci-après :	1
1	3 056 333 R91	Clapet de choc complet complet comprend les repères 2 - 3 - 4 - 5	1
2	3 056 334 R91	Corps de clapet	1
3	3 056 338 R1	Siège de ressort	1
4	3 056 339 R1	Ressort de clapet	1
5	3 056 340 R1	Vis d'appui	1
6	718 957 R1	Rondelle joint 20 x 24 mm	2
7	3 056 328 R1	Rondelle entretoise	1
8	16 006 R1	Bille	2
9	3 056 329 R1	Ressort de rappel	1
10	3 056 332 R1	Bouchon fileté	1
11	3 053 129 R1	Bouchon fileté	4
	3 053 127 R1	Bouchon fileté	7
12	3 056 342 R1	Entretoise	1
13	16 010 R1	Bille	1
14	3 053 122 R11	Clapet de retenue complet	1
15	3 053 124 R1	Ressort de clapet de retenue	1
16	3 053 125 R1	Rondelle plate	1
17	3 053 126 R1	Circlip	1
	930 259 R1	Vis creuse	1
18	933 360 R1	Rondelle joint	1
19	3 053 114 R2	Bouchon fileté	1
20	718 183 R1	Rondelle joint	1
21	3 053 113 R1	Rondelle de réglage	1
22	3 053 112 R2	Ressort de rappel du tiroir	1
23	3 053 110 R1	Rondelle d'arrêt 19 x 10 x 2 mm	1
24	3 054 834 R1	Rondelle frein	1
25	3 054 835 R1	Circlip	1



GRUPE HYDRAULIQUE "EXACT"

T-16 FR

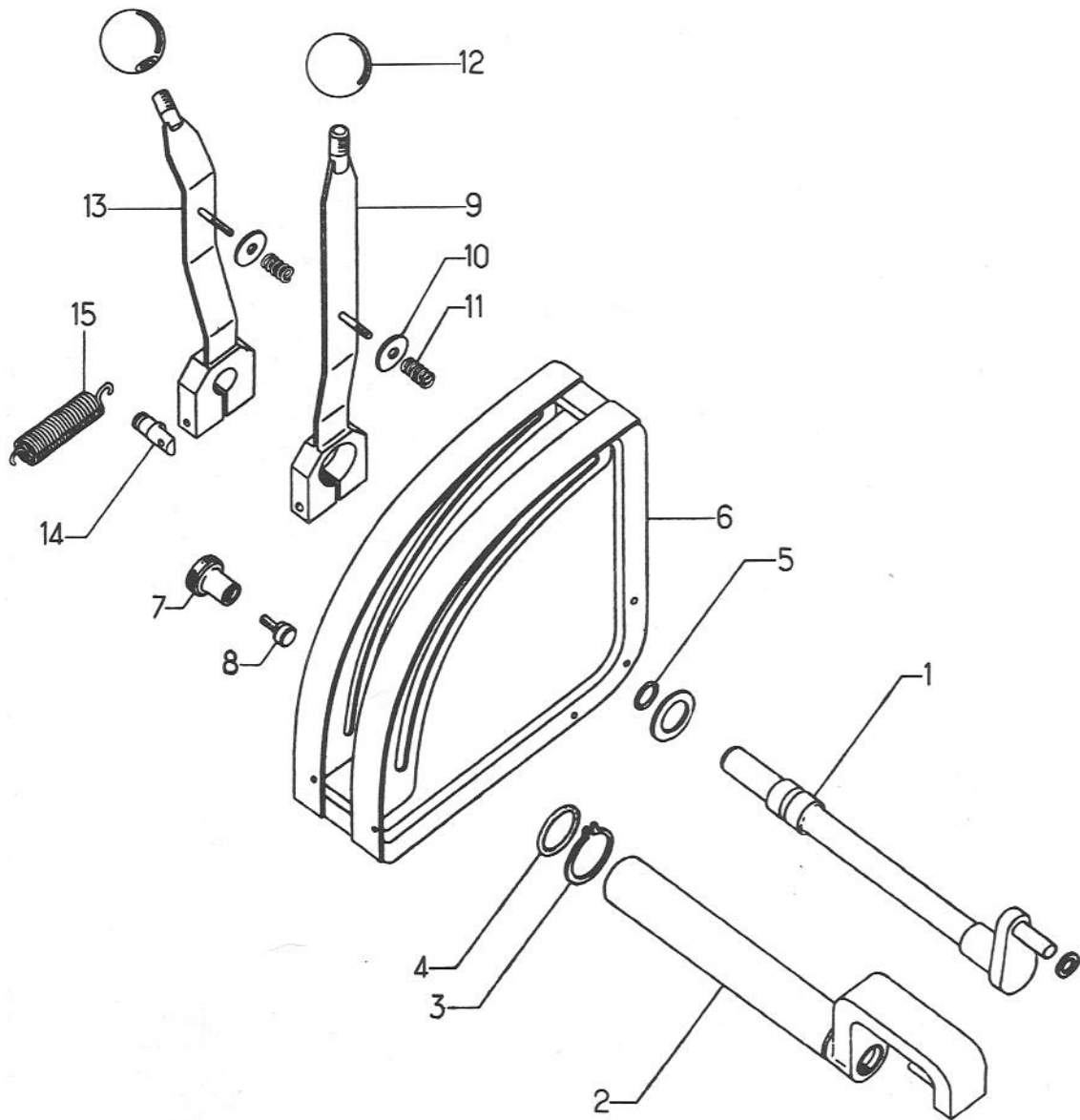
N° DE REPÈRE VUE ÉCLATÉE	NUMÉROS DES PIÈCES	DÉSIGNATION	QUANTITÉ REQUISE
DISTRIBUTEUR HYDRAULIQUE (Détail)			
26	3 053 108 R11	Poussoir avec 1 - 932 266 R1 Goupille élastique et 1 - 932 349 R1	1
	932 266 R1	Goupille élastique 4 x 15 mm	1
	932 349 R1	Goupille élastique 2,5 x 14 mm	1
27	3 056 341 R1	Bouchon fileté	1
	3 051 337 R1	Rondelle joint	1
28	3 053 131 R1	Rondelle plate 12,5 x 4 x 0,5 mm	1
29	3 053 130 R2	Ressort du clapet de mise en pression	1
30	3 053 139 R1	Etrangleur	1
31	3 053 120 R1	Axe de commande de clapet	1
32	3 053 115 R11	Piston	1
33	3 051 823 R1	Joint torique	1
34	3 053 118 R1	Fond de cylindre	1
35	3 053 119 R1	Circlip	1
36	3 056 322 R91	Corps de distributeur assemblé, comprenant :	1
		1 - ϕ 3 056 324 R91 Clapet de sécurité	
		1 - ϕ 3 053 106 R1 Tiroir	
		1 - ϕ 3 053 107 R1 Clapet de mise en pression	
		1 - 3 056 326 R1 Siège de ressort	
		1 - 3 056 327 R1 Ressort	
		1 - 933 952 R1 Vis bouchon	
37	3 056 326 R1	Siège de ressort de clapet de sécurité	1
38	3 056 327 R1	Ressort de clapet de sécurité	1
39	933 952 R1	Vis bouchon de clapet M. 4 x 6 mm	

ϕ N'est pas fourni séparément



NOTES



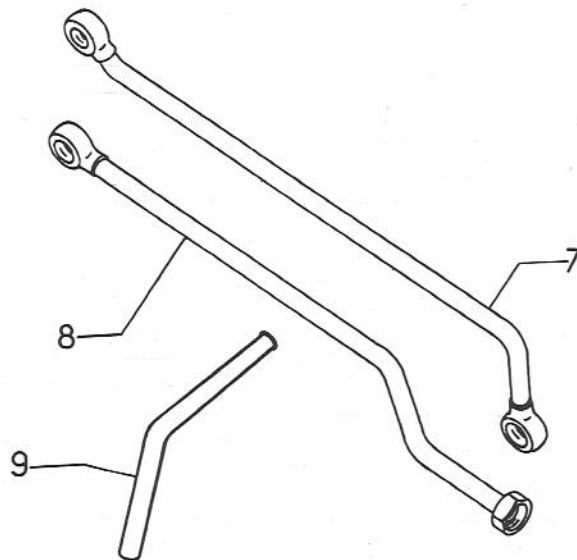
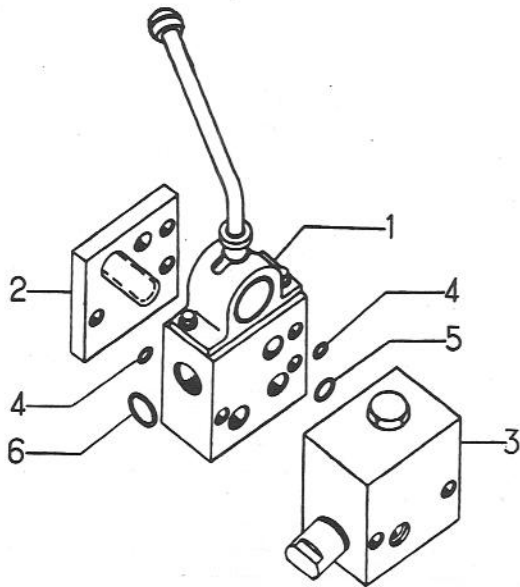




TRACTEURS DIESEL D-326, D-439

T-16 FR

N° DE REPÈRE VUE ÉCLATÉE	NUMÉROS DES PIÈCES	DÉSIGNATION	QUANTITÉ REQUISE	
			D. 326	D. 439
COMMANDES INTERIEURES - SECTEUR MANETTES DE CONTROLE				
1	3 051 808 R21	Arbre de commande de contrôle de traction	1	1
	103 361	Goupille fendue 1,5 x 12 mm	4	4
	Q 398	Rondelle plate 8,5 x 22 x 1,5 mm	5	5
2	3 051 819 R21	Arbre creux de commande de contrôle de position	1	1
3	933 086 R1	Circlip	1	1
4	3 051 823 R1	Joint torique sur arbre creux	1	1
5	350 667 R1	Joint torique	1	1
6	3 051 824 R92	Secteur de commande avec 1-3 051 840 R1 Butée et 1 vis 3 051 841 R1	1	1
	179 795	Vis à tête hexagonale 6,4 x 19 mm - gros filet	3	3
	3 052 189 R1	Rondelle frein 6,4 mm	3	3
7	3 051 840 R1	Butée réglable	1	1
8	3 051 841 R1	Vis de butée	1	1
9	3 051 828 R11	Manette de contrôle de position avec 1 vis 3 051 834 R1	1	1
	179 824	Vis à tête hexagonale 7,9 x 44,5 mm - gros filet	1	1
	3 050 129 R1	Rondelle frein 7,9 mm	1	1
	3 051 834 R1	Vis de friction	1	1
10	3 051 839 R1	Rondelle plate 7 x 20 x 2 mm	4	4
11	3 052 903 R1	Ressort de vis de friction	2	2
12	711 490 R1	Boule de manette	2	2
13	3 051 837 R11	Manette de contrôle de traction	1	1
	179 826	Vis à tête hexagonale 7,9 x 50,8 mm - gros filet	1	1
	3 050 129 R1	Rondelle frein 7,9 mm	1	1
	119 250	Ecrou crénelé 6,4 mm	2	2
	103 361	Goupille fendue 1,5 x 12 mm	2	2
14	3 052 053 R1	Attache de ressort	1	1
15	3 052 054 R1	Ressort	1	1



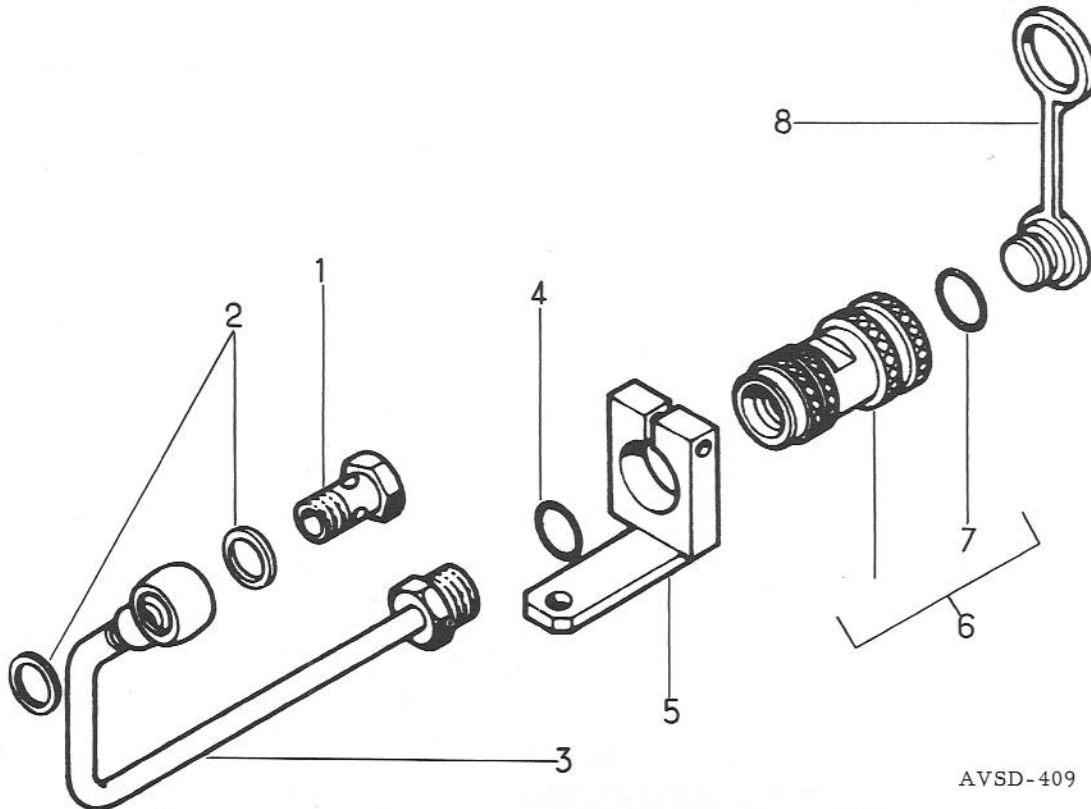


TRACTEURS DIESEL D-326, D-439

T-16 FR

N° DE REPERE VUE CLATÉE	NUMÉROS DES PIÈCES	DÉSIGNATION	QUANTITÉ REQUISE		
VALVES AUXILIAIRES					
		Equipement de valve auxiliaire (CM) pour tracteurs D-326 et D-439	x		
		Equipement de seconde valve auxiliaire (CM) pour tracteurs D-326 et D-439 déjà équipés de la valve auxiliaire		x	
		Equipement de troisième valve auxiliaire (CM) pour tracteurs D-326 et D-439 déjà équipés des première et seconde valves auxiliaires			x
1	3 054 388 R92	Valve auxiliaire	1	1	1
2	3 054 389 R2	Couvercle de valve	1		
	930 980 R1	Vis à tête hexagonale M. 8 x 60 mm	1		
	930 805 R1	Vis à tête hexagonale M. 8 x 110 mm	2		
	3 050 129 R1	Rondelle frein 7, 9 mm	3		
3	3 054 329 R93	Bloc de mise en pression	1		
4	717 012 R1	Joint torique 12, 5 x 2, 5 mm	5	3	3
5	3 054 999 R1	Joint torique pour montage du bloc	1		
6	3 051 337 R1	Rondelle joint 18 x 24 x 1, 5 mm	5		
	930 915 R1	Vis à tête hexagonale M. 8 x 140 mm			1
	930 917 R1	Vis à tête hexagonale M. 8 x 190 mm			2
	930 311 R1	Vis à tête hexagonale M. 8 x 100 mm		1	
	930 916 R1	Vis à tête hexagonale M. 8 x 150 mm		2	
7	3 054 390 R11	Tuyauterie de pression complète	1		
8	3 054 391 R11	Tuyauterie de pression complète	1		
	930 259 R1	Vis creuse	3		
9	3 056 002 R11	Tuyauterie de retour	1		

CM Equipement à commander au Service "Machines" voir page 184



AVSD-409

N° DE REPÈRE VUE ÉCLATÉE	NUMÉROS DES PIÈCES	DÉSIGNATION	QUANTITÉ REQUISE
--------------------------	--------------------	-------------	------------------

ACCOUPLLEMENT HYDRAULIQUE

		Équipement hydraulique pour utilisation d'une remorque (CM) avec tracteurs D-326 et D-439 équipés de la valve auxiliaire 3 053 064 R92 (ancien montage)	x	
		Équipement hydraulique pour utilisation d'une remorque (CM) avec tracteurs D-326 et D-439 équipés de la valve auxiliaire 3 054 388 R92 (nouveau montage)		x
1	930 259 R1	Vis creuse	1	1
2	3 051 337 R1	Joint d'étanchéité	2	2
3	785 963 R11	Tuyauterie complète	1	
	787 110 R11	Tuyauterie complète		1
4	364 885 R1	Joint torique	1	1
5	785 964 R91	Collier support de coupleur	1	
	787 111 R91	Collier support de coupleur		1
	179 843	Vis à tête hexagonale 9,5 x 38 mm	1	1
	179 822	Vis à tête hexagonale 7,9 x 38 mm	1	1
6	374 780 R92	Coupleur hydraulique complet avec 1 joint torique 385 713 R1	1	1
7	385 713 R1	Joint torique du coupleur	1	1
8	373 220 R1	Bouchon plastique obturateur	1	1

(CM) Equipement à commander au Service "Machines" voir page 183



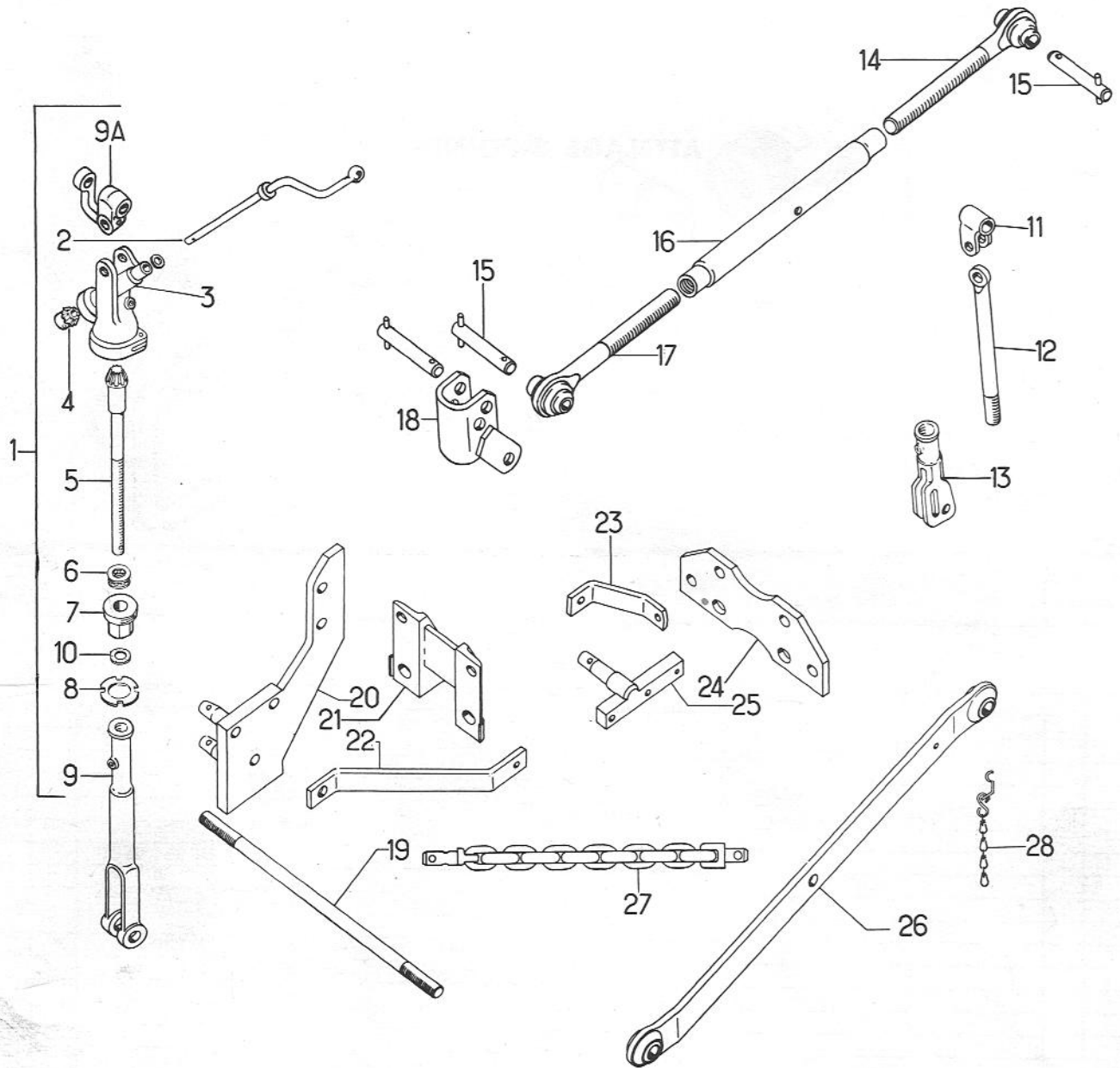
ATTELAGE 3-POINTS

Attelage 3-points " Catégorie I "	147
Attelage 3-points " Catégorie II "	149
Barre d'attelage - Courte	153
Barre d'attelage - Longue	154
Barre de rigidité	154



ATTELAGE 3-POINTS

T-16 FR





TRACTEURS DIESEL D-326, D-439

T-16 FR

N° DE REPÈRE VUE ÉCLATÉE	NUMÉROS DES PIÈCES	DÉSIGNATION	QUANTITÉ REQUISE	
			A	B
ATTELAGE 3-POINTS (Catégorie I)				
	A	Équipement d'attelage 3-points pour tracteurs D. 326 - D. 439 avec pneus de 10 x 28 - 11 x 28 et 12 x 28 (CM) comprend les pièces ci-après :		
	B	Équipement d'attelage 3-points pour tracteur D. 439 avec pneus de 11 x 36 (CM) comprend les pièces ci-après :		
1	3 052 127 R92 3 052 128 R92	Tringle de relevage complète, comprenant les pièces des repères 2 à 10 inclus Tringle de relevage complète, comprenant les pièces des repères 2 à 10 inclus	1	1
2	3 054 581 R11 11 002-VA N-32 983	Manivelle de tringle Rondelle plate 13,5 x 22,2 x 1,5 mm Rondelle plate 15 x 22,2 x 0,5 mm	1 x x	1 x x
3	3 050 170 R2 Q 1 176 108 638 739 154 R91	Boîtier nu Axe à tête 15,8 x 55,5 mm Goupille fendue 5 x 30 mm Graisseur droit	1 1 1	1 1 1
4	716 859 R1 932 148 R1	Pignon de commande Goupille élastique 5 x 28 mm	1 1	1 1
5	716 860 R2 932 215 R1	Tringle de relevage Goupille élastique 5 x 24 mm	1 1	1 1
6	716 862 R91	Butée à billes	1	1
7	716 861 R2	Guide de tringle	1	1
8	718 920 R1	Arrêteur de vis	1	1
9	3 050 497 R1 3 050 498 R1 739 154 R91 766 096 R2	Chape de tringle Chape de tringle Graisseur droit Tourillon de boîtier	1 1 1 1	1 1 1 1
10	711 759 R1	Rondelle feutre 22,2 x 30 x 4 mm	1	1
11	711 757 R1 PO25 465 H 2 808 108 638 739 059 R2 6 981	Tourillon de tringle gauche Axe 15,8 x 85,8 mm Axe 15,8 x 50,8 mm Goupille fendue 5 x 30 mm Goupille attache rapide Axe 15,8 x 111 mm	1 1 1 1 2 1	1 1 1 1 2 1
12	718 478 R2 717 479 R2	Tringle de relevage gauche Tringle de relevage gauche	1	1
13	3 051 410 R1 739 154 R91	Chape de tringle gauche Graisseur droit	1 1	1 1
14	712 157 R31 715 640 R21 218 445	Vis de barre de poussée - pas à droite Vis de barre de poussée - pas à droite Ecrou de blocage 25,4 mm - gros filet	1 1 2	1 1 2

x Suivant besoin
(CM) Équipement à commander au Service "Machines" voir page 183



ATTELAGE 3-POINTS

T-16 FR

N° DE REPÈRE VUE ÉCLATÉE	NUMÉROS DES PIÈCES	DÉSIGNATION	QUANTITÉ REQUISE	
			A	P
ATTELAGE 3-POINTS (Catégorie I) suite				
15	713 399 R12	Axe de vis de barre de poussée	2	2
	3 051 860 R11	Axe de vis de barre de poussée	1	1
16	712 146 R3	Tendeur	1	
	715 639 R1	Tendeur		1
17	712 133 R31	Vis de barre de poussée - pas à gauche	1	
	715 641 R21	Vis de barre de poussée - pas à gauche		1
18		Bride articulée *	1	1
19	717 487 R1	Axe support		1
	218 443	Ecrou de blocage 19 mm - gros filet		4
	3 052 193 R1	Rondelle frein 19 mm		4
20	718 627 R91	Support de barre de traction gauche		1
	718 628 R91	Support de barre de traction droite		1
	271 556	Vis à tête hexagonale 15,8 x 31,7 mm - gros filet		4
	3 052 192 R1	Rondelle frein 15,8 mm		4
21	717 489 R11	Plaque support de chaîne		1
	179 881	Vis à tête hexagonale 12,7 x 25,4 mm - gros filet		2
	179 883	Vis à tête hexagonale 12,7 x 31,5 mm - gros filet		2
	102 637	Ecrou hexagonal 12,7 mm		2
	3 050 128 R1	Rondelle frein 12,7 mm		4
22	717 488 R1	Etai		2
23	3 051 390 R1	Etai	2	
	179 884	Vis à tête hexagonale 12,7 x 35 mm - gros filet	2	
	179 887	Vis à tête hexagonale 12,7 x 44,5 mm - gros filet	2	
	3 050 128 R1	Rondelle frein 12,7 mm	4	
	102 637	Ecrou hexagonal 12,7 mm - gros filet	2	
114 505	Ecrou hexagonal 12,7 mm	2		
24	3 051 389 R12	Support de chaîne	1	
	3 050 128 R1	Rondelle frein 12,7 mm	2	
	179 883	Vis à tête hexagonale 12,7 x 31,8 mm - gros filet	2	
25	3 051 387 R11	Support de barre de traction gauche	1	
	3 051 388 R11	Support de barre de traction droite	1	
26	718 595 R21	Barre de traction	2	
	718 631 R91	Barre de traction		2
27	718 600 R91	Chaîne	2	
	718 633 R92	Chaîne		2
	711 750 R11	Goupille attache rapide avec anneau	11	11
28	711 755 R12	Chainette de retenue de goupille	2	2
	179 841	Vis à tête hexagonale 9,5 x 31,7 mm - gros filet	2	
	179 843	Vis à tête hexagonale 9,5 x 38,1 mm - gros filet		2
	102 635	Ecrou hexagonal 9,5 mm	2	2
	3 050 221 R1	Rondelle frein 9,5 mm	2	2

* Equipement à commander au Service "Machines" voir page 183