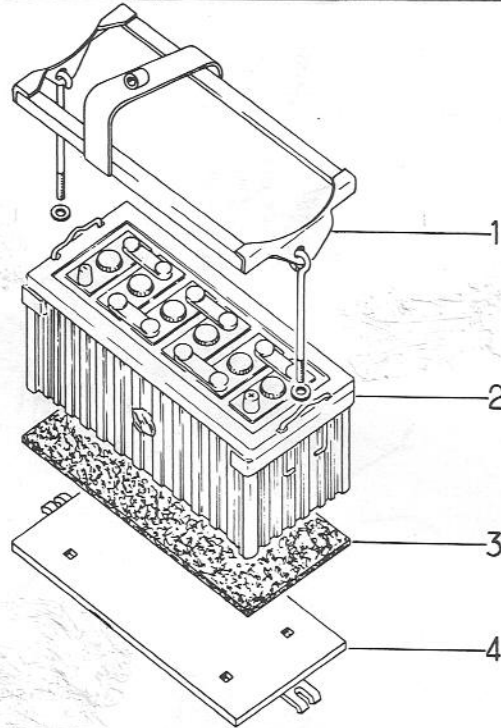


AVSD 426-3

N° DE REPÈRE VUE ÉCLATÉE	NUMÉROS DES PIÈCES	DÉSIGNATION	QUANTITÉ REQUISE
PHARES AVANT "CIBIE" (Détail)*			
	786 149 R91	Phare avant gauche complet, avec support et écrous, sans ampoules	1
	786 150 R91	Phare avant droit complet, avec support et écrous, sans ampoules	2
1	760 948 R1	Verre de phare	1
2	761 493 R1	Parabole	1
3	758 562 R91	Jeu de 5 joncs de calage	1
4	755 477 R92	Ampoule "Culot" 12 Volts - 36 - 45 W - type PL	1
5	755 478 R91	Ampoule veilleuse "Navette" 12 Volts - 4 W	1

* Les quantités requises sont celles pour 1 phare

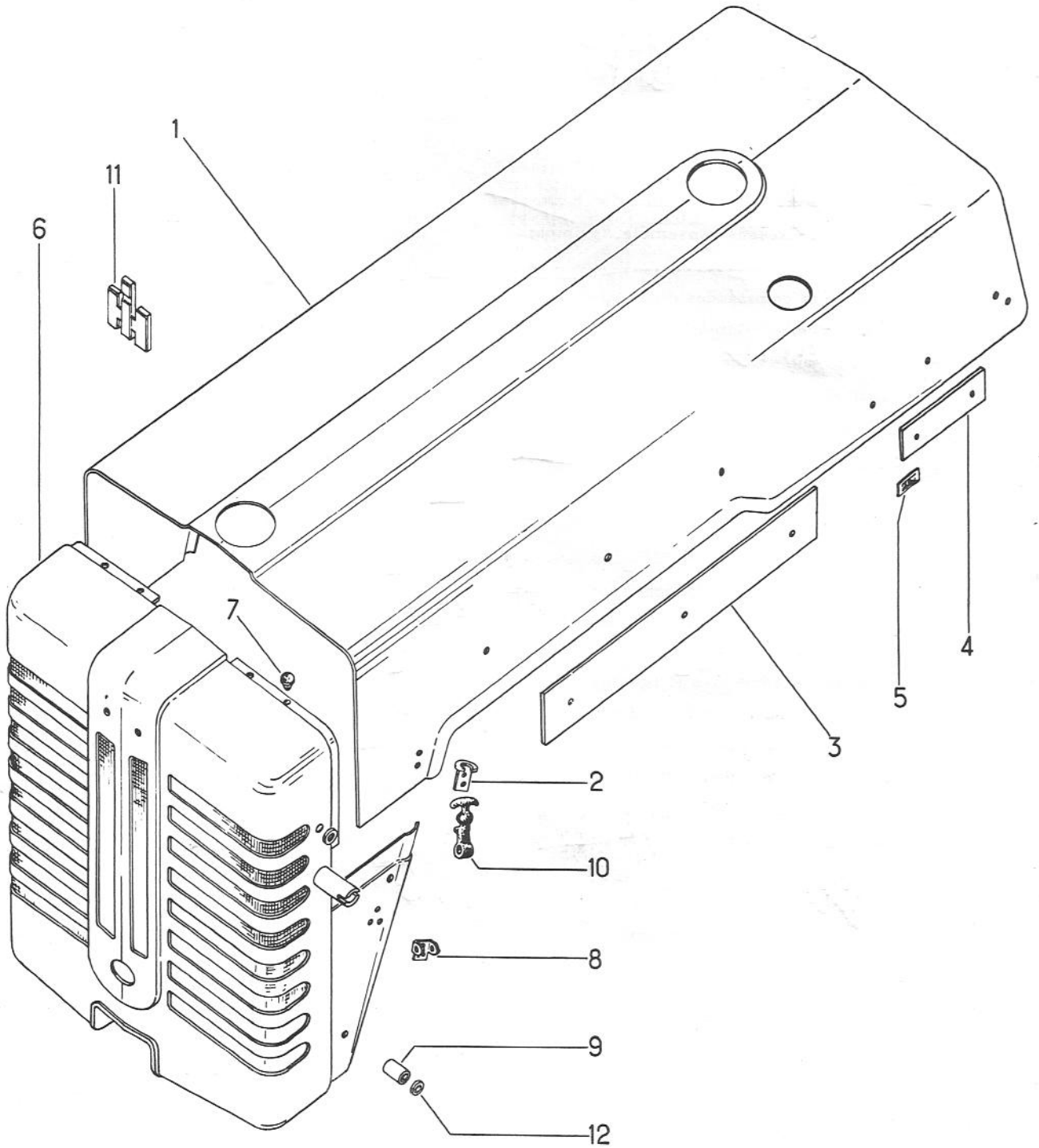


N° DE REPÈRE VUE ÉCLATÉE	NUMÉROS DES PIÈCES	DÉSIGNATION	QUANTITÉ REQUISE	
			D. 326	D. 439
BATTERIE ET FIXATION				
1	711 632 R11	Cadre de retenue de batterie	1	
	712 113 R11	Cadre de retenue de batterie		1
	Q 398	Rondelle plate 8,5 x 22 x 1,5 mm	2	2
	3 021 104 R1	Ecrou papillon	2	2
2	763 230 R91	Batterie 12 Volts AS A2 Fulmen (n'est pas fournie en rechange)	1	
	786 147 R91	Batterie 12 Volts AS 13 Fulmen (n'est pas fournie en rechange) 38 Ah		1
3	711 631 R1	Plaque feutre, d'assise de batterie	1	
	710 186 R2	Plaque feutre, d'assise de batterie		1
4	714 786 R91	Support de batterie	1	
	714 784 R91	Support de batterie		1
	14 993 R1	Vis à collet carré 6,4 x 19 mm - gros filet	4	4
	109 084	Ecrou hexagonal 6,4 mm - gros filet	4	4
	Q 392	Rondelle plate 7,1 x 19 x 1,2 mm	4	4
	718 091 R91	Câble de masse	1	1
	179 838	Vis à tête hexagonale 9,5 x 22,2 mm - gros filet	1	1
	102 635	Ecrou hexagonal 9,5 mm - gros filet	1	1
	Q 1 597	Rondelle plate 10,3 x 22,2 x 1,5 mm	1	1
	714 597 R91	Câble de la batterie au démarreur	1	1
715 636 R1	Attache câble	1	1	
	179 796	Vis à tête hexagonale 6,4 x 22,2 mm - gros filet	1	1
	109 084	Ecrou hexagonal 6,4 mm - gros filet	1	1
	3 052 189 R1	Rondelle frein 6,4 mm	1	1
			1	1



CHASSIS

Bâti arrière	68
Blocage de différentiel	97
Boite à outils	121
Boite de vitesses (transmission 6 vitesses)	77
Boite de vitesses (transmission 8 vitesses)	81
Boite de vitesses (Ensemble Agriomatic - 8 vitesses)	85
Capot	53
Carter et commandes d'embrayage	60
Carter de ventilateur	55
Commande d'accélérateur	107
Différentiel et couronne	93
Direction	102
Emblème IH	53
Embrayage D-326 (Détail)	63
Embrayage D-439 (Détail)	64
Essieu arrière - Trompettes	90
Essieu avant réglable	111
Filtre à air D-326	59
Filtre à air D-439	59
Freins - commandes et pédales	99
Freins (Détail)	100
Fusées de direction - Barres d'accouplement	113
Garde-boue enveloppant - Barre d'appui de siège	117
Grille de radiateur	53
Levier de vitesses - Fourchettes (transmission 6 vitesses)	71
Levier de vitesses - Fourchettes (transmission 8 vitesses)	73
Outillage	122
Pignon de transmission finale	90
Radiateur	55
Repose-pieds	119
Réservoir à combustible	57
Roues avant et jantes	115
Roues arrière et jantes	120
Siège - Coussin de siège	119
Silencieux d'échappement	66

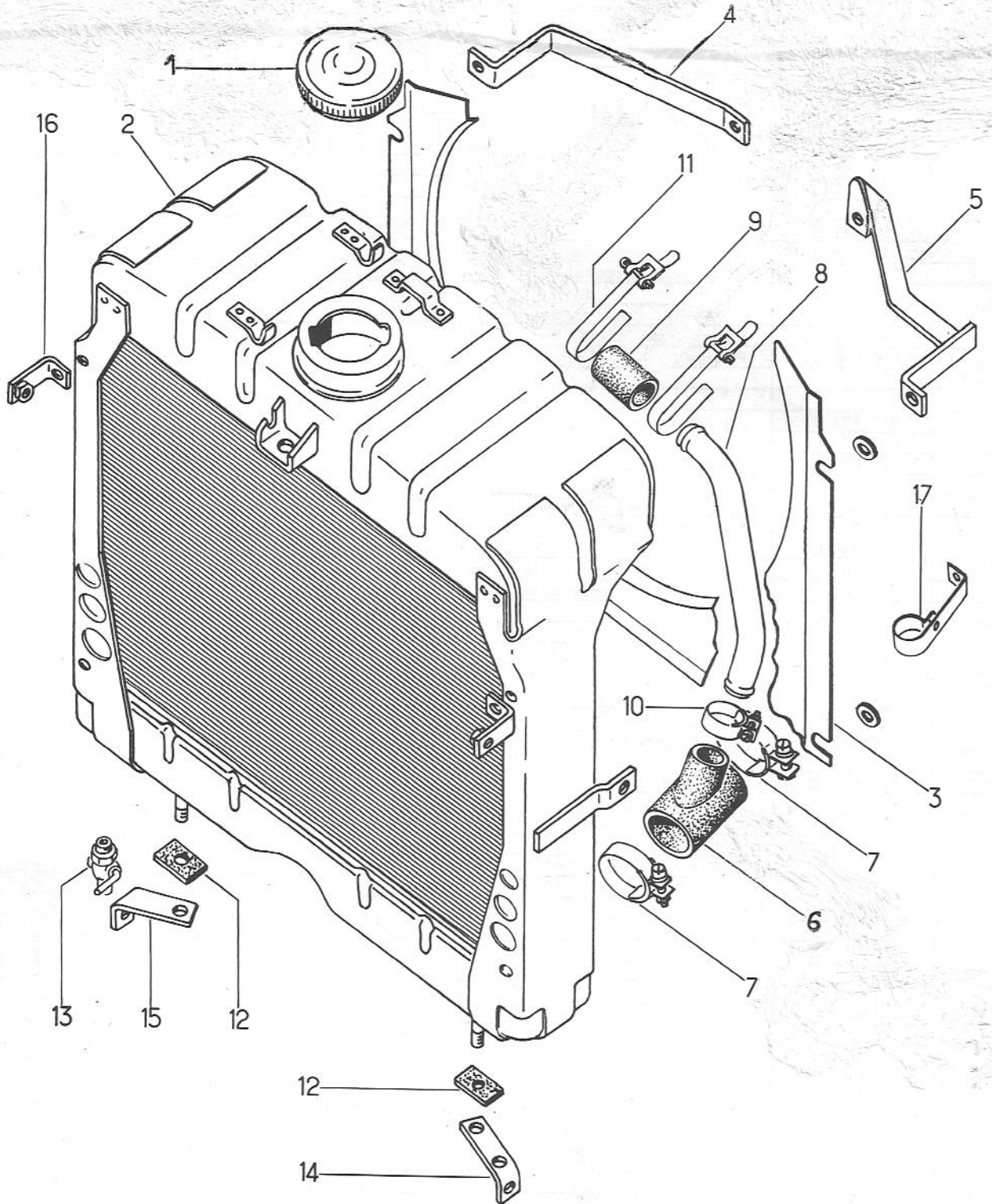




TRACTEURS DIESEL D-326, D-439

T-16 FR

N° DE REPÈRE VUE ÉCLATÉE	NUMÉROS DES PIÈCES	DÉSIGNATION	QUANTITÉ REQUISE	
			D. 326	D. 439
GRILLE DE RADIATEUR - CAPOT				
1	715 570 R92	Capot complet avec 4 - 714 667 R1 attache de capot	1	
	718 220 R21	Capot complet avec 4 - 714 667 R1 attache de capot		1
2	714 667 R1	Attache de capot	4	4
3	718 231 R1	Plaque "MC CORMICK - INTERNATIONAL"	2	2
	718 018 R1	Vis à tête ronde fraisée 3 x 12 mm	6	6
	933 070 R1	Ecrou hexagonal AM, 3 mm	6	6
4	3 052 042 R1	Plaque type "D-326"	2	
	3 052 044 R1	Plaque type "D-439"		2
5	3 051 972 R1	Agrafe rapide	4	4
6	714 656 R15	Grille de radiateur avec 4 - 715 564 R1 - Amortisseur et 2 - 714 602 R1	1	1
	179 795	Vis à tête hexagonale 6,4 x 19 mm - gros filet		2
	179 803	Vis à tête hexagonale 6,4 x 44,5 mm - gros filet	4	2
	109 084	Ecrou hexagonal 6,4 mm - gros filet	4	4
	3 052 189 R1	Rondelle frein 6,4 mm	6	6
	179 791	Vis à tête hexagonale 6,4 x 12,7 mm - gros filet		2
	179 801	Vis à tête hexagonale 6,4 x 38,1 mm - gros filet	2	
7	715 564 R1	Amortisseur de capot	4	4
8	714 602 R1	Attache de crochet de capot	2	2
9	714 661 R1	Entretoise longueur 25,4 mm	6	2
10	714 670 R1	Crochet de capot	4	4
	932 236 R1	Goupille élastique 5 x 40 mm	4	4
11	714 636 R1	Emblème I. H. de capot	1	1
	110 633	Ecrou hexagonal n°10	2	2
	3 052 188 R1	Rondelle frein n°10	2	2
12	715 669 R1	Rondelle plate 7 x 29 x 2 mm	6	6





TRACTEURS DIESEL D-326, D-439

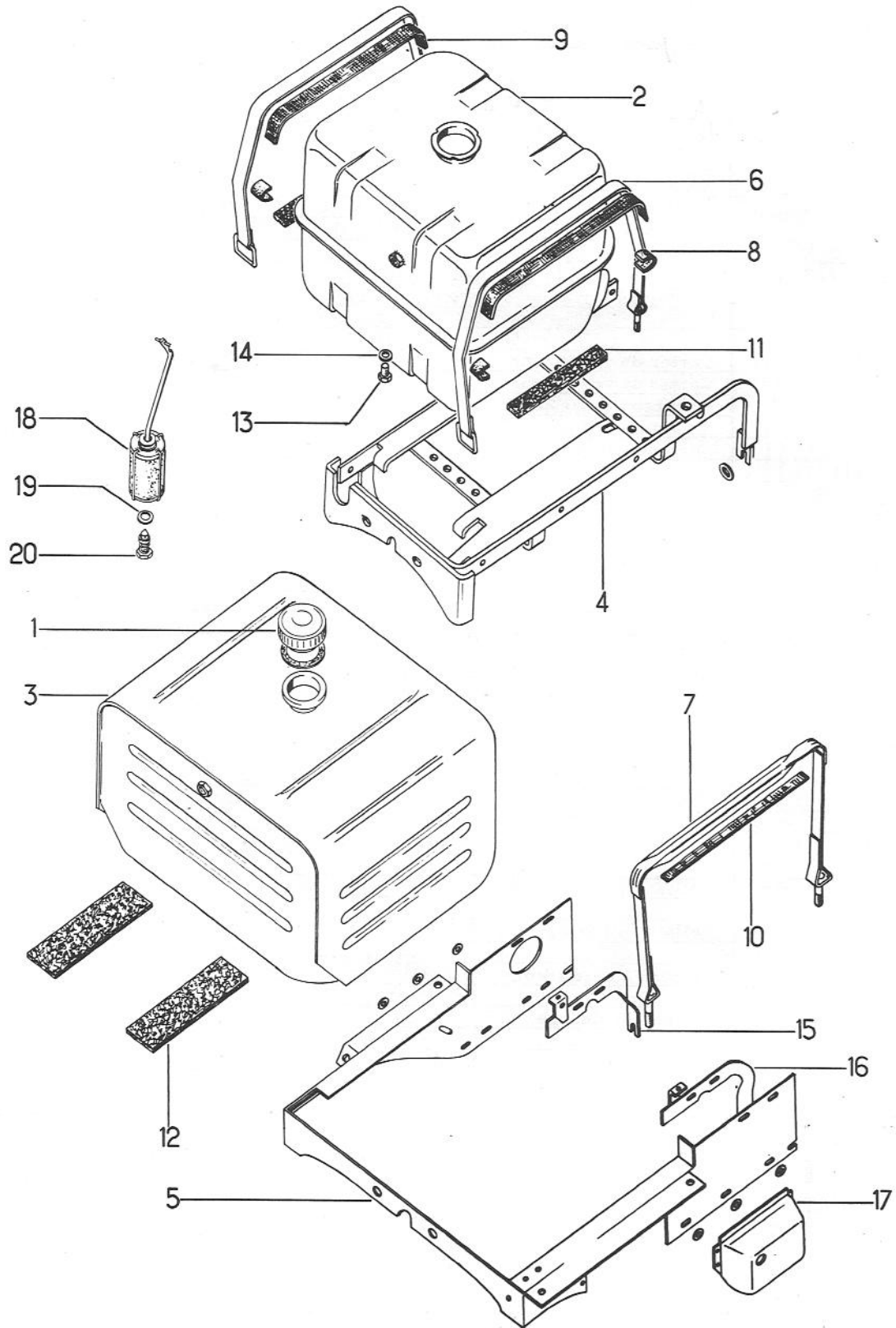
T-16 FR

N° DE REPÈRE VUE ÉCLATÉE	NUMÉROS DES PIÈCES	DÉSIGNATION	QUANTITÉ REQUISE	
			D. 326	D. 439
RADIATEUR - DURITES				
1	3 053 445 R91	Bouchon de pression	1	1
2	3 054 577 R91	Radiateur complet (interchangeable avec 3 056 456 R91)	1	
	3 053 444 R91	Radiateur complet (interchangeable avec 3 056 369 R91)		1
	271 505	Ecrou hexagonal 11 mm - gros filet	2	2
	3 052 190 R1	Rondelle frein 11 mm	2	2
	445 087	Bouchon fileté 15,8 mm - filet fin	1	1
	933 155 R1	Rondelle joint de bouchon 16 x 20 mm	1	1
3	3 054 579 R91	Carter de ventilateur	1	1
	718 235 R91	Carter de ventilateur	1	
	102 635	Ecrou hexagonal 9,5 mm - gros filet	4	4
	3 050 221 R1	Rondelle frein 9,5 mm	4	4
	Q 1 597	Rondelle plate 10,5 x 19 x 1,5 mm	4	4
	433 114	Vis à tête hexagonale 9,5 x 108 mm - gros filet	2	2
	718 970 R2	Vis à collet carré 9,5 x 118,7 mm - gros filet	2	2
4	717 333 R1	Etai droit	1	
	714 671 R1	Etai droit		1
5	716 748 R1	Etai gauche	1	
	3 052 634 R1	Etai gauche		1
6	3 051 982 R1	Durite de sortie d'eau	1	1
7	3 051 985 R92	Collier de serrage	2	2
8	3 051 981 R1	Tube de by-pass	1	1
9	3 051 983 R1	Durite de by-pass	1	1
10	3 051 984 R91	Collier de serrage (sur durite de sortie d'eau)	1	1
11	3 051 986 R91	Collier de serrage (sur durite de by-pass et thermostat)	2	2
12	47 240 D	Tampon amortisseur	2	2
13	714 018 R91	Robinet de vidange	1	1
14	714 658 R1	Etai inférieur gauche de grille de radiateur	1	1
15	714 659 R1	Etai inférieur droit de grille de radiateur	1	1
16	718 430 R2	Etai supérieur de grille de radiateur	2	2
	716 868 R1	Rondelle plate 10 x 19 x 1,5 mm		
17	44 436 D	Attache câble	3	3



CHASSIS

T-16 FR

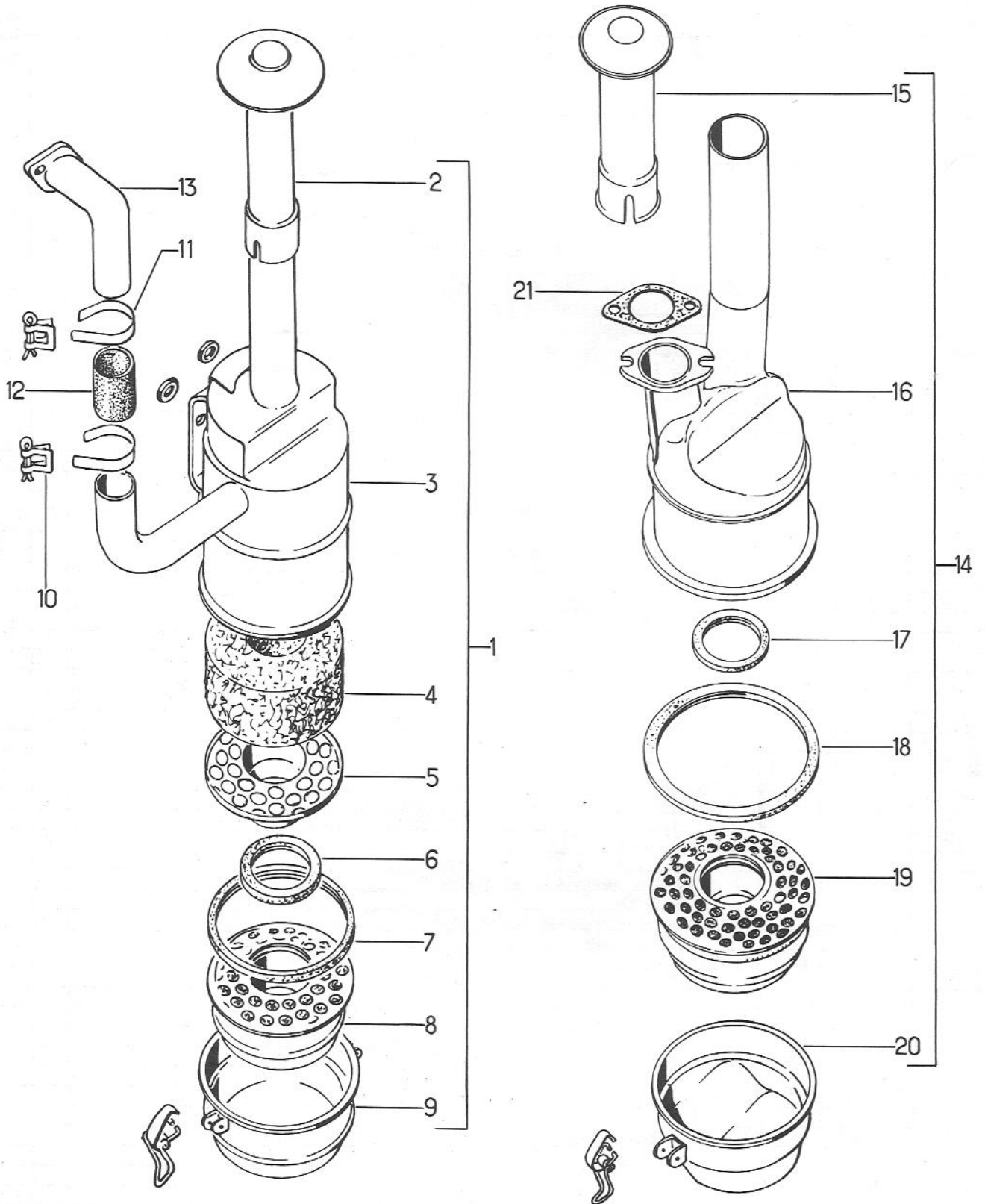




TRACTEURS DIESEL D-326, D-439

T-16 FR

N° DE REPÈRE VUE ÉCLATÉE	NUMÉROS DES PIÈCES	DÉSIGNATION	QUANTITÉ REQUISE	
			D. 326	D. 439
RESERVOIR A COMBUSTIBLE				
1	716 749 R91	Bouchon de réservoir avec joint	1	1
2	718 959 R91	Réservoir à combustible	1	
3	718 996 R92	Réservoir à combustible		1
4	714 643 R93	Support de réservoir et de batterie	1	
5	717 151 R12	Support de réservoir et de batterie		1
	179 841	Vis à tête hexagonale 9,5 x 31,8 mm - gros filet	1	1
	3 050 221 R1	Rondelle frein 9,5 mm	1	1
	179 812	Vis à tête hexagonale 7,9 x 12,7 mm - gros filet		7
	179 791	Vis à tête hexagonale 6,4 x 12,7 mm - gros filet		2
	3 052 189 R1	Rondelle frein 6,4 mm		2
	109 084	Ecrou hexagonal 6,4 mm - gros filet		2
	Q 398	Rondelle plate 8,7 x 22,2 x 1,5 mm	2	7
	3 050 129 R1	Rondelle frein 7,9 mm		5
6	714 628 R11	Bride de fixation	2	
7	717 160 R91	Bride de fixation droite		1
	717 158 R11	Bride de fixation gauche		1
	102 634	Ecrou hexagonal 7,9 mm - gros filet	2	4
8	712 370 R1	Amortisseur d'angle	4	
9	714 630 R1	Garniture de bride	2	
10	717 157 R1	Garniture de bride		2
11	714 629 R2	Bande de feutre	4	
12	717 156 R2	Bande de feutre		4
13	933 127 R1	Bouchon de vidange	1	1
14	933 087 R2	Rondelle joint 10 x 14 mm	1	1
15	717 150 R11	Etai droit de support de réservoir		1
16	717 149 R11	Etai gauche de support de réservoir		1
17	717 162 R1	Couvercle		1
	112 873	Vis à tête ronde n°10 x 7,9 mm		2
	3 052 188 R1	Rondelle frein n°10		2
18	718 953 R92	Filtre à combustible (interchangeable avec 718 955 R91)	1	
	718 997 R92	Filtre à combustible (interchangeable avec 718 998 R91)		1
19	718 957 R1	Rondelle joint 20 x 24 mm	1	1
20	718 954 R92	Clapet de trop plein (interchangeable avec 718 956 R93)	1	1



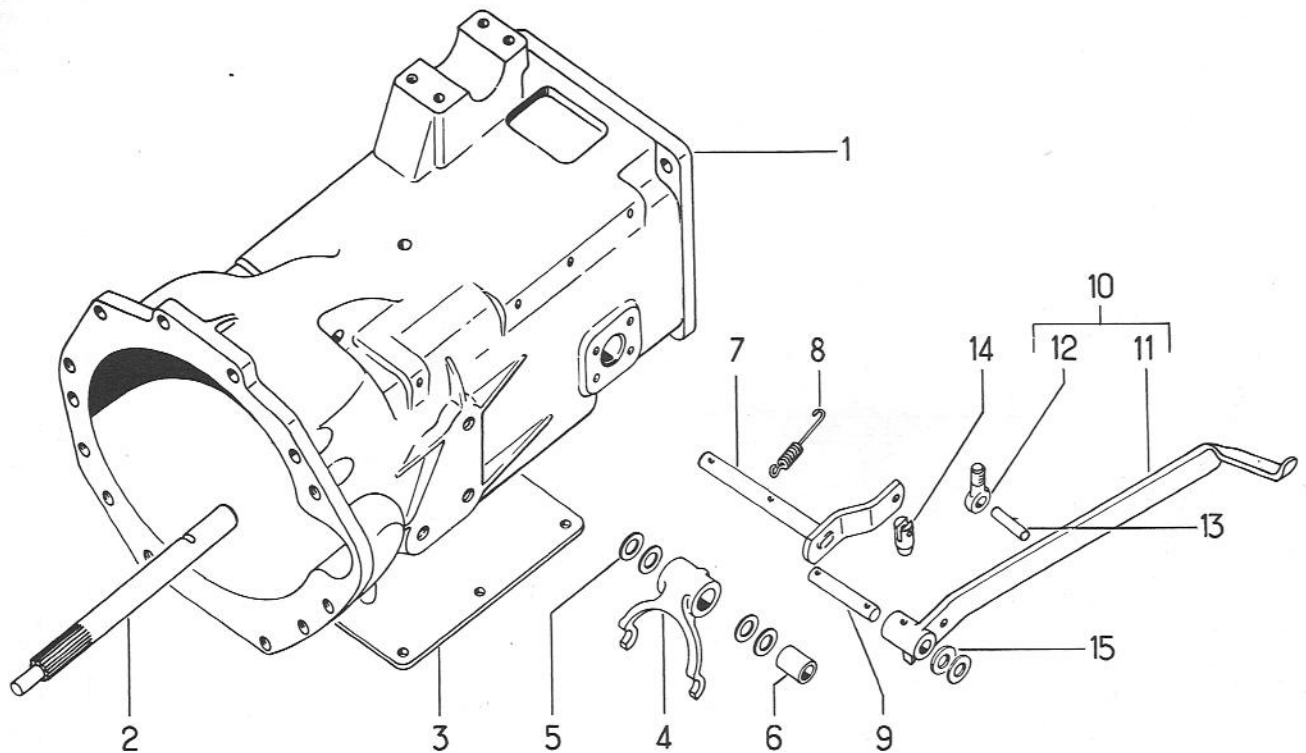


TRACTEURS DIESEL D-326, D-439

T-16 FR

N° DE REPÈRE VUE ÉCLATÉE	NUMÉROS DES PIÈCES	DÉSIGNATION	QUANTITÉ REQUISE
FILTRE A AIR pour D-326 et D-439			
1	714 501 R91	Filtre à air "MANN & HUMMEL" pour tracteur D-326 comprenant les pièces des repères 1 à 13 inclus	1
	179 837	Vis à tête hexagonale 9,5 x 19 mm - gros filet	2
	102 634	Ecrou hexagonal 7,9 mm - gros filet	2
	Q 1 597	Rondelle plate 10,5 x 19 x 1,5 mm	2
	3 050 221 R1	Rondelle frein 9,5 mm	2
	3 050 129 R1	Rondelle frein 7,9 mm	2
2	714 909 R91	Chapeau de filtre	1
3	∅ 718 253 R91	Corps de filtre	1
4	3 050 901 R1	Élément filtrant supérieur	1
5	3 050 900 R1	Support intermédiaire d'élément supérieur	1
6	718 964 R2	Joint d'étanchéité intérieur	1
7	718 963 R1	Joint d'étanchéité de bol	1
8	717 647 R91	Élément filtrant	1
9	768 658 R92	Bol à huile avec crochets de fixation	1
10	3 050 783 R91	Collier de serrage	2
11	717 770 R1	Bande métallique	2
12	714 504 R2	Durite	1
13	714 906 R91	Manchon raccord, du collecteur au filtre	1
14	718 233 R92	Filtre à air "MANN & HUMMEL" pour tracteur D-439 comprenant les pièces des repères 14 à 20 inclus	1
	102 635	Ecrou hexagonal 9,5 mm - gros filet	2
	179 841	Vis à tête hexagonale 9,5 x 31,8 mm - gros filet	2
	3 050 221 R1	Rondelle frein 9,5 mm	2
15	717 653 R1	Chapeau de filtre	1
16	∅ 718 380 R91	Corps de filtre	1
17	717 660 R2	Joint d'étanchéité intérieur	1
18	717 659 R1	Joint d'étanchéité de bol	1
19	717 658 R91	Élément filtrant	1
20	718 379 R92	Bol à huile avec crochets de fixation	1
21	710 393 R1	Joint de filtre à air	1

∅ N'est pas fourni séparément



N° DE REPÈRE VUE ÉCLATÉE	NUMÉROS DES PIÈCES	DÉSIGNATION	QUANTITÉ REQUISE	
			D. 326	D. 439
CARTER ET COMMANDES D'EMBRAYAGE				
1	716 327 R31	Carter d'embrayage complet avec capes de protection	1	1
	191 310	Vis à tête hexagonale 12,7 x 60,3 mm - gros filet	2	2
	179 885	Vis à tête hexagonale 12,7 x 38,1 mm - gros filet	7	7
	179 888	Vis à tête hexagonale 12,7 x 47,6 mm - gros filet	10	10
	16 038 R1	Rondelle plate 13,4 x 25,4 x 3 mm	1	1
	3 050 128 R1	Rondelle frein 12,7 mm	19	19
	716 493 R1	Cape plastique 8,3 mm	4	4
	716 496 R1	Cape plastique 16,8 mm	6	6
2	716 677 R1	Arbre d'embrayage	1	1
3	714 553 R1	Couvercle inférieur	1	1
	179 879	Vis à tête hexagonale 12,7 x 19 mm - gros filet	6	6
	3 050 128 R1	Rondelle frein 12,7 mm	6	6
4	714 561 R1	Fourchette d'embrayage	1	1
	714 562 R1	Vis de fourchette 9,5 x 38 mm - gros filet	1	1
	114 503	Ecrou hexagonal 9,5 mm - gros filet	1	1
5	615 190 R1	Rondelle entretoise 23 x 31 x 1,25 mm	x	x
	718 838 R1	Rondelle entretoise 23 x 39 x 0,5 mm	x	x

x Suivant besoin



TRACTEURS DIESEL D-326, D-439

T-16 FR

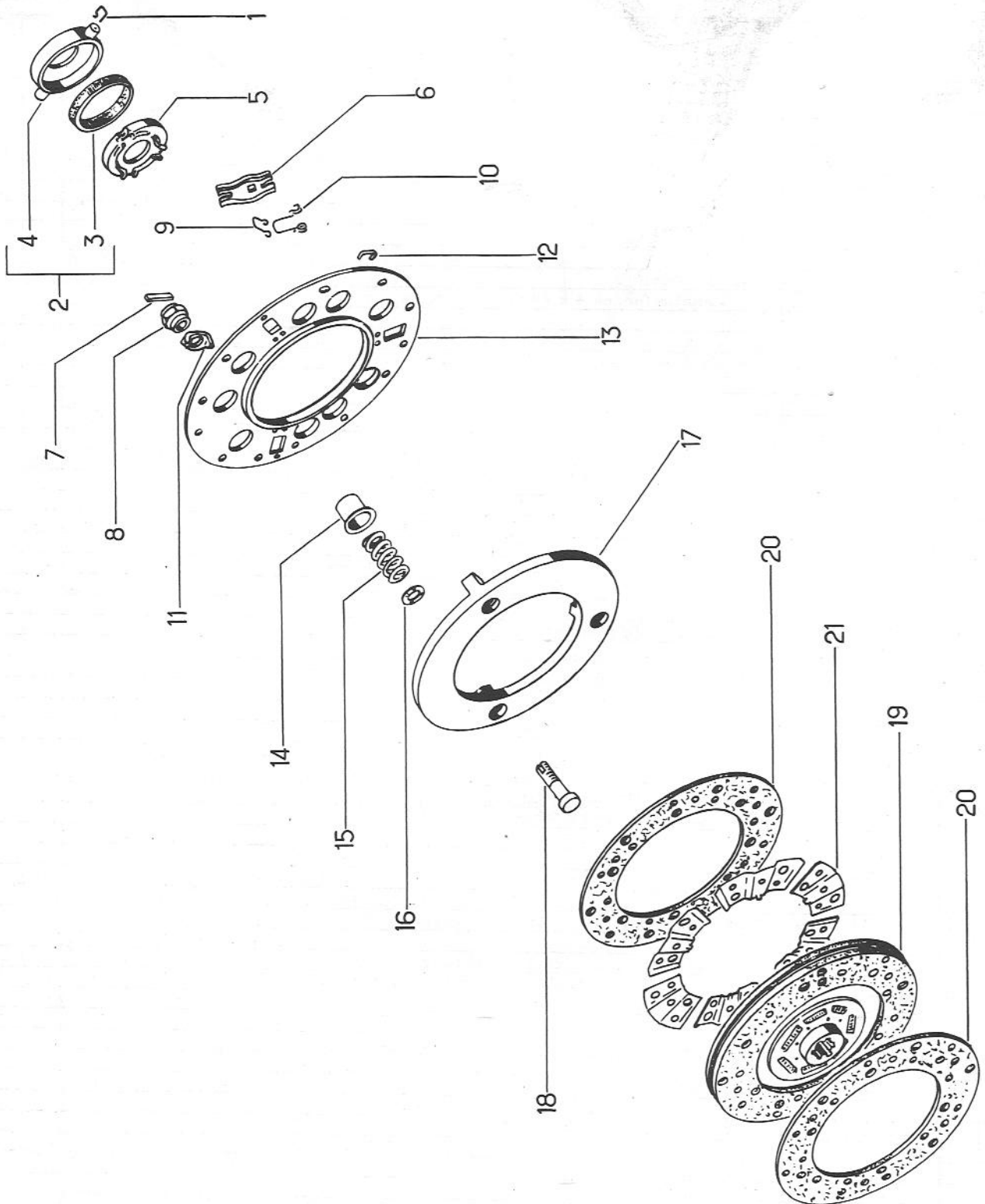
N° DE REPÈRE VUE ÉCLATÉE	NUMÉROS DES PIÈCES	DÉSIGNATION	QUANTITÉ REQUISE	
			D. 326	D. 439
CARTER ET COMMANDES D'EMBRAYAGE				
6	714 567 R1	Bague entretoise	1	1
7	716 527 R11	Levier de fourchette avec 1 graisseur 739 157 R91	1	1
	739 157 R91	Graisseur de levier	1	1
8	716 533 R1	Ressort de rappel	1	1
9	716 526 R1	Axe de pédale	1	1
	108 637	Goupille fendue 4 x 28 mm	2	2
10	3 050 843 R91	Pédale d'embrayage assemblée, comprenant :	x	x
		1 - 716 528 R21 Pédale complète		
		1 - 3 050 840 R1 Articulation		
11	716 528 R21	Pédale d'embrayage complète, comprenant :	1	1
		1 - 6 716 528 R2 Pédale		
		1 - 739 159 R91 Graisseur		
		1 - 179 818 Vis butée 7,9 x 25,4 mm		
		1 - 3 050 841 R1 Axe		
12	3 050 840 R1	Articulation de pédale	1	1
13	3 050 841 R1	Axe d'articulation	1	1
	739 159 R91	Graisseur de pédale d'embrayage	1	1
14	715 251 R1	Chape de levier de fourchette	1	1
	103 496	Axe de chape	1	1
	Q 3 501	Rondelle plate 20 x 32 x 1,5 mm	x	x
	103 384	Goupille fendue 3 x 20 mm	1	1
15	575 813 R1	Rondelle entretoise de pédale 20 x 32 x 3 mm	x	x
	715 713 R93	Embrayage complet (voir détail page 63)	1	
	717 073 R91	Embrayage complet (voir détail page 64)		1
	179 816	Vis à tête hexagonale 7,9 x 19 mm - gros filet	12	9
	3 050 129 R1	Rondelle frein 7,9 mm	12	9
	716 676 R11	Manchon d'accouplement complet (voir page 78)	1	1
	3 050 844 R91	Ensemble de rechange d'articulation de pédale d'embrayage, comprenant :	x	x
	1 - 3 050 840 R1 Articulation			
	1 - 3 050 841 R1 Axe			

x Suivant besoin
~~6~~ N'est pas fourni séparément



CHASSIS

T-16 FR



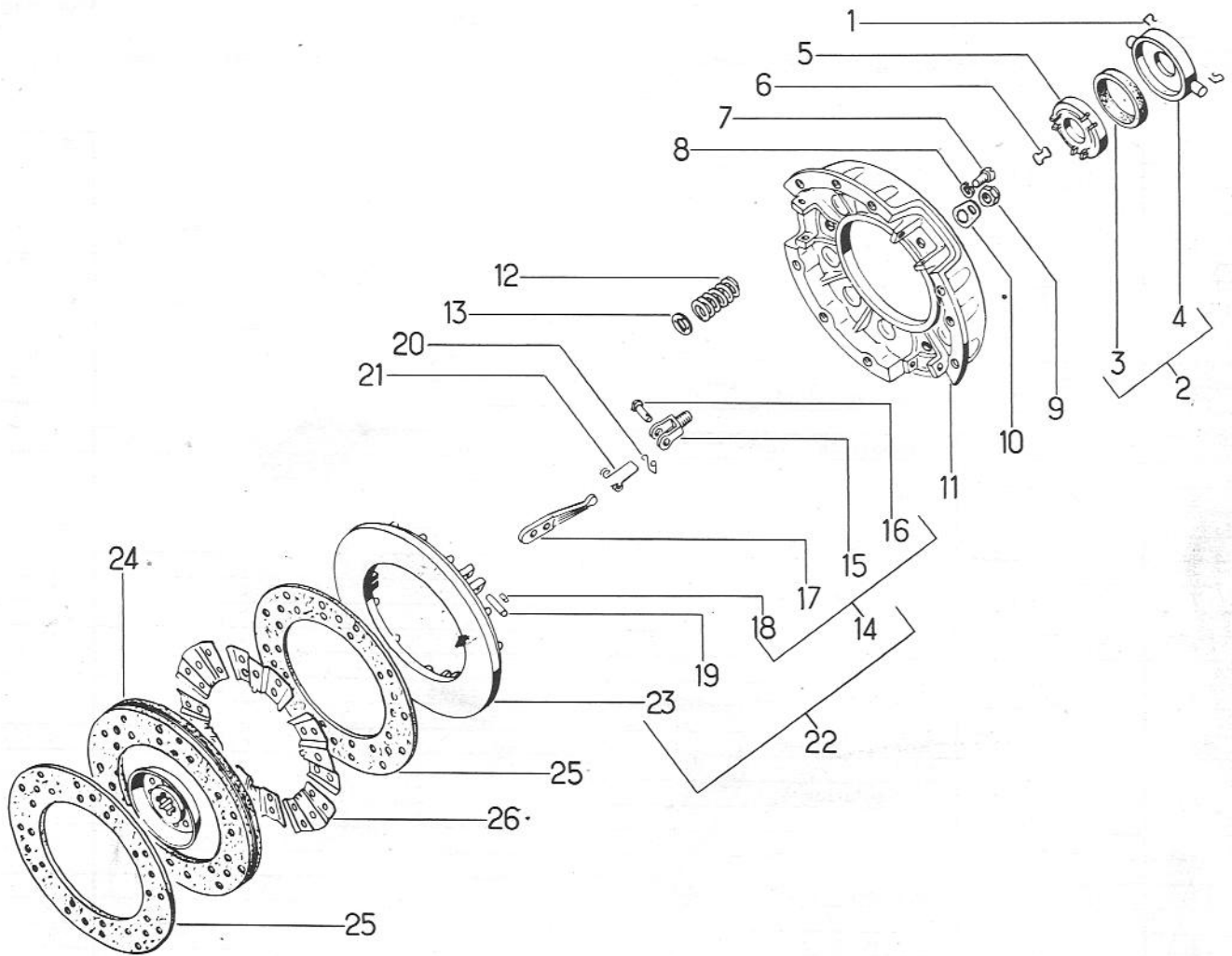


TRACTEURS DIESEL D-326, D-439

T-16 FR

N° DE REPÈRE VUE ÉCLATÉE	NUMÉROS DES PIÈCES	DÉSIGNATION	QUANTITÉ REQUISE
EMBRAYAGE K.16.Z (Détail) Pour D-326			
	715 713 R93	Embrayage complet "FICHTEL & SACHS" comprenant les pièces des repères 1 à 21 inclus	1
1	712 679 R1	Crampon de butée	2
2	715 575 R11	Butée graphitée complète, comprenant : 1 - 715 575 R1 Butée graphitée 1 - 713 452 R1 Support de butée	1
3	715 575 R1	Butée graphitée	1
4	713 452 R1	Support de butée	1
5	712 661 R1	Rondelle d'appui de butée	1
6	712 663 R1	Doigt de débrayage	3
7	712 671 R1	Frein d'écrou	3
8	712 666 R1	Ecrou de réglage	3
9	712 668 R1	Etrier de retenue	3
10	713 960 R1	Ressort de rappel	3
11	712 667 R1	Articulation	3
12	712 670 R1	Bride	3
13	712 659 R91	Plateau arrière complet	1
14	712 665 R1	Cuvette de ressort	9
15	712 662 R1	Ressort de pression 49 kg	9
16	712 669 R1	Siège de ressort	9
17	712 660 R1	Plateau de pression	1
18	712 664 R1	Vis de réglage de doigts de débrayage	3
19	715 714 R91	Disque d'embrayage, comprenant : 6 - 712 674 R1 Lamelle d'appui 2 - 712 675 R1 Garniture 24 - 712 673 R1 Rivet	1
20	712 675 R1	Garniture	2
	712 673 R1	Rivet de garniture	24
21	712 674 R1	Lamelle d'appui	6
	712 676 R1	Rivet de moyeu de disque d'embrayage - 4 mm	6
	3 051 392 R91	Colis rechange de butée graphitée complète 715 575 R11 avec 2-712 679 R1 Crampons	x

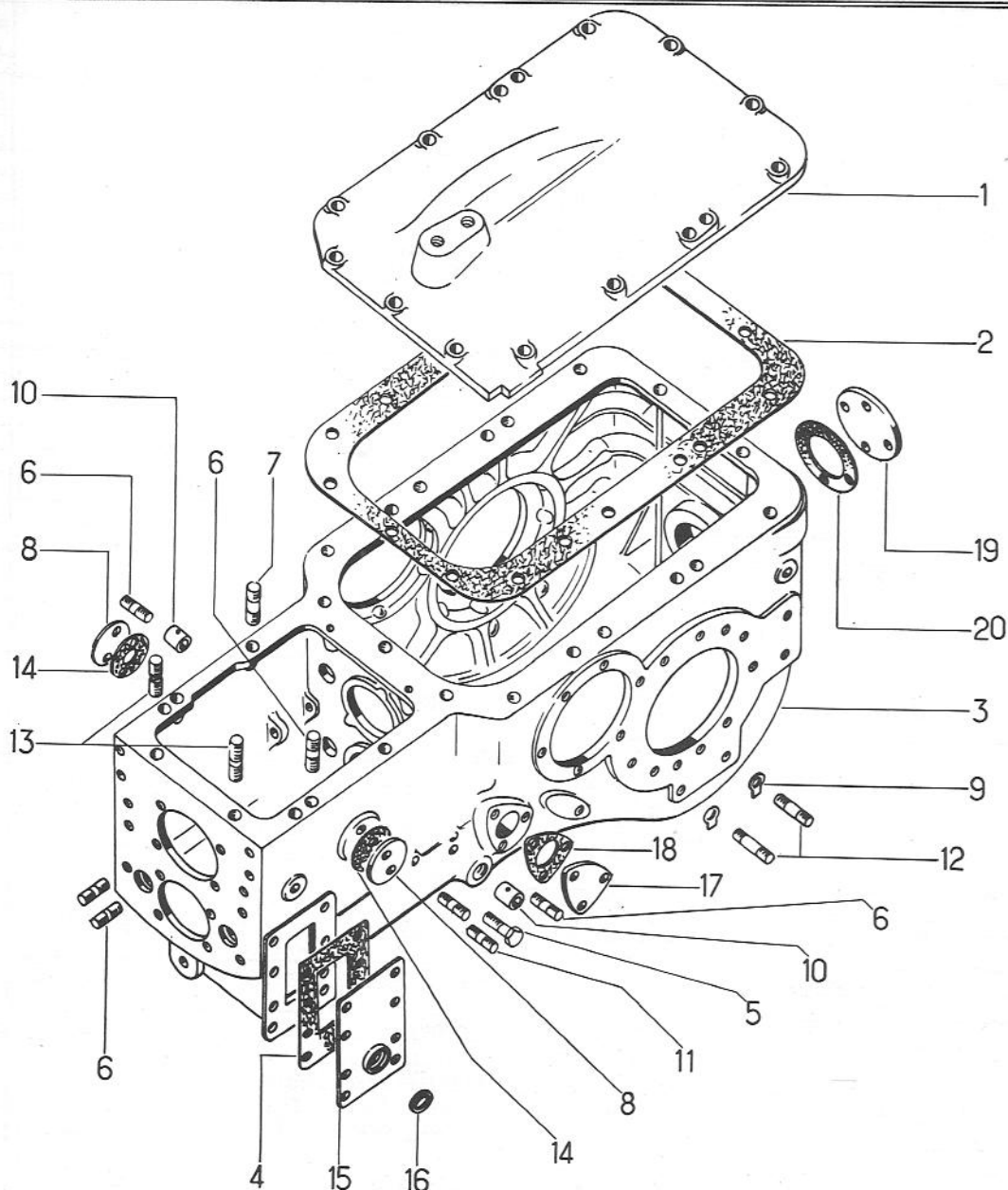
x Suivant besoin



N° DE REPÈRE VUE ÉCLATÉE	NUMÉROS DES PIÈCES	DÉSIGNATION	QUANTITÉ REQUISE
--------------------------	--------------------	-------------	------------------

EMBAYAGE - G. 22, Z (Détail)
pour D-439

	717 073 R91	Embrayage complet "FICHTEL & SACHS" comprenant les pièces des repères 1 à 26 inclus	1
1	712 679 R1	Crampon de butée	2
2	715 575 R11	Butée graphitée complète, comprend les repères 3 et 4	1
3	715 575 R1	Butée graphitée	1
4	713 452 R1	Support de butée	1
5	712 681 R1	Rondelle d'appui de butée	1
6	712 688 R1	Plaquette de rondelle d'appui	3



N° DE REPÈRE VUE ÉCLATÉE	NUMÉROS DES PIÈCES	DÉSIGNATION	QUANTITÉ REQUISE	
			D. 326	D. 439
BÂTI ARRIÈRE				
1	714 710 R5	Couvercle supérieur de bâti arrière		
	179 840	Vis à tête hexagonale 9,5 x 28,5 mm - gros filet	1	1
	179 839	Vis à tête hexagonale 9,5 x 25,4 mm - gros filet	11	11
	3 050 221 R1	Rondelle frein 9,5 mm	2	2
			13	13
2	711 232 R2	Joint de couvercle		
			1	1



CHASSIS

T-16 FR

N° DE REPÈRE VUE ÉCLATÉE	NUMÉROS DES PIÈCES	DÉSIGNATION	QUANTITÉ REQUISE	
			D. 326	D. 439
		BATI ARRIERE (suite)		
3	3 051 135 R41	Bâti arrière complet, comprenant :	1	1
		2 - 716 495 R1 Cape plastique		
		1 - 141 242 Têton		
		2 - 716 494 R1 Cape plastique		
		6 - 141 284 Têton		
		1 - 3 050 164 R1 Pastille d'expansion		
		1 - 3 050 165 R1 Pastille d'expansion		
		4 - 271 558 Vis 15,8 x 38,1 mm		
		4 - 102 639 Ecrou 15,8 mm		
		4 - 271 559 Vis 15,8 x 41,2 mm		
		8 - 3 052 192 R1 Rondelle frein 15,8 mm		
		1 - 711 467 R2 Joint d'étanchéité		
		1 - 713 829 R1 Vis 9,5 x 57 mm		
		1 - 3 051 353 R1 Vis 9,5 x 57 mm		
		13 - 3 050 221 R1 Rondelle frein 9,5 mm		
		5 - 713 944 R2 Goujon		
		14 - 102 635 Ecrou 9,5 mm		
		1 - 713 945 R1 Goujon de couvercle avant supérieur		
		2 - 714 254 R1 Couvercle		
		4 - 714 258 R1 Frein tôle		
		3 - 3 021 174 R1 Bouchon fileté		
		2 - 714 824 R1 Bague		
		4 - 24 536 D Goujon		
		4 - 715 096 R1 Goujon		
		1 - 718 256 R21 Arbre de pignon fou		
		2 - 715 176 R1 Goujon de couvercle avant		
		2 - 718 384 R91 Roulement à aiguilles (interch. avec 3 053 836 R91)		
		2 - 715 387 R1 Joint d'étanchéité		
		1 - 718 257 R1 Bague entretoise (interch. avec 3 053 835 R1)		
		1 - 716 360 R3 Couvercle avant sur coté gauche		
		2 - 179 843 Vis 9,5 x 38,1 mm		
		5 - 179 839 Vis 9,5 x 25,4 mm		
		1 - 718 995 R1 Pignon		
		2 - 739 159 R91 Graisseur		
		3 - 933 170 R1 Rondelle joint 26 x 32 mm		
		2 - 717 546 R1 Bouchon d'étanchéité		
		2 - 717 547 R1 Goupille élastique 16 x 18 mm		
		2 - 179 842 Vis 9,5 x 35 mm		
		2 - 50 793 H Rondelle plate 10,3 x 22,2 x 3 mm		
		10 - 717 007 R1 Vis 11 x 30 mm		
		10 - 3 052 190 R1 Rondelle frein 11 mm		
		1 - 3 051 135 R1 Bâti arrière		
4	711 467 R2	Joint de plaque	1	1
5	713 829 R1	Vis à tête hexagonale 9,5 x 57 mm - gros filet	1	1
	3 051 353 R1	Vis à tête hexagonale 9,5 x 57 mm - gros filet	1	1
6	713 944 R2	Goujon 9,5 x 41 mm	5	5
	102 635	Ecrou hexagonal 9,5 mm - gros filet	14	14



TRACTEURS DIESEL D-326, D-439

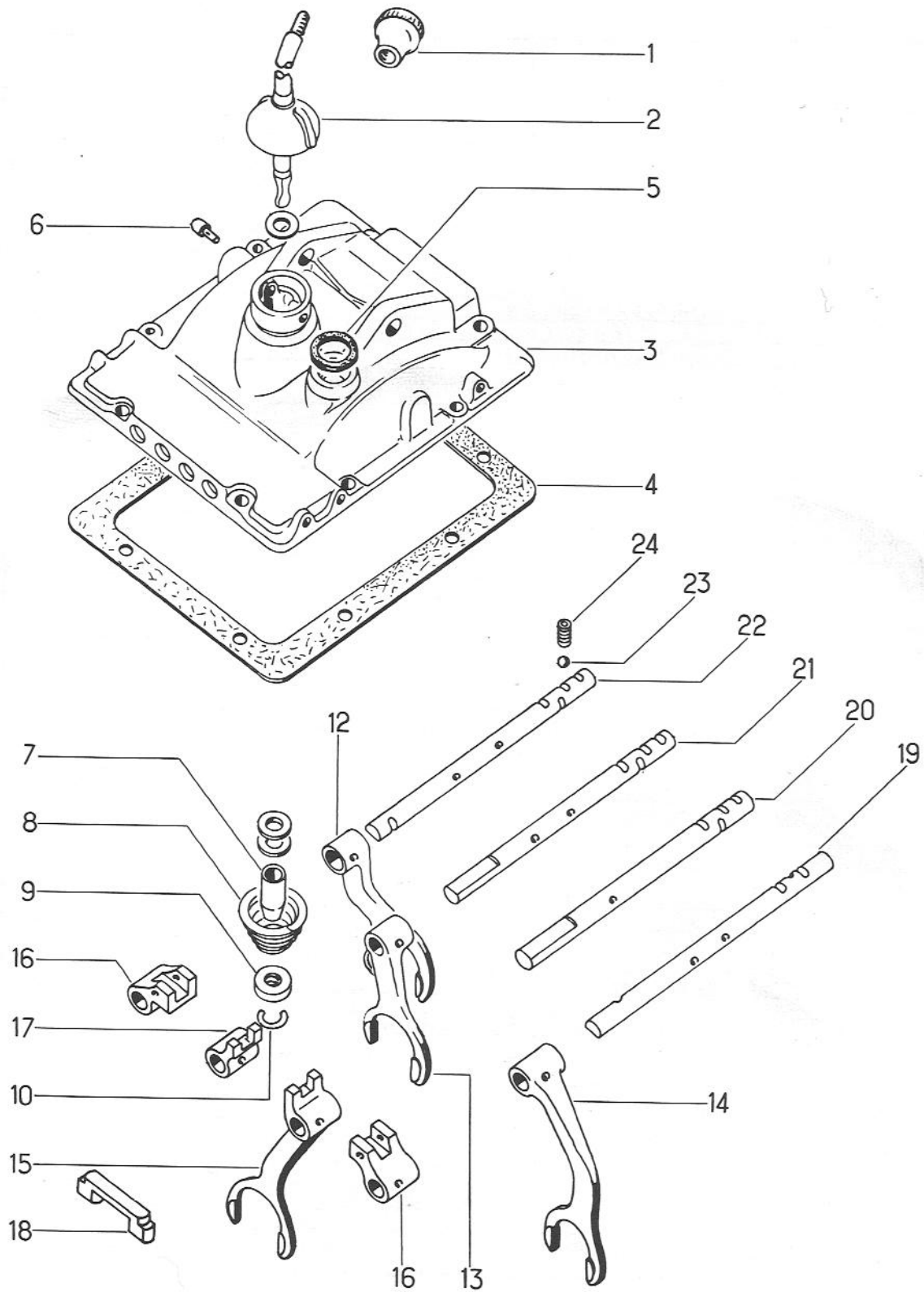
T-16 FR

N° DE REPÈRE VUE ÉCLATÉE	NUMÉROS DES PIÈCES	DÉSIGNATION	QUANTITÉ REQUISE	
			D. 326	D. 439
BATI ARRIERE (suite)				
7	713 945 R1	Goujon 9,5 x 63,5 mm	1	1
8	714 254 R1	Couvercle	2	2
9	714 258 R1	Frein tôle	4	4
10	714 824 R1	Bague	2	2
11	24 536 D	Goujon 9,5 x 32 mm	4	4
12	715 096 R1	Goujon 15,8 x 60 mm	4	4
	102 639	Ecrou hexagonal 15,8 mm - gros filet	4	4
13	715 176 R1	Goujon 9,5 x 60 mm	2	2
14	715 387 R1	Joint d'étanchéité	2	2
15	716 360 R3	Couvercle avant		
	179 843	Vis à tête hexagonale 9,5 x 38,1 mm - gros filet	2	2
	179 839	Vis à tête hexagonale 9,5 x 25,4 mm - gros filet	5	5
	3 050 221 R1	Rondelle frein 9,5 mm	13	13
16	933 170 R1	Rondelle joint 26 x 32 mm	3	3
	718 256 R21	Arbre de pignon fou de marche arrière (voir page 79)	1	1
	713 829 R1	Vis à tête hexagonale 9,5 x 57 mm - gros filet	1	1
	718 995 R1	Pignon fou de marche arrière (voir page 79)	1	1
	718 384 R91	Roulement à aiguilles (interchangeable avec 3 053 836 R91) voir page 79	2	2
	718 257 R1	Bague entretoise (interchangeable avec 3 053 835 R1) voir page 79	1	1
	141 284	Tête de centrage 12,7 x 29 mm	6	6
	141 242	Tête de centrage 9,5 x 22 mm	1	1
	3 050 164 R1	Pastille d'expansion 35 mm	1	1
	3 050 165 R1	Pastille d'expansion 39,7 mm	1	1
	3 021 174 R1	Bouchon de vidange et de remplissage	3	3
	739 159 R91	Graisser coudé (90°)	2	2
17	714 466 R1	Couvercle d'arbre de prise de force	1	1
	179 837	Vis à tête hexagonale 9,5 x 19 mm - gros filet	7	7
	3 050 221 R1	Rondelle frein 9,5 mm	7	7
18	711 312 R1	Joint de couvercle d'arbre de prise de force	1	1
19	711 465 R1	Couvercle arrière	1	1
20	711 304 R2	Joint de couvercle arrière	1	1



CHASSIS

T-16 FR





TRACTEURS DIESEL D-326, D-439

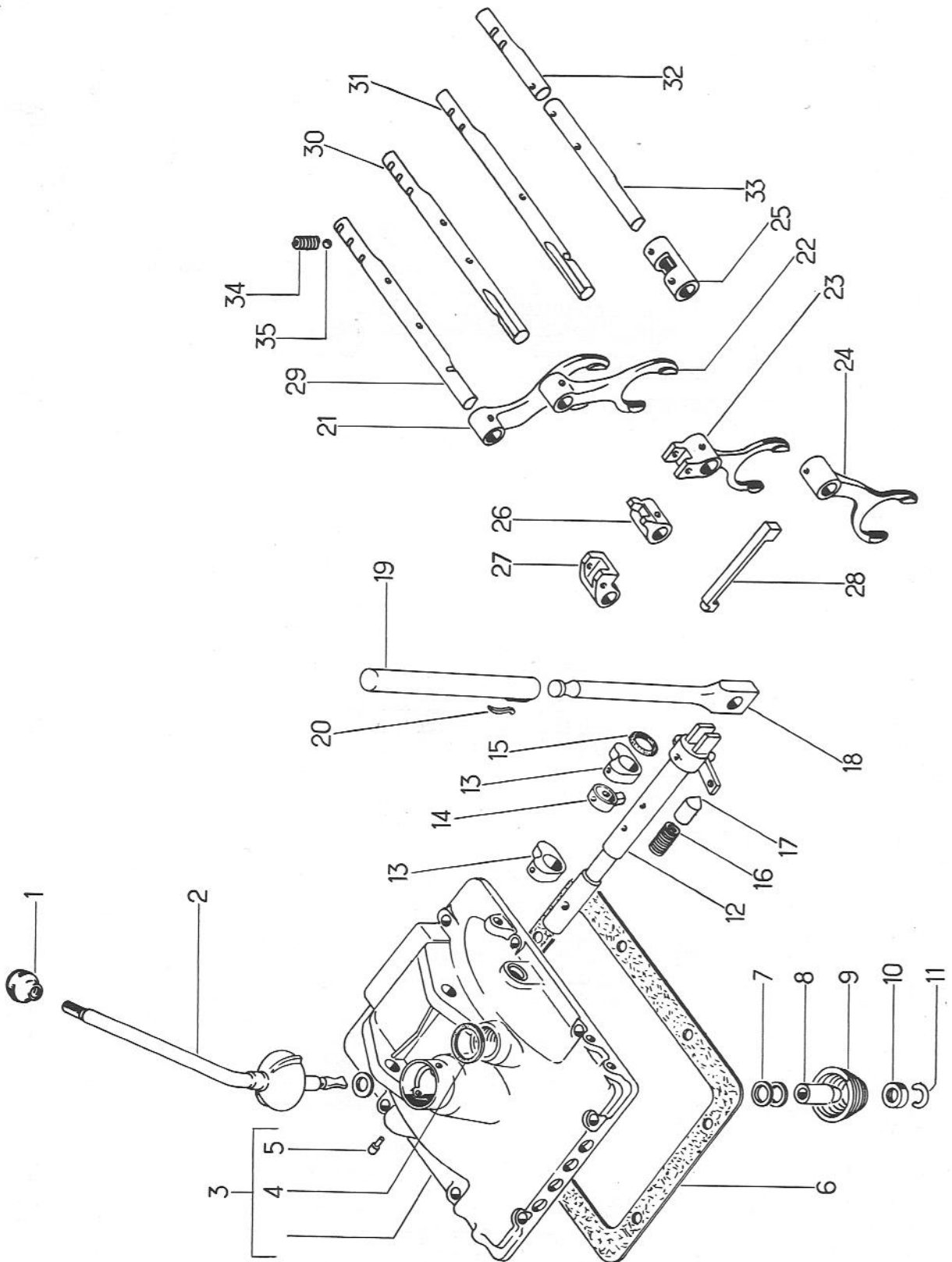
T-16 FR

N° DE REPÈRE VUE ÉCLATÉE	NUMÉROS DES PIÈCES	DÉSIGNATION	QUANTITÉ REQUISE
LEVIER DE VITESSES - FOURCHETTES (Transmission - 6 vitesses pour D-326 seulement)			
1	714 814 R1	Boule de levier	1
	933 065 R1	Ecrou hexagonal M. 10	1
2	714 712 R31	Levier de changement de vitesse	1
3	3 054 583 R11	Couvercle avant avec 1 axe 713 284 R1-1 joint 933 170 R1 et 1-3 021 174 R1	1
	179 840	Vis à tête hexagonale 9,5 x 28,5 mm - gros filet	6
	179 844	Vis à tête hexagonale 9,5 x 41,2 mm - gros filet	2
	3 050 221 R1	Rondelle frein 9,5 mm	8
	172 529	Pastille d'expansion	8
	932 219 R1	Goupille élastique 6 x 12 mm	8
4	711 231 R2	Joint de couvercle avant	1
5	933 170 R1	Rondelle joint 26 x 32 mm	1
	3 021 174 R1	Bouchon de remplissage	1
6	713 284 R1	Guide de levier	1
7	714 309 R1	Entretoise de levier	1
8	713 289 R2	Ressort	1
9	713 290 R1	Rondelle d'appui	1
10	713 291 R2	Jonc d'arrêt	1
11	12 258 R1	Rondelle plate 16,6 x 31,8 x 3 mm	3
12	714 806 R1	Fourchette de 1ère et 2ème vitesses	1
	Q 5 164	Goupille élastique 5 x 36 mm	2
13	714 789 R1	Fourchette de 3ème et 4ème vitesses	1
14	714 813 R1	Fourchette de marche arrière	1
15	714 811 R1	Fourchette de 5ème et 6ème vitesses	1
16	714 790 R1	Commande de fourchette de 1ère et 2ème vitesses et de marche arrière	2
17	714 792 R1	Commande de fourchette de 3ème et 4ème vitesses	1
18	715 489 R1	Guide de coulisseau	1
19	715 488 R1	Coulisseau de marche arrière	1
20	715 487 R1	Coulisseau de 5ème et 6ème vitesses	1
21	715 486 R1	Coulisseau de 3ème et 4ème vitesses	1
22	715 485 R1	Coulisseau de 1ère et 2ème vitesses	1
23	16 011 R1	Bille d'arrêt de coulisseau	1
24	714 409 R1	Ressort de bille d'arrêt	4
	932 228 R1	Goupille élastique 6 x 25 mm	4



CHASSIS

T-16 FR





TRACTEURS DIESEL D-326, D-439

T-16 FR

N° DE REPÈRE VUE ÉCLATÉE	NUMÉROS DES PIÈCES	DÉSIGNATION	QUANTITÉ REQUISE	
			D. 326	D. 439
LEVIERS DE VITESSES - FOURCHETTES (Transmission - 8 vitesses - Agriomatic)				
1	715 390 R1	Boule de levier de changement de vitesse	1	1
	933 065 R1	Ecrou hexagonal M.10	1	1
2	714 712 R31	Levier de changement de vitesse	1	1
3	3 054 584 R11	Couvercle avant, complet, comprenant :	1	1
		2 - 713 284 R1 Guide		
		1 - 714 100 R91 Graisseur		
		1 - 933 170 R1 Rondelle joint		
		1 - 3 021 174 R1 Bouchon fileté		
		1 - ϕ 3 054 584 R1 Couvercle nu		
		179 840	Vis à tête hexagonale 9,5 x 28,5 mm - gros filet	4
	179 844	Vis à tête hexagonale 9,5 x 41,2 mm - gros filet	2	2
	3 050 221 R1	Rondelle frein 9,5 mm	8	8
	172 529	Pastille d'expansion	8	8
	172 531	Pastille d'expansion	1	1
	932 219 R1	Goupille élastique 6 x 12 mm	8	8
4	933 170 R1	Rondelle joint 26 x 32 mm	1	1
	3 021 174 R1	Bouchon de remplissage	1	1
5	713 284 R1	Guide de levier	2	2
	714 100 R91	Graisseur droit		
6	711 231 R2	Joint de couvercle avant	1	1
7	12 258 R1	Rondelle plate 16,6 x 31,8 x 3 mm	3	3
8	714 309 R1	Entretoise de levier	1	1
9	713 289 R2	Ressort	1	1
10	713 290 R1	Rondelle d'appui	1	1
11	713 291 R2	Jonc d'arrêt	1	1
12	716 395 R13	Axe de commande d'Agriomatic complet	1	1
	716 104 R1	Vis à tête hexagonale 6,4 x 30 mm - gros filet	1	1
	109 084	Ecrou hexagonal 6,4 mm - gros filet	1	1
13	715 393 R1	Came de commande d'Agriomatic	2	2
14	715 392 R1	Came	1	1
	Q 2 925	Goupille élastique 6,5 x 32 mm	3	3
15	714 444 R1	Joint torique	1	1
16	716 560 R1	Ressort	1	1
17	716 559 R1	Téton	1	1

ϕ N'est pas fourni séparément

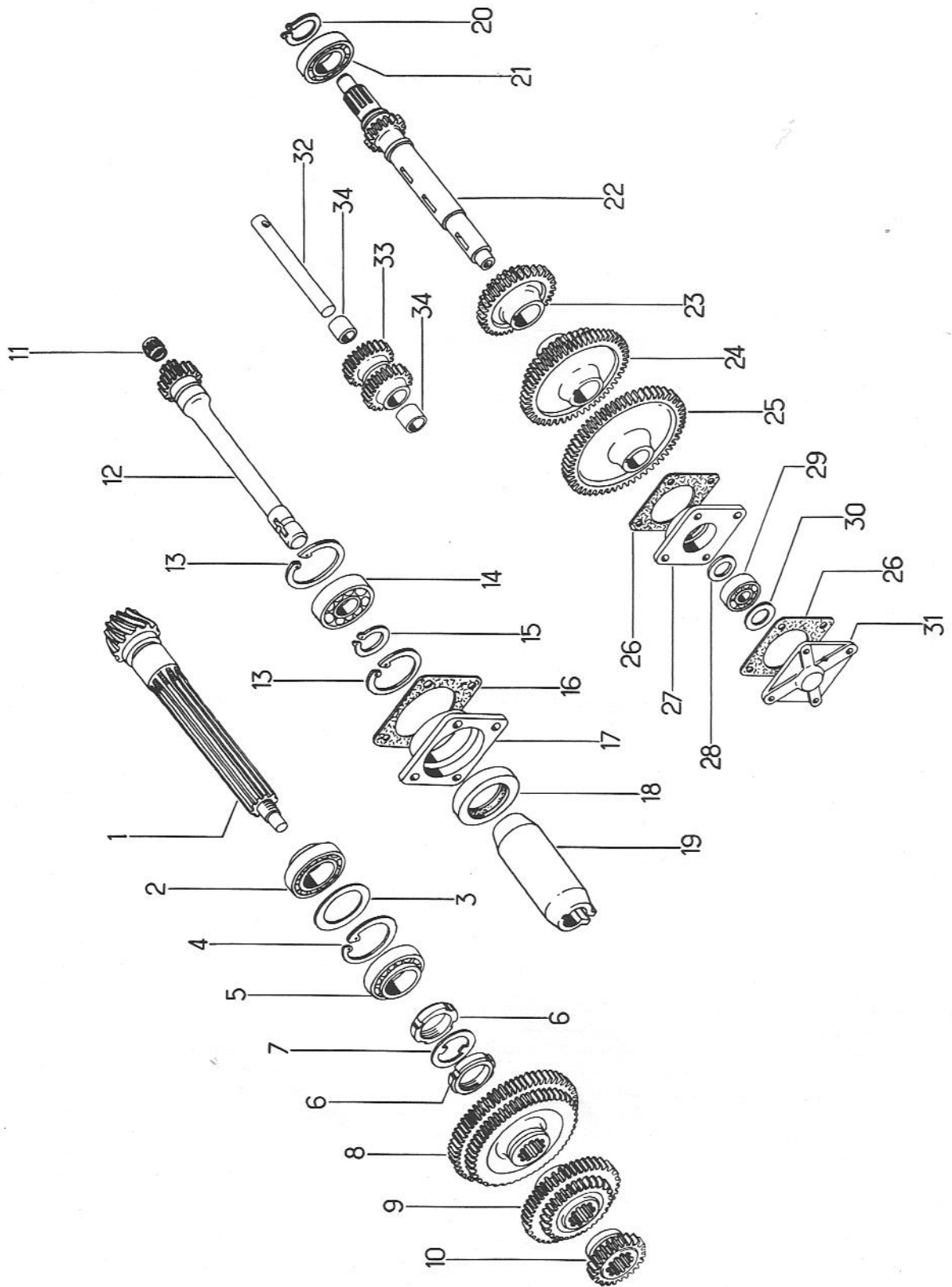


NOTES



CHASSIS

T-16 FR





TRACTEURS DIESEL D-326, D-439

T-16 FR

N° DE REPÈRE VUE ÉCLATÉE	NUMÉROS DES PIÈCES	DÉSIGNATION	QUANTITÉ REQUISE
BOITE DE VITESSES (Transmission - 6 vitesses pour D-326 seulement)			
1	∅ 717 549 R1	Arbre secondaire et pignon d'attaque - 9 dents (commander colis 711 582 R94)	1
	∅ 717 548 R1	Arbre secondaire et pignon d'attaque - 8 dents (commander colis 714 227 R93)	1
	711 582 R94	Colis de remplacement d'arbre secondaire et pignon d'attaque, comprenant 1 - ∅ 711 178 R1 Couronne de différentiel - 44 dents 1 - ∅ 717 549 R1 Arbre et pignon d'attaque - 9 dents 1 - 711 325 R1 Frein tôle 2 - 711 326 R2 Ecrou à encoches 1 - 717 989 R1 Entretoise 50 x 60 x 7,5 mm	x
	714 227 R93	Colis de remplacement d'arbre secondaire et pignon d'attaque, comprenant 1 - ∅ 713 181 R1 Couronne de différentiel - 43 dents 1 - ∅ 717 548 R1 Arbre et pignon d'attaque - 8 dents 1 - 711 325 R1 Frein tôle 2 - 711 326 R2 Ecrou à encoches 1 - 717 989 R1 Entretoise 50 x 60 x 7,5 mm	x
2	717 081 R91	Roulement à rouleaux (interchangeable avec 3 051 310 R91 et 3 051 311 R91)	1
3	3 051 287 R1	Cale d'épaisseur - 3,40 mm	x
	3 051 288 R1	Cale d'épaisseur - 3,45 mm	x
	3 051 289 R1	Cale d'épaisseur - 3,50 mm	x
	3 051 290 R1	Cale d'épaisseur - 3,55 mm	x
	3 051 291 R1	Cale d'épaisseur - 3,60 mm	x
	3 051 292 R1	Cale d'épaisseur - 3,65 mm	x
	3 051 293 R1	Cale d'épaisseur - 3,70 mm	x
	3 051 294 R1	Cale d'épaisseur - 3,75 mm	x
	3 051 295 R1	Cale d'épaisseur - 3,81 mm	x
	3 051 296 R1	Cale d'épaisseur - 3,86 mm	x
	3 051 297 R1	Cale d'épaisseur - 3,91 mm	x
	3 051 298 R1	Cale d'épaisseur - 3,96 mm	x
	3 051 299 R1	Cale d'épaisseur - 4,01 mm	x
	3 051 300 R1	Cale d'épaisseur - 4,06 mm	x
	3 051 301 R1	Cale d'épaisseur - 4,11 mm	x
	3 051 302 R1	Cale d'épaisseur - 4,17 mm	x
	3 051 303 R1	Cale d'épaisseur - 4,22 mm	x
	3 051 304 R1	Cale d'épaisseur - 4,27 mm	x
	3 051 305 R1	Cale d'épaisseur - 4,32 mm	x
	3 051 306 R1	Cale d'épaisseur - 4,37 mm	x
	3 051 307 R1	Cale d'épaisseur - 4,42 mm	x
	3 051 308 R91	Colis d'assortiment de cales d'épaisseur, comprend toutes les cales du repère 3	x
4	717 249 R1	Circlip 90 x 4,00 mm	x
	717 704 R1	Circlip 90 x 3,85 mm	x
	717 705 R1	Circlip 90 x 3,90 mm	x
	717 706 R1	Circlip 90 x 3,95 mm	x
	717 707 R1	Circlip 90 x 4,05 mm	x
5	711 257 R91	Roulements à rouleaux (interchangeable avec 716 503 R91 et 3 051 309 R91)	1

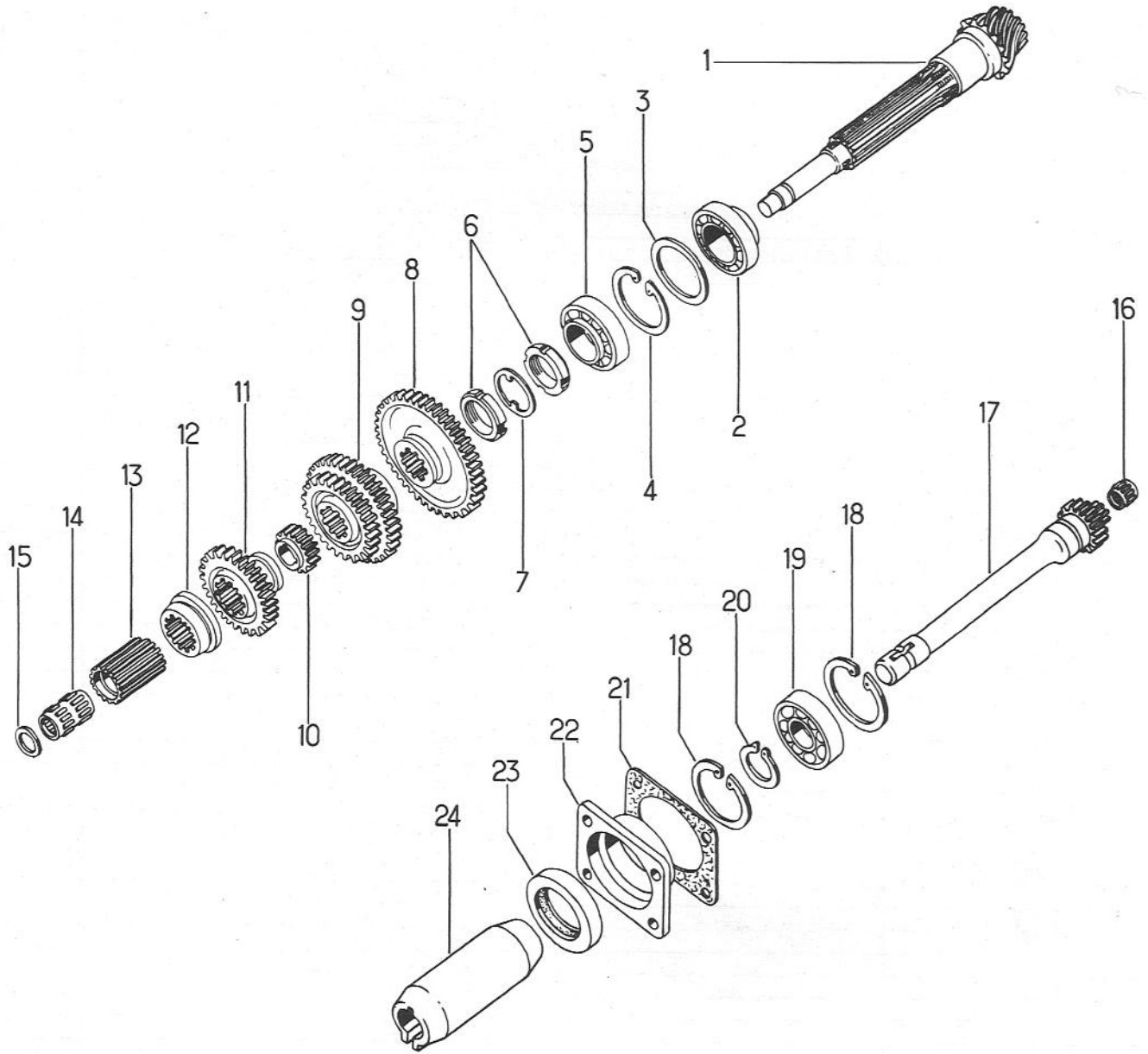
x Suivant besoin
∅ N'est pas fourni séparément



CHASSIS

T-16 FR

N° DE REPERE VUE ÉCLATÉE	NUMÉROS DES PIÈCES	DÉSIGNATION	QUANTITÉ REQUISE
BOITE DE VITESSES (Transmission - 6 vitesses pour D-326 seulement)			
6	711 326 R2	Ecrou à encoches M. 50 x 1,5 mm	2
7	711 325 R1	Frein tôle d'écrou à encoches	1
8	714 809 R1	Pignon baladeur de 1ère et 2ème vitesses - 46 - 56 dents	1
9	711 345 R2	Pignon baladeur de 3ème et 4ème vitesses - 34 - 39 dents	1
10	711 245 R2	Pignon baladeur de 5ème et 6ème vitesses - 24 dents	1
11	711 249 R91	Roulement à aiguilles	1
12	716 875 R1	Arbre primaire de transmission	1
13	716 653 R1	Circlip 85 x 3 mm	2
14	ST 202	Roulement à billes (interchangeable avec 703 644 R91 et 717 403 R91)	1
15	716 652 R1	Circlip 45 x 1,75 mm	1
16	712 858 R1	Joint de cage de roulement	1
17	718 603 R11	Cage de roulement avec 1 joint d'étanchéité 718 604 R91	1
	179 840	Vis à tête hexagonale 9,5 x 28,5 mm - gros filet	6
	3 050 221 R1	Rondelle frein 9,5 mm	9
18	718 604 R91	Joint d'étanchéité (interchangeable avec 3 051 415 R91)	1
19	716 676 R11	Manchon d'accouplement, comprenant :	1
		2 - 144 542 Clavette	
		2 - 179 844 Vis	
		2 - 3 050 221 R1 Rondelle	
	179 844	Vis à tête hexagonale 9,5 x 41 mm - gros filet	2
	3 050 221 R1	Rondelle frein 9,5 mm	2
	144 542	Clavette Woodruff	2
20	933 075 R1	Circlip 40 x 1,75 mm	1
21	ST 215	Roulement à billes (interchangeable avec 294 714 R91)	1
22	714 808 R1	Arbre intermédiaire	1
	124 556	Clavette Woodruff	3
23	714 778 R1	Pignon de 2ème et 3ème vitesses - 24 - 31 dents	1
24	714 779 R1	Pignon de 4ème et 5ème vitesses - 36 - 46 dents	1
25	711 240 R1	Pignon d'entraînement à prise constante - 56 dents	1
26	711 239 R2	Joint de cage de roulement et de couvercle de cage	2
27	711 236 R1	Cage de roulement	1





TRACTEURS DIESEL D-326, D-439

T-16 FR

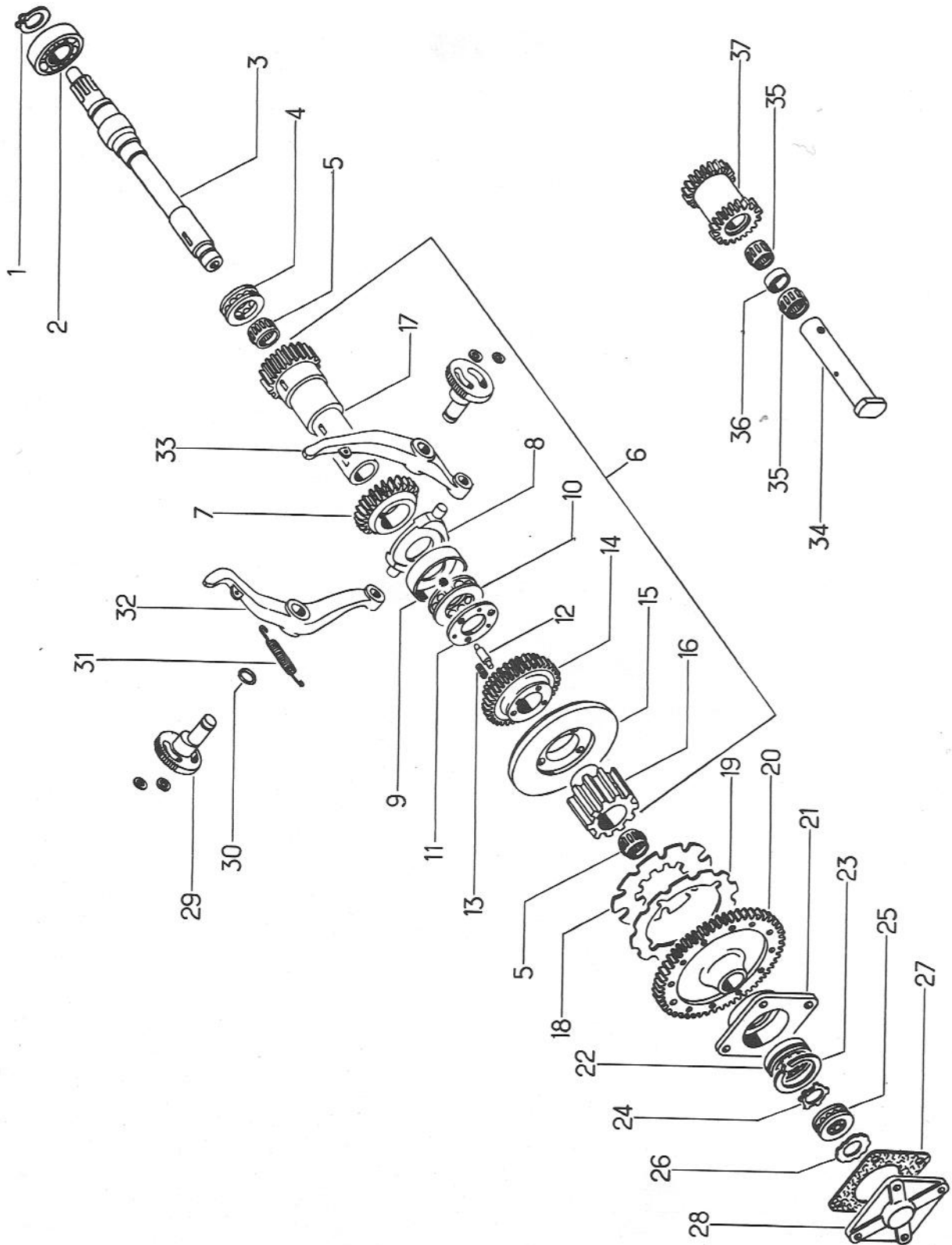
N° DE REPÈRE VUE ÉCLATÉE	NUMÉROS DES PIÈCES	DÉSIGNATION	QUANTITÉ REQUISE			
			D. 326	D. 439		
BOITE DE VITESSES (Transmission - 8 vitesses - Agriomatic)						
1	717 236 R21	Ensemble de pignon d'attaque et couronne de différentiel 8x43, comprenant:	1	1		
		1 - ϕ 717 236 R2 Pignon d'attaque - 8 dents				
		1 - ϕ 713 181 R1 Couronne de différentiel - 43 dents				
		1 - 711 325 R1 Frein tôle				
		2 - 711 326 R2 Ecrou à encoches				
		2 - 714 424 R1 Clavette				
		1 - 715 378 R2 Pignon 17 dents				
		717 550 R21	717 550 R21	Ensemble de pignon d'attaque et couronne de différentiel 9x44, comprenant :	1	1
				1 - ϕ 717 550 R2 Pignon d'attaque - 9 dents		
				1 - ϕ 711 178 R1 Couronne de différentiel - 44 dents		
1 - 711 325 R1 Frein tôle						
2 - 711 326 R2 Ecrou à encoches						
2 - 714 424 R1 Clavette						
1 - 715 378 R2 Pignon 17 dents						
2	717 081 R91			Roulement à rouleaux (interch. avec 3 051 310 R91 et 3 051 311 R91)	1	1
3	3 051 287 R1			Cale d'épaisseur - 3,40 mm	x	x
		3 051 288 R1 Cale d'épaisseur - 3,45 mm	x	x		
		3 051 289 R1 Cale d'épaisseur - 3,50 mm	x	x		
		3 051 290 R1 Cale d'épaisseur - 3,55 mm	x	x		
		3 051 291 R1 Cale d'épaisseur - 3,60 mm	x	x		
		3 051 292 R1 Cale d'épaisseur - 3,65 mm	x	x		
		3 051 293 R1 Cale d'épaisseur - 3,70 mm	x	x		
		3 051 294 R1 Cale d'épaisseur - 3,75 mm	x	x		
		3 051 295 R1 Cale d'épaisseur - 3,81 mm	x	x		
		3 051 296 R1 Cale d'épaisseur - 3,86 mm	x	x		
		3 051 297 R1 Cale d'épaisseur - 3,91 mm	x	x		
		3 051 298 R1 Cale d'épaisseur - 3,96 mm	x	x		
		3 051 299 R1 Cale d'épaisseur - 4,01 mm	x	x		
		3 051 300 R1 Cale d'épaisseur - 4,06 mm	x	x		
		3 051 301 R1 Cale d'épaisseur - 4,11 mm	x	x		
		3 051 302 R1 Cale d'épaisseur - 4,17 mm	x	x		
		3 051 303 R1 Cale d'épaisseur - 4,22 mm	x	x		
		3 051 304 R1 Cale d'épaisseur - 4,27 mm	x	x		
		3 051 305 R1 Cale d'épaisseur - 4,32 mm	x	x		
		3 051 306 R1 Cale d'épaisseur - 4,37 mm	x	x		
3 051 307 R1 Cale d'épaisseur - 4,42 mm	x	x				
3 051 308 R91	3 051 308 R91	Colis d'assortiment de cales d'épaisseur, comprend toutes les cales du repère 3	x	x		
4	717 249 R1	Circlip 90 x 4,00 mm	x	x		
		717 704 R1 Circlip 90 x 3,85 mm	x	x		
		717 705 R1 Circlip 90 x 3,90 mm	x	x		
		717 706 R1 Circlip 90 x 3,95 mm	x	x		
		717 707 R1 Circlip 90 x 4,05 mm	x	x		
5	711 257 R91	Roulement à rouleaux (interchangeable avec 716 503 R91 et 3 051 309 R91)	1	1		
6	711 326 R2	Ecrou à encoches M. 50 x 1,5 mm	2	2		
7	711 325 R1	Frein tôle d'écrou à encoches	1	1		

x Suivant besoin



NOTES







TRACTEURS DIESEL D-326, D-439

T-16 FR

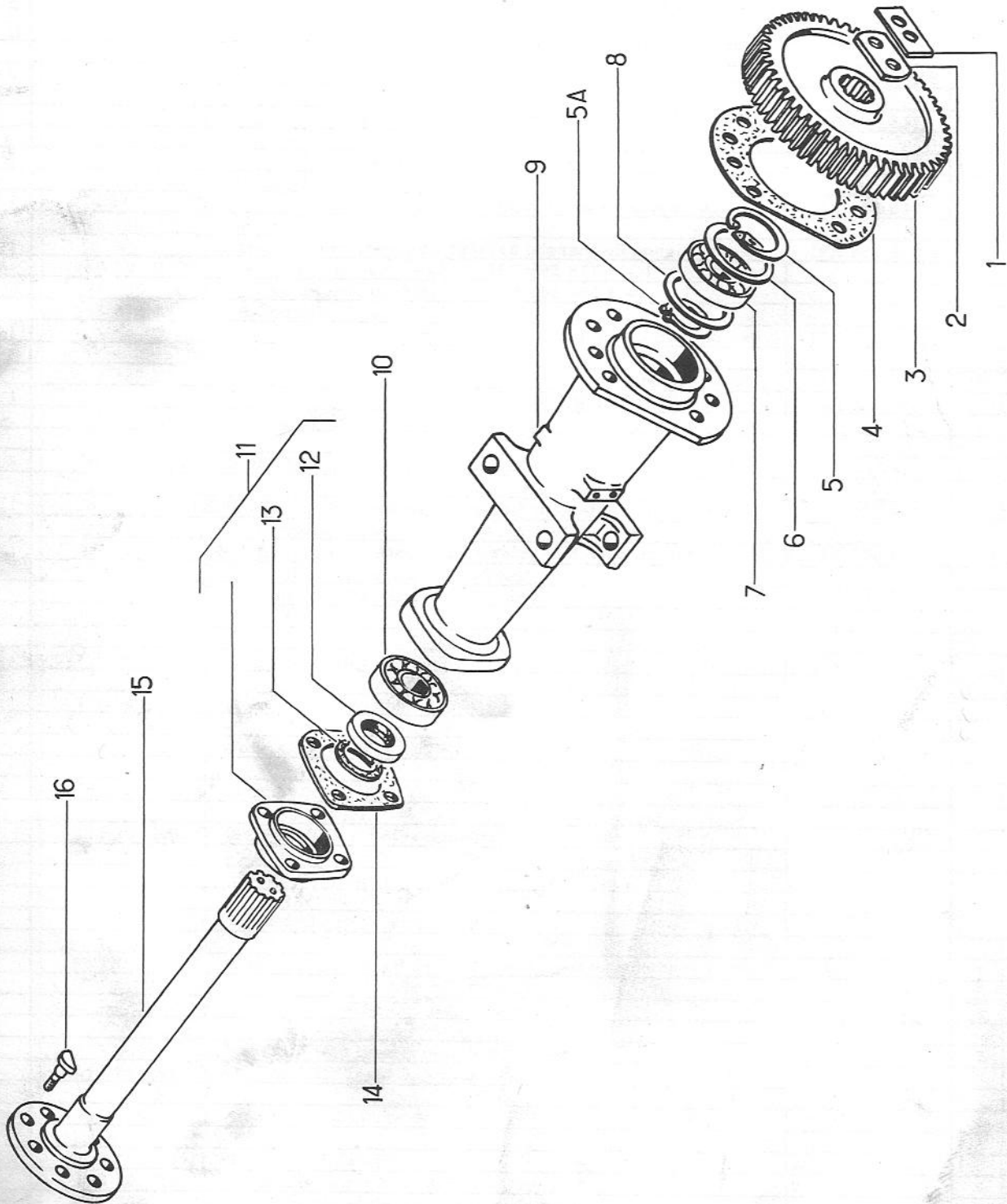
N° DE REPÈRE VUE ÉCLATÉE	NUMÉROS DES PIÈCES	DÉSIGNATION	QUANTITÉ REQUISE	
			D. 326	D. 439
BOITE DE VITESSES (Ensemble Agriomatic - 8 vitesses)				
1	933 075 R1	Circlip	1	1
2	ST 215	Roulement à billes (interchangeable avec 700 524 R91 et 294 714 R91)	1	1
3	716 741 R2	Arbre de transmission	1	1
4	715 192 R91	Butée à billes (interchangeable avec 717 621 R91)	1	1
5	715 193 R91	Roulement à aiguilles	2	2
6	717 975 R93	Arbre creux assemblé , comprenant :	1	
		3 - 127 559 Clavette		
		1 - 715 181 R1 Arbre nu		
		1 - 715 183 R1 Rondelle d'appui		
		1 - 715 185 R1 Pignon - 27 dents		
		1 - 715 188 R2 Corps de couplage		
		1 - 715 189 R93 Butée à billes (inter. avec 717 622 R92)		
		3 - 715 190 R1 Axe		
		3 - 716 534 R1 Ressort		
		1 - 716 602 R1 Support		
		1 - 716 603 R1 Reteneur		
		1 - 717 345 R2 Pignon 35 - 39 dents		
		1 - 717 976 R1 Plaque de pression		
		2 - 932 232 R1 Goupille élastique 8 x 18 mm		
	717 344 R93	Arbre creux assemblé , comprenant :		1
		3 - 127 559 Clavette		
		1 - 715 181 R1 Arbre nu		
		1 - 715 183 R1 Rondelle d'appui		
		1 - 715 185 R1 Pignon 27 dents		
		1 - 715 186 R1 Plaque de pression		
		1 - 715 188 R2 Corps de couplage		
		1 - 715 189 R93 Butée à billes (interch. avec 717 622 R92)		
		3 - 715 190 R1 Axe		
		3 - 716 534 R1 Ressort		
		1 - 716 602 R1 Support		
		1 - 716 603 R1 Reteneur		
		1 - 717 345 R2 Pignon 35 - 39 dents		
		2 - 932 232 R1 Goupille élastique 8 x 18 mm		
7	715 185 R1	Pignon de 2 ^e vitesse - 27 dents	1	1
8	716 602 R1	Support de butée	1	1
9	716 603 R1	Reteneur de butée	1	1
10	715 189 R93	Butée à billes (interchangeable avec 717 622 R92)	1	1
11	715 183 R1	Rondelle d'appui	1	1
12	715 190 R1	Axe	3	3

CHASSIS

T-16 FR

N° DE REPÈRE VUE ÉCLATÉE	NUMÉROS DES PIÈCES	DÉSIGNATION	QUANTITÉ REQUISE	
			D. 326	D. 439
BOITE DE VITESSES (Ensemble Agriomatic - 8 vitesses)				
13	716 534 R1	Ressort	3	3
14	717 345 R2	Pignon de 3 ^e et 4 ^e vitesses 35 - 39 dents	1	1
15	717 976 R1	Plaque de pression	1	
	715 186 R1	Plaque de pression		1
16	715 188 R2	Corps de couplage	1	1
17	715 181 R1	Arbre creux, nu	1	1
	127 559	Clavette Woodruff	3	3
	932 232 R1	Goupille élastique 8 x 18 mm	2	2
18	717 887 R1	Disque intérieur (interchangeable avec 715 195 R2)	8	10
19	717 888 R1	Disque extérieur (interchangeable avec 715 194 R3)	7	10
20	716 742 R11	Pignon de crabotage 56 dents avec 12-932 204 R1 + 12-Q. 2937 et 12-Q 5164		1
	717 977 R91	Pignon de crabotage 56 dents avec 12-932 204 R1 + 12-Q. 2936 et 12-Q 5164	1	
	124 556	Clavette Woodruff	1	1
	932 204 R1	Goupille élastique 3 x 20 mm	12	12
	Q 2 937	Goupille élastique 8 x 55 mm		12
	Q 2 936	Goupille élastique 8 x 50 mm	12	
	Q 5 164	Goupille élastique 5 x 36 mm	12	12
21	715 198 R2	Cage de roulement	1	1
22	718 548 R91	Roulement à billes	1	1
23	933 158 R1	Jonc d'arrêt	1	1
24	3 050 160 R1	Circlip	1	1
25	715 197 R91	Butée à billes (interchangeable avec 716 506 R91)	1	1
26	3 050 169 R1	Rondelle frein 33 x 53 x 0,5 mm	1	1
27	711 239 R2	Joint de cage de roulement	1	1
	715 199 R21	Couvercle de cage de roulement, pour rechange, comprenant :	x	x
		1 - 715 198 R2 Cage		
		1 - 715 199 R2 Couvercle		
	179 840	Vis à tête hexagonale 9,5 x 28,5 mm - gros filet	3	3
	3 050 221 R1	Rondelle frein 9,5 mm	4	4
28	715 199 R2	Couvercle de cage de roulement	1	1
29	715 386 R3	Pivot excentrique	2	2
	3 050 221 R1	Rondelle frein 9,5 mm	4	4
	Q 1 504	Rondelle plate 10,5 x 22 x 1,5 mm	4	4

x Suivant besoin





TRACTEURS DIESEL D-326, D-439

T-16 FR

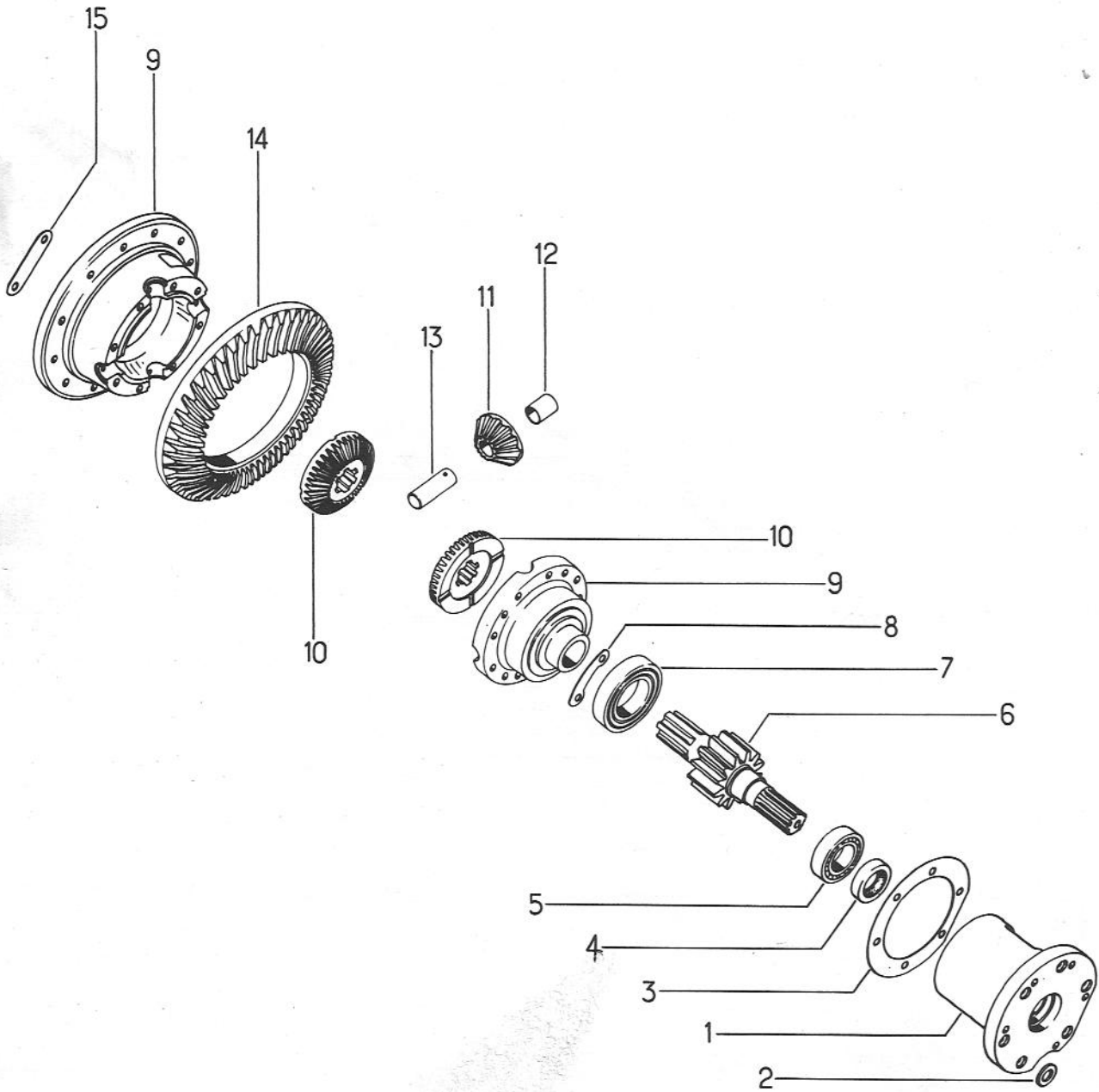
N° DE REPÈRE VUE ÉCLATÉE	NUMÉROS DES PIÈCES	DÉSIGNATION	QUANTITÉ REQUISE	
			D. 326	D. 439
ESSIEU ARRIERE - TROMPETTES				
1	713 391 R2	Frein de vis	2	2
2	711 194 R2	Arrêteur de pignon	2	2
	179 882	Vis à tête hexagonale 12,7 x 28,5 mm - gros filet	4	4
3	711 343 R1	Pignon de transmission finale - 49 dents	2	2
	ou 714 102 R1	Pignon de transmission finale - 50 dents		
	ou 716 631 R1	Pignon de transmission finale - 48 dents		
4	711 193 R1	Joint de trompette d'essieu arrière	2	2
5	717 027 R1	Circlip du roulement intérieur d'essieu arrière		2
5A	933 078 R1	Circlip du roulement intérieur d'essieu arrière	2	
6	717 026 R1	Rondelle plate 60 x 75 x 3 mm	2	2
7	ST 269. A	Roulement intérieur d'essieu arrière (interchangeable avec 700 513 R91 et 3 051 226 R91)	2	
	49 530 H	Roulement intérieur d'essieu arrière (interchangeable avec 701 050 R91 et 3 051 268 R91)		2
8	718 984 R1	Rondelle plate 60 x 70 x 9 mm	2	
9	717 023 R11	Trompette d'essieu arrière gauche avec 1 bouchon 106 626		1
	711 190 R31	Trompette d'essieu arrière gauche avec 1 bouchon 106 626	1	
	717 024 R11	Trompette d'essieu arrière droite avec 1 bouchon 106 626		1
	711 189 R91	Trompette d'essieu arrière droite avec 1 bouchon 106 626	1	
	179 846	Vis à tête hexagonale 12,7 x 41,2 mm - gros filet	20	20
	3 050 128 R1	Rondelle frein 12,7 mm	20	20
10	ST 219. A	Roulement extérieur d'essieu arrière (interchangeable avec 704 775 R91)	2	2
11	711 198 R12	Chapeau de trompette d'essieu arrière, comprenant :	2	2
		1 - 6 711 198 R1 Chapeau de trompette		
		1 - 711 199 R1 Joint d'étanchéité		
		1 - 713 172 R1 Rondelle feutre		
	179 838	Vis à tête hexagonale 9,5 x 22,2 mm - gros filet	8	8
	3 050 221 R1	Rondelle frein 9,5 mm	8	8
12	711 199 R1	Joint d'étanchéité	2	2
13	713 172 R1	Rondelle feutre	2	2
14	711 197 R1	Joint de chapeau de trompette	2	2

6 N'est pas fourni séparément



NOTES







TRACTEURS DIESEL D-326, D-439

T-16 FR

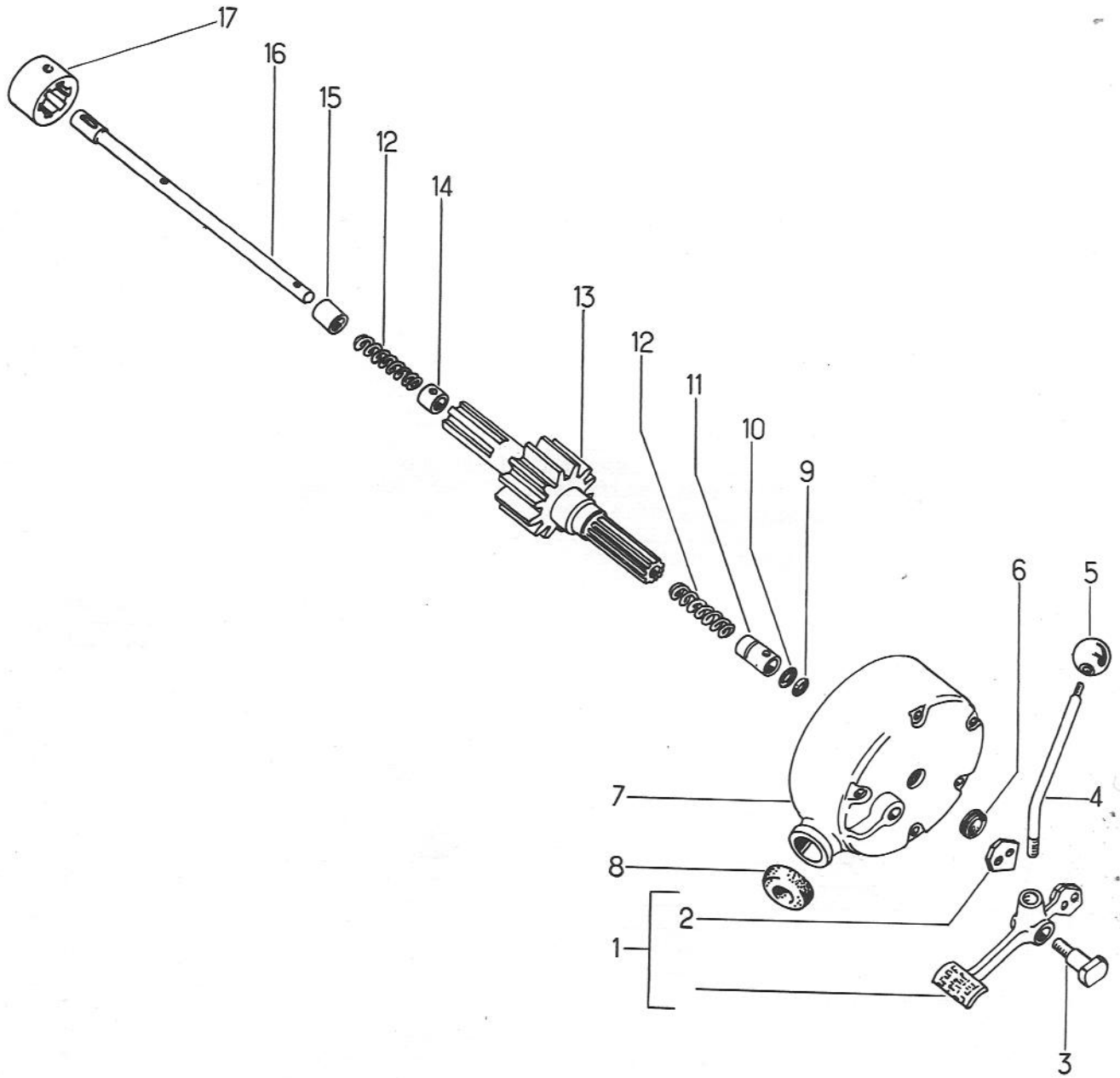
N° DE REPÈRE VUE ÉCLATÉE	NUMÉROS DES PIÈCES	DÉSIGNATION	QUANTITÉ REQUISE	
			D. 326	D. 439
		DIFFERENTIEL		
1	717 553 R21	Cage de roulement gauche d'arbre de transmission, comprenant : 1 - ϕ 717 553 R2 Cage de roulement 1 - 21 969 DA Joint d'étanchéité (interch. avec 3 051 414 R91)	1	
	717 554 R21	Cage de roulement droite d'arbre de transmission, comprenant : 1 - ϕ 717 554 R2 Cage de roulement 1 - 21 969 DA Joint d'étanchéité (interch. avec 3 051 414 R91)	1	
	717 005 R31	Cage de roulement gauche d'arbre de transmission, comprenant : 1 - ϕ 717 005 R3 Cage de roulement 1 - 21 969 DA Joint d'étanchéité (interch. avec 3 051 414 R91)		1
	717 006 R31	Cage de roulement droite d'arbre de transmission, comprenant : 1 - ϕ 717 006 R3 Cage de roulement 1 - 21 969 DA Joint d'étanchéité (interch. avec 3 051 414 R91)		1
	717 007 R1	Vis à tête hexagonale 11,1 x 30,16 mm - gros filet	10	10
	3 052 190 R1	Rondelle frein 11,1 mm	10	10
	179 842	Vis à tête hexagonale 9,5 x 34,9 mm - gros filet	2	2
2	50 793 H	Rondelle plate 10,3 x 22,2 x 3 mm	2	2
3	711 184 R3	Cale d'épaisseur de cage de roulement, épaisse 0,4 mm	x	x
	711 185 R3	Cale d'épaisseur de cage de roulement, moyenne 0,2 mm	x	x
	711 186 R3	Cale d'épaisseur de cage de roulement, mince 0,1 mm	x	x
4	21 969 DA	Joint d'étanchéité du roulement d'arbre de transmission finale (interch. avec 3 051 414 R91)	2	2
5	ST 293	Roulement à billes de pignon de transmission finale (interchangeable avec 707 521 R91)	2	
	717 008 R91	Roulement à billes de pignon de transmission finale		2
6	714 000 R4 ou 714 107 R4 ou 716 632 R4	Pignon de transmission finale (12 dents) et arbre de frein droit	1	1
	717 017 R2 ou 717 018 R2 ou 716 755 R2	Pignon de transmission finale (11 dents) et arbre de frein gauche	1	1
7	711 183 R91	Roulement à rouleaux de boîtier de différentiel, (interchangeable avec 716 499 R91 et 718 026 R91)	2	2

ϕ N'est pas fourni séparément
x Suivant besoin



NOTES







TRACTEURS DIESEL D-326, D-439

T-16 FR

N° DE REPERE VUE ÉCLATÉE	NUMÉROS DES PIÈCES	DÉSIGNATION	QUANTITÉ REQUISE	
			D. 326	D. 439
BLOCAGE DE DIFFERENTIEL				
1	717 021 R11	Pédale de blocage de différentiel, comprenant		
		1 - ϕ 717 021 R1 Pédale	1	1
		1 - 717 022 R1 Plaque de pédale		
		2 - 104 168 Rivet		
		1 - 739 154 R91 Graisseur		
	717 547 R1	Goupille élastique 16 x 18 mm	2	2
2	717 022 R1	Plaque de poussée	1	1
3	717 014 R1	Vis support de pédale de blocage	1	1
4	717 016 R1	Levier à main de pédale de blocage	1	1
	102 637	Ecrou hexagonal 12,7 mm - gros filet	1	1
5	711 490 R1	Boule de levier à main	1	1
6	717 898 R1	Joint d'étanchéité	1	1
7	3 052 129 R1	Carter de frein gauche	1	
	717 015 R21	Carter de frein gauche avec 1 joint d'étanchéité 717 898 R1		1
	717 004 R2	Carter de frein droit		1
	711 181 R2	Carter de frein droit	1	
	186 282	Vis à tête hexagonale 9,5 x 82,5 mm - gros filet	10	10
	3 050 221 R1	Rondelle frein 9,5 mm	10	10
8	713 507 R1	Capuchon de sortie de commande de frein	2	2
9	717 012 R1	Joint torique d'arbre de commande 12,5 x 2,5 mm	1	1
10	350 667 R1	Joint torique d'arbre de commande 17 x 2,5 mm	1	1
11	717 010 R1	Manchon de retenue de joint torique	1	1
12	711 484 R1	Ressort de manchon de retenue	2	2
13		Pignon de transmission finale et arbre de frein droit (voir page 93)	1	1
14	717 009 R1	Bague de ressort d'arbre de commande	1	1
15	717 019 R1	Entretoise d'arbre de commande	1	1
16	717 011 R1	Arbre de commande de blocage de différentiel	1	1
	932 196 R1	Goupille élastique 5 x 20 mm	1	1
	717 020 R1	Goupille élastique 5 x 18 mm	1	1
17	711 482 R3	Manchon d'embrayage de blocage de différentiel	1	1
	932 172 R1	Goupille élastique 6 x 60 mm	1	1

