

T-16 FR



CATALOGUE PIÈCES

TRACTEURS DIESEL

D - 326

D - 439

MCCORMICK
INTERNATIONAL

INTERNATIONAL HARVESTER FRANCE

Société Anonyme au Capital de 201 104 475 F.

• R. C. Seine 54-B-9714

• SIÈGE SOCIAL : 170, BOULEVARD DE LA VILLETTE - PARIS-XIX•

USINES à GROIX (Nord) - MONTATAIRE (Oise) - ST-DIZIER (Haute-Marne)

INTRODUCTION

Ce Catalogue contient les listes et les vues éclatées des ensembles ou détails des pièces concernant les tracteurs ci-après

D-326 et D-439

LES VUES ECLATEES de chaque organe montrent clairement les pièces et leur rapport entre elles. Cette méthode de présentation permet de trouver facilement la pièce recherchée.

Les listes de pièces et les vues éclatées montrant les pièces ou ensemble de PIECES PARTICULIERS A CHACUN DES TRACTEURS sont indiquées par la mention :

D-326 - D-439

Les vues ne comportant pas une de ces indications sont valables pour les deux modèles de tracteur.

DANS LES CHAPITRES COMMUNS AUX DIFFERENTS MODELES, une ou plusieurs pièces peuvent cependant être différentes. Nous les avons précisées en portant les quantités requises dans des colonnes intéressant les tracteurs.

LA LISTE DES PIECES est divisée en groupes correspondant aux différents ensembles mécaniques du tracteur. Les pièces et les ensembles dans leurs groupes respectifs sont disposés par numéros de repère suivis d'une désignation complète du numéro de série s'il y a lieu, et du nombre utilisé sur chaque tracteur pour un ensemble mécanique donné.

Lorsque les pièces individuelles d'un ensemble ne sont PAS DISPONIBLES SEPAREMENT, ces pièces sont marquées d'un symbole ϕ . Une annotation donne alors le numéro de pièces ou de colis qui doit-être employé pour passer la commande.

DANS LA COLONNE DES PIECES, SERVEZ-VOUS UNIQUEMENT DES NUMEROS DE PIECES IH - ET N'OUBLIEZ PAS D'INDIQUER LES NUMEROS DE SERIE DU MOTEUR ET DU CHASSIS DU TRACTEUR

Attention : Vous trouverez pages 183 et 184 les numéros des équipements ou accessoires indiqués (CM) qui sont à commander au Service " MACHINES " et non au Service Pièces.

UN INDEX NUMERIQUE, à la fin du catalogue, contient une liste complète des pièces donnant les numéros de pages où chaque pièce est cataloguée.

PIECES STANDARD - Les articles dénommés "Quincaillerie", tels que les boulons, les vis, les écrous, etc..., sont dans la plupart des cas portés en retrait et catalogués sous les pièces individuellement avec lesquelles ils sont employés. Ces pièces dites "quincaillerie" sont à commander par numéro, désignation et dimension, car elles ne sont pas parties composantes de la pièce qu'elles fixent.

NUMERO DE SERIE MOTEUR

Il est gravé sur le côté droit du bloc-cylindre

NUMERO DE SERIE DU CHASSIS - (encore appelé numéro de série tracteur).

Il est gravé sur la plaque de constructeur avec désignation du modèle du tracteur.

Ces numéros commencent à :

- 591 001 et au-dessus pour D-326

- 615 001 et au-dessus pour D-439

NOTE :

T-16 FR

CATALOGUE PIÈCES

TRACTEURS DIESEL

D-326

D-439

NOTE : Ce catalogue concerne les tracteurs D-326
et D-439 de production St-Dizier.

INDEX DES SECTIONS

T-16 FR

MOTEUR DIESEL

ÉQUIPEMENT ÉLECTRIQUE

CHASSIS

GRUPE HYDRAULIQUE "EXACT"
ÉQUIPEMENTS HYDRAULIQUES AUXILIAIRES

ATTELAGE 3-POINTS

ÉQUIPEMENTS ET ACCESSOIRES

JEUX DE PIÈCES ET DIVERS

INDEX NUMÉRIQUE

144
129
141
133
17
6
23
149
153
154

158
156
157
159
160
167
163
172
171
170
165
169
174
175

182
178
180
181
183

85



TABLE DES MATIÈRES

MOTEUR DIESEL

| | |
|---|----|
| Arbre à cames - Poussoirs | 6 |
| Bloc-moteur - Carter d'huile | 13 |
| Collecteurs d'admission et d'échappement | 35 |
| Culasse | 9 |
| Ensemble d'injection "BOSCH" | 33 |
| Filtre à huile | 31 |
| Pistons - Chemises - Segments - Bielles et coussinets | 21 |
| Pompe à eau - Thermostat - Ventilateur et courroie | 23 |
| Pompe à huile - Jauge | 27 |
| Système de précombustion | 7 |
| Vilebrequin - Coussinets de palier - Volant | 19 |

ÉQUIPEMENT ÉLECTRIQUE

| | |
|---|----|
| Appareils de tableau de bord | 47 |
| Batterie et fixation | 50 |
| Génératrice et support, démarreur | 45 |
| Phare avant - Feu rouge - Catadioptré et prise de courant | 48 |
| Phare avant "CIBIE" (Détail) | 49 |
| Schéma de câblage et d'équipement | 39 |

CHASSIS

| | |
|---|-----|
| Bâti arrière | 67 |
| Blocage de différentiel | 97 |
| Boîte à outils | 121 |
| Boîte de vitesses (Transmission 6 vitesses) | 77 |
| Boîte de vitesses (Transmission 8 vitesses) | 8 |
| Carter et commandes d'embrayage | 60 |
| Commande du régulateur | 107 |
| Couvercle de bâti-arrière | 67 |
| Différentiel et couronne | 93 |
| Direction | 102 |
| Embrayage D-326 | 63 |
| Embrayage D-439 | 64 |
| Essieu avant réglable | 111 |
| Essieu arrière - Trompettes | 89 |
| Filtre à air | 59 |
| Freins - Détail et pièces connexes | 100 |
| Fusées de direction - Barres d'accouplement | 113 |
| Garde-boue | 117 |
| Grille de radiateur - Capot | 53 |
| Outillage | 122 |
| Pédales et commandes de freins | 99 |
| Radiateur - Durites - Carter de ventilateur | 55 |
| Réservoir à combustible - Support - Filtre | 57 |
| Roues avant et jantes | 115 |
| Roues arrière et jantes | 120 |
| Siège - Coussin de siège - Repose-pieds | 119 |
| Silencieux et tuyau d'échappement | 66 |



TABLE DES MATIÈRES

GROUPE HYDRAULIQUE "EXACT"

| | |
|---|-----|
| Accouplement hydraulique pour remorque | 144 |
| Carter de relevage - Chape - Bras | 129 |
| Commandes intérieures - Secteur - Manettes | 141 |
| Distributeur hydraulique - Piston - Cylindre | 133 |
| Distributeur hydraulique (Détail) | 137 |
| Pompe hydraulique et tuyauteries d'alimentation | 126 |
| Valves auxiliaires | 143 |

ATTELAGE 3-POINTS

| | |
|--|-----|
| Attelage 3-points "Catégorie I" | 147 |
| Attelage 3-points "Catégorie II" | 149 |
| Barre d'attelage courte | 153 |
| Barre d'attelage longue | 154 |

ÉQUIPEMENTS ET ACCESSOIRES

| | |
|---|-----|
| Barre d'attelage oscillante | 158 |
| Chape de refoulement avant | 156 |
| Chape d'attelage arrière | 157 |
| Filtre à air préliminaire | 159 |
| Frein à main indépendant | 160 |
| Garde-boue de roue avant | 167 |
| Indicateur de vitesse et compte-tours | 163 |
| Phare arrière | 172 |
| Poids avant | 171 |
| Poids de roues avant et arrière | 170 |
| Poulie de transmission | 165 |
| Prise de force arrière indépendante | 169 |
| Rallonge pour levier "Agriomatic" | 174 |
| Silencieux d'échappement vertical | 175 |

JEUX DE PIÈCES ET DIVERS

| | |
|---|-----|
| Divers | 182 |
| Jeux de joints "moteur" | 178 |
| Jeu de joints de châssis | 180 |
| Jeu de joints de relevage hydraulique | 181 |
| Liste des équipements à commander au Service "Machines" | 183 |

| | |
|-----------------------|-----|
| INDEX NUMÉRIQUE | 185 |
|-----------------------|-----|



Vue du côté droit du tracteur D-326

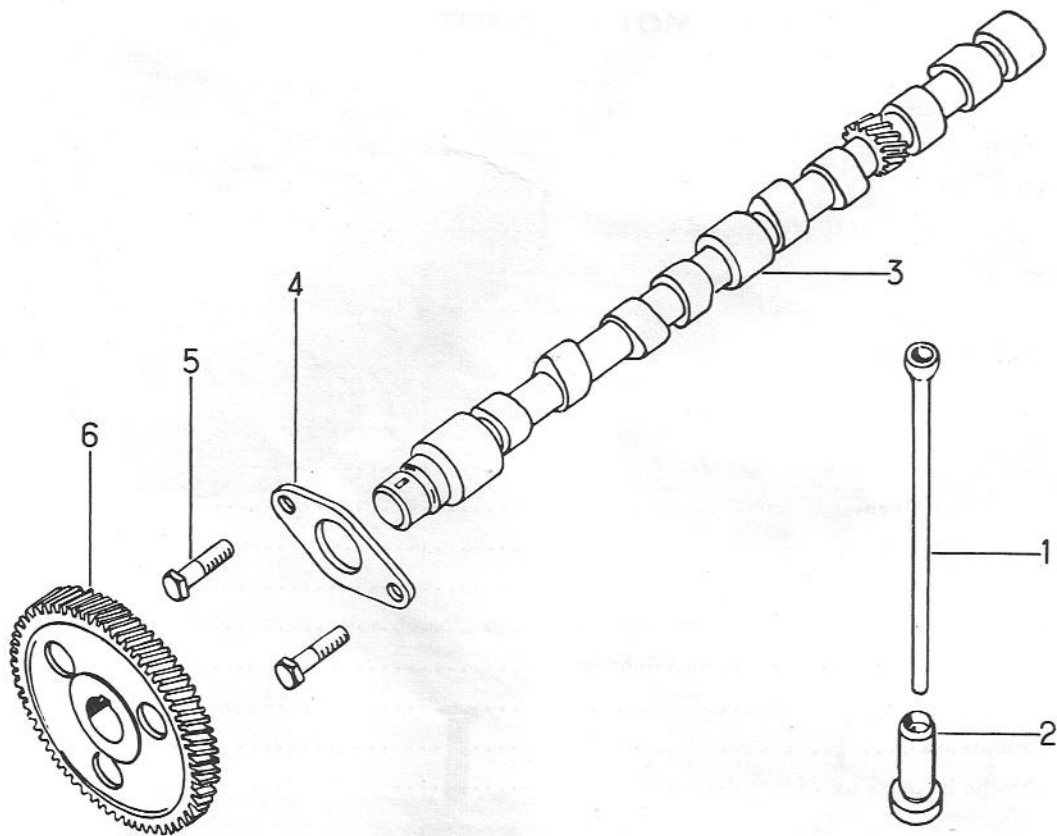


Vue du côté gauche du tracteur D-439

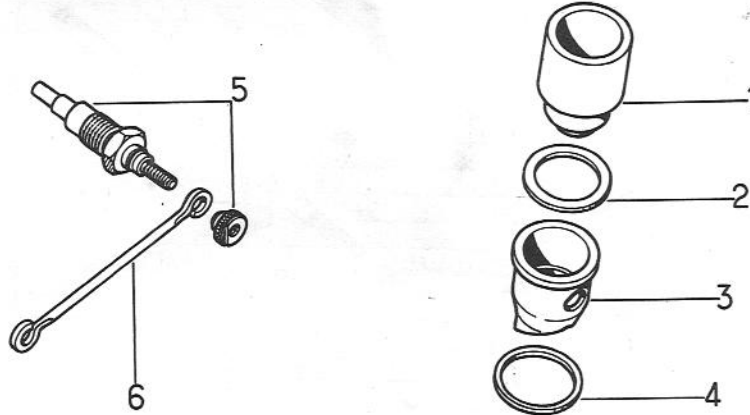


MOTEUR DIESEL

| | |
|--|----|
| Arbre à cames..... | 6 |
| Bielles | 21 |
| Bloc-moteur | 14 |
| Bougies de réchauffage | 7 |
| Carter inférieur d'huile | 16 |
| Chambre de précombustion | 7 |
| Chemises | 21 |
| Collecteurs d'admission et d'échappement | 35 |
| Courroie de ventilateur | 23 |
| Couronne dentée de démarrage | 19 |
| Coussinet d'arbre à cames | 15 |
| Coussinet de bielle..... | 22 |
| Coussinet de vilebrequin | 19 |
| Couvercle avant de bloc-moteur | 13 |
| Couvercle de palier arrière de vilebrequin | 16 |
| Culasse..... | 9 |
| Culbuteurs | 9 |
| Fils de bougies de réchauffage | 7 |
| Filtre à huile..... | 31 |
| Jauge d'huile | 28 |
| Pignon d'arbre à cames | 6 |
| Pignon de vilebrequin | 19 |
| Pistons | 21 |
| Pompe à eau | 23 |
| Pompe à huile | 27 |
| Pompe d'injection | 33 |
| Porte-injecteur | 34 |
| Poulie d'entraînement de ventilateur | 24 |
| Poussoirs | 6 |
| Segments de pistons | 21 |
| Soupapes | 11 |
| Thermostat | 24 |
| Tuyauteries d'injection | 33 |
| Ventilateur | 23 |
| Vilebrequin | 19 |
| Volant | 19 |

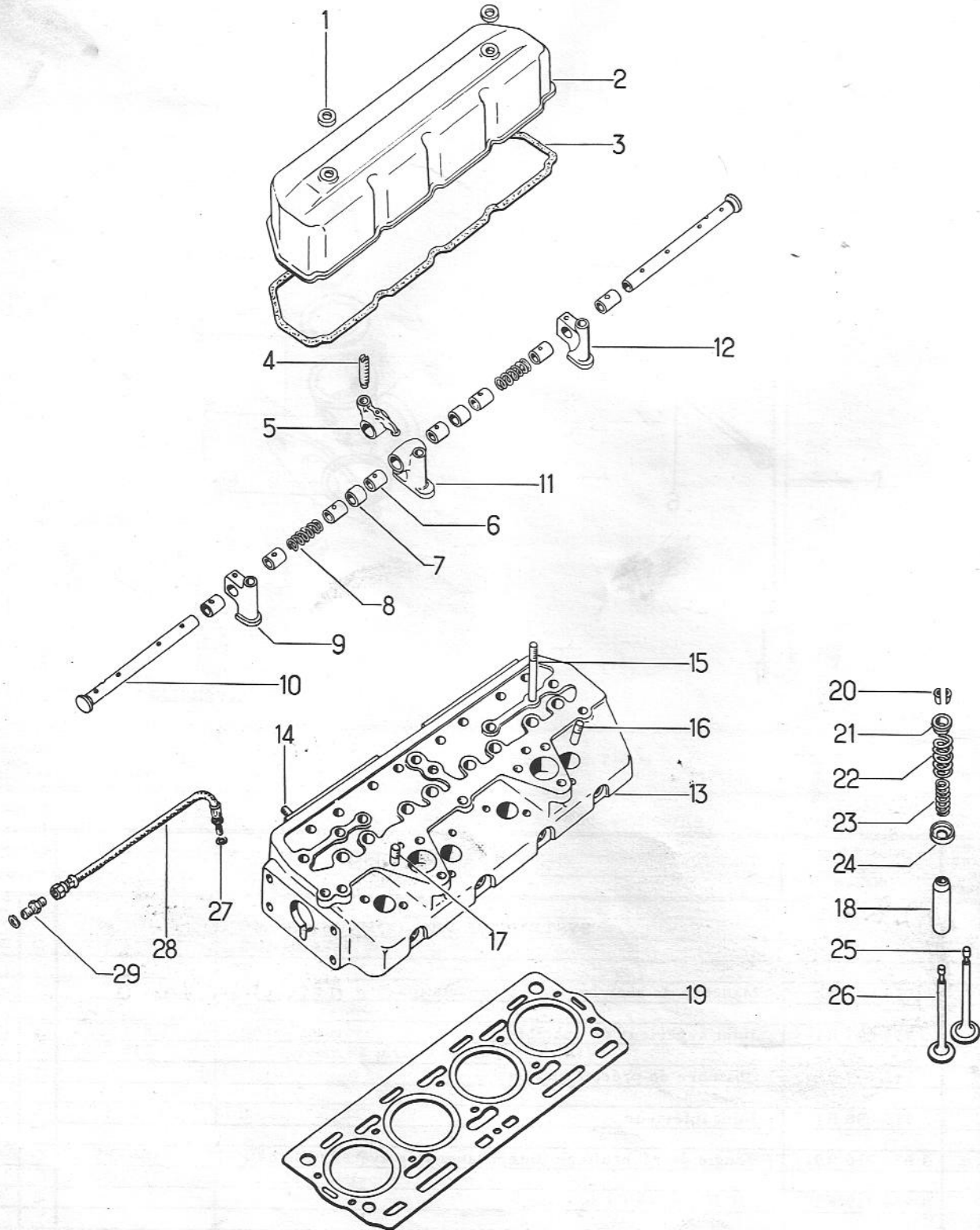


| N° DE REPÈRE VUE ÉCLATÉE | NUMÉROS DES PIÈCES | DÉSIGNATION | QUANTITÉ REQUISE | |
|-----------------------------------|--------------------------|---|---------------------|--------|
| | | | D. 326 | D. 439 |
| ARBRE A CAMES - POUSSOIRS | | | | |
| 1 | 714 995 R1 | Tige de poussoir | 6 | 8 |
| 2 | 24 546-D | Poussoir | 6 | |
| | 718 375 R2 | Poussoir | | 8 |
| 3 | 713 248 R3 | Arbre à cames | 1 | |
| | 717 170 R3 | Arbre à cames | | 1 |
| | 218 217 | Clavette de pignon (Woodruff n° 61) | 1 | 1 |
| 4 | 713 881 R1 | Bride | 1 | 1 |
| 5 | 26 058-D | Vis de bride 9,5 x 22 mm | 2 | 2 |
| | 3 050 221 R1 | Rondelle frein 9,5 mm | 2 | 2 |
| 6 | 3 056 213 R1 | Pignon d'arbre à cames - 66 dents (remplace 711 041 R1) | 1 | 1 |



AVSD-428

| N° DE REPÈRE VUE ÉCLATÉE | NUMÉROS DES PIÈCES | DÉSIGNATION | QUANTITÉ REQUISE | |
|---------------------------|--------------------|--|------------------|--------|
| | | | D. 326 | D. 439 |
| SYSTEME DE PRE-COMBUSTION | | | | |
| 1 | 3 050 484 R2 | Manchon de chambre de précombustion | 3 | 4 |
| 2 | 715 097 R1 | Joint supérieur de chambre | 3 | 4 |
| 3 | 715 099 R2 | Chambre de précombustion | 3 | 4 |
| 4 | 715 098 R1 | Joint inférieur | 3 | 4 |
| 5 | 3 054 716 R91 | Bougie de réchauffage (interchangeable avec 3 054 717 R91) | 3 | 4 |
| 6 | 3 054 719 R1 | Fil de connexion des bougies | 2 | 3 |
| | | | | |
| | | | | |





TRACTEURS DIESEL D-326, D-439

T-16 FR

| N° DE REPÈRE VUE ÉCLATÉE | NUMÉROS DES PIÈCES | DÉSIGNATION | QUANTITÉ REQUISE | |
|-----------------------------------|--------------------------|---|---------------------|--------|
| | | | D. 326 | D. 439 |
| CULASSE | | | | |
| 1 | 716 882 R1 | Rondelle joint - 12,7 mm | 2 | |
| | 716 456 R1 | Rondelle joint - 9,5 mm | | 2 |
| 2 | 711 116 R3 | Couvercle des culbuteurs | 1 | |
| | 710 338 R3 | Couvercle des culbuteurs | | 1 |
| | 102 635 | Ecrou hexagonal 9,5 mm | | 2 |
| | 103 028 | Ecrou hexagonal 12,7 mm | 2 | |
| 3 | 716 885 R1 | Joint de couvercle | 1 | |
| | 716 455 R1 | Joint de couvercle | | 1 |
| 4 | 3 050 008 R1 | Vis de réglage | 6 | 8 |
| | 711 076 R1 | Ecrou hexagonal 9,5 mm - filet fin | 6 | 8 |
| 5 | 710 339 R21 | Culbuteur ϕ 710 339 R2 avec 1 bague 713 042 R1 | 6 | 8 |
| 6 | 713 042 R1 | Bague de culbuteur | 6 | 8 |
| 7 | 710 346 R1 | Entretoise | 2 | 2 |
| 8 | 24 541-D | Ressort | 2 | 2 |
| 9 | 711 082 R2 | Support avant | 1 | |
| | 710 344 R2 | Support avant | | 1 |
| | 102 635 | Ecrou hexagonal 9,5 mm | | 2 |
| | 932 148 R1 | Goupille élastique 5 x 28 mm | 1 | |
| 10 | 711 078 R31 | Arbre des culbuteurs avec 1 rivet 104 058 | 1 | |
| | 24 535 DAXB | Demi-arbre des culbuteurs | | 2 |
| | 104 058 | Rivet tête ronde 3 x 28,5 mm | 1 | |
| 11 | 710 340 R11 | Support central ϕ 710 340 R1 avec goupilles élastiques | | 1 |
| | 932 196 R1 | Goupille élastique 5 x 20 mm | | |
| | 932 204 R1 | Goupille élastique 3 x 20 mm | | 1 |
| 12 | 711 077 R2 | Support arrière | 1 | |
| | 710 345 R2 | Support arrière | | 1 |
| 13 | ϕ 715 102 R41 | Culasse assemblée avec guides et goujons comprenant : (commander 3 050 291 R95) * | 1 | |
| | | 3 - 24 536-D Goujon de collecteur échappement | | |
| | | 1 - 172 558 Pastille d'expansion 31,8 mm | | |
| | | 6 - 710 392 R2 Goujon de porte injecteur | | |
| | | 1 - 710 936 R1 Goujon de collecteur échappement | | |
| | | 1 - 711 129 R1 Goujon de collecteur admission | | |
| | | 2 - 711 130 R1 Goujon de collecteur admission | | |
| | | 6 - 713 799 R2 Guide de soupape | | |
| | | 1 - ϕ 715 102 R4 Culasse | | |

* N'est pas fourni séparément.



Chambre d'échappement

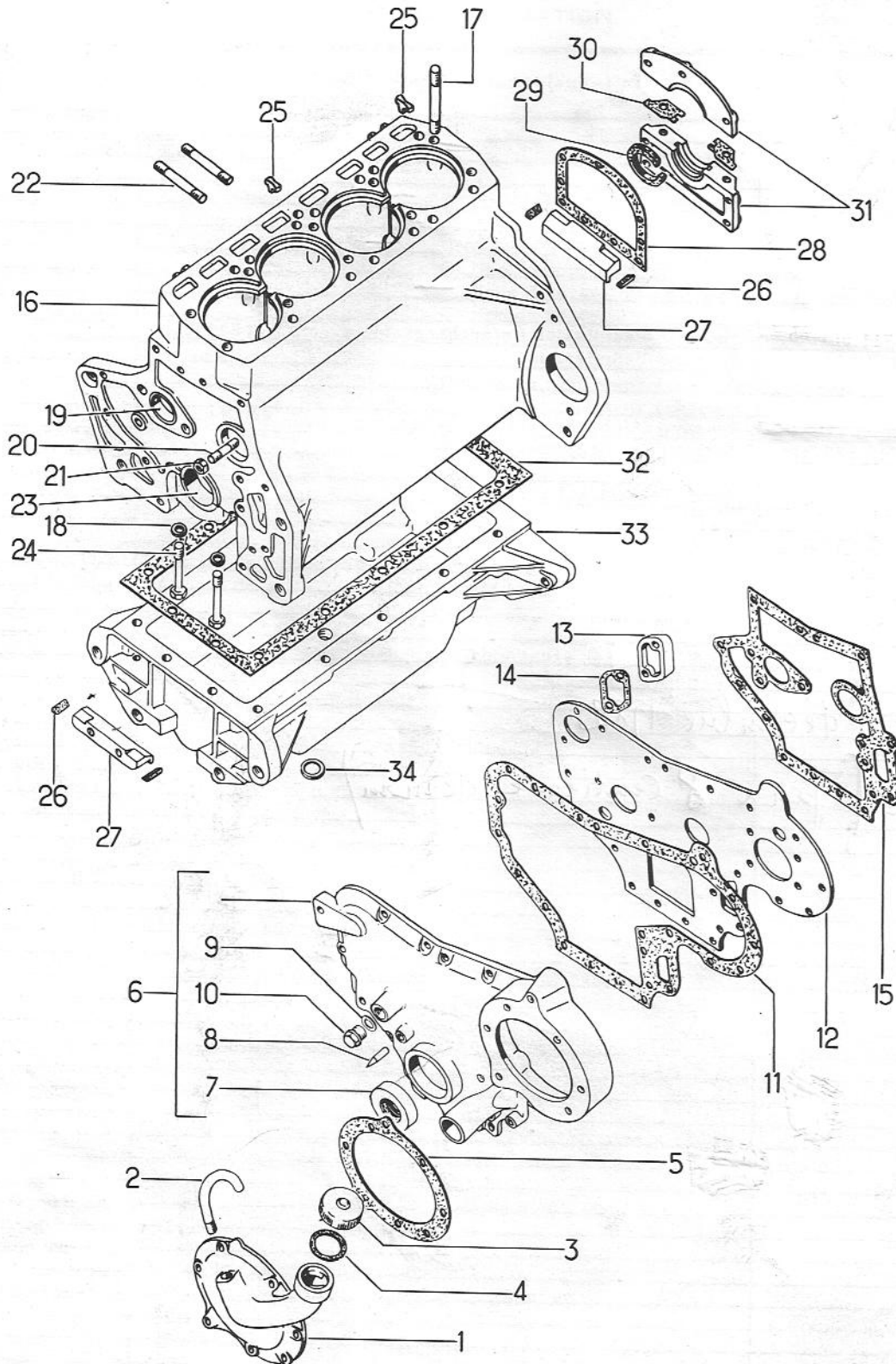
MOTEUR DIESEL

T-16 FR

| N° DE REPÈRE VUE ÉCLATÉE | NUMÉROS DES PIÈCES | DÉSIGNATION | QUANTITÉ REQUISE | |
|-----------------------------------|--------------------------|---|---------------------|--------|
| | | | D. 326 | D. 439 |
| | | CULASSE (suite) | | |
| | 4 097 -DA | Ecrou de goujon de culasse | 8 | 10 |
| | ∅718 208 R31 | Culasse assemblée avec guides et goujons, comprenant : (commander 3 050 877 R93) | | 1 |
| | | 4 - 24 536-D Goujon de collecteur échappement | | |
| | | 2 - 34 602-D Goujon de support d'arbre des culbuteurs | | |
| | | 1 - 172 558 Pastille d'expansion 31,8 mm | | |
| | | 8 - 710 392 R2 Goujon de porte-injecteur | | |
| | | 3 - 710 663 R1 Goujon de collecteur admission | | |
| | | 1 - 710 936 R1 Goujon de collecteur échappement | | |
| | | 2 - 711 130 R1 Goujon de collecteur admission | | |
| | | 1 - 712 078 R1 Goujon de collecteur échappement | | |
| | | 1 - 712 079 R1 Goujon de collecteur admission | | |
| | | 8 - 713 799 R2 Guide de soupape | | |
| | | 1 - ∅718 208 R3 Culasse | | |
| 14 | 24 536-D | Goujon de collecteur échappement | 3 | 4 |
| | 710 936 R1 | Goujon de collecteur échappement | 1 | 1 |
| | 712 078 R1 | Goujon de collecteur échappement | | 1 |
| 15 | 34 602-D | Goujon de support d'arbre des culbuteurs | | 2 |
| 16 | 710 392 R2 | Goujon de porte-injecteur | 6 | 8 |
| 17 | 711 129 R1 | Goujon de collecteur admission | 1 | |
| | 711 130 R1 | Goujon de collecteur admission | 2 | 2 |
| | 712 079 R1 | Goujon de collecteur admission | | 1 |
| | 710 663 R1 | Goujon de collecteur admission | | 3 |
| 18 | 713 799 R2 | Guide de soupape | 6 | 8 |
| | 172 558 | Pastille d'expansion sur culasse - 31,8 mm | 1 | 1 |
| | 3 050 291 R95 | Colis rechange pour culasse ∅ 715 102 R41, comprenant : | x | |
| | | 1 - ∅ 715 102 R41 Culasse assemblée | | |
| | | 1 - 710 478 R1 Fil de connexion | | |
| | | 1 - 3 050 191 R1 Fil de connexion | | |
| | | 3 - 3 050 484 R2 Manchon | | |
| | | 3 - 3 050 146 R1 Joint de manchon | | |
| | 3 050 877 R93 | Colis rechange pour culasse ∅ 718 208 R31, comprenant : | | x |
| | | 1 - ∅ 718 208 R31 Culasse assemblée | | |
| | | 4 - 3 050 484 R2 Manchon | | |
| | | 4 - 3 050 146 R1 Joint de manchon | | |
| 19 | 714 886 R2 | Joint de culasse (interchangeable avec 714 895 R2) | 1 | |
| | 718 864 R1 | Joint de culasse | | 1 |
| 20 | 713 991 R91 | Jeu de 2 demi-cônes de soupape | x | x |

∅ N'est pas fourni séparément

x Suivant besoin





TRACTEURS DIESEL D-326, D-439

T-16 FR

| N° DE REPÈRE VUE ÉCLATÉE | NUMÉROS DES PIÈCES | DÉSIGNATION | QUANTITÉ REQUISE | |
|--|--------------------------|---|---------------------|--------|
| | | | D. 326 | D. 439 |
| COUVERCLE AVANT - BLOC MOTEUR - CARTER D'HUILE | | | | |
| 1 | 711 060 R31 | Couvercle du pignon de pompe d'injection avec tube 711 061 R1 | 1 | 1 |
| | 179 816 | Vis à tête hexagonale 7,9 x 19 mm - gros filet | 1 | 1 |
| | 179 829 | Vis à tête hexagonale 7,9 x 70 mm - gros filet | 4 | 4 |
| | 179 828 | Vis à tête hexagonale 7,9 x 63,5 mm - gros filet | 2 | 2 |
| | 102 634 | Ecrou hexagonal 7,9 mm - gros filet | 5 | 5 |
| | 3 050 129 R1 | Rondelle frein 7,9 mm | 7 | 7 |
| 2 | 711 061 R1 | Tube reniflard | 1 | 1 |
| 3 | 711 064 R91 | Bouchon avec 1 joint 713 992 R1 | 1 | |
| | 717 571 R91 | Bouchon avec 1 joint 718 506 R1 | | 1 |
| 4 | 713 992 R1 | Joint de bouchon | 1 | |
| | 718 506 R1 | Joint de bouchon | | 1 |
| 5 | 711 062 R2 | Joint de couvercle | 1 | 1 |
| 6 | 714 862 R31 | Couvercle avant du bloc moteur, comprenant : | 1 | |
| | | 1 - 44 695-DA Joint | | |
| | | 1 - 711 068 R1 Index | | |
| | | 1 - 717 598 R1 Rondelle joint | | |
| | | 1 - 3 052 297 R1 Bouchon | | |
| | | 1 - ϕ 714 862 R3 Couvercle nu | | |
| | 714 871 R94 | Couvercle avant du bloc moteur, comprenant : | | 1 |
| | | 1 - 44 695-DA Joint | | |
| | | 1 - 712 064 R1 Index | | |
| | | 1 - 717 598 R1 Rondelle joint | | |
| | | 1 - 3 052 297 R1 Bouchon | | |
| | | 1 - ϕ 714 862 R3 Couvercle nu | | |
| | 179 819 | Vis à tête hexagonale 7,9 x 28,5 mm - gros filet | 6 | 6 |
| | 179 820 | Vis à tête hexagonale 7,9 x 31,8 mm - gros filet | 2 | 2 |
| | 179 826 | Vis à tête hexagonale 7,9 x 50,8 mm - gros filet | 4 | 4 |
| | 179 818 | Ecrou hexagonal 7,9 mm - gros filet | 1 | 1 |
| | 3 050 129 R1 | Rondelle frein 7,9 mm | 13 | 13 |
| 7 | 44 695-DA | Joint d'étanchéité | 1 | 1 |
| 8 | 711 068 R1 | Index de calage | 1 | |
| | 712 064 R1 | Index de calage | | 1 |
| 9 | 717 598 R1 | Rondelle joint | 1 | 1 |
| 10 | 3 052 297 R1 | Bouchon | 1 | 1 |
| 11 | 711 056 R5 | Joint de couvercle avant | 1 | 1 |
| 12 | 3 052 322 R1 | Plaque entretoise | 1 | 1 |
| | 3 053 428 R1 | Renfort | 1 | 1 |

ϕ N'est pas fourni séparément



MOTEUR DIESEL

T-16 FR

| N° DE REPÈRE VUE ÉCLATÉE | NUMÉROS DES PIÈCES | DÉSIGNATION | QUANTITÉ REQUISE | |
|-----------------------------------|--------------------------|--|---------------------|--------|
| | | | D. 326 | D. 439 |
| | | COUVERCLE AVANT - BLOC MOTEUR - CARTER D'HUILE (suite) | | |
| 13 | 716 546 R1 | Couvercle d'emplacement de pompe hydraulique | 1 | 1 |
| | 179 844 | Vis à tête hexagonale 9,5 x 41,2 mm - gros filet | 2 | 2 |
| | 3 050 221 R1 | Rondelle frein 9,5 mm | 2 | 2 |
| 14 | 716 547 R1 | Joint du couvercle | 1 | 1 |
| 15 | 711 057 R5 | Joint de plaque | 1 | 1 |
| 16 | 714 870 R51 | Bloc moteur complet, comprenant : | 1 | |
| | | 2 - 103 883 Bouchon | | |
| | | 2 - 103 884 Bouchon | | |
| | | 2 - 141 242 Téton de centrage | | |
| | | 2 - 141 287 Téton de centrage | | |
| | | 1 - 172 576 Pastille d'expansion | | |
| | | 6 - 718 971 R2 Goujon de culasse | | |
| | | 2 - 718 972 R2 Goujon de culasse | | |
| | | 8 - 711 055 R1 Rondelle plate | | |
| | | 1 - 712 528 R1 Coussinet avant | | |
| | | 1 - 713 392 R1 Goujon d'axe de pignon fou | | |
| | | 1 - 713 393 R1 Ecrou de goujon d'axe | | |
| | | 2 - 713 403 R1 Goujon de filtre | | |
| | | 2 - 102 635 Ecrou 9,5 mm | | |
| | | 2 - 3 050 221 R1 Rondelle frein 9,5 mm | | |
| | | 1 - ϕ 715 105 R1 Palier arrière | | |
| | | 3 - ϕ 715 106 R1 Chapeau de palier | | |
| | | 8 - 715 107 R1 Vis de chapeau de palier | | |
| | | 1 - 932 237 R1 Goupille élastique | | |
| | | 1 - ϕ 714 870 R5 Bloc moteur | | |
| | 718 204 R41 | Bloc moteur complet, comprenant : | 1 | |
| | | 3 - 103 883 Bouchon | | |
| | | 2 - 103 884 Bouchon | | |
| | | 2 - 141 242 Téton de centrage | | |
| | | 2 - 141 287 Téton de centrage | | |
| | | 1 - 172 576 Pastille d'expansion | | |
| | | 8 - 3 052 941 R1 Goujon de culasse | | |
| | | 1 - 718 378 R3 Goujon de culasse | | |
| | | 1 - 718 377 R3 Goujon de culasse | | |
| | | 10 - 711 055 R1 Rondelle plate | | |
| | | 1 - 712 528 R1 Coussinet avant | | |
| | | 1 - 713 392 R1 Goujon d'axe de pignon fou | | |
| | | 1 - 713 393 R1 Ecrou de goujon d'axe | | |
| | | 2 - 713 403 R1 Goujon de filtre | | |
| | | 2 - 102 635 Ecrou 9,5 mm | | |
| | | 2 - 3 050 221 R1 Rondelle frein | | |
| | | 1 - ϕ 715 105 R1 Palier arrière | | |
| | | 3 - ϕ 715 106 R1 Chapeau de palier | | |
| | | 10 - 715 107 R1 Vis de chapeau de palier | | |
| | | 1 - 932 237 R1 Goupille élastique | | |
| | | 1 - ϕ 718 204 R41 Bloc moteur | | |

ϕ N'est pas fourni séparément



TRACTEURS DIESEL D-326, D-439






T-16 FR

| N° DE REPÈRE VUE ÉCLATÉE | NUMÉROS DES PIÈCES | DÉSIGNATION | QUANTITÉ REQUISE | |
|--|--------------------------|---|---------------------|--------|
| | | | D. 326 | D. 439 |
| COUVERCLE AVANT - BLOC MOTEUR - CARTER D'HUILE (suite) | | | | |
| | 103 883 | Bouchon sur bloc moteur | 2 | 3 |
| | 103 884 | Bouchon sur bloc moteur | 2 | 2 |
| | 141 242 | Têton de centrage 9,5 x 22 mm | 2 | 2 |
| | 141 287 | Têton de centrage 12,7 x 38 mm | 2 | 2 |
| | 172 576 | Pastille d'expansion 41,2 mm | 1 | 1 |
| 17 | 718 971 R2 | Goujon de culasse 12,7 x 147 mm | 6 | |
| | 3 052 941 R1 | Goujon de culasse 12,7 x 160,5 mm | | 8 |
| | 718 972 R2 | Goujon de culasse 12,7 x 241 mm | | |
| | 718 378 R3 | Goujon de culasse 12,7 x 220 mm | | 1 |
| | 718 377 R3 | Goujon de culasse 12,7 x 151 mm | | 1 |
| 18 | 711 055 R1 | Rondelle plate 13 x 22 x 2 mm | 8 | 10 |
| 19 | 712 528 R1 | Coussinet avant d'arbre à cames | 1 | 1 |
| 20 | 713 392 R1 | Goujon d'axe de pignon fou 12,7 x 65 mm | 1 | 1 |
| 21 | 713 393 R1 | Ecrou hexagonal 12,7 mm - filet fin | 1 | 1 |
| 22 | 713 403 R1 | Goujon de filtre 9,5 x 100 mm | 2 | 2 |
| | 102 635 | Ecrou hexagonal 9,5 mm | 2 | 2 |
| | 3 050 221 R1 | Rondelle frein 9,5 mm | 2 | 2 |
| 23 | ∅ 715 106 R1 | Chapeau de palier - commander 716 266 R11 | 3 | 4 |
| | ∅ 715 105 R1 | Palier arrière de vilebrequin - commander 716 267 R11 | 1 | 1 |
| | 716 266 R11 | Chapeau de palier cote réparation avec vis 715 107 R1 et rondelles 711 055 R1 | x | x |
| | 716 267 R11 | Palier arrière cote réparation avec vis 715 107 R1 et rondelles 711 055 R1 | x | x |
| 24 | 715 107 R1 | Vis de chapeau de palier | 8 | 10 |
| | 932 237 R1 | Guide de jauge d'huile | 1 | 1 |
| 25 | 718 376 R2 | Joint caoutchouc entre chemise | | 2 |
| | 3 050 850 R1 | Joint caoutchouc entre chemise cote réparation | | x |
| 26 | 714 868 R1 | Reteneur d'huile | 4 | 4 |
| 27 | 714 867 R2 | Barrette | 2 | 2 |
| 28 | 711 058 R2 | Joint de couvercle arrière | 1 | 1 |
| 29 | 712 209 R2 | Joint d'étanchéité | 1 | 1 |
| 30 | 712 537 R2 | Joint d'étanchéité de couvercle | 2 | 2 |

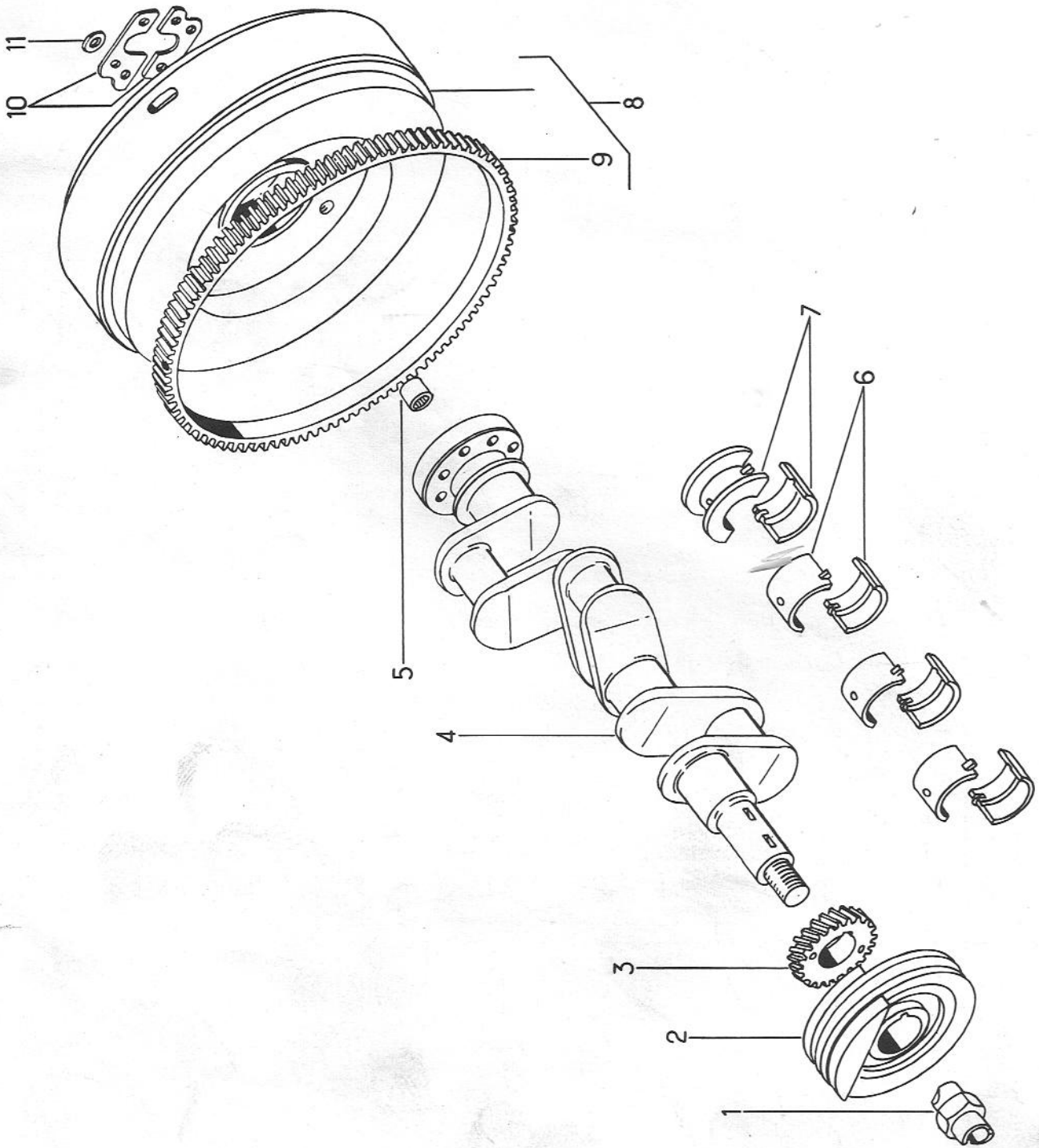
x Suivant besoin

∅ N'est pas fourni séparément

Einspritzdüsen/Glühkerzen

|  | |  | | PS |  | kp/cm ² |  BOSCH |  BOSCH |
|---|---|---|-----|----|---|--------------------|---|---|
| HOLDER | | | | | | | | |
| A 30 | 10.72- | VD 2 | 24 | 2 | 175 | 0433270151 | | |
| A 45 | 10.72- | VD 3 | 36 | 3 | 175 | 0433270151 | | |
| A 55, A 55 F | 10.72- | VD 3 | 36 | 3 | 175 | 0433270151 | | |
| A 8 D | 01.62-12.68 | F & S Stamo 400 L | 10 | 1 | 175 | 0433200118 | | |
| B 15, B 16 K | 06.69- | HD 1 | 12 | 1 | 175 | 0433200127 | 0250200010 | |
| Cultitrac A 15 | 06.69- | HD 1 | 12 | 1 | 175 | 0433200127 | 0250200010 | |
| Cultitrac AG 3 | 01.66- | HD 3 | 30 | 3 | 175 | 0433200127 | 0250200010 | |
| Cultitrac AG 35 | 01.66- | HD 3 | 30 | 3 | 175 | 0433200127 | 0250200010 | |
| Cultitrac AG 35 F | 01.66- | HD 3 | 30 | 3 | 175 | 0433200127 | 0250200010 | |
| Cultitrac AM 2 | 01.66- | HD 2 | 20 | 2 | 175 | 0433200127 | 0250200010 | |
| Cultitrac B 25 | 01.66- | HD 2 | 20 | 2 | 175 | 0433200127 | 0250200010 | |
| Cultitrac E 14 | 03.69- | HD 1 | 12 | 1 | 175 | 0433200127 | 0250200010 | |
| E 12 | 01.68- | F & S Stamo 600 L | 12 | 1 | 120 | 0434250027 | 0250200007 | |
| E 8 D | 01.62-12.68 | F & S Stamo 400 L | 10 | 1 | 175 | 0433200118 | 0250200007 | |
| P 50 | 01.66- | HD 2 | 20 | 2 | 175 | 0433200127 | 0250200010 | |
| P 60 | 10.72- | VD 2 | 24 | 2 | 175 | 0433270151 | | |
| IHC | | | | | | | | |
| D-439 | 01.64-06.64 07.64-12.65 | DD 148 | 39 | 4 | 150 | 0434290014 | 0250001001 | |
| | | DD 148 | 39 | 4 | 150 | 0434290014 | 0250200023 | |
| H30 B | 08.66-08.68 09.68- | D-239 | 67 | 4 | 205 | 0433271085 | | |
| | | D-239 | 67 | 4 | 205 | 0433271180 | | |
| H 50 B | 01.66-03.67 04.67-12.67 01.68- | D-310 | 87 | 6 | 205 | 0433270077 | | |
| | | D-310 | 87 | 6 | 205 | 0433270104 | | |
| | | D-310 | 87 | 6 | 205 | 0433270120 | | |
| H 60 | 08.66-08.68 09.68-12.70 | D-358 | 101 | 6 | 205 | 0433271085 | | |
| | | D-358 | 101 | 6 | 205 | 0433271180 | | |
| H 65 B | 01.68-06.72 | DT-358 | 114 | 6 | 205 | 0433271180 | | |
| H 65 C | 01.68- | DT-358 | 136 | 6 | 205 | 0433271195 | | |
| TD-6 B | 05.69- | D-206 | 56 | 4 | 205 | 0433270120 | | |
| TD-8 B | 05.69- | D-239 | 65 | 4 | 205 | 0433271180 | | |
| 100 B | 09.69- | D-206 | 56 | 4 | 205 | 0433270120 | | |
| 1046 | 08.71- | D-358 | 100 | 6 | 205 | 0433271180 | | |
| 1046 A | 08.71- | D-358 | 100 | 6 | 205 | 0433271180 | | |
| 1246 A | 04.73- | DT-358 | 120 | 6 | 205 | 0433271180 | | |
| 125 B | 09.69- | D-239 | 65 | 4 | 205 | 0433271180 | | |
| 323 | 01.65- | D-111 | 26 | 3 | 150 | 0434290014 | 0250200023 | |
| 323 V | 01.65- | D-111 | 26 | 3 | 150 | 0434290014 | 0250200023 | |
| 353 | 06.65-04.67 05.67-11.67 12.67- | D-155 | 34 | 3 | 205 | 0433270077 | | |
| | | D-155 | 34 | 3 | 205 | 0433270104 | | |
| | | D-155 | 34 | 3 | 205 | 0433270120 | | |
| 3654 | 07.69- | D-239 | 65 | 4 | 205 | 0433271180 | | |
| 363 | 05.72- | D-155 | 36 | 3 | 205 | 0433270120 | | |
| 423 | 06.65-04.67 05.67-11.67 12.67- | D-155 | 42 | 3 | 205 | 0433270077 | | |
| | | D-155 | 42 | 3 | 205 | 0433270104 | | |
| | | D-155 | 42 | 3 | 205 | 0433270120 | | |
| 423 V | 06.65-04.67 05.67-11.67 12.67- | D-155 | 42 | 3 | 205 | 0433270077 | | |
| | | D-155 | 42 | 3 | 205 | 0433270104 | | |
| | | D-155 | 42 | 3 | 205 | 0433270120 | | |
| 433 V | 06.73- | D-155 | 36 | 3 | 205 | 0433270120 | | |
| 453 | 07.71- | D-155 | 45 | 3 | 205 | 0433270120 | | |
| 453 V | 07.71- | D-155 | 45 | 3 | 205 | 0433270120 | | |
| 523, 523 A | 06.65-05.67 06.67-11.67 12.67-12.71 | D-179 | 52 | 3 | 205 | 0433271085 | | |
| | | D-179 | 52 | 3 | 205 | 0433270104 | | |
| | | D-179 | 52 | 3 | 205 | 0433270120 | | |
| 533 V | 06.73- | D-155 | 45 | 3 | 205 | 0433270120 | | |
| 553 | 03.72- | D-179 | 52 | 3 | 205 | 0433270120 | | |
| 553 A | 03.72- | D-179 | 52 | 3 | 205 | 0433270120 | | |

DN OSD
1550



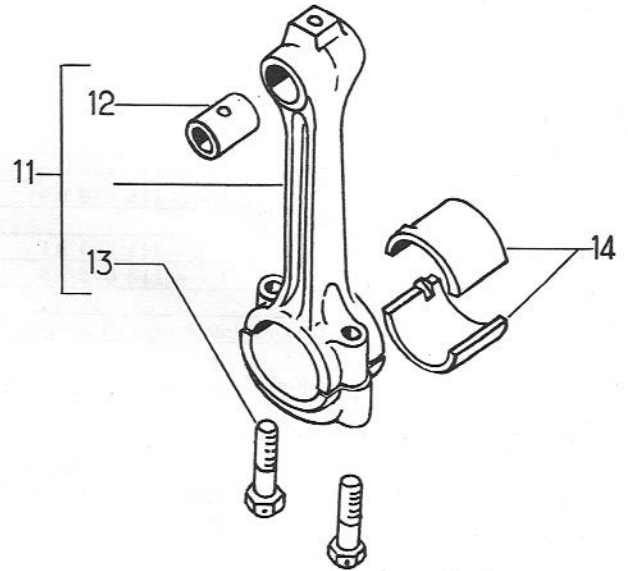
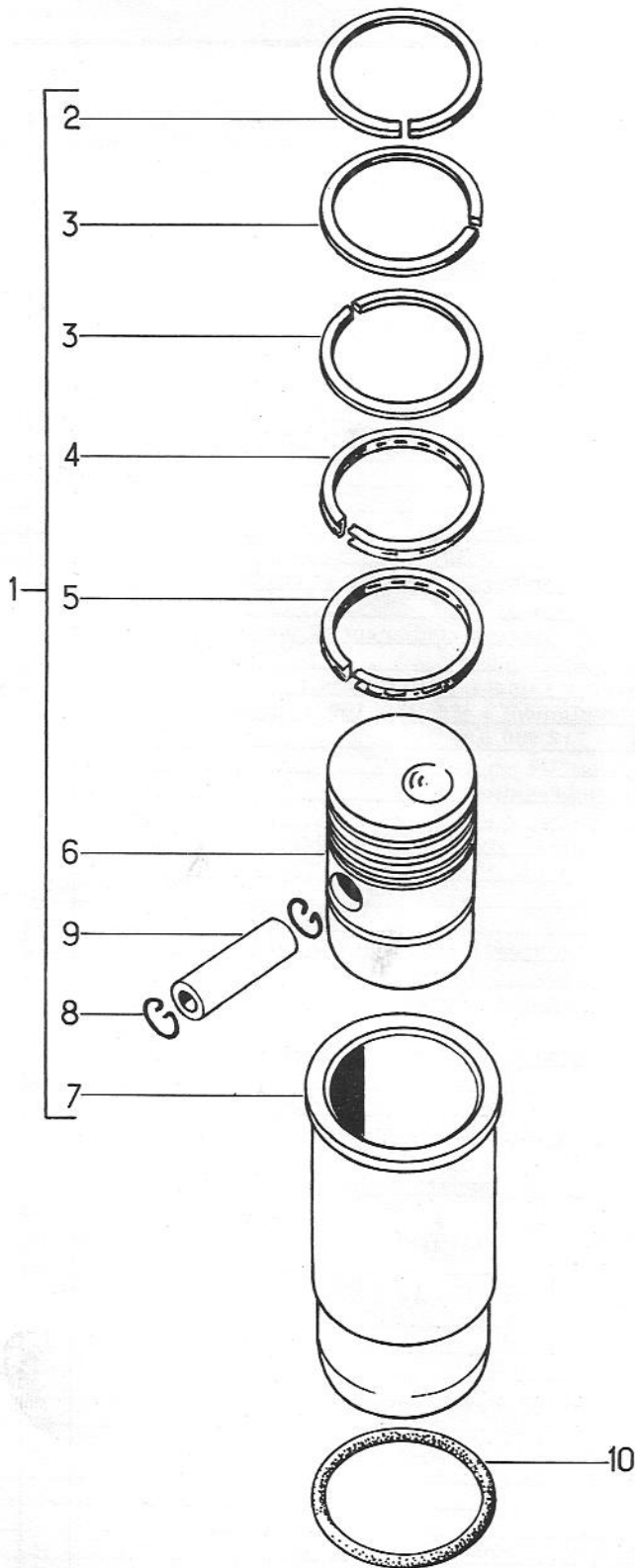


TRACTEURS DIESEL D-326, D-439

T-16 FR

| N° DE REPÈRE VUE ÉCLATÉE | NUMÉROS DES PIÈCES | DÉSIGNATION | QUANTITÉ REQUISE | |
|-----------------------------------|--------------------------|--|---------------------|--------|
| | | | D. 326 | D. 439 |
| VILEBREQUIN - VOLANT | | | | |
| 1 | 717 340 R1 | Ecrou de blocage | | |
| | 3 052 195 R1 | Rondelle frein 25,4 mm | 1 | 1 |
| 2 | 3 052 332 R1 | Poulie de vilebrequin | 1 | |
| | 3 052 331 R1 | Poulie de vilebrequin | | 1 |
| | 218 211 | Clavette Woodruff 6,4 x 19 mm | 2 | 2 |
| 3 | 711 075 R1 | Pignon 33 dents | 1 | 1 |
| 4 | 716 876 R91 | Vilebrequin cote standard sans coussinets, comprenant : | 1 | |
| | | 1 - 716 678 R91 Roulement à aiguilles (interchangeable avec 717 900 R91) | | |
| | | 1 - 713 563 R1 Cheville | | |
| | | 1 - ϕ 711 033 R3 Vilebrequin | | |
| | | 716 877 R91 Vilebrequin cote réparation 0,76 mm avec roulement et cheville | x | |
| | | 716 878 R91 Vilebrequin cote réparation 0,38 mm avec roulement et cheville | x | |
| 5 | 716 879 R91 | Vilebrequin cote standard sans coussinets, comprenant : | | 1 |
| | | 1 - 716 678 R91 Roulement à aiguilles (interchangeable avec 717 900 R91) | | |
| | | 1 - 713 563 R1 Cheville | | |
| | | 1 - ϕ 712 072 R3 Vilebrequin | | |
| 5 | 716 678 R91 | Roulement à aiguilles (interchangeable avec 717 900 R91) | 1 | 1 |
| | 713 563 R1 | Cheville de centrage | 1 | 1 |
| | 716 880 R91 | Vilebrequin cote réparation 0,76 mm avec roulement et cheville | | x |
| | 716 881 R91 | Vilebrequin cote réparation 0,38 mm avec roulement et cheville | | x |
| 6 | 710 318 R21 | Coussinet de vilebrequin cote standard (2 demi-coussinets) | 3 | 4 |
| | 710 340 R21 | Coussinet de vilebrequin cote réparation 0,76 mm (2 demi-coussinets) | x | x |
| | 713 657 R21 | Coussinet de vilebrequin cote réparation 0,38 mm (2 demi-coussinets) | x | x |
| 7 | 711 073 R21 | Coussinet arrière de vilebrequin cote standard (2 demi-coussinets) | 1 | 1 |
| | 712 161 R21 | Coussinet arrière de vilebrequin cote réparation 0,76 mm (2 demi-coussinets) | x | x |
| | 713 659 R21 | Coussinet arrière de vilebrequin cote réparation 0,38 mm (2 demi-coussinets) | x | x |
| 8 | 3 053 559 R91 | Volant avec couronne dentée 711 072 R1 | 1 | |
| | 3 053 655 R91 | Volant avec couronne dentée 711 072 R1 | | 1 |
| 9 | 711 072 R1 | Couronne dentée | 1 | 1 |
| 10 | 714 400 R3 | Frein de boulon de volant | 2 | 2 |
| | 714 119 R2 | Vis de volant | 6 | 6 |
| 11 | 714 421 R2 | Rondelle plate de vis 10 x 15,8 x 1,5 mm | 6 | 6 |

ϕ N'est pas fourni en rechange
x Suivant besoin





TRACTEURS DIESEL D-326, D-439

T-16 FR

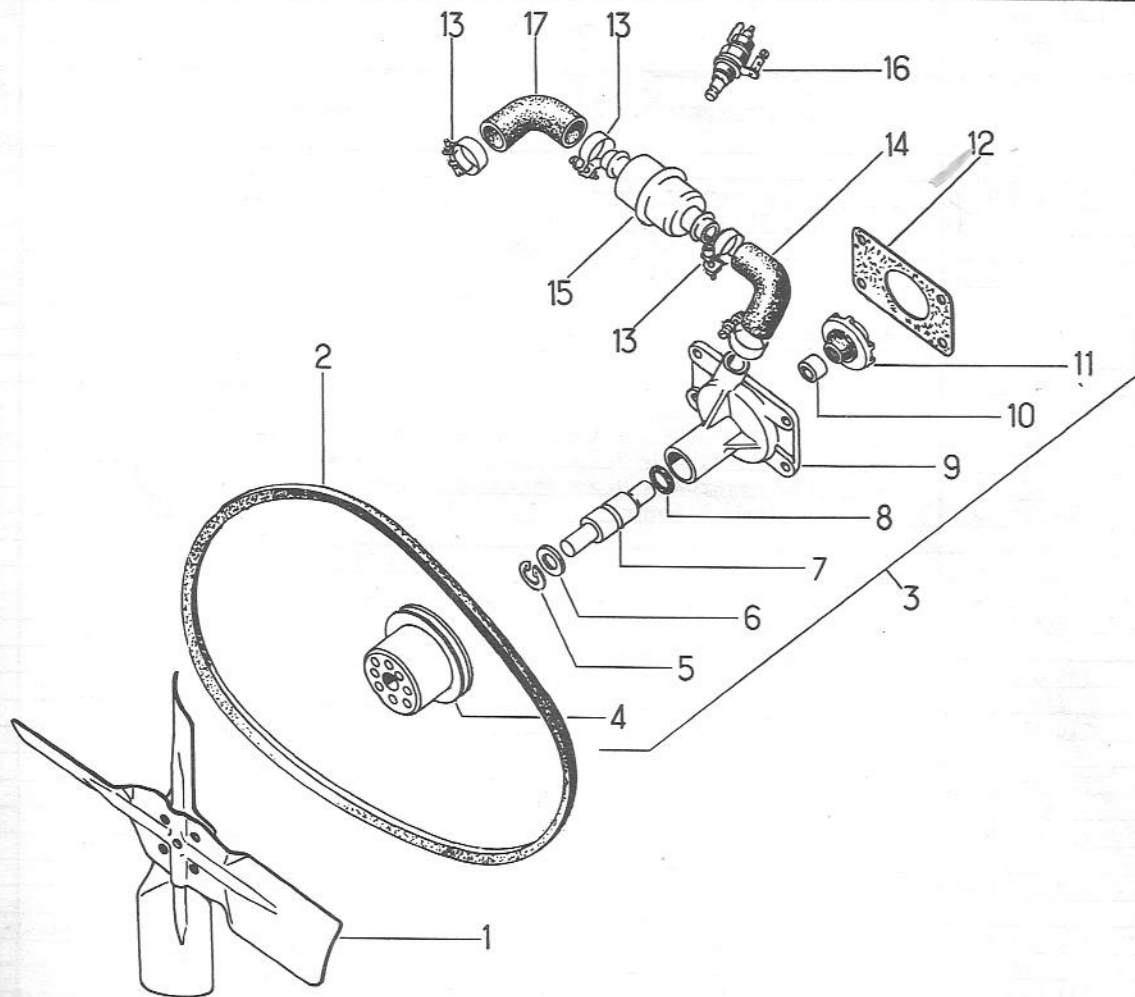
| N° DE REPÈRE VUE ÉCLATÉE | NUMÉROS DES PIÈCES | DÉSIGNATION | QUANTITÉ REQUISE | |
|-----------------------------------|--------------------------|--|---------------------|--------|
| | | | D. 326 | D. 439 |
| PISTONS - CÈMISES | | | | |
| 1 | 714 852 R98 | Piston complet avec chemise, comprenant : | 3 | |
| | | 1 - 714 856 R1 Segment de compression | | |
| | | 2 - 3 052 120 R1 Segment de compression (interchangeable avec 3 054 963 R1) | | |
| | | 1 - 714 858 R1 Segment racleur | | |
| | | 1 - 717 859 R1 Segment racleur | | |
| | | 1 - ϕ 714 855 R3 Piston (interchangeable avec ϕ 3 052 920 R1) | | |
| | | 1 - 714 853 R2 Chemise | | |
| | | 2 - 711 113 R1 Jonc d'arrêt | | |
| | | 1 - 713 953 R1 Axe de piston | | |
| | 718 201 R96 | Piston complet avec chemise, comprenant | | 4 |
| | | 1 - 714 856 R1 Segment de compression | | |
| | | 2 - 3 052 120 R1 Segment de compression (interchangeable avec 3 054 963 R1) | | |
| | | 1 - 714 858 R1 Segment racleur | | |
| | | 1 - 717 859 R1 Segment racleur | | |
| | | 1 - ϕ 717 746 R2 Piston | | |
| | | 1 - 718 202 R2 Chemise | | |
| | | 2 - 711 113 R1 Jonc d'arrêt | | |
| | | 1 - 713 953 R1 Axe de piston | | |
| 2 | 714 856 R1 | Segment de compression | 3 | 4 |
| 3 | 3 052 120 R1 | Segment de compression (interchangeable avec 3 054 963 R1) | 6 | 8 |
| 4 | 714 858 R1 | Segment racleur (interchangeable avec 3 050 938 R91 type à expandeur) | 3 | 4 |
| 5 | 717 859 R1 | Segment racleur | 3 | 4 |
| 6 | ϕ 3 052 920 R1 | Piston | 3 | 4 |
| | ϕ 717 746 R2 | Piston | | 4 |
| 7 | 714 853 R2 | Chemise | 3 | |
| | 718 202 R2 | Chemise | | 4 |
| 8 | 711 113 R1 | Jonc d'arrêt | 6 | 8 |
| 9 | 713 953 R1 | Axe de piston | 3 | 4 |
| 10 | 714 854 R1 | Joint de chemise | 3 | |
| | 718 203 R1 | Joint de chemise | | 4 |
| 11 | 3 051 412 R91 | Bielle complete, comprenant : (interchangeable 3 053 558 R91 - échange standard) | 3 | 4 |
| | | 1 - ϕ 711 043 R3 Bielle | | |
| | | 1 - ϕ 711 044 R1 Chapeau | | |
| | | 1 - 711 045 R1 Bague | | |
| | | 2 - 3 051 413 R1 Vis | | |
| 12 | 711 045 R1 | Bague de bielle | 3 | 4 |

ϕ N'est pas fourni séparément



| N° DE REPÈRE VUE ÉCLATÉE | NUMÉROS DES PIÈCES | DÉSIGNATION | QUANTITÉ REQUISE | |
|--------------------------|--------------------|--|------------------|--------|
| | | | D. 326 | D. 439 |
| | | PISTONS - CHEMISES (suite) | | |
| 13 | 3 051 413 R1 | Vis de bielle | 6 | 8 |
| 14 | 710 327 R11 | Coussinet de bielle (2 demi-coussinets) cote standard | 3 | 4 |
| | 713 660 R11 | Coussinet de bielle (2 demi-coussinets) cote réparation 0,38 mm | x | x |
| | 710 737 R11 | Coussinet de bielle (2 demi-coussinets) cote réparation 0,76 mm | x | x |
| | 3 050 149 R92 | Jeu de segments de piston, comprenant : | x | x |
| | | 1 - 714 856 R1 Segment de compression | | |
| | | 1 - 714 858 R1 Segment racleur | | |
| | | 1 - 717 859 R1 Segment racleur | | |
| | | 2 - 3 052 120 R1 Segment de compression | | |

x Suivant besoin



| N° DE REPÈRE VUE ÉCLATÉE | NUMÉROS DES PIÈCES | DÉSIGNATION | QUANTITÉ REQUISE | |
|--|--------------------|---|------------------|--------|
| | | | D. 326 | D. 439 |
| VENTILATEUR - POMPE A EAU - THERMOSTAT | | | | |
| 1 | 710 363 R11 | Ventilateur complet | 1 | 1 |
| | 179 814 | Vis à tête hexagonale 7,9 x 15,8 mm - gros filet | 4 | 4 |
| | 3 050 129 R1 | Rondelle frein 7,9 mm | 4 | 4 |
| 2 | 716 415 R1 | Courroie de ventilateur | 1 | |
| | 716 404 R1 | Courroie de ventilateur | | 1 |
| 3 | 716 410 R98 | Pompe à eau complète, avec poulie, comprenant : | 1 | |
| | | 1 - 716 411 R1 Poulie | | |
| | | 1 - 933 031 R1 Circlip | | |
| | | 1 - 710 361 R1 Entretoise | | |
| | | 1 - 710 353 R1 Arbre de pompe | | |
| | | 1 - 713 876 R1 Joint torique | | |
| | | 1 - 712 612 R94 Corps de pompe avec 1 entretoise 710 358 R3 | | |
| | | 1 - 711 114 R12 Turbine avec joint | | |



MOTEUR DIESEL

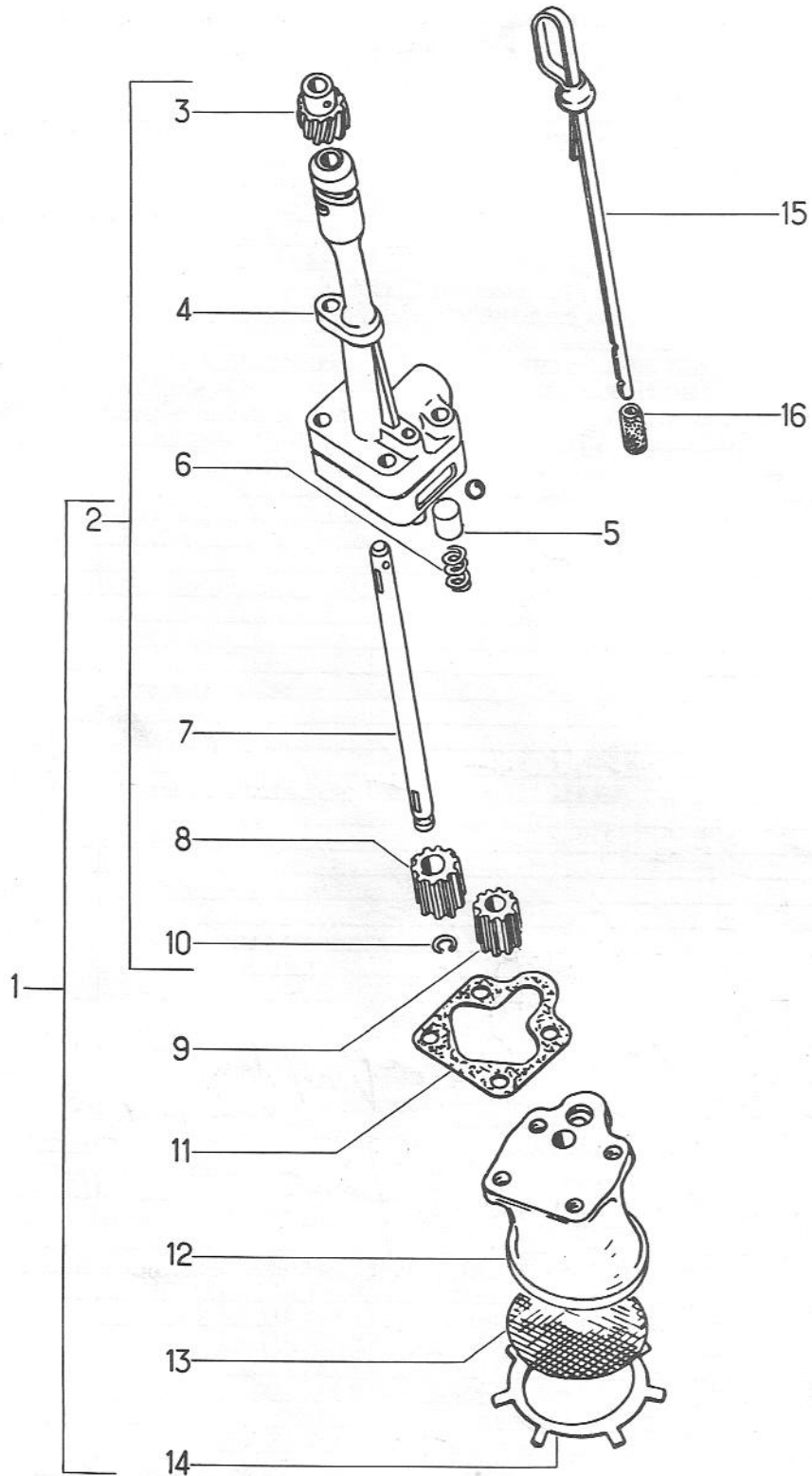
T-16 FR

| N° DE REPÈRE VUE ÉCLATÉE | NUMÉROS DES PIÈCES | DÉSIGNATION | QUANTITÉ REQUISE | |
|--|--------------------------|---|---------------------|--------|
| | | | D. 326 | D. 439 |
| VENTILATEUR - POMPE A EAU - THERMOSTAT (suite) | | | | |
| | 718 891 R97 | Pompe à eau complète avec poulie, comprenant : | | 1 |
| | | 1 - 718 892 R1 Poulie | | |
| | | 1 - 933 031 R1 Circlip | | |
| | | 1 - 710 361 R1 Entretoise | | |
| | | 1 - 710 353 R1 Arbre de pompe | | |
| | | 1 - 713 876 R1 Joint torique | | |
| | | 1 - 712 612 R94 Corps de pompe avec 1 entretoise 710 358 R3 | | |
| | | 1 - 711 114 R12 Turbine avec joint | | |
| | 179 839 | Vis à tête hexagonale 9,5 x 25,4 mm - gros filet | 2 | 2 |
| | 179 841 | Vis à tête hexagonale 9,5 x 31,8 mm - gros filet | 1 | 1 |
| | 179 843 | Vis à tête hexagonale 9,5 x 38,1 mm - gros filet | 1 | 1 |
| | 3 050 221 R1 | Rondelle frein 9,5 mm | 4 | 4 |
| 4 | 716 411 R1 | Poulie | 1 | |
| | 718 892 R1 | Poulie | | 1 |
| 5 | 933 031 R1 | Circlip | 1 | 1 |
| 6 | 710 361 R1 | Entretoise | 1 | 1 |
| 7 | 710 353 R1 | Arbre de pompe | 1 | 1 |
| 8 | 713 876 R1 | Joint torique | 1 | 1 |
| 9 | 712 612 R94 | Corps de pompe avec 1 entretoise 710 358 R3 | 1 | 1 |
| 10 | 710 358 R3 | Entretoise | 1 | 1 |
| 11 | 711 114 R12 | Turbine avec joint | 1 | 1 |
| 12 | 710 359 R1 | Joint de corps de pompe | 1 | 1 |
| 13 | 711 476 R12 | Collier de durite | 4 | 4 |
| 14 | 711 434 R1 | Durite de thermostat | 1 | 1 |
| 15 | 3 051 762 R91 | Thermostat | 1 | 1 |
| 16 | 3 050 893 R92 | Prise de température d'eau | 1 | 1 |
| | 710 097 R2 | Rondelle joint | 1 | 1 |
| 17 | 717 176 R3 | Durite du thermostat au radiateur | 1 | 1 |
| | 3 052 183 R92 | Colis de reconditionnement de pompe à eau, comprenant : | x | x |
| | | 1 - 710 353 R1 Arbre de pompe | | |
| | | 1 - 710 358 R3 Entretoise | | |
| | | 1 - 710 359 R1 Joint de corps | | |
| | | 1 - 710 361 R1 Entretoise | | |
| | | 1 - 711 114 R12 Turbine | | |
| | | 1 - 713 876 R1 Joint torique | | |
| | | 1 - 933 031 R1 Circlip | | |



NOTES







TRACTEURS DIESEL D-326, D-439

T-16 FR

| N° DE REPÈRE VUE ÉCLATÉE | NUMÉROS DES PIÈCES | DÉSIGNATION | QUANTITÉ REQUISE | |
|-----------------------------------|--------------------------|--|---------------------|--------|
| | | | D. 326 | D. 439 |
| POMPE A HUILE - JAUGE | | | | |
| 1 | 715 077 R94 | Pompe à huile complète, comprenant : | 1 | |
| | | 1 - 715 081 R92 Corps assemblé | | |
| | | 1 - 715 070 R1 Joint du couvercle | | |
| | | 1 - 718 552 R1 Couvercle | | |
| | | 4 - 179 826 Vis | | |
| | | 4 - 3 050 129 R1 Rondelle | | |
| | | 1 - 715 068 R1 Clapet | | |
| | | 1 - 715 080 R1 Ressort | | |
| | | 1 - 718 553 R1 Crépine | | |
| | | 1 - 718 554 R2 Reteneur | | |
| | 715 084 R94 | Pompe à huile complète, comprenant : | | 1 |
| | | 1 - 715 086 R92 Corps assemblé | | |
| | | 1 - 715 070 R1 Joint du couvercle | | |
| | | 1 - 718 552 R1 Couvercle | | |
| | | 4 - 179 827 Vis | | |
| | | 4 - 3 050 129 R1 Rondelle | | |
| | | 1 - 715 068 R1 Clapet | | |
| | | 1 - 715 085 R1 Ressort | | |
| | | 1 - 718 553 R1 Crépine | | |
| | | 1 - 718 554 R2 Reteneur | | |
| | 179 838 | Vis à tête hexagonale 9,5 x 22,2 mm - gros filet | 1 | 1 |
| | 3 050 221 R1 | Rondelle frein 9,5 mm | 1 | 1 |
| 2 | 715 081 R92 | Corps assemblé, composé de : | 1 | |
| | | 1 - 3 050 187 R91 Corps avec 2 guides 141 203 | | |
| | | 1 - 103 883 Bouchon | | |
| | | 2 - 103 905 Clavette | | |
| | | 1 - 712 095 R1 Arbre d'entraînement | | |
| | | 1 - 712 096 R3 Pignon | | |
| | | 1 - 712 097 R3 Pignon fou | | |
| | | 1 - 712 264 R1 Pignon hélicoïdal | | |
| | | 1 - 932 204 R1 Goupille élastique | | |
| | | 1 - 27 999 H Circlip | | |
| | 715 086 R92 | Corps assemblé, composé de : | | 1 |
| | | 1 - 3 050 188 R91 Corps avec 2 guides 141 203 | | |
| | | 1 - 103 883 Bouchon | | |
| | | 2 - 103 905 Clavette | | |
| | | 1 - 715 089 R1 Arbre d'entraînement | | |
| | | 1 - 715 090 R2 Pignon | | |
| | | 1 - 715 091 R2 Pignon fou | | |
| | | 1 - 712 264 R1 Pignon hélicoïdal | | |
| | | 1 - 932 204 R1 Goupille élastique | | |
| | | 1 - 27 999 H Circlip | | |
| 3 | 712 264 R1 | Pignon hélicoïdal | 1 | 1 |
| | 932 204 R1 | Goupille élastique 3 x 20 mm | 1 | 1 |
| 4 | 3 050 187 R91 | Corps avec guides 141 203 | 1 | |
| | 3 050 188 R91 | Corps avec guides 141 203 | | 1 |
| | 103 883 | Bouchon 1/8 | 1 | 1 |



MOTEUR DIESEL

T-16 FR

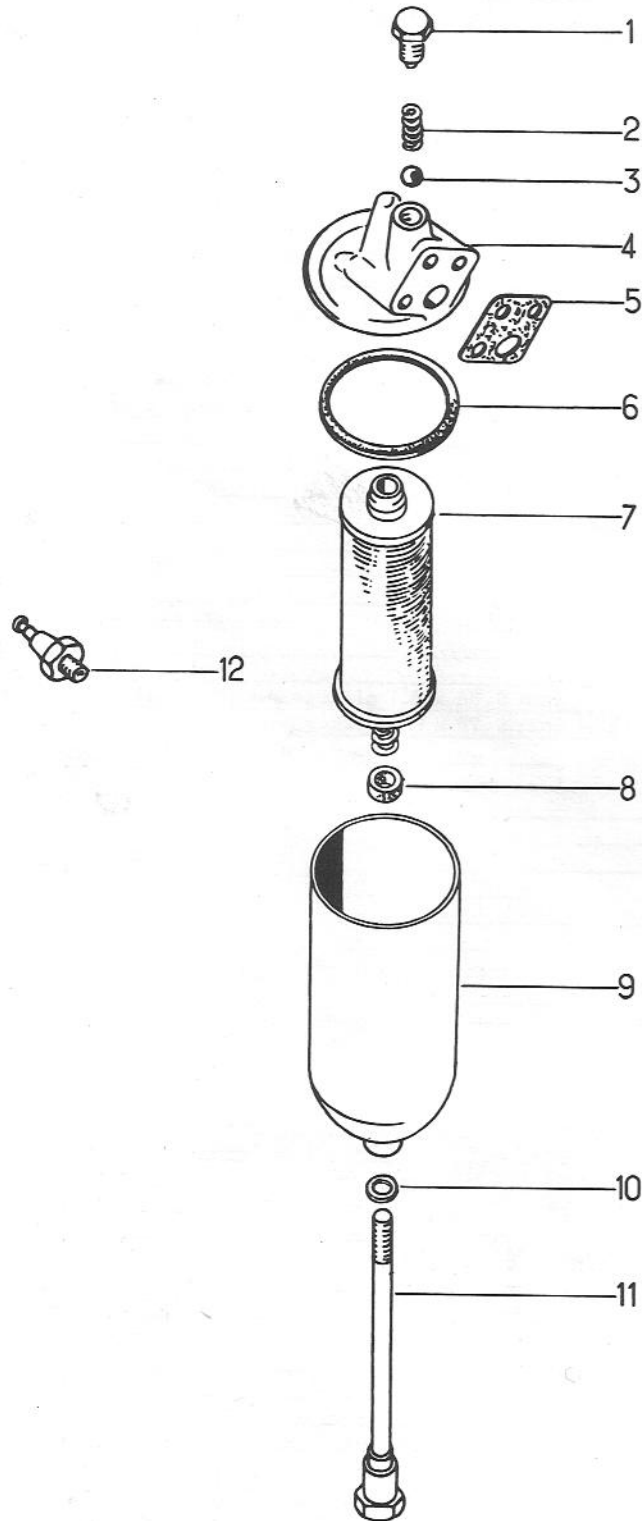
| N° DE REPÈRE VUE ÉCLATÉE | NUMÉROS DES PIÈCES | DÉSIGNATION | QUANTITÉ REQUISE | |
|-----------------------------------|---|--|---------------------|--------|
| | | | D. 326 | D. 439 |
| POMPE A HUILE - JAUGE (suite) | | | | |
| 5 | 715 068 R1 | Clapet de pression | 1 | 1 |
| 6 | 715 080 R1 | Ressort de clapet | 1 | |
| | 715 085 R1 | Ressort de clapet | | 1 |
| 7 | 712 095 R1 | Arbre d'entraînement | 1 | |
| | 715 089 R1 | Arbre d'entraînement | | 1 |
| | 103 905 | Clavette 3,2 x 15,9 mm | 2 | 2 |
| 8 | 712 096 R3 | Pignon fixe | 1 | |
| | 715 090 R2 | Pignon fixe | | 1 |
| 9 | 712 097 R3 | Pignon fou | 1 | |
| | 715 091 R2 | Pignon fou | | 1 |
| 10 | 27 999 H | Circlip | 1 | 1 |
| 11 | 715 070 R1 | Joint du couvercle | 1 | 1 |
| 12 | 718 552 R1 | Couvercle | 1 | 1 |
| | 179 826 | Vis à tête hexagonale 7,9 x 50,8 mm - gros filet | 4 | |
| | 179 827 | Vis à tête hexagonale 7,9 x 57,2 mm - gros filet | | 4 |
| | 3 050 129 R1 | Rondelle frein 7,9 mm | 4 | 4 |
| 13 | 718 553 R1 | Crépine | 1 | 1 |
| 14 | 718 554 R2 | Reteneur de crépine | 1 | 1 |
| 15 | 713 214 R21 | Jauge d'huile | 1 | 1 |
| 16 | 718 279 R2 | Guide de jauge (caoutchouc) | 1 | 1 |
| | 717 789 R91 | Colis rechange de pignon de pompe à huile, comprenant : 1 - 712 096 R3 Pignon fixe 1 - 712 097 R3 Pignon fou | x | |
| 717 787 R91 | Colis rechange de pignon de polpe à huile, comprenant : | | | x |
| | 1 - 715 090 R2 | Pignon fixe | | |
| | 1 - 715 091 R2 | Pignon fou | | |

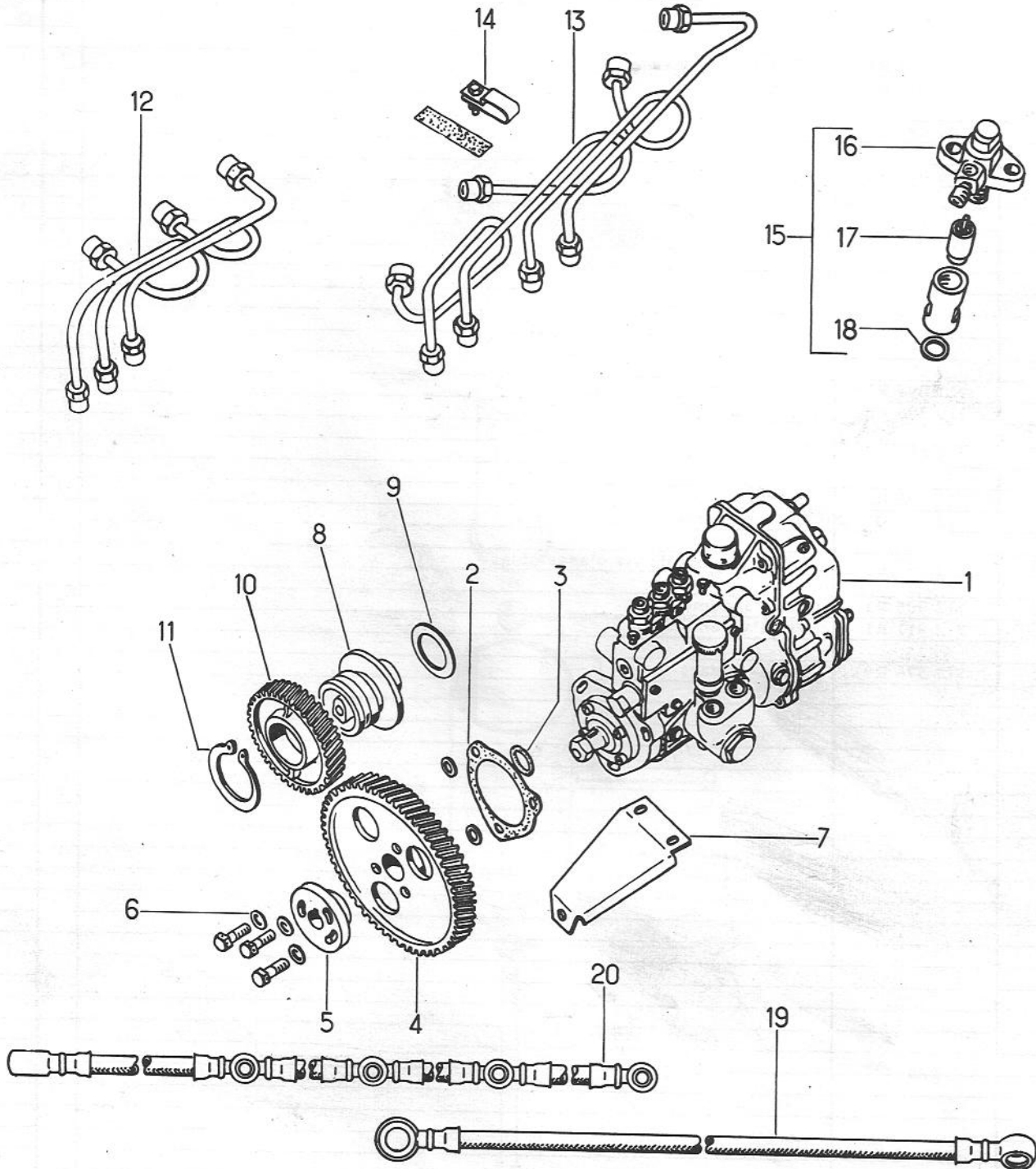
x Suivant besoin



NOTES









TRACTEURS DIESEL D-326, D-439

T-16 FR

| N° DE REPÈRE VUE ÉCLATÉE | NUMÉROS DES PIÈCES | DÉSIGNATION | QUANTITÉ REQUISE | |
|-----------------------------------|--------------------------|---|---------------------|--------|
| | | | D. 326 | D. 439 |
| ENSEMBLE D'INJECTION "BOSCH" | | | | |
| 1 | 3 052 341 R91 | Ensemble d'injection "Bosch" (PES. 3M-65C 320/3LS 35Y) comprenant : | 1 | |
| | | 1 - ϕ 3 052 873 R91 Pompe d'injection | | |
| | | 1 - ϕ 3 052 874 R91 Régulateur (EP/R.SV250 950M1B108DR) | | |
| | 3 052 344 R91 | Ensemble d'injection "Bosch" (PES. 4M-65C 420/3LS 35W) comprenant : | 1 | |
| | | 1 - ϕ 3 052 891 R91 Pompe d'injection | | |
| | | 1 - ϕ 3 052 892 R91 Régulateur (EP/RSV250 950M 1B105DR) | | |
| | 179 819 | Vis à tête hexagonale 7,9 x 28,5 mm - gros filet | 3 | 3 |
| | 930 045 R1 | Vis à tête hexagonale M,6 x 15 mm | 2 | 2 |
| | Q 398 | Rondelle plate 8,7 x 22,2 x 1,5 mm | 3 | 3 |
| | 102 634 | Ecrou hexagonal 7,9 mm - gros filet | 3 | 3 |
| | 3 050 129 R1 | Rondelle frein 7,9 mm | 3 | 3 |
| | 3 052 189 R1 | Rondelle frein 6,4 mm | 2 | 2 |
| 2 | 3 052 324 R1 | Joint de pompe d'injection | 1 | 1 |
| 3 | 3 052 325 R2 | Joint torique | 1 | 1 |
| 4 | 711 092 R2 | Pignon d'entraînement - 66 dents | 1 | 1 |
| 5 | 711 091 R2 | Moyeu de pompe | 1 | 1 |
| | 179 815 | Vis à tête hexagonale 7,9 x 17,4 mm - gros filet | 3 | 3 |
| 6 | 615 031 R1 | Rondelle plate 9,5 x 22,2 x 2 mm | 3 | 3 |
| 7 | 3 052 328 R1 | Support de pompe | 1 | |
| | 3 052 329 R1 | Support de pompe | | 1 |
| 8 | 711 065 R21 | Axe de pignon fou avec 1 goupille 932 039 R1 | 1 | 1 |
| | 932 039 R1 | Goupille élastique 3 x 16 mm | 1 | 1 |
| 9 | 713 394 R1 | Rondelle de calage | 1 | 1 |
| 10 | 711 063 R1 | Pignon fou | 1 | 1 |
| 11 | 933 030 R1 | Circlip | 1 | 1 |
| 12 | 3 052 326 R92 | Jeu de 3 tuyauteries d'injection comprenant : | 1 | |
| | | 1 - 3 052 279 R11 Tuyauterie du cylindre n° 1 | | |
| | | 1 - 3 052 280 R11 Tuyauterie du cylindre n° 2 | | |
| | | 1 - 3 052 281 R21 Tuyauterie du cylindre n° 3 | | |
| | | 1 - 3 050 185 R91 Bride de tuyauterie | | |
| | 3 052 279 R11 | Tuyauterie d'injection du cylindre n°1 avec olives, écrous et rondelles | 1 | |
| | 3 052 280 R11 | Tuyauterie d'injection du cylindre n°2 avec olives, écrous et rondelles | 1 | |
| | 3 052 281 R21 | Tuyauterie d'injection du cylindre n°3 avec olives, écrous et rondelles | 1 | |

ϕ N'est pas fourni séparément



MOTEUR DIESEL

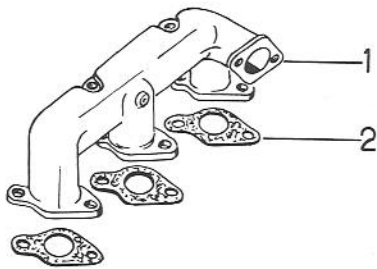
T-16 FR

| N° DE REPÈRE VUE ÉCLATÉE | NUMÉROS DES PIÈCES | DÉSIGNATION | QUANTITÉ REQUISE | |
|--------------------------------------|--------------------------|---|---------------------|--------|
| | | | D. 326 | D. 439 |
| ENSEMBLE D'INJECTION "BOSCH" (suite) | | | | |
| 13 | 3 052 327 R91 | Jeu de 4 tuyauteries d'injection, comprenant : | | 1 |
| | | 1 - 3 052 282 R11 Tuyauterie du cylindre n°1 | | |
| | | 1 - 3 052 283 R11 Tuyauterie du cylindre n°2 | | |
| | | 1 - 3 052 284 R11 Tuyauterie du cylindre n°3 | | |
| | | 1 - 3 052 285 R11 Tuyauterie du cylindre n°4 | | |
| | | 1 - 3 050 185 R91 Bride et tuyauterie courte | | |
| | | 1 - 3 052 286 R91 Bride de tuyauterie longue | | |
| | 3 052 282 R11 | Tuyauterie d'injection du cylindre n°1 avec olives, écrous et rondelles | | 1 |
| | 3 052 283 R11 | Tuyauterie d'injection du cylindre n°2 avec olives, écrous et rondelles | | 1 |
| | 3 052 284 R11 | Tuyauterie d'injection du cylindre n°3 avec olives, écrous et rondelles | | 1 |
| | 3 052 285 R11 | Tuyauterie d'injection du cylindre n°4 avec olives, écrous et rondelles | | 1 |
| 14 | 3 050 185 R91 | Bride de tuyauterie courte avec vis et écrou | 1 | 1 |
| | 3 052 286 R91 | Bride de tuyauterie longue avec vis et écrou | | 1 |
| 15 | 3 052 330 R91 | Porte injecteur complet, comprenant : | 3 | 4 |
| | | 1 - 3 052 287 R91 Porte injecteur | | |
| | | 1 - 718 383 R2 Injecteur | | |
| | 103 026 | Ecrou hexagonal 9,5 mm - filet fin | 6 | 8 |
| | Q 1 597 | Rondelle plate 10,3 x 19 x 1,5 mm | 6 | 8 |
| | 710 672 R1 | Vis creuse de porte injecteur | 3 | 4 |
| | 710 673 R2 | Joint de vis creuse | | |
| 16 | 3 052 287 R91 | Porte injecteur (KB47 SDA. 532/13) | 3 | 4 |
| 17 | 718 383 R2 | Injecteur (DN OSD. 1550) | 3 | 4 |
| 18 | 3 050 146 R1 | Joint de porte injecteur | 3 | 4 |
| 19 | 3 053 646 R91 | Tuyauterie du réservoir à la pompe d'alimentation | 1 | 1 |
| | 715 633 R1 | Protecteur de tuyauterie | 2 | 3 |
| | 715 636 R1 | Attache de tuyauterie | 1 | 1 |
| | 710 098 R2 | Vis creuse de tuyauterie | 2 | 2 |
| | 710 097 R2 | Joint de vis creuse | 4 | 4 |
| 20 | 716 791 R91 | Tuyauterie de trop plein | 1 | |
| | 3 051 334 R91 | Tuyauterie de trop plein | | 1 |

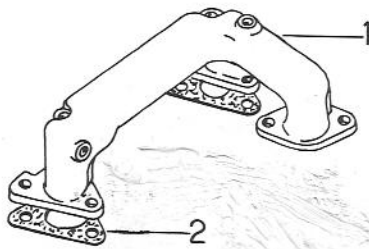
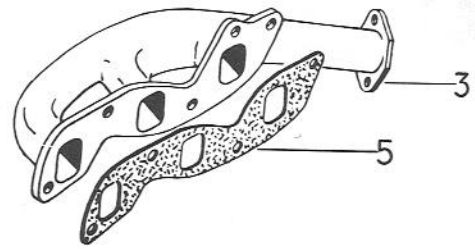


TRACTEURS DIESEL D-326, D-439

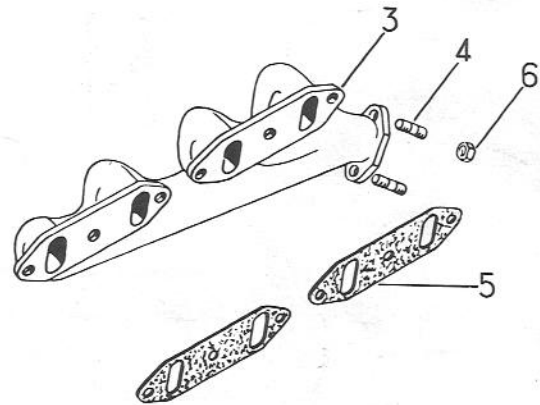
T-16 FR



D. 326



D. 439



| N° DE REPÈRE VUE ÉCLATÉE | NUMÉROS DES PIÈCES | DÉSIGNATION | QUANTITÉ REQUISE | |
|--|--------------------------|--|---------------------|--------|
| | | | D. 326 | D. 439 |
| COLLECTEURS D'ADMISSION ET D'ÉCHAPPEMENT | | | | |
| 1 | 716 362 R1 | Collecteur d'admission | 1 | |
| | 712 101 R1 | Collecteur d'admission | | |
| | 102 634 | Ecrou hexagonal 7,9 mm - gros filet | | 1 |
| | 3 050 129 R1 | Rondelle frein 7,9 mm | 3 | 6 |
| | 179 818 | Vis à tête hexagonale 7,9 x 25,4 mm - gros filet | 6 | 6 |
| | | | | 3 |
| 2 | 711 128 R1 | Joint de collecteur admission | 3 | |
| | 710 370 R1 | Joint de collecteur admission | | 2 |
| 3 | 711 126 R13 | Collecteur d'échappement avec 2 goujons 710 936 R1 et 715 065 R1 | 1 | |
| | 712 100 R13 | Collecteur d'échappement avec 2 goujons 710 936 R1 et 715 065 R1 | | 1 |
| 4 | 710 936 R1 | Goujon 12,7 x 38 mm | 1 | 1 |
| | 715 065 R1 | Goujon 9,5 x 35 mm | 1 | 1 |
| 5 | 711 099 R1 | Joint de collecteur échappement | 1 | |
| | 710 368 R1 | Joint de collecteur échappement | | 2 |
| 6 | 20 229 D | Ecrou de collecteur échappement | 4 | 6 |

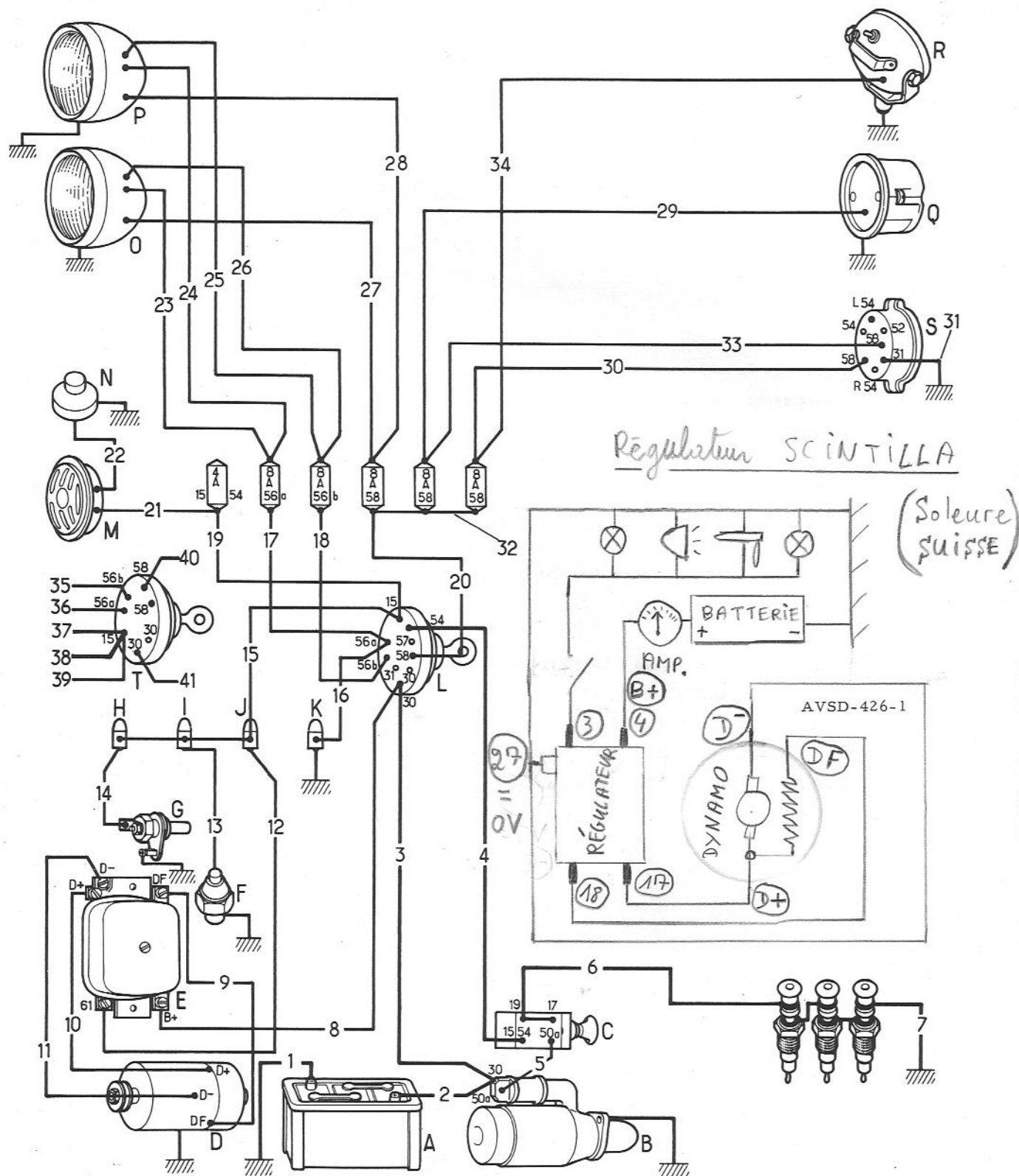


NOTES



ÉQUIPEMENT ÉLECTRIQUE

| | |
|--|----|
| Appareils de tableau de bord | 47 |
| Avertisseur | 47 |
| Batterie et fixation | 50 |
| Boitier de fusibles | 47 |
| Boitier de controle (charge, température, éclairage, pression huile)..... | 47 |
| Commutateur de phares | 47 |
| Commutateur de démarrage..... | 47 |
| Démarrreur - Génératrice - Régulateur de tension (montage et support) | 45 |
| Feu rouge arrière | 48 |
| Fusible | 47 |
| Phare avant - Feu rouge - Catadioptré | 48 |
| Phare avant "CIBIE" (Détail)..... | 49 |
| Poulie de génératrice | 45 |
| Prise de courant..... | 48 |
| Plaque d'exploitation | 48 |
| Schéma de câblage électrique | 38 |





TRACTEURS DIESEL D-326, D-439

T-16 FR

| N° DE REPÈRE VUE ÉCLATÉE | NUMÉROS DES PIÈCES | DÉSIGNATION | QUANTITÉ REQUISE | |
|--|---------------------------|---|---------------------|--------|
| | | | D. 326 | D. 439 |
| SCHEMA DE CABLAGE ET D'EQUIPEMENT ELECTRIQUE | | | | |
| 1 | 718 091 R91 | Câble de masse (voir page 50) | 1 | 1 |
| 2 | 714 597 R91 715 636 R1 | Câble de la batterie au démarreur (voir page 50) Attache câble | 1 1 | 1 1 |
| 3 | | Câble rouge (6 mm) du démarreur au commutateur d'éclairage (30) Commander 3 052 032 R93 pour D. 326 et 3 052 034 R93 pour D. 439 | 1 | 1 |
| 4 | 714 837 R1 | Câble noir (6 mm) du commutateur réchauffage-démarrage au commutateur d'éclairage | 1 | 1 |
| 5 | | Câble noir (1mm) du commutateur réchauffage-démarrage au démarreur Commander 3 052 032 R93 pour D. 326 et 3 052 034 R93 pour D. 439 | 1 | 1 |
| 6 | | Câble noir (6 mm) du commutateur réchauffage-démarrage aux bougies de réchauffage - Commander 3 052 032 R93 pour D. 326 et 3 052 034 R93 pour D. 439 | 1 | 1 |
| 7 | | Fil de connexion des bougies de réchauffage (voir page 7) | 2 | 3 |
| 8 | 3 051 969 R91 | Câble rouge (2,5 mm) du régulateur de tension (B+) au commutateur d'éclairage (30) | 1 | 1 |
| 9 | | Câble rouge-vert (1,5 mm) de la génératrice (DF) au régulateur de tension (DF) Commander 3 052 032 R93 pour D. 326 et 3 052 034 R93 pour D. 439 | 1 | 1 |
| 10 | | Câble rouge (2,5 mm) de la génératrice (D+) au régulateur de tension (D+) Commander 3 052 032 R93 pour D. 326 et 3 052 034 R93 pour D. 439 | 1 | 1 |
| 11 | | Câble brun (1,5 mm) de la génératrice (D-) au régulateur de tension (D-) Commander 3 052 032 R93 pour D. 326 et 3 052 034 R93 pour D. 439 | 1 | 1 |
| 12 | 3 052 040 R91 | Câble bleu (1mm) du régulateur de tension (61) à la lampe témoin de charge rouge | 1 | 1 |
| 13 | | Câble bleu-vert (0,5 mm) du mano-contact de pression d'huile à la lampe témoin verte - Commander 3 052 032 R93 pour D. 326 et 3 052 034 R93 pour D. 439 | 1 | 1 |
| 14 | | Câble vert (1,5 mm) de la prise de température d'eau à la lampe témoin orange - Commander 3 052 032 R93 pour D. 326 et 3 052 034 R93 pour D. 439 | 1 | 1 |
| 15 | 3 052 037 R91 | Câble vert (0,75 mm) de la lampe témoin de température d'eau à la lampe témoin de charge et au commutateur d'éclairage (15) | 1 | 1 |
| 16 | 3 052 038 R91 | Câble rouge (1mm) du commutateur d'éclairage (56) à la lampe témoin bleu | 1 | 1 |
| 17 | | Câble blanc (1,5 mm) du commutateur d'éclairage (56a) au fusible (56a) Commander 714 838 R91 | 1 | 1 |
| 18 | | Câble jaune (1,5 mm) du commutateur d'éclairage (56b) au fusible (56b) Commander 714 838 R91 | 1 | 1 |



ÉQUIPEMENT ÉLECTRIQUE

T-16 FR

| N° DE REPÈRE VUE ÉCLATÉE | NUMÉROS DES PIÈCES | DÉSIGNATION | QUANTITÉ REQUISE | |
|--|--------------------------|--|---------------------|--------|
| | | | D. 326 | D. 439 |
| SCHEMA DE CABLAGE ET D'EQUIPEMENT ELECTRIQUE (suite) | | | D. 326 | D. 439 |
| 19 | | Câble noir (1,5 mm) du commutateur d'éclairage (15) au fusible (15/54) Commander 714 838 R91 | 1 | 1 |
| 20 | | Câble gris (1mm) du commutateur d'éclairage (58) au fusible (58) Commander 714 838 R91 | 1 | 1 |
| 21 | | Câble noir-jaune (1,5 mm) du fusible (15/54) à l'avertisseur Commander 3 052 032 R93 pour D. 326 et 3 052 034 R93 pour D. 439 | 1 | 1 |
| 22 | | Câble brun (1,5 mm) de l'avertisseur au bouton d'avertisseur Commander 3 052 032 R93 pour D. 326 et 3 052 034 R93 pour D. 439 | 1 | 1 |
| 23 | | Câble blanc (1mm) du phare avant gauche (56a) au fusible (56a) Commander 3 052 032 R93 pour D. 326 et 3 052 034 R93 pour D. 439 | 1 | 1 |
| 24 | | Câble blanc (1mm) du phare avant droit (56a) au fusible (56a) Commander 3 052 032 R93 pour D. 326 et 3 052 034 R93 pour D. 439 | 1 | 1 |
| 25 | | Câble jaune (1mm) du phare avant droit (56b) au fusible (56b) Commander 3 052 032 R93 pour D. 326 et 3 052 034 R93 pour D. 439 | 1 | 1 |
| 26 | | Câble jaune (1mm) du phare avant gauche (56b) au fusible (56b) Commander 3 052 032 R93 pour D. 326 et 3 052 034 R93 pour D. 439 | 1 | 1 |
| 27 | | Câble gris-noir (0,75 mm) du phare avant gauche (58) au fusible (58) Commander 3 052 032 R93 pour D. 326 et 3 052 034 R93 pour D. 439 | 1 | 1 |
| 28 | | Câble gris-rouge (0,75 mm) du phare avant droit (58) au fusible (58) Commander 3 052 032 R93 pour D. 326 et 3 052 034 R93 pour D. 439 | 1 | 1 |
| 29 | | Câble gris-noir (0,75 mm) du feu rouge au fusible (58) Commander 716 001 R91 ou 714 612 R91 | 1 | 1 |
| 30 | | Câble gris-noir (0,75 mm) de la prise de courant (58) au fusible (58) Commander 716 001 R91 ou 714 612 R91 | 1 | 1 |
| 31 | 34 723 D | Câble de masse de la prise de courant | 1 | 1 |
| 32 | 34 857 D | Fil de connexion | 2 | 2 |
| 33 | | Câble gris-rouge (1,5 mm) de la prise de courant (58) au fusible (58) Commander 714 612 R91 | 1 | 1 |
| 34 | | Câble gris-rouge (0,75mm) du phare arrière au fusible (58) Commander 714 612 R91 | 1 | 1 |
| | 3 052 032 R93 | Harnais de câblage d'éclairage et d'appareils de démarrage (comprend les câbles 3-5-6-9-10-11-13-14-21-22-23-24-25-26-27-28) | 1 | |
| | 3 052 034 R93 | Harnais de câblage d'éclairage et d'appareils de démarrage (comprend les câbles 3-5-6-9-10-11-13-14-21-22-23-24-25-26-27-28) | 1 | |
| | 714 838 R91 | Harnais de câblage du boîtier de fusible au commutateur d'éclairage (comprend les câbles 17-18-19-20) | 1 | 1 |



TRACTEURS DIESEL D-326, D-439

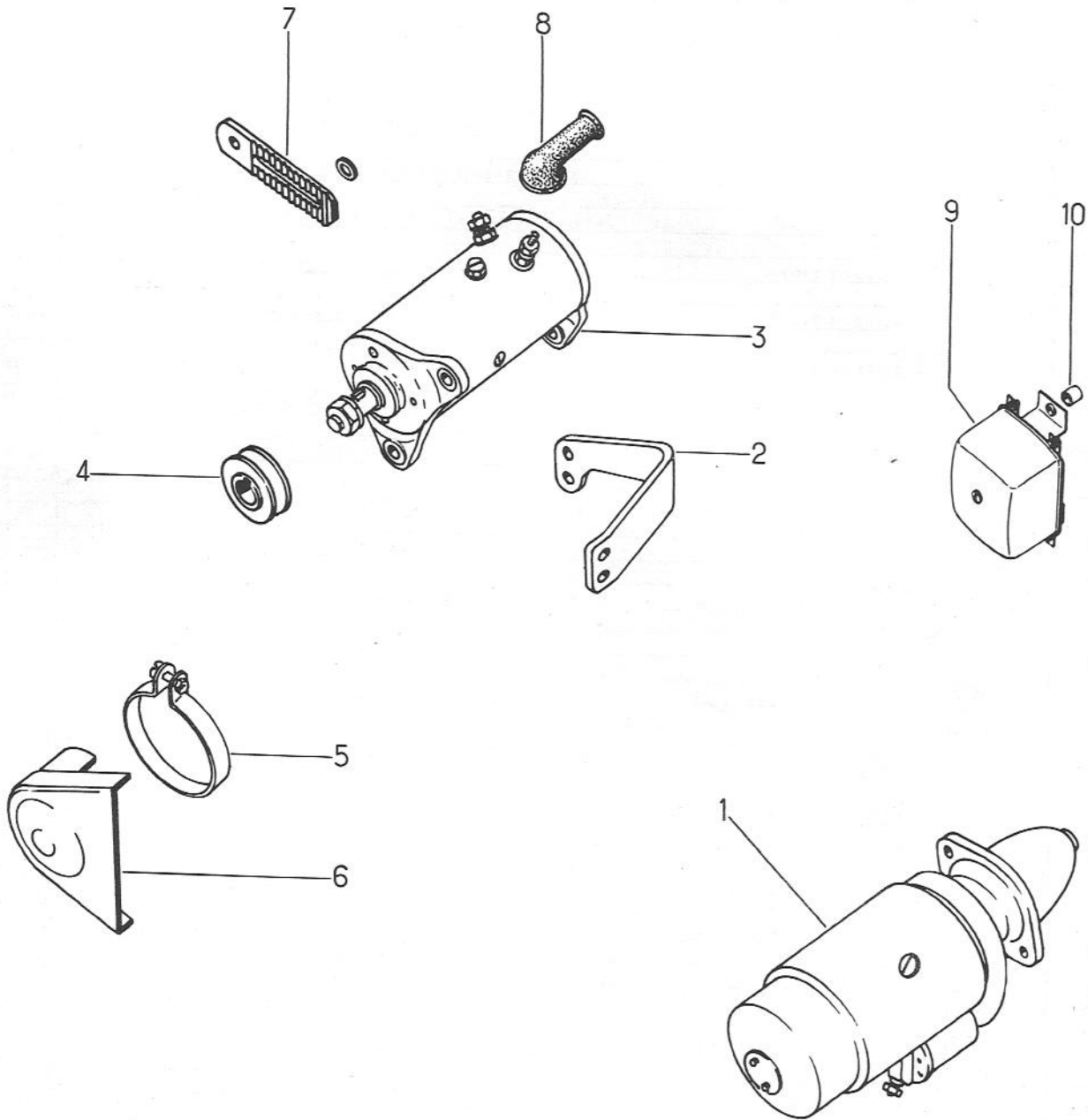
T-16 FR

| N° DE REPÈRE VUE ÉCLATÉE | NUMÉROS DES PIÈCES | DÉSIGNATION | QUANTITÉ REQUISE | |
|--|--------------------------|--|---------------------|--------|
| | | | D. 326 | D. 439 |
| SCHEMA DE CABLAGE ET D'EQUIPEMENT ELECTRIQUE (suite) | | | D. 326 | D. 439 |
| | 716 001 R91 | Harnais de câblage d'éclairage arrière (comprend les câbles 29-30) | 1 | 1 |
| | 714 612 R91 | Harnais de câblage d'éclairage arrière (comprend les câbles 29-30-33-34)* | 1 | 1 |
| 35 | | Câble jaune (1,5 mm) du commutateur d'éclairage (56b) au fusible (56b) Commander 714 838 R91 | 1 | 1 |
| 36 | | Câble blanc (1,5 mm) du commutateur d'éclairage (56a) au fusible (56a) Commander 714 838 R91 | 1 | 1 |
| 37 | 3 052 037 R91 | Câble vert (0,75 mm) de la lampe témoin de température d'eau à la lampe témoin de charge et au commutateur d'éclairage (15) | 1 | 1 |
| 38 | 714 837 R91 | Câble noir (6 mm) de commutateur réchauffage-démarrage au commutateur d'éclairage (15) | 1 | 1 |
| 39 | | Câble noir (1,5 mm) du commutateur d'éclairage (15) au fusible 15/54 Commander 714 838 R91 | 1 | 1 |
| 40 | | Câble gris (1mm) du commutateur d'éclairage (58) au fusible (58) Commander 714 838 R91 | 1 | 1 |
| 41 | | Câble rouge (6mm) du commutateur d'éclairage (30) au démarreur Commander 3 052 032 R93 pour D. 326 et 3 052 034 R93 pour D. 439 | 1 | 1 |
| | 44 436 D | Attache du harnais de câblage avant | 5 | 5 |
| | 44 709 D | Attache câble de la prise de courant et du feu rouge | 2 | 2 |
| | 179 791 | Vis à tête hexagonale 6,4 x 12,7 mm - gros filet | 2 | 2 |
| | 114 501 | Ecrou hexagonal 6,4 mm - gros filet | 2 | 2 |
| | 3 052 189 R1 | Rondelle frein 6,4 mm | 2 | 2 |
| | 711 732 R1 | Attache du harnais de câblage arrière | 4 | 4 |
| | Q1 504 | Rondelle plate 10,3 x 22,2 x 1,6 mm | 2 | 2 |
| | 711 733 R1 | Attache câble | 2 | 2 |
| | 714 841 R1 | Attache câble | 2 | 2 |
| A | | Batterie (voir page 50) | | |
| B | | Démarreur (voir page 45) | | |
| C | | Commutateur réchauffage-démarrage (voir page 47) | | |
| D | | Génératrice (voir page 45) | | |
| E | | Régulateur de tension (voir page 45) | | |
| F | | Contacteur du voyant de pression d'huile (voir page 31) | | |
| G | | Prise de température d'eau (voir page 24) | | |

* avec équipement de phare arrière



NOTES



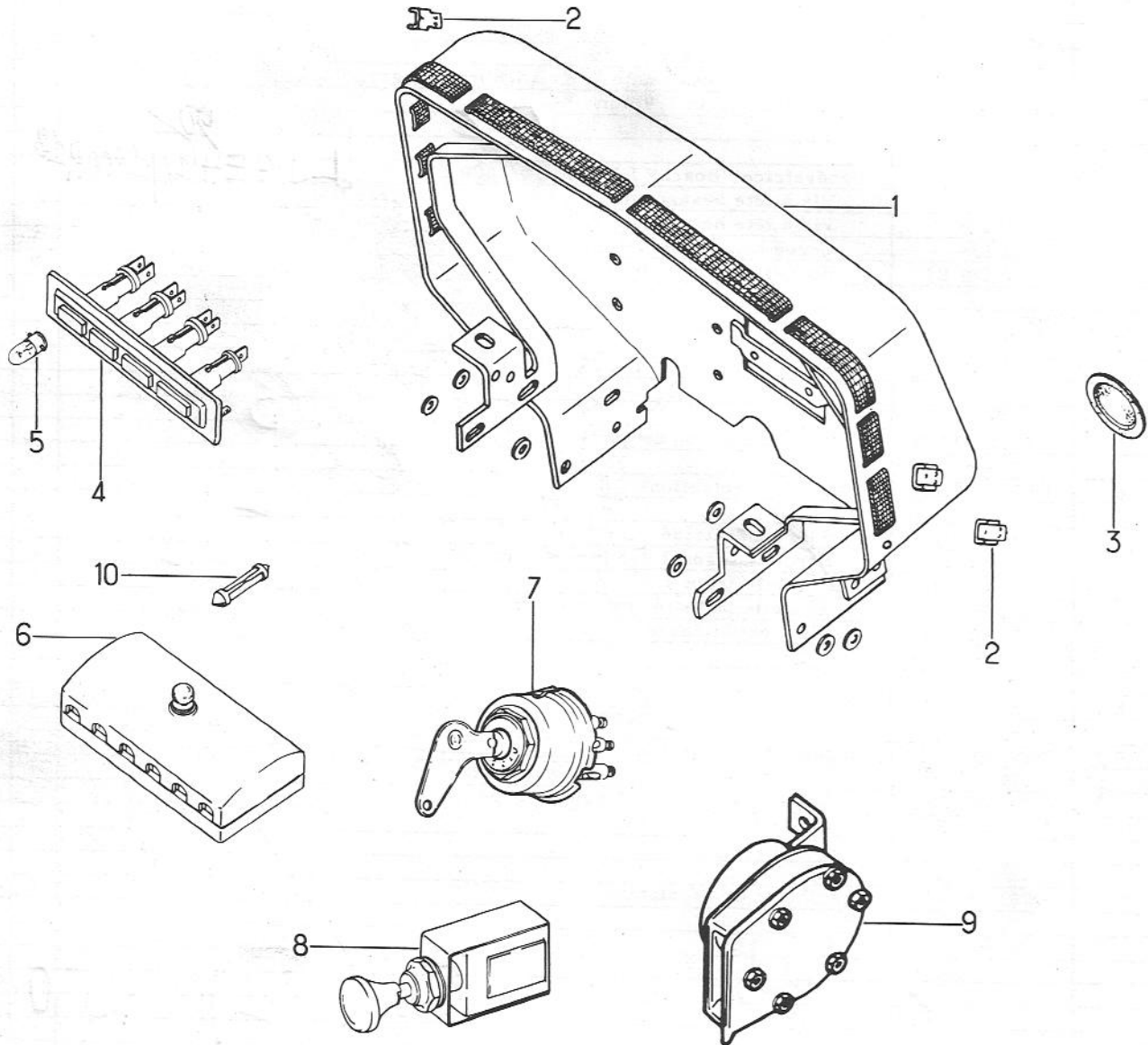


TRACTEURS DIESEL D-326, D-439

T-16 FR

| N° DE REPERE VUE ÉCLATÉE | NUMÉROS DES PIÈCES | DÉSIGNATION | QUANTITÉ REQUISE | |
|--|--------------------|--|------------------|--------|
| | | | D. 326 | D. 439 |
| GENERATRICE ET SUPPORT - DEMARREUR - REGULATEUR DE TENSION | | | | |
| | | <i>Bosch</i> | | |
| 1 | 786 151 R91 | Demarreur "Ducellier" 2049-1C-4 | 1 | 1 |
| | 179 859 | Vis à tête hexagonale 11,11 x 28,5 mm - gros filet | 2 | 2 |
| | 3 052 190 R1 | Rondelle frein 11,11 mm | 2 | 2 |
| 2 | 3 053 227 R1 | Support de génératrice | 1 | 1 |
| | 179 814 | Vis à tête hexagonale 7,9 x 15,8 mm - gros filet | 2 | 2 |
| | 3 050 129 R1 | Rondelle frein 7,9 mm | 2 | 2 |
| 3 | 3 051 988 R91 | Génératrice "Bosch" LJ/GEH 90/1800 FR.13 | 1 | 1 |
| | 179 820 | Vis à tête hexagonale 7,9 x 31,8 mm - gros filet | 1 | 1 |
| | 179 818 | Vis à tête hexagonale 7,9 x 25,4 mm - gros filet | 2 | 2 |
| | 102 634 | Ecrou hexagonal 7,9 mm - gros filet | 3 | 3 |
| | 3 050 129 R1 | Rondelle frein 7,9 mm | 3 | 3 |
| 4 | 716 414 R1 | Poulie de génératrice | 1 | 1 |
| | Q 3 641 | Rondelle plate 10,5 x 19 x 0,5 mm | x | x |
| 5 | 716 009 R91 | Collier de fixation de garant | 1 | 1 |
| 6 | 3 051 992 R21 | Garant de protection | 1 | 1 |
| 7 | 714 884 R1 | Etai de génératrice | 2 | 2 |
| | 102 635 | Ecrou hexagonal 9,5 mm - gros filet | 1 | 1 |
| | 3 050 221 R1 | Rondelle frein 9,5 mm | 1 | 1 |
| | Q 1 597 | Rondelle plate 10,5 x 19 x 1,5 mm | 1 | 1 |
| | 15 002 R1 | Vis à collet carré 9,5 x 22,2 mm - gros filet | 1 | 1 |
| 8 | 3 052 809 R1 | Embout de protection | 2 | 2 |
| 9 | 3 051 967 R91 | Régulateur de tension | 1 | 1 |
| | 179 795 | Vis à tête hexagonale 6,4 x 19 mm - gros filet | 2 | 2 |
| | 109 084 | Ecrou hexagonal 6,4 mm - gros filet | 2 | 2 |
| | 3 052 189 R1 | Rondelle frein 6,4 mm | 2 | 2 |
| 10 | 3 052 039 R1 | Entretoise de régulateur | 2 | 2 |
| | | <i>Bosch 0190 215 028</i> | | |
| | | <i>TA 14V 11A</i> | | |

x Suivant besoin





TRACTEURS DIESEL D-326, D-439

T-16 FR

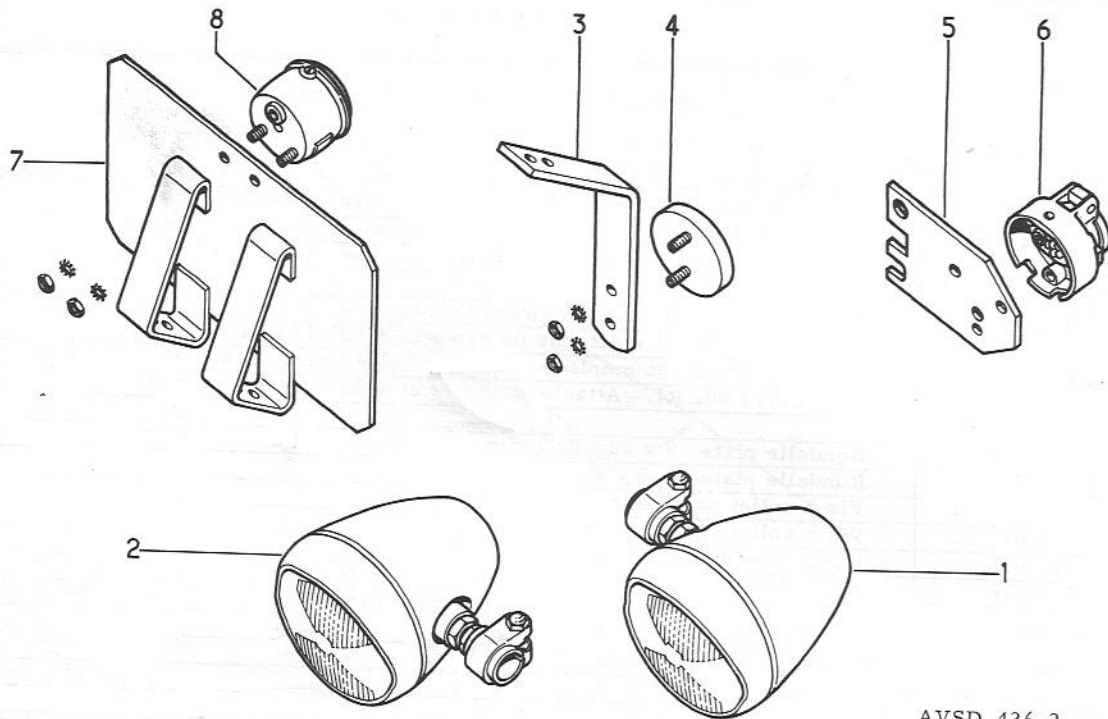
| N° DE REPÈRE VUE ÉCLATÉE | NUMÉROS DES PIÈCES | DÉSIGNATION | QUANTITÉ REQUISE | |
|-----------------------------------|--|---|---------------------|--------|
| | | | D. 326 | D. 439 |
| APPAREILS DE TABLEAU DE BORD | | | | |
| 1 | 3 054 723 R11 | Tableau de bord (avec emplacement de compte-tours ou indicateur de vitesse) | 1 | |
| | ou | avec 2-714 602 R1 - Attache crochet de capot et 4-933 174 R1 - Rivet | | |
| | 3 054 724 R11 | Tableau de bord (avec emplacement de compte-tours et indicateur de vitesse) | 1 | |
| | | avec 2-714 602 R1 - Attache crochet de capot et 4-933 174 R1 - Rivet | | |
| | 3 054 727 R11 | Tableau de bord (avec emplacement de compte-tours ou indicateur de vitesse) | | 1 |
| | ou | avec 2-714 602 R1 - Attache de capot et 4-933 174 R1 - Rivet | | |
| | 3 054 728 R11 | Tableau de bord (avec emplacement de compte-tours et indicateur de vitesse) | | 1 |
| | | avec 2-714 602 R1 - Attache de capot et 4-933 174 R1 - Rivet | | |
| | Q 398 | Rondelle plate 9 x 22 x 1,5 mm | | 4 |
| | Q 1 504 | Rondelle plate 10,5 x 22 x 1,5 mm | | 7 |
| | 15 008 R1 | Vis à collet carré 9,5 x 25,4 mm | | 1 |
| | 15 015 R1 | Vis à collet carré 9,5 x 28,5 mm | | 1 |
| | 102 635 | Ecrou hexagonal 9,5 mm - gros filet | | 3 |
| 179 816 | Vis à tête hexagonale 7,9 x 19 mm - gros filet | | 4 | |
| 179 839 | Vis à tête hexagonale 9,5 x 25,4 mm - gros filet | | 2 | |
| 179 840 | Vis à tête hexagonale 9,5 x 28,5 mm - gros filet | | 2 | |
| 3 050 129 R1 | Rondelle frein 7,9 mm | | 4 | |
| 3 050 221 R1 | Rondelle frein 9,5 mm | | 3 | |
| 2 | 714 602 R1 | Attache de crochet, de capot | 2 | 2 |
| | 933 174 R1 | Rivet 4 x 10 mm | | |
| 3 | 718 261 R1 | Rondelle amovible d'obturation ϕ 70 mm | 1 | 1 |
| | 3 053 402 R1 | Rondelle amovible d'obturation ϕ 10,2 mm | 3 | 3 |
| 4 | 3 052 036 R91 | Boitier de contrôle sans ampoule avec rondelles et écrous | 1 | 1 |
| 5 | 3 050 957 R1 | Ampoule "type culot" 12V - 2W | 4 | 4 |
| | | | | |
| 6 | 3 021 477 R91 | Boitier de fusibles avec 5 fusibles | 1 | 1 |
| | 110 501 | Vis à tête ronden°10 x 15,8 m | 2 | 2 |
| | 3 052 188 R1 | Rondelle frein n°10 | 2 | 2 |
| | 110 633 | Ecrou hexagonal n°10 | 2 | 2 |
| 7 | 717 638 R91 | Commutateur d'éclairage (interchangeable avec 34 709.D) | 1 | 1 |
| | 716 481 R91 | Commutateur d'éclairage avec couvercle de protection - Commander l'équipement 716 520 R91 * | x | x |
| 8 | 714 607 R93 | Commutateur de réchauffage - démarrage avec écrou de fixation et capuchon protecteur 3 056 308 R1 | 1 | 1 |
| | 3 056 308 R1 | Capuchon protecteur | 1 | 1 |
| 9 | 786 148 R91 | Avertisseur Mixo | 1 | 1 |
| | 179 817 | Vis à tête hexagonale 7,9 x 22,2 mm - gros filet | 1 | 1 |
| | 102 634 | Ecrou hexagonal 7,9 mm - gros filet | 1 | 1 |
| | 3 050 129 R1 | Rondelle frein 7,9 mm | 1 | 1 |
| 10 | 3 021 478 R1 | Fusible 8 ampères | x | x |
| | 3 021 479 R2 | Fusible 5 ampères | x | x |

* Equipement à commander au Service "Machines" voir page 183
x Suivant besoin



ÉQUIPEMENT ÉLECTRIQUE

T-16 FR



AVSD-426-2

| N° DE REPÈRE VUE ÉCLATÉE | NUMÉROS DES PIÈCES | DÉSIGNATION | QUANTITÉ REQUISE | |
|--|--------------------|--|------------------|--------|
| | | | D. 326 | D. 439 |
| PHARES AVANT - FEU ROUGE - CATADIOPTRE | | | | |
| 1 | 786 149 R91 | Phare avant gauche "CIBIE" (voir détail page 49) | 1 | 1 |
| 2 | 786 150 R91 | Phare avant droit "CIBIE" (voir détail page 49) | 1 | 1 |
| 3 | 715 991 R1 | Support de catadioptr | 2 | 2 |
| | 179 795 | Vis à tête hexagonale 6,4 x 19 mm - gros filet | 2 | 2 |
| 4 | 755 469 R92 | Catadioptr | 2 | 2 |
| 5 | 715 012 R1 | Support de prise de courant | 1 | 1 |
| | 271 552 | Vis à tête hexagonale 15,8 x 19 mm - gros filet * | 2 | 2 |
| | 271 561 | Vis à tête hexagonale 15,8 x 47,5 mm - gros filet ** | 2 | 2 |
| | 3 052 192 R1 | Rondelle frein 15,8 mm | 2 | 2 |
| 6 | 44 381 D | Prise de courant | 1 | 1 |
| | 930 063 R1 | Vis à tête ronde AM. 5 x 32 mm | 3 | 3 |
| | 933 069 R1 | Ecrou hexagonal AM. 5 | 3 | 3 |
| | 3 052 188 R1 | Rondelle frein n°10 | 3 | 3 |
| 7 | 715 992 R11 | Plaque d'exploitation | 1 | 1 |
| | 179 793 | Vis à tête hexagonale 6,4 x 15,8 mm - gros filet | 4 | 4 |
| 8 | 715 994 R92 | Feu rouge arrière (interchangeable avec 716 522 R91) | 1 | 1 |

* Avec garde-boue enveloppant sans crochet d'attelage arrière, attelage 3-points ou crochet d'attelage rapide

** Avec garde-boue enveloppant, crochet d'attelage arrière, attelage 3-points ou crochet d'attelage rapide